

风险合规与监管科技 (RegTech and Best Practice)



内容

- 风险合规 (Risk & Compliance)
- 监管科技 (RegTech)
- 专家座谈 (Round Table)

金融行业风险合规的业务驱动力



Basel III 对于金融风险计量的严格要求

中国银保监会也积极响应推出了如《银行账户利率风险监管标准》，《交易对手违约风险计量规则》等规定

欧盟隐私与数据保护GDPR《一般数据保护条例》

顺应大数据时代下对个人隐私和个人信息保护的需求，任何公司或者组织违反或者不遵守这一个人隐私信息保护规则将被处以高达4%全球营业额的罚款

中国银保监会的全面风险管理指引

监管要求：趋于系统化、体系化；监管检查：趋于常态化、指标化；监管处罚：趋于严厉化、问责化

包商银行重大信用风险事件带来的巨大冲击和启示

鉴于包商银行出现严重信用风险，中国银行保险监督管理委员会决定对包商银行实行接管，接管期限一年



国家“十三五”规划的信息安全政策

健全信息安全管理体制，加强信息安全技术防护，提升关键信息基础设施的安全保障水平，确保系统风险可控

开放型的监管科技创新正在促进金融行业全面风险管理和安全体系的提升

快速提升企业合规风险、市场风险、信用风险、操作风险、信息安全、金融犯罪防范的全面风险管理和安全运营能力

Why RegTech



全球每年花费在解决
监管合规需求上的花费？

\$600B+

全球前五十家大银行在
监管合规领域的员工？

5,000 to 15,000

合规占用的非运行预算比例
占投入百分数大致是多少？

70%+

- 2016年，**金融稳定理事会(FSB)**发布了《金融科技的全景描述与分析框架报告》，以维护金融稳定为核心，探讨了金融科技蕴藏的系统性风险以及监管应对问题
- 2017年，我国央行成立**金融科技委员会**，明确提出要加强监管科技的研究与应用，**监管科技(RegTech)**首次出现在中国金融监管部门的正式对外表述中
- **RegTech (Regulatory Technology)** 利用最新的科技手段来服务于监管和合规，并满足监管报告、风险合规、安全管理等要求，从而实现安全、稳定、永续的发展
- 金融科技需要在监管的引导下，**以RegTech监管FinTech**，通过建立科技创新的**监督、检验**机制来**平衡创新和风险**的关系，从而实现真正意义上的金融创新并弥补传统金融的不足

银监会有关全面风险管理的监管要求



- ① 风险治理架构 **重点**
- ② 风险管理策略、风险偏好和风险限额
- ③ 风险管理政策和程序
- ④ 管理信息系统和数据质量控制
- ⑤ 内部控制和审计体系

1. 应建立全面风险管理体系, 采取定性和定量相结合的方法, 识别、计量、评估、监测、报告、控制或缓释所承担的各类风险
 2. 应建立组织架构健全、职责边界清晰的风险治理架构
 3. 应制定清晰的风险管理策略
 4. 应建立监测分析各业务条线、分支机构、附属机构执行风险偏好的机制
 5. 应有效评估和管理各类风险
 6. 应具备完善的风险管理信息系统
- 要求**

风险合规的主要挑战

监管合规政策如何有效解读和执行？如何应对**GDPR** 及提供数据隐私保护和数据安全控制？

目前风控系统的命中率和误报率如何改进？如何基于**AI** 生成可落地的风控模型？

金融风险的风险敞口计算是否能满足银保监会要求？指标计量和下钻分析是否仍需要大量开发？

是否可以有效地发现隐藏洗钱模式并可视化展现？是否有全行智能的安全态势感知？

操作风险的识别、评估、监测和报告是否完善？能否洞察关联风险影响的因果性和相关性？



内容

- ❑ 风险合规 (Risk & Compliance)
- ❑ 监管科技 (RegTech)
- ❑ 专家座谈 (Round Table)

IBM 监管合规途径(RegTech Approach)

驱动力



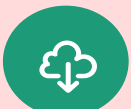
监管趋严



金融科技



复杂运维



成本压力

RegTech



合规风险(Regulatory Risk)

政策解读、合规分析、监管咨询...



金融犯罪(Financial Crimes)

安全支付、反欺诈、犯罪洞察、反洗钱...



金融风险(Financial Risk)

市场风险、信用风险、风险报表...



治理、风险、合规(GRC)

操作风险、政策与合规、审计管理、IT管控...



安全风险(Security)

数据安全、隐私保护、应用安全、态势感知...

新兴赋能技术 (AI, BlockChain, Cloud, DataLake, Graph, RPA)

业务价值



降低违规风险



提高命中率

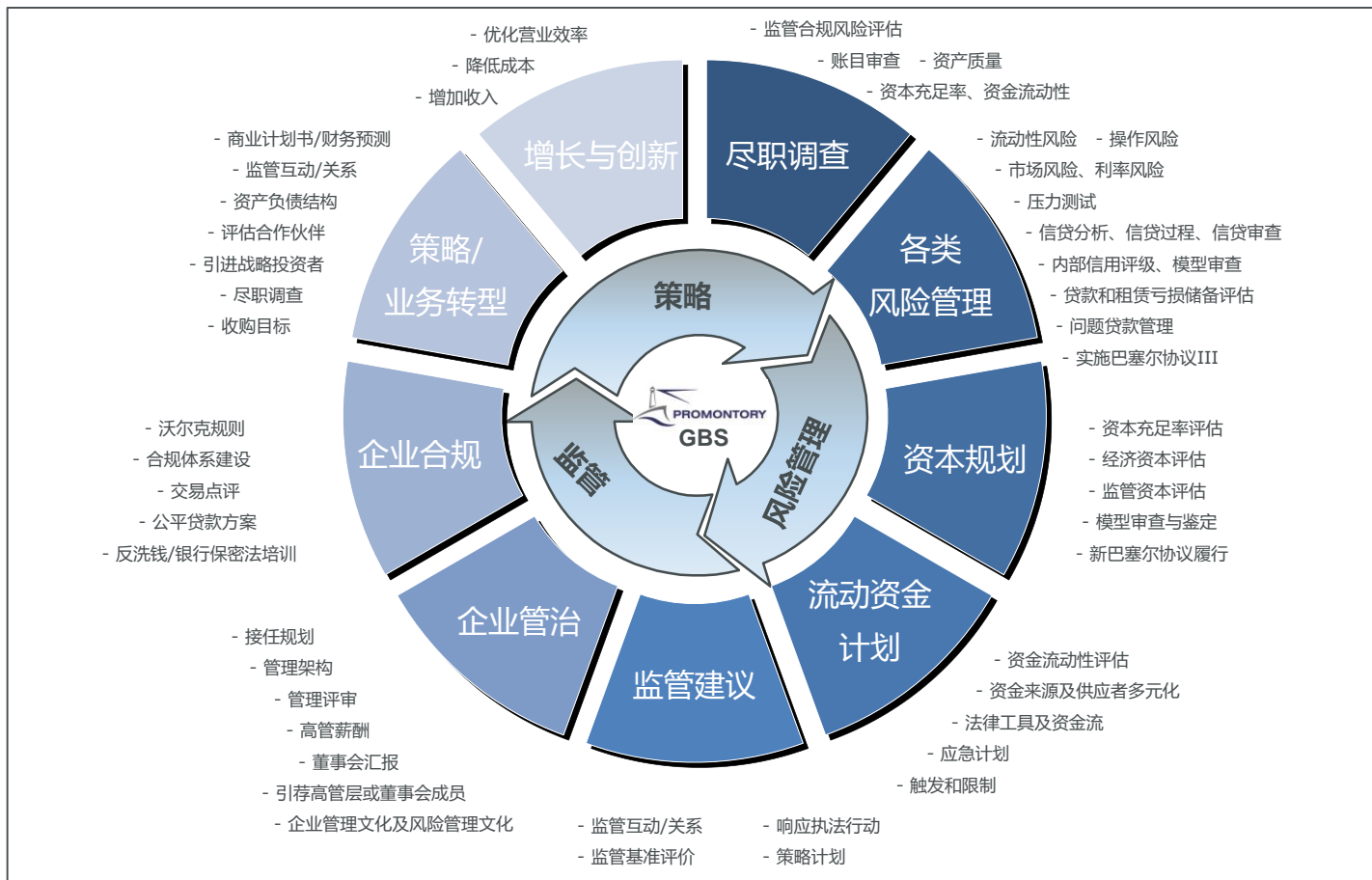


降低误报率



多租户隔离

监管合规、风险管理及策略咨询服务融于一体



IBM 监管合规途径(RegTech Approach)

驱动力



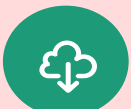
监管趋严



金融科技



复杂运维



成本压力

RegTech



合规风险(Regulatory Risk)

政策解读、合规分析、监管咨询...



金融犯罪(Financial Crimes)

安全支付、反欺诈、犯罪洞察、反洗钱...



金融风险(Financial Risk)

市场风险、信用风险、风险报表...



治理、风险、合规(GRC)

操作风险、政策与合规、审计管理、IT管控...

101010
010101

安全风险(Security)

数据安全、隐私保护、应用安全、态势感知...

新兴赋能技术 (AI, BlockChain, Cloud, DataLake, Graph, RPA)

业务价值



降低违规风险



提高命中率



降低误报率



多租户隔离

金融犯罪防范的最佳实践



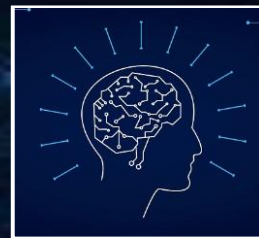
跨业务线



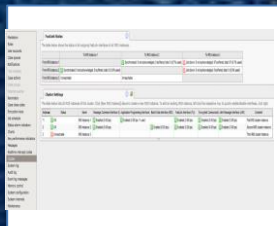
实时侦测
实时阻断



迅速响应
新欺诈模式



人工智能与
专家技能的结合



灵活配置



仿真分析
全程可控



高命中率
低误判率



用时
个位毫秒级

IBM 监管合规途径(RegTech Approach)

驱动力



监管趋严



金融科技



复杂运维



成本压力

RegTech



合规风险(Regulatory Risk)

政策解读、合规分析、监管咨询...



金融犯罪(Financial Crimes)

安全支付、反欺诈、犯罪洞察、反洗钱...



金融风险(Financial Risk)

市场风险、信用风险、风险报表...



治理、风险、合规(GRC)

操作风险、政策与合规、审计管理、IT管控...



安全风险(Security)

数据安全、隐私保护、应用安全、态势感知...

新兴赋能技术 (AI, BlockChain, Cloud, DataLake, Graph, RPA)

业务价值



降低违规风险



提高命中率



降低误报率



多租户隔离

IBM 金融风险的最佳实践

客户群体	咨询规划	服务实施	
五大行	<ul style="list-style-type: none">RDA合规咨询政策合规咨询	<ul style="list-style-type: none">治理风险合规 (GRC)交易对手风险计量 (CCR)	<ul style="list-style-type: none">智能风险预警大额风险暴露
股份制银行	<ul style="list-style-type: none">全面风险管理咨询操作风险GRC咨询金融风险计量咨询	<ul style="list-style-type: none">内部评级体系市场风险内模法与 FRTB交易对手风险计量 (SA-CCR)	<ul style="list-style-type: none">智能风险预警流动性与利率风险大额风险暴露
城商行以及农信社	<ul style="list-style-type: none">风险数据治理咨询公司治理咨询	<ul style="list-style-type: none">RWA风险加权计算市场风险内模法风险数据集市及报表	<ul style="list-style-type: none">智能风险预警PD、LGD、EAD模型实施与优化

IBM 监管合规途径(RegTech Approach)

驱动力



监管趋严



金融科技



复杂运维



成本压力

RegTech



合规风险(Regulatory Risk)

政策解读、合规分析、监管咨询...



金融犯罪(Financial Crimes)

安全支付、反欺诈、犯罪洞察、反洗钱...



金融风险(Financial Risk)

市场风险、信用风险、风险报表...



治理、风险、合规(GRC)

操作风险、政策与合规、审计管理、IT管控...



安全风险(Security)

数据安全、隐私保护、应用安全、态势感知...

新兴赋能技术 (AI, BlockChain, Cloud, DataLake, Graph, RPA)

业务价值



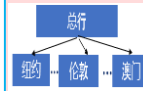
降低违规风险



提高命中率



降低误报率



多租户隔离

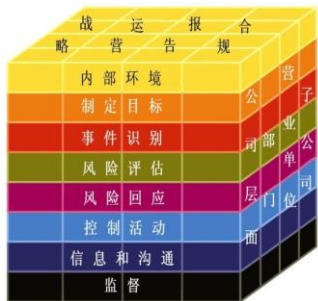
整合化的治理、风险、合规 (GRC) Governance, Risk, Compliance

风控框架应用

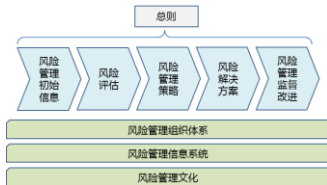
风控系统实施

管理决策的支持

COSO 企业风险管理整合框架



《中央企业全面风险管理指引》



内部环境

- 业务实体、流程建模
- 资料库建立：风险、控制、预警指标等
- 风险容忍度、偏好设定等

制定目标

- 战略目标、控制目标设定

事件识别

- 识别风险和机会，完善风险、损失事件库

风险分析和评估

- 风险分类与等级
- 外部因素、内部因素
- 风险损失度、综合损失度
- 发生可能性
- 固有风险评级、剩余风险敞口

风险应对

- 风险应对策略
- 损失事件管理

控制活动

- 控制活动应用
- 建立控制活动测试
- 记录测试结果

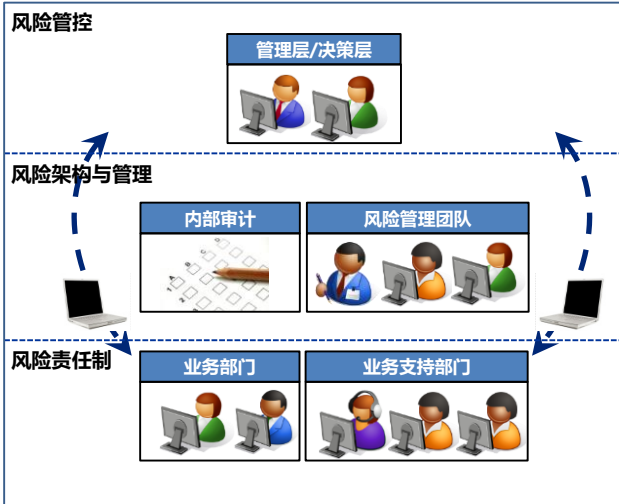
信息和沟通

- 设定 workflow，风险信息流转，报表

监督审核

- 审批，报表和仪表盘

三道防线



IBM 监管合规途径(RegTech Approach)

驱动力



监管趋严



金融科技



复杂运维



成本压力

RegTech



合规风险(Regulatory Risk)

政策解读、合规分析、监管咨询...



金融犯罪(Financial Crimes)

安全支付、反欺诈、犯罪洞察、反洗钱...



金融风险(Financial Risk)

市场风险、信用风险、风险报表...



治理、风险、合规(GRC)

操作风险、政策与合规、审计管理、IT管控...

101010
010101

安全风险(Security)

数据安全、隐私保护、应用安全、态势感知...

新兴赋能技术 (AI, BlockChain, Cloud, DataLake, Graph, RPA)

业务价值



降低违规风险



提高命中率

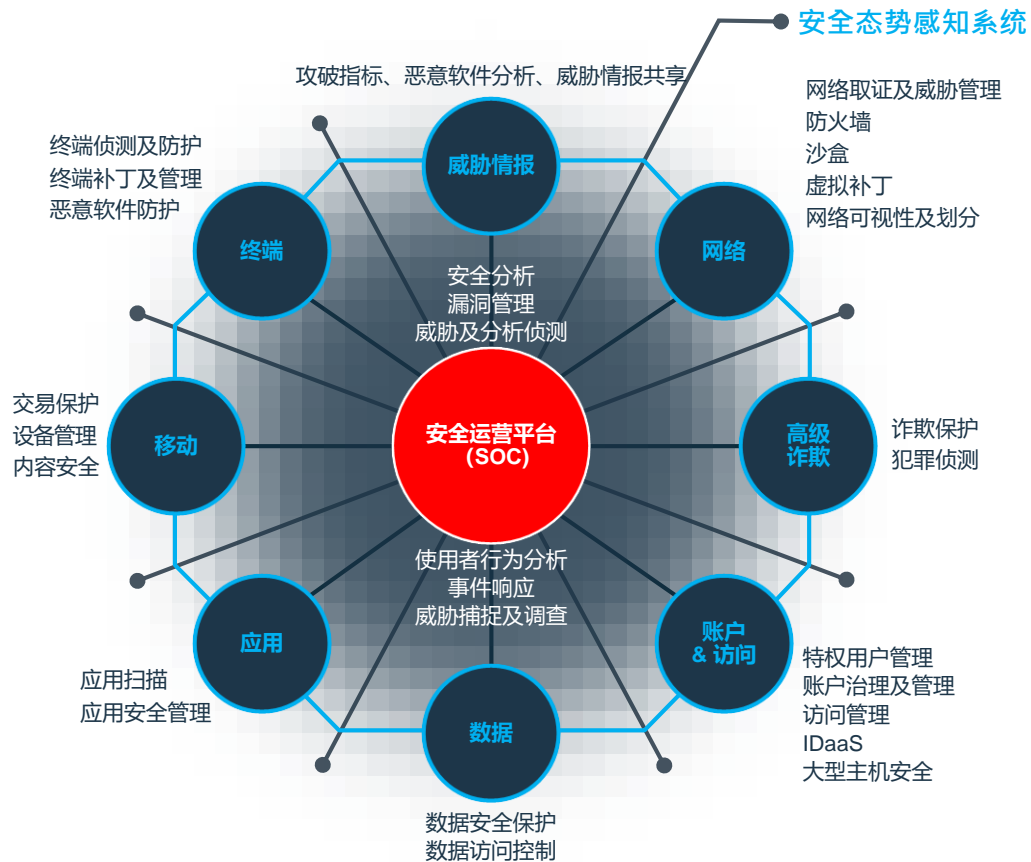


降低误报率



多租户隔离

监管科技中的安全风险



IBM 监管合规途径(RegTech Approach)

驱动力



监管趋严



金融科技



复杂运维



成本压力

RegTech



合规风险(Regulatory Risk)

政策解读、合规分析、监管咨询...



金融犯罪(Financial Crimes)

安全支付、反欺诈、犯罪洞察、反洗钱...



金融风险(Financial Risk)

市场风险、信用风险、风险报表...



治理、风险、合规(GRC)

操作风险、政策与合规、审计管理、IT管控...



安全风险(Security)

数据安全、隐私保护、应用安全、态势感知...

新兴赋能技术 (AI, BlockChain, Cloud, DataLake, Graph, RPA)

业务价值



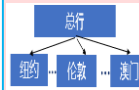
降低违规风险



提高命中率

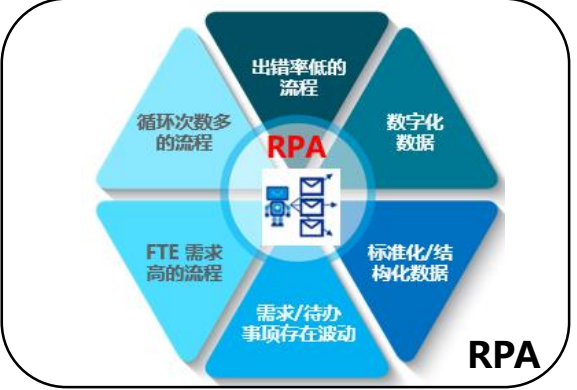
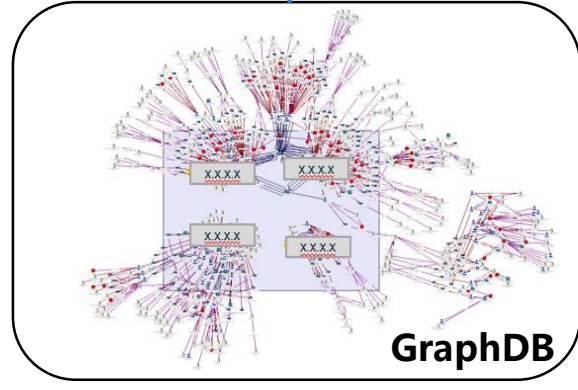
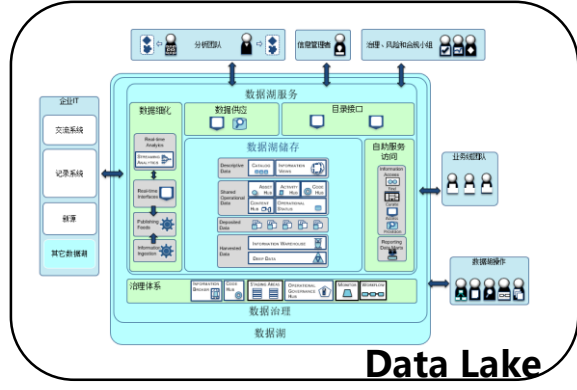
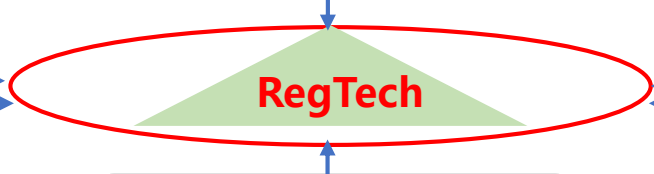
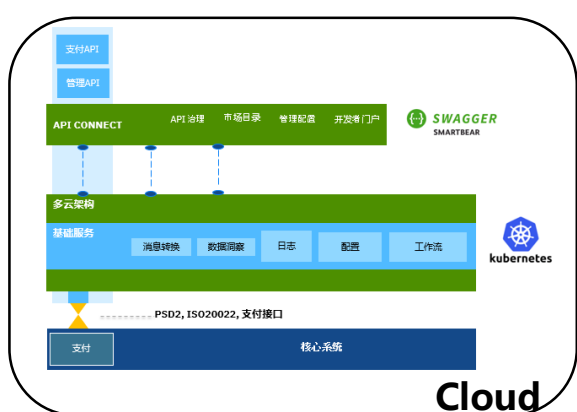
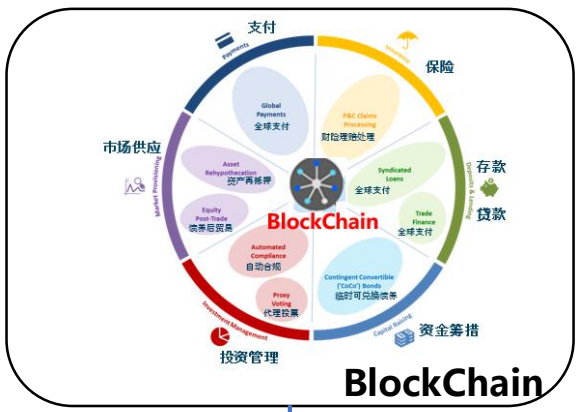


降低误报率



多租户隔离

监管科技的赋能技术(Enable Technology)



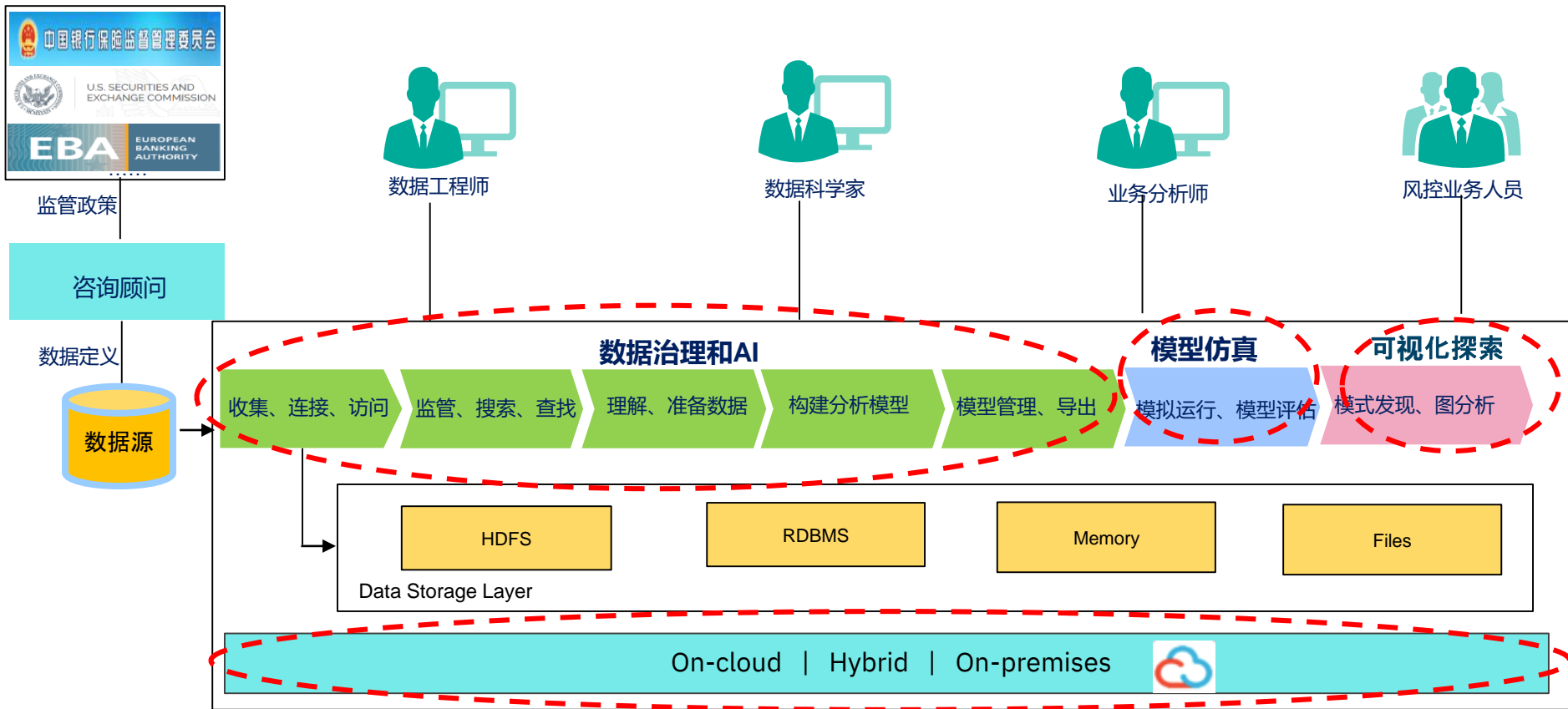
如何在提高金融效率的同时防控金融风险

全球监管沙箱实践带给我们的启发

- **FCA:** 英国金融行为监管局(Financial Conduct Authority)率先提出“**监管沙箱**”项目，并于2016年实施。该项目拟在限定范围内简化市场准入标准和流程，在确保消费者权益的前提下允许金融科技创新企业或业务的快速落地运营，并根据其在“监管沙箱”内的测试情况决定是否准予推广
- **MAS:** 新加坡财政部(Monetary Authority of Singapore)于2016年发布**监管沙箱实施指引**，致力于通过新的监管政策促进金融领域中利用科技和创新来更好地管理风险、提高效率和强化竞争
- **美国金融服务委员会**亦提出模仿英国监管沙箱的议案，**香港**于2016年开始探索如何许可银行服务领域的金融科技创新进入监管沙箱测试，**澳大利亚**也在开展监管沙箱实践的咨询
- **国内央行**2017年开始注重运用“**监管沙箱**”来**防范创新风险**，沙箱模式通过提供一个缩小版的真实的市场，允许对创新的产品、服务模式进行大胆尝试，及时发现并且规避产品缺陷和风险隐患

监管科技沙箱(RegTech Sandbox)场景示例

可首先应用于反洗钱、反欺诈、反恐融资、反逃税，后续扩大到金融风控其他领域



内容

- ❑ 风险合规 (Risk & Compliance)
- ❑ 监管科技 (RegTech)
- ❑ 专家座谈 (Round Table)

专家座谈 (Round Table)



王保育

IBM 金融行业资深架构师
baoyuw@cn.ibm.com



魏婧瑶

IBM 风险管理及反欺诈高级咨询经理
weijy@cn.ibm.com



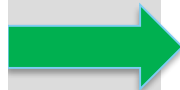
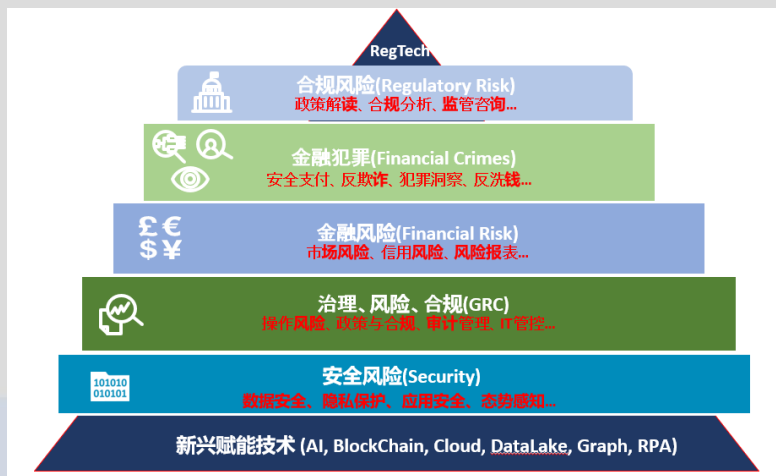
方麗

IBM 大中华区安全与隐私服务总监
shfangli@cn.ibm.com

风险合规与监管科技专场总结



- 风险合规永远在路上
- 监管合规不是一个简单的IT应用系统问题
- 完善监管科技体系对银行运维管理意义重大
- 监管科技沙箱提供了一个安全的仿真实验平台
- IBM RegTech可以帮助金客户加强全面风险管理和三道防线能力



三道防线

RegTech



Thank You!