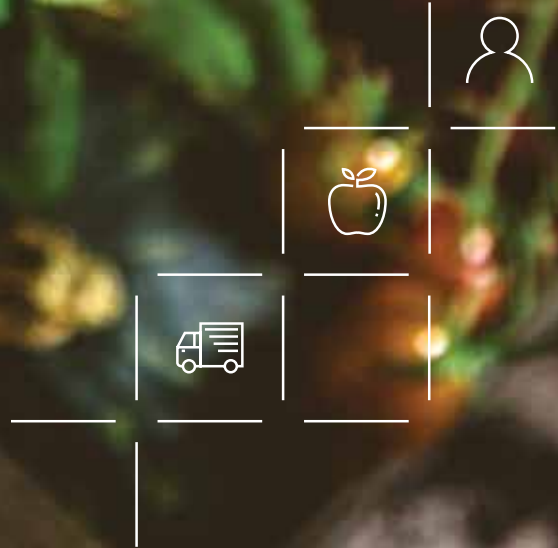




Panoramica sull'onboarding

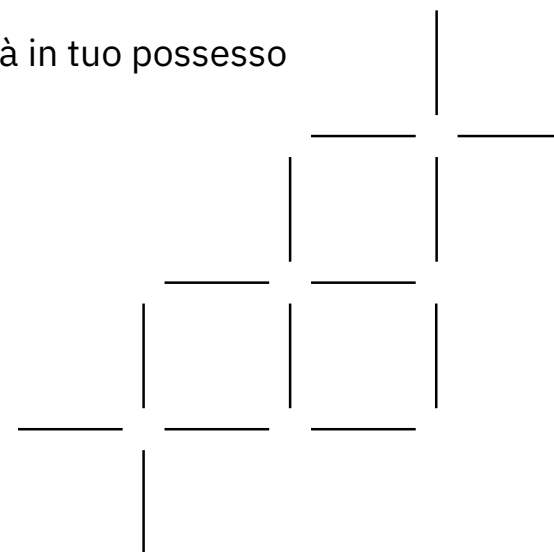


Aggiungi facilmente i tuoi dati

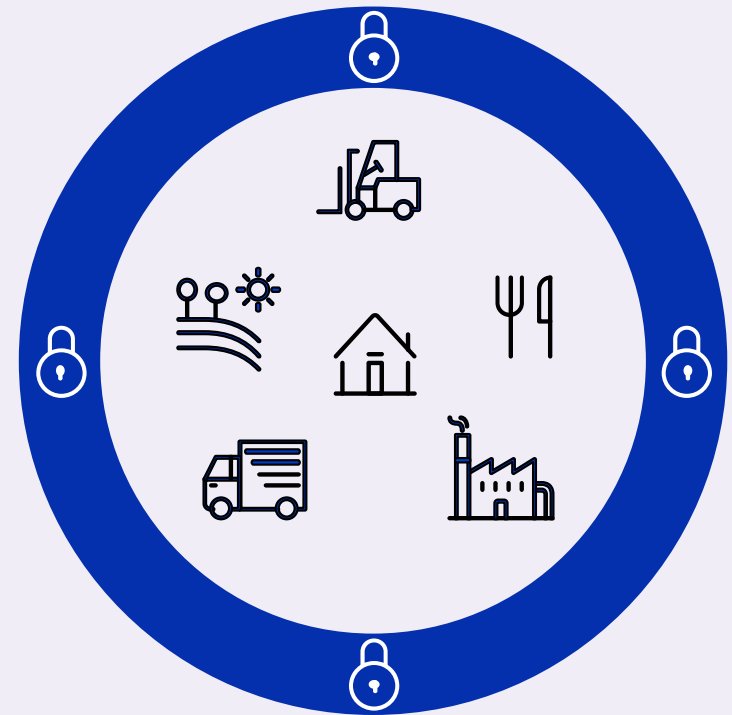


Esistono molti modi per aggiungere rapidamente le informazioni a IBM® Food Trust™. Questa panoramica sull'onboarding ti aiuterà a realizzarlo.

Non serve conoscere la tecnologia blockchain. Ci serviamo dei dati già in tuo possesso e lavoriamo con sistemi e standard che già conosci.



Se conoscere la tecnologia blockchain non serve, perché è importante per il settore alimentare?



È distribuita. In una blockchain i dati vengono replicati, condivisi e sincronizzati tra i partecipanti in un registro distribuito senza la necessità di un'autorità centrale. A differenza dei database gestiti e privati, la blockchain offre una piattaforma indipendente per la condivisione dei dati.

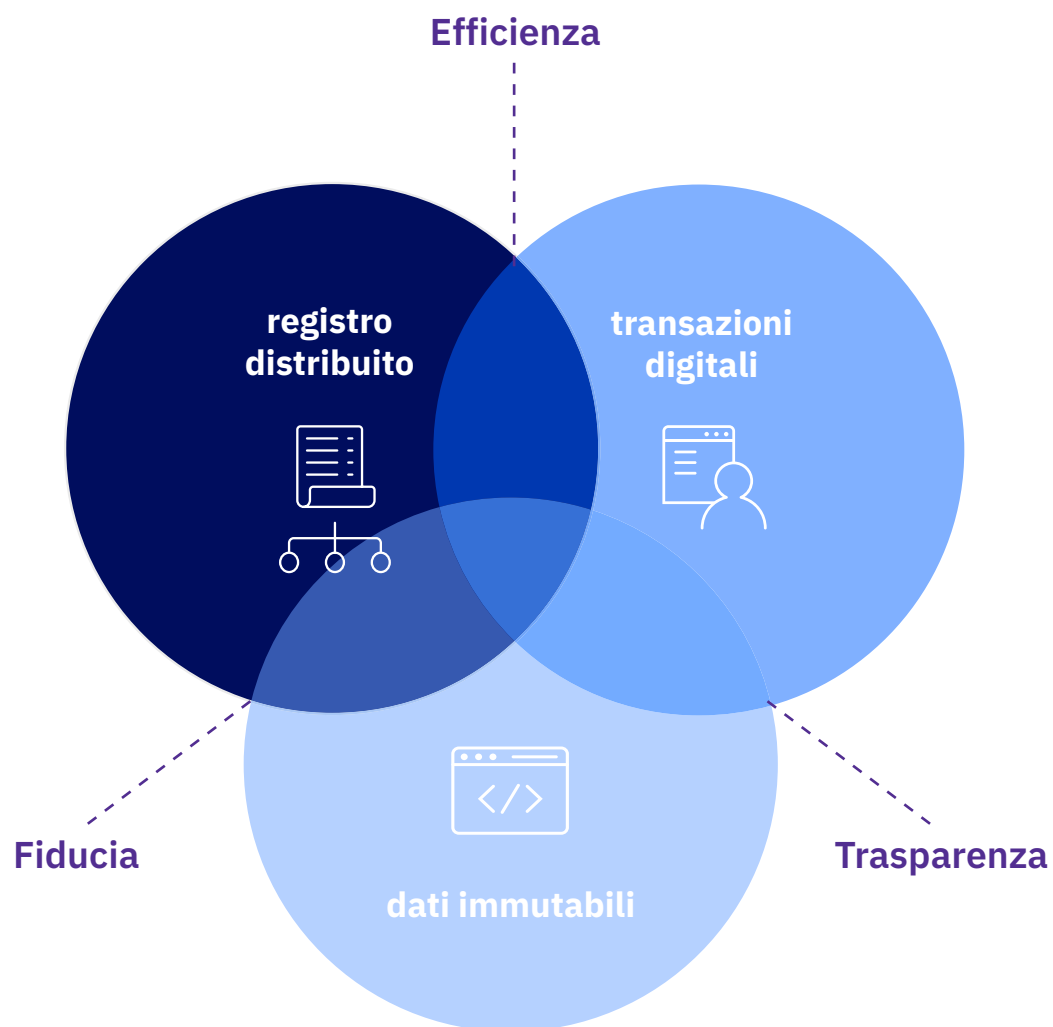
È immutabile. Questo significa che una volta che i dati sono immessi nella blockchain, non possono essere cancellati (a differenza dei dati in un database). Si possono apportare modifiche solo attraverso l'aggiunta o l'aggiornamento di informazioni. Grazie alla blockchain disponi di un registro permanente e di una traccia di tutti i dati immessi e modificati. Nessuno può apportare modifiche senza che tu ne venga a conoscenza.

È digitale. Benché non sia una prerogativa della blockchain, è importante ricordare che tutti i dati, i processi e le transazioni con cui entriamo quotidianamente in contatto stanno subendo una trasformazione digitale che permetterà di ottenere numerosi vantaggi a livello di efficienza.

In che modo la blockchain va alla radice dei problemi del settore alimentare

Tutte le caratteristiche della blockchain si uniscono per creare una piattaforma di condivisione di dati più affidabile, trasparente ed efficiente.

Ed è questo che renderà la filiera alimentare più efficiente e sicura per tutti noi.





Quali dati puoi aggiungere a IBM Food Trust?

Dati principali (master)

Descrivono l'ubicazione degli stabilimenti aziendali e i prodotti oggetto di scambio; si tratta per lo più di dati in gran parte statici.

Dati transazionali

Comprendono gli ordini d'acquisto, le Advance Shipping Notice e le conferme di ricezione.

Dati sui certificati

Descrivono i certificati degli stabilimenti, come le date di audit, i punteggi e le date di scadenza.

Gli eventi EPCIS

Corrispondono agli standard GS1 EPCIS che tracciano gli eventi reali registrati lungo la filiera.

I dati di payload

Alcuni dati aggiuntivi relativi al cibo (come temperatura e umidità) possono essere messi in relazione ai dati degli eventi EPCIS per incrementare una approfondita conoscenza (insight) della filiera.

Per maggiori informazioni clicca [qui](#)

Eventi EPCIS standard in IBM Food Trust

**Gli eventi EPCIS registrano gli eventi reali che interessano uno o più prodotti.
Rispondono alle domande “cosa?”, “dove?”, “quando?” e “perché?” in una filiera alimentare.**



Incarico

Riguarda la creazione di un prodotto (per esempio: il raccolto)



Ritiro

Riguarda la cancellazione di un prodotto



Trasformazione

Significa la trasformazione irreversibile di un prodotto (per esempio: dai manghi interi ai manghi tagliati a fette)



Aggregazione

Riguarda il raggruppamento di più prodotti (per esempio: l'aggregazione di 10 manghi in un contenitore apposito)



Disaggregazione

Riguarda la creazione di gruppi più ridotti (per esempio: suddividere un pallet di manghi per creare delle confezioni più piccole)

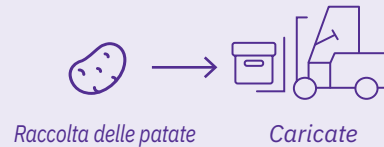
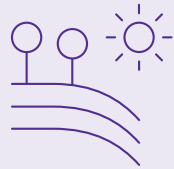


Osservazione

Riguarda l'osservazione (per esempio: scansionare l'etichetta della confezione in negozio)

Eventi reali e i corrispondenti eventi EPCIS assegnati

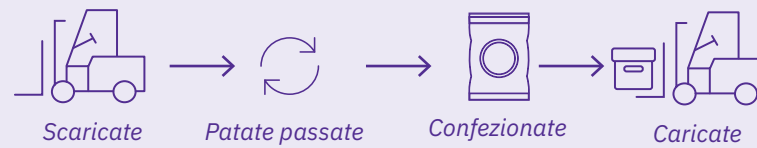
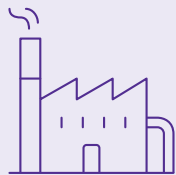
Azienda agricola



Incarico

Aggregazione

Stabilimento produttivo



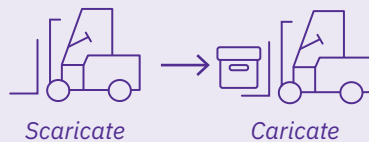
Disaggregazione

Trasformazione

Trasformazione

Aggregazione

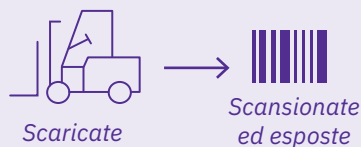
Centro di distribuzione



Disaggregazione

Aggregazione

Negozi



Disaggregazione

Osservazione

Come integrare i tuoi dati

Oltre a questa guida IBM Food Trust semplifica l'uso della piattaforma permettendoti di scegliere tra le seguenti opzioni:

Automazione

Per ogni evento e transazione necessari a rappresentare il percorso del prodotto (output dal Product Scenario Builder), determina dove questi dati possono essere raccolti digitalmente e automatizza i tuoi sistemi aziendali per caricarli. Ulteriori informazioni sono rintracciabili nella [Area sviluppo](#). Il supporto integrato con **App Connect** e **SAP** è disponibile usufruendo dei servizi di onboarding assistito. (Vedi pagina 10).

Upload di un file XML

Utilizza il Product Scenario Builder per tracciare i dati specifici della tua supply chain riguardanti i prodotti, gli stabilimenti e

gli eventi. Questo ti indicherà gli eventi e le transazioni che devono essere caricate in IBM Food Trust e ti fornirà degli esempi di tali dati in un file formato XML.

Upload di un file Excel

Utilizza un foglio di lavoro per registrare e caricare i tuoi dati direttamente in IBM Food Trust. Questo metodo ti consente di caricare i dati che riguardano prodotti, stabilimenti, eventi e transazioni.

Inserimento dati diretto

Carica manualmente i tuoi dati registrando i prodotti e i dettagli della supply chain all'interno della sezione Onboarding di IBM Food Trust.

Chi può avere accesso ai miei dati?

Hai il controllo dei livelli di accesso a tutti i dati in tuo possesso su IBM Food Trust

Dati open

I dati sono condivisi senza restrizioni con tutte le altre organizzazioni associate a IBM Food Trust (ad esempio, dati master relativi all'ubicazione di strutture note al pubblico, dati master relativi a prodotti pubblicamente disponibili (il GTIN, tra gli altri)).

Dati privati

Visibili solo all'azienda richiedente, a meno che non vengano condivisi tramite concessioni esplicite (ad esempio, dati relativi ai processi interni di un'organizzazione, dati master sull'ubicazione per località private o attrezzature).

Dati riservati (restricted)

Condivisi solo con le organizzazioni associate che sono esplicitamente menzionate nel documento XML (ad es. transazioni, compresi ordini di acquisto, avvisi di spedizione o avvisi di ricevimento che fanno esplicito riferimento ad altre parti coinvolte nella transazione).

Dati collegati (linked)

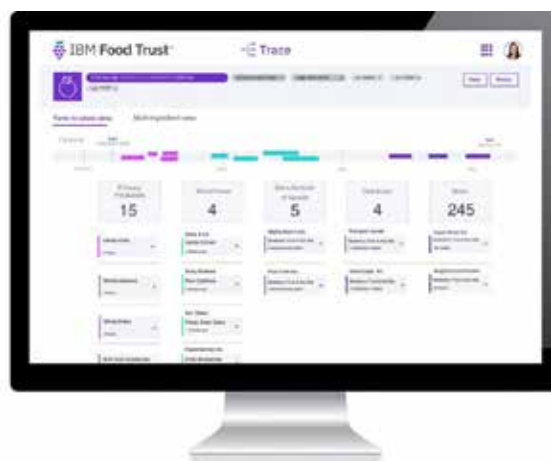
Il documento viene condiviso solo con le parti coinvolte nella transazione che riguarda il LGTIN di riferimento di un prodotto (per es. i dati degli eventi riferiti a transazioni tra parti specifiche).

Moduli IBM Food Trust disponibili per l'acquisto

IBM Food Trust dispone di moduli scalabili che ti permettono di affrontare i punti critici del settore e creare valore aggiunto per la tua azienda:

Tracciabilità >

Tieni traccia dell'ubicazione e dello stato dei prodotti alimentari nella filiera.



< Certificazioni

Dimostra affidabilità e responsabilità tramite l'accesso immediato a registri e documenti digitalizzati.

Insight aggiornati >

Accedi in tempo reale e raccogli i dati della filiera per estendere la freschezza dei prodotti e la loro vita commerciale (shelf life).



Visualizza le ultime offerte cliccando [qui](#)

IBM Food Trust



Onboarding e opzioni di assistenza

Oltre a questa guida IBM Food Trust semplifica l'utilizzo della piattaforma permettendoti di scegliere tra le seguenti opzioni:

Onboarding autoguidato

Realizza l'onboarding autonomamente avvalendoti del training self-service e del forum della community

→ Gratuito - incluso nell'iscrizione

Onboarding virtuale

Interagisci con gli esperti attraverso dei moduli di training predefiniti che ti permetteranno anche di porre domande aggiuntive

→ Pagamento una tantum - a partire da \$5.000,00

Onboarding assistito

Entra in contatto con gli esperti che ti assisteranno per tutta la fase dell'onboarding e per l'attivazione del supporto integrato con App Connect e SAP

→ Pagamento una tantum – contatta il tuo [rappresentante IBM](#)

Assistenza standard IBM Food Trust

Accedi al nostro portale di supporto digitale che include la risoluzione dei ticket e l'assistenza di esperti attraverso il mezzo di comunicazione che preferite: chat, e-mail, forum o telefono.

Acquista i servizi di onboarding e assistenza cliccando [qui](#)

I prossimi passi



1. Scegli il tuo abbonamento e personalizzalo in base alle dimensioni della tua azienda (piccola, media, grande) e alle esigenze del tuo business.
2. Scegli l'opzione migliore per l'integrazione dei dati (automazione, upload di un file XML, upload di un file Excel, inserimento dati diretto).
3. Scegli l'opzione migliore per l'onboarding (onboarding autoguidato, onboarding virtuale, onboarding assistito).
4. Comincia [ora](#).

Risorse aggiuntive



Cosa può fare IBM Food Trust per il mio business:

ibm.com/food

Area sviluppo:

<http://ibm.biz/ftdevwiki>

Assistenza della community:

<http://ibm.biz/ftcommunitysupport>

