

IBM Business Analytics

**Faites confiance
à vos**

DATA

avec IBM Business Analytics

**... ou faites face aux perturba
tions**

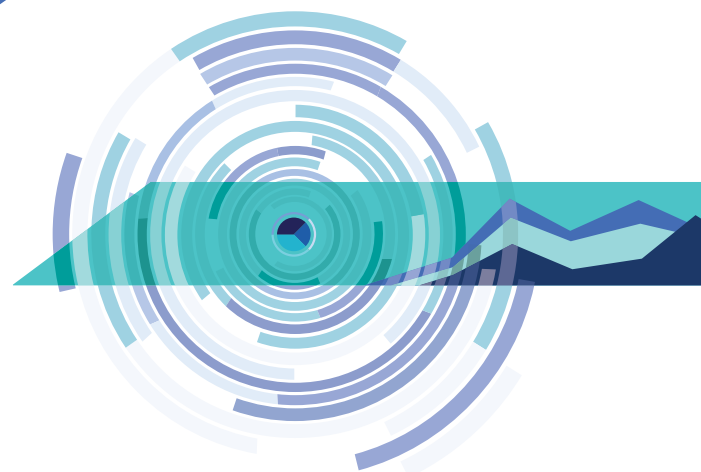
Faites confiance à vos données IBM Business Analytics

... ou faites face aux perturbations

Perturber ou être perturbé

Vous connaissez l'expression : « perturber ou être perturbé ». La pression de l'innovation n'a jamais été aussi forte. Le potentiel des résultats possibles grâce à l'analytique est fantastique et il ne cesse de se développer avec l'impact croissant des données sur notre vie quotidienne. À bien y réfléchir, les données sont omniprésentes. Elles sont présentes chez vous, mais aussi dans les ordinateurs, les téléviseurs, les voitures, les téléphones mobiles et même dans les montres-bracelets... Dans votre entreprise, vous devez pouvoir exploiter l'immense volume d'informations disponibles en incorporant les analyses dans votre vision stratégique et en les utilisant pour prendre des décisions pertinentes, pilotées par les données.

Cependant, s'adapter, à une époque où le processus décisionnel est ainsi piloté, ne se limite pas nécessairement à une simple proposition. Ce qui explique pourquoi nombre d'entreprises prennent des raccourcis ou délèguent des tâches et des responsabilités importantes pour monter très rapidement dans le train de l'analyse. En effet, une entreprise se doit de saisir les opportunités au moment où elles se présentent, car un avantage concurrentiel est souvent éphémère. Pour autant, si la réactivité est positive, agir avant d'avoir répondu aux questions les plus détaillées peut entraîner des risques inédits. La précipitation conduit à prendre des décisions instinctives et à confier les clés des outils de business intelligence en libre-service à des utilisateurs novices et induit le risque de voir réapparaître la partialité des jugements humains.



Les entreprises sont dirigées par des êtres humains, et le seront toujours. Mais ignorer ce que les données signifient réellement peut vous exposer, ainsi que votre entreprise, à ne pas percevoir les angles morts. Vous devez donc pouvoir tirer pleinement parti des analyses avancées pour **vous focaliser sur les bonnes informations et prendre les bonnes décisions.**

Ce qui explique pourquoi les entreprises se tournent vers IBM®.

Les solutions IBM Business Analytics s'appuient sur la puissance de la gamme IBM Analytics pour créer la structure indispensable à vos utilisateurs novices. Ils pourront ainsi obtenir des résultats comparables à ceux des scientifiques spécialistes des données et vous pourrez donc développer votre entreprise en toute confiance.

Avec IBM Business Analytics, vous pouvez :

- **éradiquer les erreurs et la partialité de vos analyses ;**
- **mettre en lumière des modèles de données et des pistes d'investigation porteurs de valeur ;**
- **prendre des décisions en disposant d'une vision complète de vos données.**

Dans les faits, les solutions IBM Business Analytics assurent le respect des horaires de vol des avions pour que les passagers parviennent à leur destination dans les délais prévus. Elles aident également les étudiants à bénéficier d'une meilleure expérience au cours de leurs études universitaires. Elles apportent également aux enseignes les moyens de tenir en rayon les tailles et les couleurs des vêtements les plus demandés. En outre, elles permettent de mettre en évidence les modèles nécessaires pour prédire l'efficacité d'un parcours de soins et ainsi mieux soigner les patients.

Découvrez comment votre entreprise peut optimiser la valeur créée et la croissance en tirant pleinement parti de la gamme de solutions IBM Business Analytics : IBM Planning Analytics, IBM Cognos Controller, IBM Cognos Analytics, IBM Watson Analytics et IBM Watson Analytics for Social Media.

Répondre à la question « Quel est notre plan ? »

avec IBM Planning Analytics

Le cœur de la suite IBM de gestion de la performance financière et opérationnelle s'appuie sur deux solutions : IBM Planning Analytics et Cognos Controller. Avec cette offre, les entreprises peuvent créer des plans détaillés et les mettre en permanence en phase avec les objectifs de l'entreprise et les événements du marché, en évolution constante.

Dès lors, les équipes financières peuvent automatiser leurs processus critiques, ce qui leur permet d'avoir davantage de temps pour analyser les faits (« what is ») et modéliser les scénarios de simulation « what if ». Elles disposent donc des moyens nécessaires pour assurer leur compétitivité contre des concurrents perturbateurs dans une économie imprévisible.

Avec ces solutions IBM, les entreprises peuvent résoudre les impasses liées à des processus disparates fondés sur l'utilisation des tableurs. Elles éliminent ainsi les activités inefficaces, par exemple retrouver des valeurs, résoudre des problèmes de liens perdus et mettre au point des macros. Les équipes disposant d'un temps supplémentaire pour analyser les historiques et les potentiels, peuvent compter sur une participation plus large et une responsabilisation accrue à l'échelle de toute l'entreprise. Ces solutions permettent de conjuguer des plans pertinents et disponibles au bon moment, une vision élargie et détaillée de l'entreprise, un processus décisionnel plus efficace et une prévisibilité accrue, ce qui permet d'obtenir l'essentiel : les résultats financiers.

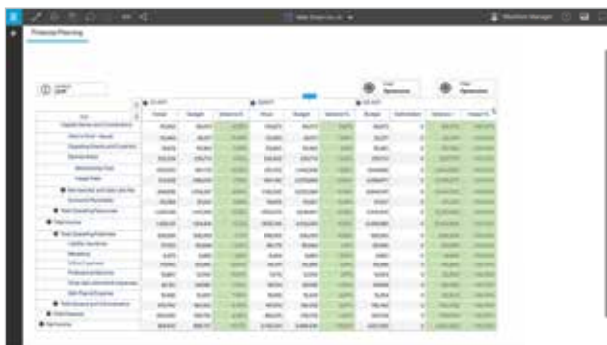
Voici une présentation succincte de chacune de ces solutions.

IBM Planning Analytics

Proposée pour un déploiement dans le Cloud ou sur site, IBM Planning Analytics est une puissante solution en libre-service dotée du moteur OLAP (Online analytical processing) d'IBM TM1. Elle permet d'automatiser les processus manuels de planification, d'établissement des budgets et de prévision pour accélérer les cycles. Elle dispose également de la puissance nécessaire pour effectuer des modélisations de scénarios sophistiquées et multidimensionnelles, ainsi que des analyses financières « what if ». Avec IBM Planning Analytics, les équipes financières peuvent éviter les erreurs et les problèmes de contrôle de versions liés aux processus à base de tableur, mais en bénéficiant de l'interface Microsoft Excel qu'elles connaissent bien. L'adoption est donc plus rapide et simple et les entreprises peuvent bénéficier de l'expertise de leurs professionnels financiers et métier.

IBM Planning Analytics permet de faire le lien entre les plans financiers et les tactiques opérationnelles. La solution s'appuie sur les bonnes pratiques, notamment la planification par facteurs et les prévisions dynamiques. Elle apporte aux équipes financières des capacités de modélisation de la rentabilité par produits, clients, zones géographiques ou d'autres facteurs. Elle permet également de mettre automatiquement en lumière des connaissances prédictives à partir des données financières et opérationnelles, puis de les incorporer dans des plans, des analyses et des prévisions fiables pour accompagner le processus décisionnel stratégique. En outre, l'offre est suffisamment flexible pour s'appliquer à d'autres départements que la finance, notamment pour la planification des ventes, des stocks, des effectifs et des ressources humaines.

Mais IBM Planning Analytics apporte surtout aux entreprises les moyens de s'adapter rapidement aux évolutions du marché en mettant à leur disposition les capacités flexibles et complètes nécessaires pour être plus efficaces, gagner en agilité et produire des prévisions plus pertinentes.



Essayez IBM Planning Analytics dès aujourd'hui !

IBM Cognos Controller

Les départements financiers ont très souvent à respecter des délais stricts et sont confrontés au défi de répondre aux exigences de qualité des données pour clôturer les comptes et produire des états financiers exacts.

IBM Cognos Controller apporte donc aux équipes financières les moyens de définir et gérer leurs règles et leurs processus de consolidation financière, assortis d'une piste de vérification permettant de suivre le flux des données tout au long du processus de consolidation, pour satisfaire les exigences des chargés d'audit internes et extérieurs à l'entreprise. Avec cette solution IBM, les spécialistes de la finance peuvent effectuer des recherches détaillées pour analyser les informations financières et identifier qui a fait quoi, et quand. Grâce à un contrôle et à une gestion centralisés du processus de consolidation, cette solution spécifique permet aux équipes financières d'automatiser le processus de clôture et de simplifier la production d'informations financières certifiées. Il n'y a pas de bonnes décisions sans bonnes

En savoir plus au sujet de Cognos Controller

Répondre à la question « Que s'est-il passé ? »

avec IBM Cognos Analytics

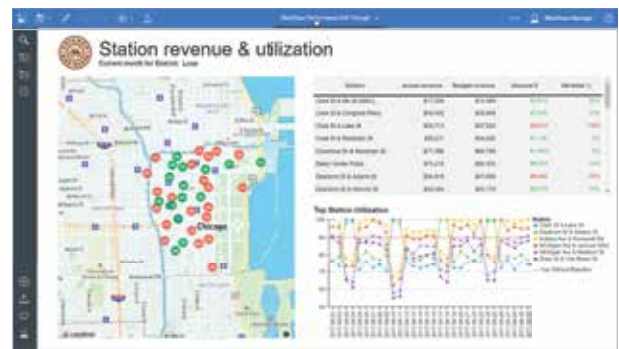
informations. Dans votre entreprise, vous ne pouvez pas réellement vous poser la question « Que se passe-t-il ? » sans vous être d'abord demandé : Manque-t-il des données ou *sont-elles incorrectes* ?

Les visualisations sont-elles réellement représentatives de l'ensemble du récit ou certaines hypothèses spécifiques peuvent-elles conduire à une interprétation *erronée* ? Par ailleurs, si vous n'avez pas mis en place une politique complète de gouvernance des analyses, est-il possible qu'une personne ait introduit, dans les analyses, des éléments pouvant *déformer* les faits ? C'est à ce stade que Cognos Analytics entre en jeu.

Avec Cognos Analytics, vous pouvez apporter à vos utilisateurs professionnels un environnement géré, mais flexible, avec les fonctions en libre-service qu'ils attendent, et protégé par une base de contrôle sécurisée digne de confiance. Vous pouvez ainsi conjuguer l'assurance d'une solution d'entreprise pour produire des états professionnels et l'agilité dont ont besoin les opérationnels pour créer eux-mêmes des états ad hoc. D'où la réduction du nombre d'outils nécessaires pour assurer ces capacités, mais en éliminant les incertitudes et les angles morts.

Des tableaux de bord dignes de confiance, en libre-service

IBM Cognos Analytics met à votre disposition des analyses en libre-service pour réaliser des tableaux de bord et des visualisations extrêmement avancés, et ce, sans sacrifier la sécurité, la conformité ou la gouvernance des processus d'analyse. Avec Cognos Analytics, toutes les fonctions sont disponibles dans un environnement unique adapté aux besoins de tous les utilisateurs, qu'ils soient occasionnels ou experts. La solution dispose d'une interface utilisateur graduelle, capable de proposer des fonctions plus avancées si l'utilisateur en a besoin. Intégralement accessible au moyen d'un navigateur Web, Cognos Analytics apporte une expérience cohérente aussi bien avec les ordinateurs fixes et portables que sur tablette. [Cliquez ici pour en savoir plus.](#)



Créez un récit à partir de vos données

Les récits constituent un puissant mécanisme pour communiquer avec un public. Le « storytelling » visuel tisse des données et des visualisations dans un récit spécifiquement conçu pour un public particulier. En retour, le récit apporte de la crédibilité à l'approche analytique et permet par ailleurs de transmettre des connaissances exploitables au public concerné. Cognos Analytics peut ainsi vous aider à construire rapidement un récit attractif en conjuguant des widgets avec des incrustations graphiques, des commentaires simultanés et d'autres éléments dynamiques.

Créer des rapports professionnels

Cognos Analytics offre des fonctions de création de rapports utilisant un navigateur Web avec lesquelles les rédacteurs et les développeurs peuvent produire des documents sophistiqués. L'outil permet de créer, modifier et diffuser un large éventail de rapports professionnels utilisant de très nombreuses bases de données. En outre, il permet la personnalisation et offre de puissantes fonctions, comme la diffusion partielle (« bursting ») et la réalisation de graphiques évolués. [Cliquez ici pour en savoir plus sur la création de rapports.](#)

Bénéficiez d'un retour sur investissement (ROI) de 617 % grâce à Cognos Analytics. Découvrez comment ici

Intelligence intégrée

Vous pouvez non seulement utiliser Cognos Analytics pour élaborer des visualisations à partir de n'importe quel type de données, mais également créer la structure nécessaire pour éviter que vos utilisateurs débutants ne passent à côté d'informations cruciales.

En effet, le logiciel dispose d'une intelligence intégrée capable d'accompagner les utilisateurs vers les données dont ils ont besoin, en conseillant la visualisation la plus efficace en fonction des données sélectionnées et en créant des récits contribuant à la compréhension.

Essayez IBM Cognos Analytics dès aujourd'hui !

**Répondre à la question
« Pourquoi est-ce arrivé ? »**

Avec IBM Watson Analytics

Vous avez identifié le problème. Peut-être les ventes ont-elles diminué ou le taux de démission des employés est-il en hausse. Qu'allez-vous faire ensuite ? Faute de causes identifiées, il est difficile de le savoir. Par ailleurs, vous ne disposez probablement pas des heures ou des journées nécessaires pour vous plonger dans les données disponibles et mettre en lumière ces raisons.

Peut-être souhaitez-vous aussi explorer les relations entre vos données avec une approche qui vous permettra d'accéder rapidement et de manière détaillée à leur signification. Et peut-être souhaitez-vous que les modèles et les relations soient automatiquement mis en évidence sans avoir à passer au peigne fin de gigantesques volumes d'informations.

Vous souhaitez alors sans doute que vos découvertes soient réunies dans une synthèse, de manière rapide et précise, sans idée préconçue ou représentation erronée, sous la forme de visualisations faciles à comprendre et à partager. Peut-être même ignorez-vous ce que vous recherchez avant de vous lancer. Ce dont vous avez besoin, c'est d'un outil qui vous permet d'obtenir une réponse, et donc de passer à l'action plus rapidement.

C'est ici qu'entrent en jeu les capacités de découverte intelligente des données d'IBM Watson Analytics pour vous aider à circonscrire l'origine d'une situation et à identifier les facteurs clés qui l'ont produite.

Découverte, analyse automatisée et visualisation intelligentes des données

Watson Analytics vous accompagne pour découvrir les modèles et la signification de vos données, sans intervention de l'équipe informatique et en évitant à vos précieux effectifs de spécialistes des données d'y consacrer trop de temps. Chargez vos données depuis vos propres documents ou à partir de sources en ligne et découvrez instantanément les questions suggérées par Watson Analytics et auxquelles il peut apporter des réponses. Optez pour une suggestion ou posez une question sous la forme que vous souhaitez. Vous obtenez instantanément une visualisation de données magnifique qui vous permet une exploration assistée pour accéder aux plus petits détails. Choisissez la visualisation que vous préférez pour créer des tableaux de bord qui viendront agrémenter votre récit. Grâce à ses capacités de découverte intelligente et d'analyse automatisée des données, Watson Analytics vous amène à identifier les causes à partir des résultats obtenus, et ce, plus efficacement que jamais.



Identifier les véritables facteurs de dynamique de l'entreprise

L'analyse de diagnostic permet de déterminer les facteurs ayant déterminé les résultats passés, de mieux comprendre les variables influant sur ces résultats et d'identifier les modèles et les relations entre les données qui y ont contribué. **[Cliquez ici pour découvrir les facteurs de dynamique de votre activité.](#)**

L'analyse de diagnostic ne se limite plus aux scientifiques spécialistes des données ou aux fonctions d'experts en analyse. Les capacités d'analyse de diagnostic intégrées à Watson Analytics permettent à pratiquement n'importe qui d'identifier les facteurs influant sur un résultat. Le marketing, par exemple, peut ainsi repérer les facteurs les plus probables influant sur la réaction à une campagne ou le choix d'un produit sur un marché-test. De son côté, le service commercial peut accroître le nombre de ventes réalisées en se focalisant sur le chiffre d'affaires et les ventes conclues ou perdues. La fonction Finance peut, pour sa part, acquérir les informations nécessaires pour lui permettre d'accroître le bénéfice et la trésorerie. Enfin, l'équipe informatique pourra repérer les domaines problématiques et les résoudre pour accroître le chiffre d'affaires. Les spécialistes de l'analyse des données peuvent remonter des informations vers les opérationnels sans peser sur les activités des scientifiques spécialistes des données.



pouvez acquérir des informations détaillées sur la nature des interactions de votre public cible, mais aussi identifier des éléments essentiels (sujets, thèmes, sentiments, modèles, relations). Pour dépasser une approche limitée à l'écoute des réseaux sociaux, Watson Analytics for Social Media met à votre disposition une puissante solution d'analyse des médias sociaux qui vous permet d'entrer dans les pensées de votre public, en les replaçant dans leur contexte. Grâce au regroupement des conversations et des mots clés associés, ainsi qu'aux fonctions de création et de configuration assistée de thèmes, mais aussi aux fonctions d'analyse de textes, de sentiments et de leaders d'opinion, vous pouvez explorer ces précieuses connaissances sans avoir à mettre en place des groupes-témoins coûteux ou des sondages fastidieux. Toutes les informations sont ainsi regroupées dans Watson Analytics sous la forme d'une plate-forme d'exploration unique qui vous permettra d'enrichir votre vision de votre entreprise. **[Cliquez ici pour en savoir plus sur IBM Watson Analytics for Social Media.](#)**

Essayez IBM Watson Analytics dès aujourd'hui !

Essayez IBM Watson Analytics for Social Media dès aujourd'hui !

Informations issues des médias sociaux

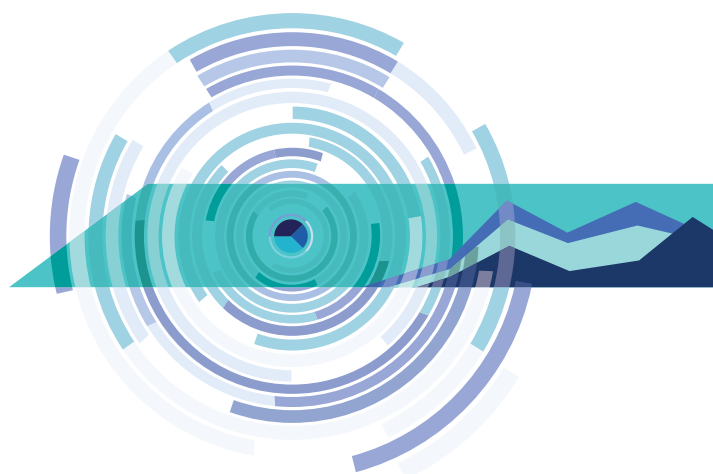
Analyser les données internes à l'entreprise n'est pas toujours suffisant. Pour bénéficier d'une vision plus globale, vous pouvez tirer parti des énormes volumes de données disponibles publiquement sur les canaux de médias sociaux, les blogs et les sites d'actualité et d'analyse présents sur le Web. Grâce à ces sources, vous

Complémentarité des produits

Nous avons abordé chaque solution, depuis IBM Planning Analytics et IBM Watson Analytics jusqu'à IBM Cognos Analytics et IBM Watson Analytics for Social Media. Pour autant, la véritable beauté de ces produits réside dans leur complémentarité pour former un tableau de bord unique.

En effet, IBM Analytics met à votre disposition un tableau de bord central qui permet d'accéder à n'importe lequel de ces services. Concrètement, ce tableau de bord prospectif piloté par les données peut appeler n'importe quel service, n'importe quelle API (interface de programmation d'application), et ce, quel que soit le type de source de données. Le tableau de bord permet d'évaluer efficacement les données acquises, mais aussi de les organiser et de prendre effectivement des décisions à partir de ce qu'elles contiennent, ou tout au moins de les utiliser comme variable pour accéder au modèle correspondant au facteur influant sur votre entreprise.

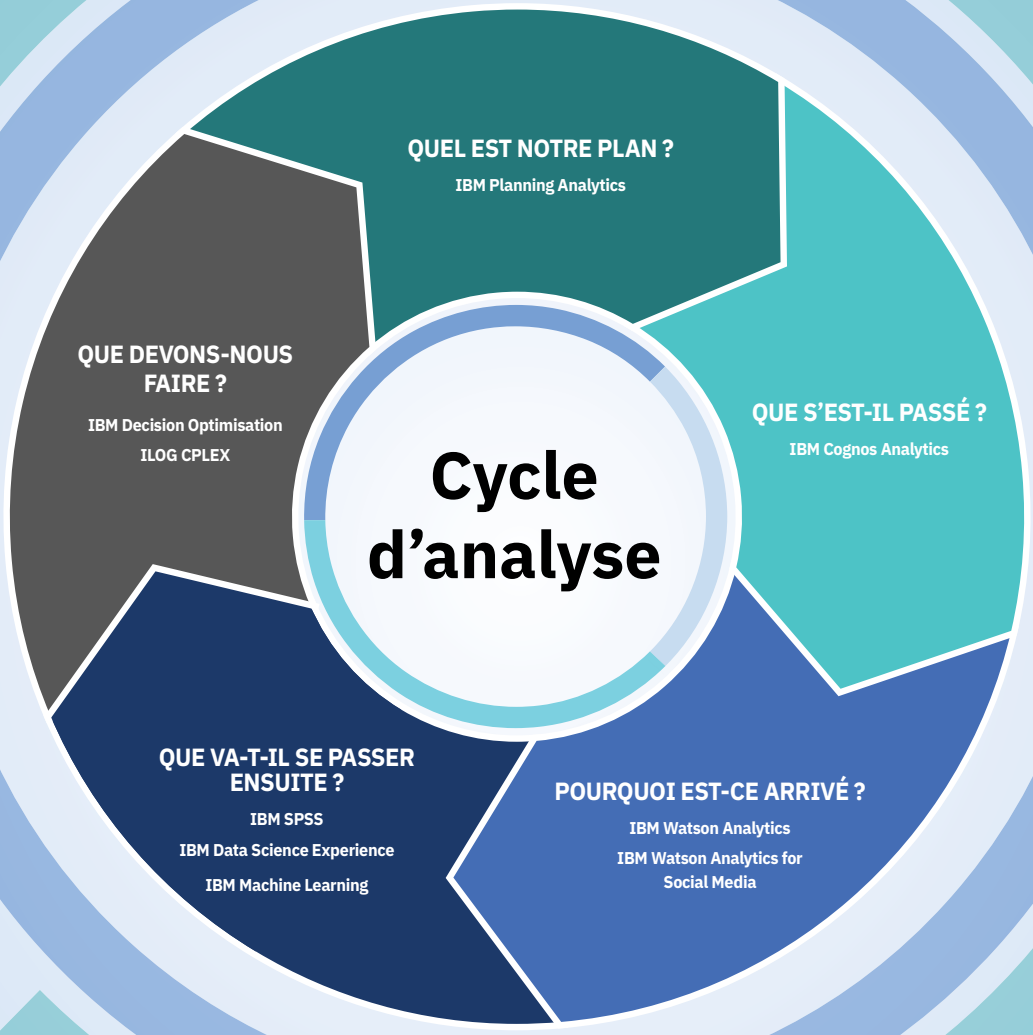
En focalisant les produits sur le cycle d'analyse, les analystes d'IBM vous aident à transformer vos données en connaissances, et ainsi à mettre en œuvre en toute confiance l'action la mieux adaptée. Cette approche vous permet de connaître vos angles morts et de les éviter. Elle permet également de mettre en évidence ce que votre entreprise a besoin de connaître pour ne pas être victime de réponses complaisantes et ne pas déclencher vos actions à partir d'informations erronées. Conjuguez la suite analytique d'IBM avec les autres offres IBM Analytics et bénéficiez de réponses plus pertinentes et fiables pour prendre des décisions en toute confiance, parce que vous savez qu'elles sont les bonnes.



Transformer les connaissances en action avec IBM Analytics

Découvrez comment





Découvrez comment IBM Analytics peut vous aider à passer des données aux connaissances, puis à l'action ▶



IBM France
17 Avenue de l'Europe
92275 Bois Colombes Cedex

IBM, le logo IBM, **ibm.com**, Cognos, CPLEX, ILOG, SPSS, TM1 et Watson Analytics sont des marques d'International Business Machines Corp., déposées dans de nombreux pays du monde. Les autres noms de produits et de services peuvent être des marques d'IBM ou d'autres sociétés. Une liste actualisée des marques déposées IBM est accessible sur le Web sous la mention « Copyright and trademark information » à l'adresse www.ibm.com/legal/copytrade.shtml

Microsoft est une marque de Microsoft Corporation aux États-Unis et/ou dans d'autres pays.

Ce document est considéré comme à jour à sa date initiale de publication et peut être modifié par IBM à tout moment. Toutes les offres ne sont pas disponibles dans chaque pays dans lequel opère IBM. Les exemples de clients fournis ne sont mentionnés qu'à titre d'information. Les performances réelles peuvent varier selon les configurations et les conditions de fonctionnement spécifiques. Il appartient à l'utilisateur d'évaluer et de vérifier le fonctionnement d'autres produits ou programmes avec les produits et programmes d'IBM. LES INFORMATIONS CONTENUES DANS CE DOCUMENT SONT FOURNIES « EN L'ÉTAT », SANS AUCUNE GARANTIE EXPRESSE OU TACITE, NOTAMMENT SANS AUCUNE GARANTIE DE QUALITÉ MARCHANDE OU D'ADAPTATION À UN EMPLOI SPÉCIFIQUE, ET SANS AUCUNE GARANTIE OU CONDITION DE NON-INFRACTION VIS-À-VIS DES LOIS. Les produits IBM bénéficient d'une garantie, conformément aux conditions générales des contrats dans le cadre desquels ils sont fournis.

© Copyright IBM Corporation 2018



Veillez recycler

92012392-FRFR-03