



Highlights

- Vereinfachte Backup- und Recovery-Verfahren mit einem Self-Service-Wiederherstellungsportal für VMware-Administratoren
 - Senken Sie Ihre Ausgaben für die Backup-Infrastruktur um bis zu 53 Prozent¹ mit bewährten und integrierten Effizienzfunktionen
 - Wählen Sie eine ideale Speichermedienkombination zur Optimierung Ihrer Backups (inkl. Festplatten-, Cloud-, Band- und Objektspeicher)
 - Optimaler Datenschutz für virtuelle und softwaredefinierte Umgebungen, geschäftskritische Anwendungen und wichtige Workstations
 - Maximale Datensicherheit dank richtlinienbasierter Replikation an mehreren Standorten und flexibler Wiederherstellungsfunktionen
-

IBM Spectrum Protect

Zuverlässige Backup- und Recovery-Lösungen

Viele Unternehmen haben Probleme damit, Kosten, Komplexität und Funktionalität ihrer Backup-Systeme richtig zu verwalten, da sie immer mehr Daten sammeln, verarbeiten und speichern müssen. Außerdem müssen Backup-Administratoren immer höhere Anforderungen erfüllen, darunter multimodale Bereitstellungsmodelle, steigende Infrastrukturkomplexität und unveränderte IT-Budgets. Hinzu kommen steigende Regulierungs- und Compliance-Anforderungen, wie zum Beispiel im Sarbanes-Oxley Act (SOX), dem Health Insurance Portability and Accountability Act (HIPAA) und der General Data Protection Regulation (GDPR).

IBM® Spectrum Protect vereinfacht den Datenschutz spürbar, egal ob sich Ihre Daten in einer physischen, virtuellen, softwaredefinierten oder Cloud-basierten Umgebung befinden. Mit IBM Spectrum Protect können Unternehmen die richtige Software zum Verwalten und Schützen ihrer Daten wählen und so die Backup-Verwaltung vereinfachen, die Effizienz steigern, die Kapazität skalieren und erweiterte Funktionen bereitstellen.

Vereinfachte Backup-Verwaltung

Backups lassen sich mit IBM Spectrum Protect Operations Centre, VMware vSphere Client oder Software anderer Anbieter verwalten. IBM Spectrum Protect Operations Centre bietet Backup-Administratoren beispiellose Transparenz und Anwenderfreundlichkeit, sodass Unternehmen weniger Expertise benötigen. Serveradministratoren können mit dem VMware vSphere Client einzelne virtuelle Maschinen (VMs) wiederherstellen oder die grafische Benutzeroberfläche (GUI) von IBM Spectrum Protect und VMware starten, um Backups zu planen, zu überwachen und auszuführen.



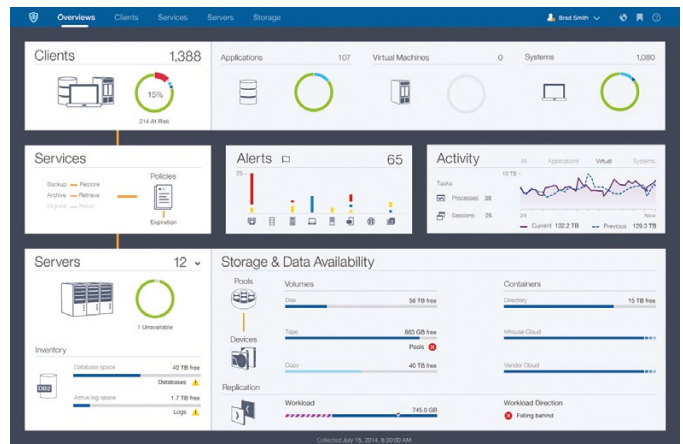
IBM Spectrum Protect Blueprints und Konfigurationsskripte vereinfachen und beschleunigen Bereitstellungszeiten, da Implementierungsschritte automatisiert und Best Practices integriert werden – für kleine, mittelgroße und auch große Umgebungen.

Optimierte Lösungspakete – wie die IBM Spectrum Protect Suite und die IBM Spectrum Storage Suite – ermöglichen Kunden eine rasche Inbetriebnahme. Dabei helfen leicht verwaltbare Lizenzen für IBM Spectrum Protect, inklusive Snapshots und beliebter Backup-Agenten für virtuelle Umgebungen, Datenbanken, E-Mail und ERP.

Im Produkt enthaltene Cloud-Integration

IBM Spectrum Protect ermöglicht einfache, sichere und kostengünstige Cloud-Backups. IBM Spectrum Protect Container-Speicherpools vereinfachen die externe Cloud- und Objektspeicherung in beliebigen Cloud-basierten Umgebungen wie IBM SoftLayer, IBM Cloud Object Storage, Amazon Simple Storage Service (Amazon S3) und jetzt auch Microsoft Azure Blob – ohne zusätzliche Hardware oder Gateways. Diese Container-Speicherpools umfassen eine Inline-Deduplizierung zur effizienten Platz- und Bandbreitennutzung sowie eine Verschlüsselungsfunktion zum Schutz Ihrer Daten.

IBM Spectrum Protect stellt außerdem Representational-State-Transfer-(REST-)APIs (Application Programming Interfaces) und OpenStack-Backup-Treiber bereit. Frontsafe Portal Software, erhältlich bei IBM, unterstützt Mandantenfähigkeit, On-Boarding und Abrechnung von IBM Spectrum Protect. IBM Resiliency Services und IBM Business Partner (BP) bieten verschiedene Cloud-basierte Datensuchlösungen für Backup und Recovery in der Cloud mit nutzungsabhängiger Bezahlung an.²



IBM Spectrum Protect Operations Center stellt ein erweitertes visuelles Dashboard, integrierte Analysen sowie Funktionen zur Workflow-Automatisierung bereit und vereinfacht die Backup-Verwaltung dramatisch.

Geringere Ausgaben für Backup-Infrastrukturen

Mit IBM Spectrum Protect können Kunden ihre Ausgaben für die Backup-Infrastruktur um bis zu 53 Prozent¹ reduzieren. Einsparungen lassen sich in der Regel bei Speichermedien, Backup-Servern sowie dem Platz-, Energie- und Kühlbedarf im Rechenzentrum erzielen. Die leistungsstarken Deduplizierungs- und uneingeschränkt inkrementellen Funktionen von IBM Spectrum Protect sorgen für eine Speicherplatzverringering bei Backups.

Die Effizienz von IBM Spectrum Protect wird komplett durch Software ermöglicht. Zur Deduplizierung, Verschlüsselung, Netzwerkbeschleunigung oder für den Cloud-Zugriff sind keine weiteren hardwarebasierten Appliances erforderlich.

IBM Spectrum Protect ermöglicht eine breite Auswahl an Speicheroptionen für Sicherungsdaten, einschließlich Flash-, Platten-, Band- und Objektspeicherlösungen sowie öffentlicher Clouds. Dies bewirkt maximale Flexibilität bei den Kosten.

Skalierbare Performance

Unternehmen aller Größen brauchen erweiterte Datenschutzfunktionen. Firmen mit weniger als 50 verwalteten Servern oder weniger als 100 TB Backup-Daten können sich für preisgünstige IBM Spectrum Protect Lösungspakete der Einstiegsklasse entscheiden.

IBM Spectrum Protect kann Milliarden von Objekten pro Server verwalten, sodass sich bei wachsenden Backup-Workloads Störungen und zunehmende Komplexität verhindern lassen.

Außerdem können IBM Spectrum Protect Backups um erweiterte Agenten und Snapshots ergänzt werden, die die Backup- und Wiederherstellungsdauer bei großen Anwendungen und VMs reduzieren. IBM Spectrum Protect Snapshot zum Beispiel kann 500 VMware-VM-Images in nur sieben Minuten sichern.³

Sicherungsdaten lassen sich auch zwischen verschiedenen IBM Spectrum Protect Servern replizieren – entweder standort- oder cloudbasiert. Die IBM Spectrum Protect Extended Edition umfasst richtliniengesteuerte Remote-Replikationsfunktionen, die den Platzbedarf in primären Backup-Systemen deutlich verringern. Unternehmen, die eine schnellere Datenübertragung benötigen, können die Hochgeschwindigkeitsdatenübertragungsoption von IBM Spectrum Protect mit IBM FASP-Technologie (Fast, Adaptive and Secure Protocol) verwenden, um Daten in Netzwerken mit hoher Latenzzeit und hohen Verlustraten schneller als TCP (Transmission Control Protocol) zu übertragen.

„Es wird häufig behauptet, dass Menschen ihre Daten nicht sichern möchten – vielmehr wollen sie sie wiederherstellen. Wir können eine rapide Datensicherung und eine extrem schnelle Wiederherstellung ermöglichen– und das zu einem attraktiven Preis.“

– Richard Spurlock, CEO von Cobalt Iron

Optimierter Datenschutz

IBM Spectrum Protect ist eine Komplettlösung. Sie verbessert den Datenschutz in Umgebungen der aktuellen und nächsten Generation – für Cloud-basierte, virtualisierte und softwaredefinierte Umgebungen genauso wie für geschäftskritische Anwendungen und Remote-Standorte. Daten, die von IBM Spectrum Protect verwaltet werden, lassen sich zum Schutz an externen Wiederherstellungsstandorten replizieren.

Backups sind wichtig, Wiederherstellungen jedoch essentiell. IBM Spectrum Protect Lösungen unterstützen eine schnelle und flexible Wiederherstellung von primären und entfernten Recovery-Standorten aus. Außerdem ermöglicht IBM Spectrum Protect die Wiederherstellung einzelner Elemente, komplexer Systeme und ganzer Rechenzentren. Mit Recovery-Simulatoren kann überprüft werden, ob sich Systeme wie erwartet wiederherstellen lassen.

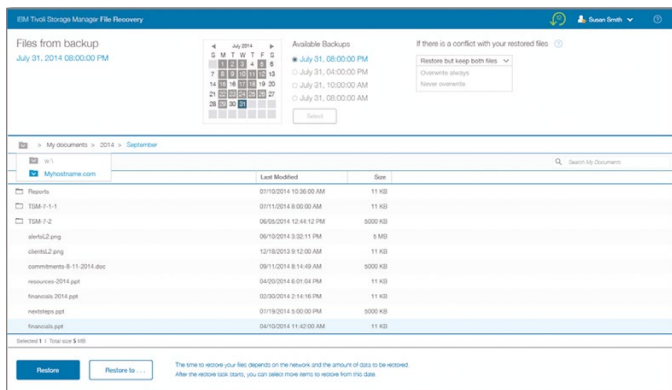
Vorteile von IBM Datenschutz für virtuelle Maschinen

Funktion	Vorteile	VMware	Hyper-V
Automatische Erkennung neuer VMs	Alle Daten in der virtualisierten Umgebung sind geschützt	•	•
Wiederherstellungsportal mit Self-Service	Ermöglicht Daten-, Server- und Anwendungsbesitzern eine einfache Wiederherstellung von Daten	•	
Wiederherstellung auf der Elementebene	Sorgt für eine rasche Wiederherstellung von einzelnen Dateien, Microsoft Exchange-Postfächern, E-Mails und Microsoft SQL Server-Datenbanken	•	•
Anwendungskonsistente Backups und Recovery	Erlaubt die Durchführung vollständiger Anwendungs-Backups und vereinfacht Wiederherstellungsprozesse	•	•
Verwaltung von Kopien	Bietet die Möglichkeit, einen einzigen VM-Snapshot für Datenwiederherstellung, Tests, Entwicklung usw. zu verwenden	•	•
Integration mit Hardware-Snapshots	Sorgt für schnellere Snapshots bei geringerer Beeinträchtigung der Anwendungsperformance	•	
Uneingeschränkt inkrementelle Backups	Reduziert den Bedarf nach zusätzlichen Backup-Systemkapazitäten	•	•
Dateneduplizierung	Ermöglicht eine effektive Verringerung des Platzbedarfs auf VM- oder Backup-Servern	•	•
Unterbrechungsfreie Single-Pass-Backups	Trägt bei Backups zu einer höheren Anwendungsperformance bei	•	•
Agentenlose Verfahren	Vereinfacht Bereitstellungen	•	•
Bandunterstützung	Senkt die Kosten für langfristige Speicherung	•	•
Unmittelbarer Zugriff/unmittelbare Wiederherstellung	Verringert die Beeinträchtigung von Benutzern bei der Wiederherstellung virtueller Maschinen	•	
Single-Pass, Wiederherstellung kompletter Datenspeicher	Ermöglicht eine nahezu unmittelbare Wiederherstellung vollständiger Datenspeicher, inklusive aller VMs*	•	

* Eine nahezu unmittelbare Wiederherstellung virtueller Maschinen ist mit IBM Spectrum Protect for Virtual Environments möglich; eine nahezu unmittelbare Wiederherstellung von Windows-Desktops und -Laptops ist mit IBM Spectrum Protect for Workstations möglich.

IBM Integration mit VMware-Tools und APIs

Funktion	Vorteile:
Unterstützung für den VMware vSphere Web Client	Ermöglicht VMware-Administratoren eine einfache Ausführung von Datenschutz- und Wiederherstellungsaufgaben – mithilfe von IBM Spectrum Protect und über die vertraute vSphere-Oberfläche
Native HTML5-Unterstützung für den VMware vSphere Web Client	Erlaubt VMware-Administratoren die Verwendung einer konsistenten Oberfläche, die auf neuen VMware Clarity UI-Standards basiert – Browser und Plattform unabhängig sowie ohne Bedarf nach Installation und Verwaltung von Plug-Ins
VMware vCentre-Integration	Ermöglicht VMware-Administratoren eine leichte Konfiguration, Planung und Überwachung von Backups und Snapshots
VMware vStorage API-Unterstützung	Sorgt für einen geringeren Bedarf nach Rechen-, Speicher- und Netzwerkressourcen



Mithilfe eines Self-Service-Portals können Daten-, Server- und Anwendungsbesitzer ihre Daten bequem wiederherstellen.

Virtualisierte, softwaredefinierte Infrastrukturen

IBM Spectrum Protect for Virtual Environments und IBM Spectrum Protect Snapshot können Daten aus virtuellen softwaredefinierten Umgebungen sichern und wiederherstellen, ohne Anwendungen und Abläufe zu beeinträchtigen, die die gleichen zugrunde liegenden physischen Ressourcen nutzen. IBM bietet verschiedene Datenschutzooptionen an, darunter uneingeschränkt inkrementelle Backups sowie Snapshots mit Hardwareunterstützung.

Flexible Wiederherstellungsoptionen

Häufige Wiederherstellungsaufgaben lassen sich durch flexible Optionen von IBM Spectrum Protect vereinfachen – dazu gehören:

- Self-Service-Wiederherstellungsportal – zunächst für VMware-Daten
- Wiederherstellung einzelner Elemente, Datenbanken, Volumes oder Datenspeicher unter Verwendung von Snapshots
- Nahezu unmittelbarer Zugriff auf Backup-Daten bei Intel-basierten Servern mit Microsoft Windows oder Linux sowie bei Windows-Arbeitsstationen

- Kopieren, Durchsuchen und Wiederherstellen von Snapshots
- Automatische Wiederherstellung von einem alternativen Backup-Server, wenn der primäre Backup-Server nicht verfügbar ist
- Vereinfachte Disaster-Recovery-Prüfungen, Recovery-Simulatoren und angeleitete Wiederherstellungsprozesse für den Katastrophenfall.

Standortübergreifende Replikation

Mit der IBM Spectrum Protect Extended Edition lassen sich Backup-Daten auf einer inkrementellen, geplanten oder Client-spezifischen Basis von einem IBM Spectrum Protect Server auf einen anderen replizieren. Die Replikation erfolgt richtlinien-gesteuert, sodass Sie unterschiedliche Aufbewahrungsrichtlinien für interne und externe Standorte einrichten können. Außerdem kann die Replikation mit deduplizierten Daten vorgenommen werden, sodass die Netzwerkeffizienz steigt. Die Ausführung lässt sich in relativ ruhige Zeitfenster legen, um Auswirkungen auf Produktionsanwendungen zu minimieren.

In replizierten Umgebungen kann ein IBM Spectrum Protect Remote-Server als Hot-Standby-System genutzt werden. Alternativ können zwei aktive IBM Spectrum Protect Server zur gegenseitigen Replikation verwendet werden. Einzelne Replikationsziele lassen sich zur Konsolidierung von Daten nutzen, die von verschiedenen aktiven IBM Spectrum Protect Backup-Servern stammen.

Warum IBM?

Datenschutzlösungen von IBM zeichnen sich durch hohen Benutzerkomfort und herausragende geschäftliche Resultate aus. IBM verwendet angewandte Analytik, um Backup- und Speicherverwaltungssoftware intelligenter zu gestalten und Benutzern globale Datenverfügbarkeit zu bieten. IBM bringt kontinuierlich branchenführende Innovationen auf den Markt, die auf bewährter Technologie basieren, um immer komplexere Back- und Recovery-Umgebungen zu vereinfachen.

IBM Spectrum Protect im Überblick

Komponenten des Backup-Servers

- **IBM Spectrum Protect** – automatisiert die Sicherung und Wiederherstellung von Daten, unterstützt eine breite Palette an Plattformen und Speichergeräten, verkleinert die Speicherumgebung und pflegt einen Katalog mit geschützten Daten
- **IBM Spectrum Protect Extended Edition** – bietet zusätzliche Unterstützung für folgende Bereiche: Verwaltung der Disaster Recovery, Replikation von Knoten, Backups mit Network Data Management Protocol (NDMP), umfangreiche Bandarchive
- **IBM Spectrum Protect Operations Centre** – liefert einen Überblick über die IBM Spectrum Protect Umgebung, vereinfacht die Berichterstellung und sorgt für eine schnellere Problemlösung; im Lieferumfang von IBM Spectrum Protect enthalten
- **IBM Spectrum Protect High Speed Datentransfer** – erhöht den Durchsatz über WANs mit hoher Latenzzeit und hohem Paketverlust
- **IBM Spectrum Protect for Data Retention** – ermöglicht eine langfristige Aufbewahrung von Datensätzen mit flexiblen Hold- und Release-Verfahren
- **IBM Spectrum Protect for Storage Area Network (SAN)** – ermöglicht es mit SANs verknüpften IBM Spectrum Protect Servern und Benutzersystemen, für Daten-Backups Fibre-Channel-(FC-)Verbindungen zu Speichersystemen zu nutzen
- **Frontsafe Cloud Portal** – unterstützt Mandantenfähigkeit, On-Boarding und Abrechnung von IBM Spectrum Protect
- **Rocket Servergraph Professional** – liefert mit Berichten, Warnungen und Überwachung echtzeitbasierte Informationen über heterogene Backup-Umgebungen

Backup-Agent für virtuelle Umgebungen und geschäftskritische Anwendungen – ermöglicht hohe Leistung, Online-Backups und flexible Wiederherstellungen, welche die Anwendungsverfügbarkeit erhöhen

- **IBM Spectrum Protect for Virtual Environments** – funktioniert mit virtuellen Servern und gehosteten Anwendungen, die auf VMware und Microsoft Hyper-V basieren
- **IBM Spectrum Protect for Mail** – funktioniert mit IBM Domino und Microsoft Exchange
- **IBM Spectrum Protect for Databases** – funktioniert mit Oracle und Microsoft SQL Server; IBM DB2 und IBM Informix umfassen IBM Spectrum Protect Backup-Agenten
- **IBM Spectrum Protect for Enterprise Resource Planning** – unterstützt SAP und SAP HANA (High Performance Analytics Appliance)
- **DocAve Backup and Restore for Microsoft SharePoint Backup** – funktioniert mit Microsoft SharePoint
- **OpenStack IBM Tivoli Storage Manager Backup Driver** – im Lieferumfang der OpenStack-Distribution enthalten

Snapshot-Verwaltung

- **IBM Spectrum Protect Snapshot** – ermöglicht eine anwendungs- und VM-sensible Backup- und Recovery-Verwaltung inkl. Snapshots mit Hardwareunterstützung; unterstützt werden viele bekannte Speichersysteme von IBM und anderen Anbietern
- **Rocket Device Adapter Pack for IBM Tivoli Storage FlashCopy Manager** – erweitert die IBM Spectrum Protect Snapshot Plattform Unterstützung auf verschiedene Speichergeräte einschließlich EMC-, Hitachi- und HP-Speichergeräten sowie NetApp-Clustern, die mit UNIX-Servern verbunden sind

Bare-Metal-Wiederherstellung und Recovery-Simulatoren

- **IBM Tivoli Storage Manager for System Backup and Recovery** – stellt umfassende Funktionen für System-Backups, Wiederherstellungen und Neuinstallationen mit Bare-Metal-Optionen für IBM AIX bereit
- **Cristie Bare Machine Recovery Software for Tivoli Storage Manager, TBMR** – ermöglicht eine rasche Wiederherstellung von IBM Spectrum Protect Backups, ohne dass weitere Backups der Betriebssystemdateien ausgeführt werden müssen
- **Recovery Simulator for TBMR** – überprüft, ob sich Maschinen aus Backups, die von Cristie TBMR und IBM Spectrum Protect erstellt wurden, erfolgreich wiederherstellen lassen
- **Recovery Simulator for Tivoli Storage Manager for Virtual Environments** – überprüft, ob sich Maschinen aus Backups, die von Cristie TBMR und IBM Spectrum Protect for Virtual Environments erstellt wurden, erfolgreich wiederherstellen lassen

Kontinuierlicher Datenschutz

- **IBM Spectrum Protect for Workstations** – unterstützt fortgesetzte, automatisierte Backups von Desktops und Laptops, auf denen das Windows-Betriebssystem ausgeführt wird

Hierarchical Space Management (HSM) – ermöglicht eine richtliniengesteuerte Migration inaktiver Daten auf Band, wobei die Verzeichnisstruktur auf dem Laufwerk intakt bleibt, sodass Benutzer wie gewohnt auf ihre Dateien zugreifen können

- **IBM Spectrum Protect HSM for Windows** – funktioniert mit Windows-Daten
 - **IBM Spectrum Protect for Space Management** – funktioniert mit AIX und Linux-Daten
-

IBM Spectrum Protect Lösungspakete im Überblick

	IBM Spectrum Protect Entry	IBM Spectrum Protect Suite – Front End	IBM Spectrum Protect Suite
Verfügbare Komponenten			
IBM Spectrum Protect	Standard Edition	Extended Edition	Extended Edition
IBM Spectrum Protect Snapshot		✓	✓
IBM Spectrum Protect for Virtual Environments	✓	✓	✓
IBM Spectrum Protect for Mail	✓	✓	✓
IBM Spectrum Protect for Databases	✓	✓	✓
IBM Spectrum Protect for Enterprise Resource Planning	✓	✓	✓
IBM Spectrum Protect Backup-Archive Client for File Systems	✓	✓	✓
IBM Spectrum Protect for Storage Area Networks	✓	✓	✓
IBM Spectrum Protect for Space Management		✓	✓
Einstiegsoption	✓	✓	✓
Archivierungsoption			✓
IBM ProtecTIER Option			✓

Lizenzmodell

Nach Komponente	Lizenzierung einzelner installierter Komponenten pro geschütztem Server (virtuell oder physisch)	Unbegrenzt	Unbegrenzt
Nach Kapazität	Unbegrenzt	Lizenz anhand der Kapazität, die von den Produkten im Paket geschützt wird	Lizenz anhand der Kapazität, die für verwaltete Backup-Daten genutzt wird; gemessen im Anschluss an Deduplizierung und Verwendung anderer Effizienzfunktionen

Einstiegslösungen (Einschränkungen möglich)

	IBM Spectrum Protect Entry	IBM Spectrum Protect Suite Entry – Front End	IBM Spectrum Protect Suite Entry
Kapazität	Bis zu 50 verwaltete Server pro Unternehmen; bis zu fünf davon können virtuelle Hostserver sein	100 TB verwalteter Backup-Daten, gemessen anhand der Kapazität, die von den Produkten im Paket geschützt wird	100 TB verwalteter Backup-Daten; gemessen im Anschluss an Deduplizierung und Verwendung anderer Effizienzfunktionen
Backup-Server	Nur Windows, Linux x86 oder Linux on IBM Power Plattformen	Zwei IBM Spectrum Protect Server pro Unternehmen	Zwei IBM Spectrum Protect Server pro Unternehmen

Weitere Informationen

Weitere Informationen zu IBM Spectrum Protect, darunter zu den unterstützten Plattformen und Systemanforderungen, erhalten Sie von Ihrem IBM Ansprechpartner bzw. IBM Business Partner oder unter:

ibm.com/systems/storage/spectrum/protect



IBM Deutschland GmbH

IBM-Allee 1
71139 Ehningen
ibm.com/de

IBM Österreich

Obere Donaustraße 95
1020 Wien
ibm.com/at

IBM Schweiz

Vulkanstrasse 106
8010 Zürich
ibm.com/ch

Die IBM Homepage finden Sie unter ibm.com/de

IBM, das IBM Logo, ibm.com, IBM, IBM Spectrum Protect, IBM Resiliency Services, IBM Spectrum Storage, AIX, DB2, Domino, FASP, FlashCopy und Tivoli sind Marken oder eingetragene Marken der International Business Machines Corporation in den USA und/oder anderen Ländern. Sind diese und weitere Markennamen von IBM bei ihrem ersten Vorkommen in diesen Informationen mit einem Markensymbol (® oder ™) gekennzeichnet, bedeutet dies, dass IBM zum Zeitpunkt der Veröffentlichung dieser Informationen Inhaber der eingetragenen Marken oder der Common-Law-Marken (common law trademarks) in den USA war. Diese Marken können auch eingetragene Marken oder Benutzungsmarken in anderen Ländern sein.

Eine aktuelle Liste der IBM Marken finden Sie auf der Webseite „Copyright and trademark information“ unter ibm.com/legal/copytrade.shtml.

Intel, das Intel-Logo, Intel Inside, das Intel Inside-Logo, Intel Centrino, das Intel Centrino-Logo, Celeron, Intel Xeon, Intel SpeedStep, Itanium und Pentium sind Marken oder eingetragene Marken der Intel Corporation oder ihrer Tochterunternehmen in den USA und anderen Ländern.

Linux ist eine eingetragene Marke von Linus Torvalds in den USA und/oder anderen Ländern.

Microsoft, Windows, Windows NT und das Windows-Logo sind Marken der Microsoft Corporation in den USA und/oder anderen Ländern.

UNIX ist eine eingetragene Marke von The Open Group in den USA und anderen Ländern.

Weitere Unternehmens-, Produkt- und Servicenamen können Marken anderer Unternehmen/Hersteller sein.

Hinweise auf Produkte, Programme und Dienstleistungen von IBM in dieser Veröffentlichung bedeuten nicht, dass IBM diese in allen Ländern, in denen IBM vertreten ist, anbietet.

Ein Hinweis auf Produkte, Programme oder Dienstleistungen von IBM bedeutet nicht, dass nur Produkte, Programme oder Dienstleistungen von IBM verwendet werden können. Funktionell gleichwertige Produkte, Programme oder Dienstleistungen können alternativ verwendet werden.

IBM Hardwareprodukte werden fabrikmäßig hergestellt. In manchen Fällen können Hardwareprodukte neben neuen auch wiederverwendete Teile enthalten. Unabhängig davon gelten in jedem Fall die IBM Gewährleistungsbedingungen.

Fotos zeigen möglicherweise Konzeptstudien.

© Copyright IBM Corporation 2017



Bitte der Wiederverwertung zuführen

Diese Veröffentlichung dient nur der allgemeinen Information. Die in dieser Veröffentlichung enthaltenen Informationen können jederzeit ohne vorherige Ankündigung geändert werden. Aktuelle Informationen zu IBM Produkten und Dienstleistungen erhalten Sie bei Ihrem zuständigen IBM Vertriebspartner oder Reseller.

Diese Veröffentlichung enthält Internetadressen von anderen Herstellern als IBM. IBM übernimmt keinerlei Verantwortung für die auf diesen Websites enthaltenen Informationen.

IBM erteilt keine Rechts-, Rechnungsführungs- oder Auditberatung bzw. sichert zu oder garantiert, dass seine Produkte oder Leistungsangebote zwangsläufig den jeweiligen gesetzlichen Bestimmungen entsprechen. Kunden sind für die Einhaltung der jeweiligen Gesetze und Vorschriften, darunter der nationalen Rechte und Vorschriften, selbst verantwortlich.

¹ Basierend auf IBM Evaluierungen unter Verwendung von Butterfly Software.

² IBM Cloud Managed Backup Services finden Sie hier: ibm.com/services/us/en/it-services/business-continuity/cloud-managed-backup; IBM Business Partner, die IBM Spectrum Protect basierte Cloud-Services im Angebot haben, finden Sie hier: ibm.com/partnerworld/wps/servlet/ContentHandler/isv_com_dvm_techval_tivoli_BackupByTSM

³ Leistungsangaben basieren auf IBM Messungen in einer kontrollierten Umgebung.