

7

클라우드가 비즈니스
문제를 해결할 수 있는

가지 방법



첫 번째

과제: 비즈니스에 대한 데이터 중심의 통찰력이 부족합니다.

방법: 클라우드에서는 광범위한 조직 간 데이터 공유가 더 빠르고 쉽게 이루어지며 이를 통해 더 나은 결정을 내릴 수 있습니다.

선도 기업의

65%

가 데이터 중심, 증거 기반의 의사 결정을 위해 클라우드를 활용하고 있습니다.

그중

54%

는 빅데이터에서 통찰력을 얻기 위해 분석을 적용하여 광범위하게 클라우드를 활용합니다.



두 번째

과제: 혁신 및 개선 능력을 저해하는 사일로형 팀으로 운영되어 기업 내 협업이 제한적입니다.

방법: 클라우드는 모든 장치에서 언제, 어디서나 공유하고 액세스하는 플랫폼을 만들어 다양한 분야에서 긴밀한 협업을 촉진합니다.

58%

가 클라우드를 통해
조직 및 환경 전반에
걸쳐 협업합니다.*

세 번째

과제: 운영 민감성 및 유연성 향상에 대한 압박과 더불어 예산을 긴축적으로 관리해야 합니다.

방법: 메시징, 데이터 저장소 및 오피스 생산성 도구 모음 등 비즈니스 기능을 클라우드로 마이그레이션합니다.

25%

가 IT 비용 절감을
확인했습니다.

55%

가 클라우드 활용 결과,
효율 향상을 확인했습니다.*



네 번째

과제: 치열한 경쟁은 제품과 서비스의 혁신 및 개선 요구를 가속화합니다.

방법: 클라우드 플랫폼을 통해 정보에 보다 쉽게 접근하여 혁신, 빠른 시제품화 및 신규 제품 및 서비스 출시를 촉진할 풍부한 데이터 중심의 소비자 통찰력을 얻습니다.

52%

가 클라우드 덕분에 신속하게 제품과 서비스를 혁신할 수 있다고 말합니다.*





다섯 번째

과제: 이동 중 근로자의 생산성이 저하됩니다.

방법: 클라우드 기반의 플랫폼을 활용하면 원격 근무의 효율과 신뢰성이 향상됩니다.

49%

가 직원의 이동성 개선을,
55%가 효율 향상을
확인했습니다.*



여섯 번째

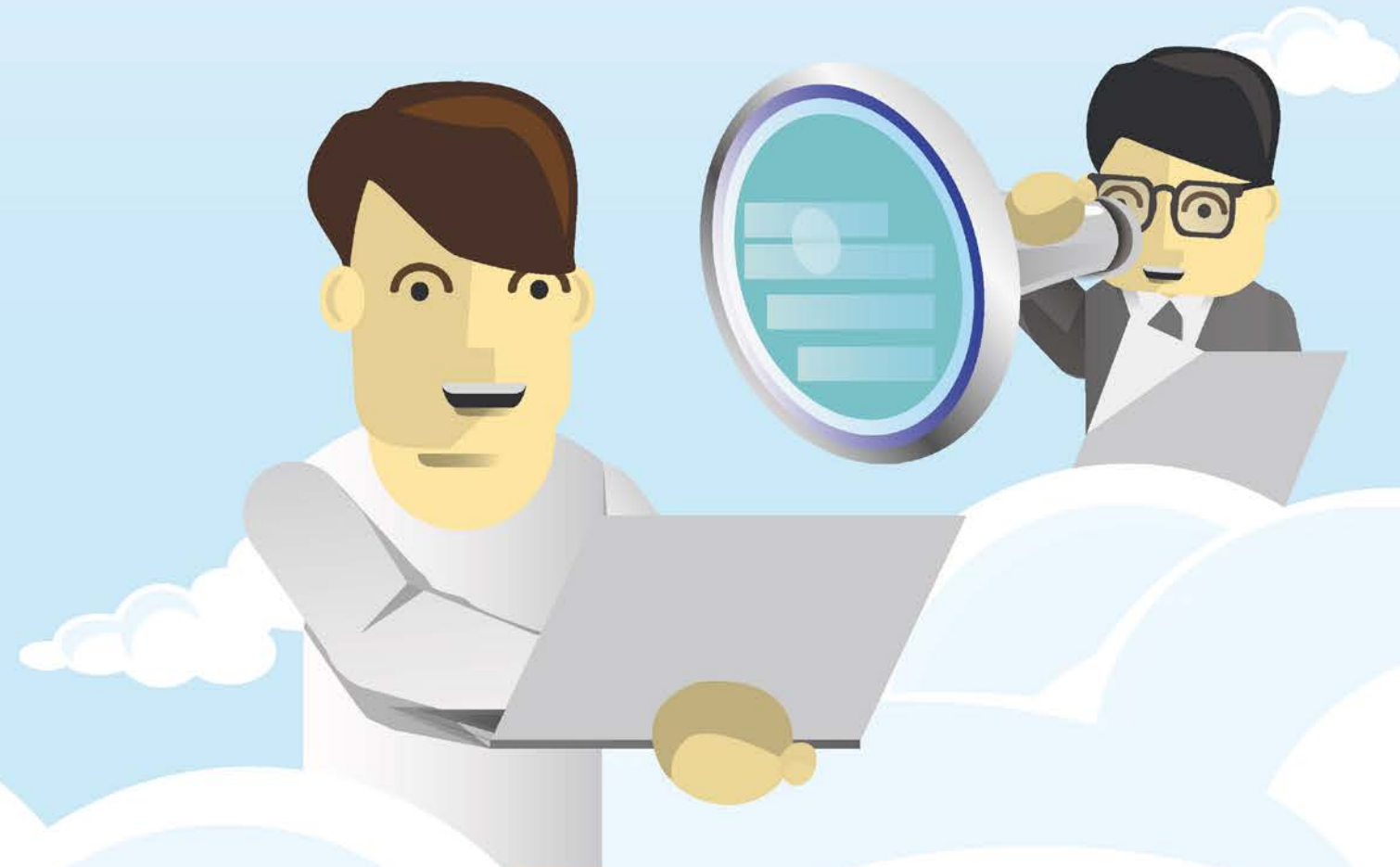
과제: 분열되는 산업 또는 업계 전반의 변화가 기존의 비즈니스 모델을 위협하고 있습니다.

방법: 클라우드 구현은 새로운 통찰력을 얻기 위해 데이터를 활용함으로써 고객과의 관계를 재창조할 수 있습니다.

클라우드를 통해 기업은 민첩하고 더 빠르게 운영상의 변경을 시행할 수 있습니다.

24%

가 클라우드를 활용하여
부가 제품 및 서비스를
제공할 수 있습니다*.



일곱 번째

과제: 소셜 미디어 계획이 비즈니스 성과로 연결되지 않습니다.

방법: IBM Social Sentiment Analysis는 실시간으로 소셜 미디어 상호 작용을 분석하여 즉시 실행 가능한 고객 및 시장 통찰력을 제공합니다. 확장성있는 클라우드 인프라와 함께 배포하면 많은 양의 데이터를 저장하고 분석할 수 있습니다.

CEO 중 평균

60%

가 소셜 미디어를 고객 참여의 핵심 채널로 기대합니다.





이것이 **똑똑한 세상**의 클라우드입니다.

ibm.com/cloud

