

## IBM Spectrum Protect Plus

### Resiliencia de datos simplificada para máquinas virtuales, bases de datos, aplicaciones, sistemas de archivos, cargas de trabajo de SaaS y contenedores

---

#### Puntos destacados

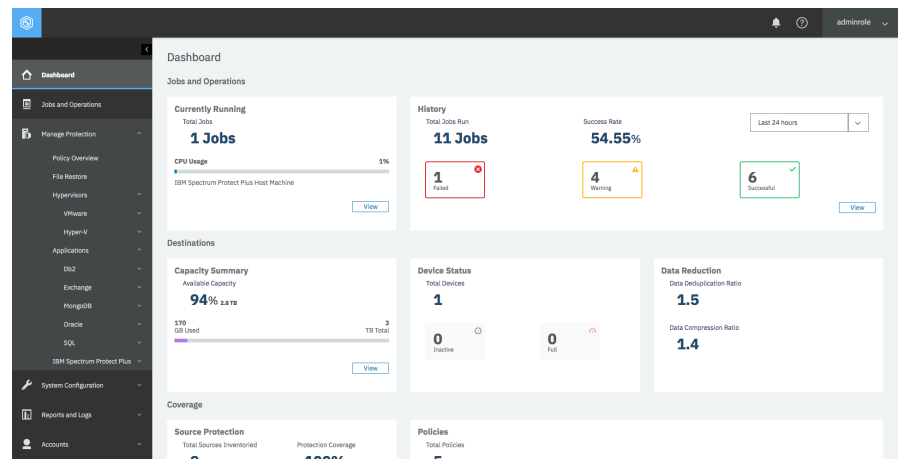
- Resiliencia de datos unificada para cargas de trabajo físicas, virtuales y contenedorizadas
- Protección eficaz para Microsoft 365, Exchange Online y OneDrive
- Optimización de las operaciones con una arquitectura sin agentes
- Simplificación de la gestión con las políticas basadas en SLA y un panel de control centralizado
- Autoservicio seguro con RBAC
- Reutilización de datos automatizada y eficaz
- Protección de las bases de datos alojadas en las instalaciones y en varias nubes diferentes
- Soporte a la resiliencia cibernética con la capacidad de aislar datos mediante air-gap en cintas físicas
- Un catálogo proactivo y una búsqueda global para encontrar rápidamente los datos

Las organizaciones luchan con el costo y la complejidad de proteger los datos a medida que adoptan la transformación digital, gestionan el crecimiento masivo de los datos y afrontan los requisitos de los servicios siempre activos. Además, las máquinas virtuales (VM) están en todas partes y las cargas de trabajo contenedorizadas son cada vez más frecuentes.

Las soluciones modernas de resiliencia de datos diseñadas explícitamente para operar tanto en las instalaciones como en la nube se han vuelto esenciales. Los requisitos de protección de datos han evolucionado de meras soluciones de copia de seguridad y recuperación de datos a un nuevo enfoque de resiliencia de datos que proporciona acceso continuo a los datos, independientemente de dónde se encuentren, al mismo tiempo que se protege la información crítica en caso de falla del sistema, error humano, comportamiento malicioso o desastre natural.

---

- Automatización sin interrupciones y fácil acceso a los datos



*El panel detallado de IBM Spectrum Protect Plus con alertas incorporadas proporciona información de estado a tiempo.*

IBM Spectrum Protect Plus es una solución de resiliencia de datos que brinda protección, recuperación, réplica y reutilización de datos para máquinas virtuales, bases de datos, aplicaciones, sistemas de archivos, cargas de trabajo de SaaS, contenedores y entornos de nube. La solución se implementa con facilidad como un dispositivo virtual o como una aplicación de contenedor y la arquitectura sin agentes facilita el mantenimiento. Las políticas basadas en SLA automatizan los procesos de protección de datos, incluidas las copias de seguridad operativas, la réplica de datos y la retención de datos. El control de acceso basado en roles (RBAC) y la integración de aplicaciones permiten un autoservicio seguro para mejorar la velocidad y la eficacia de la analítica, el desarrollo y las pruebas para aquellos que necesitan un acceso rápido a los datos correctos.

La retención de datos y la recuperación de desastres rentables se consiguen a través de la copia y el archivo de datos en el almacenamiento de objetos en las instalaciones y basado en la nube, así como en el almacenamiento gestionado de IBM Spectrum Protect, incluido el archivado de datos en cintas físicas y virtuales. La resiliencia cibernética está respaldada con un almacenamiento de objetos de escritura única y lectura múltiple (WORM) y la capacidad de almacenar datos mediante air-gap en cintas físicas a través de la integración con IBM Spectrum Protect.

## Simplicidad en la gestión

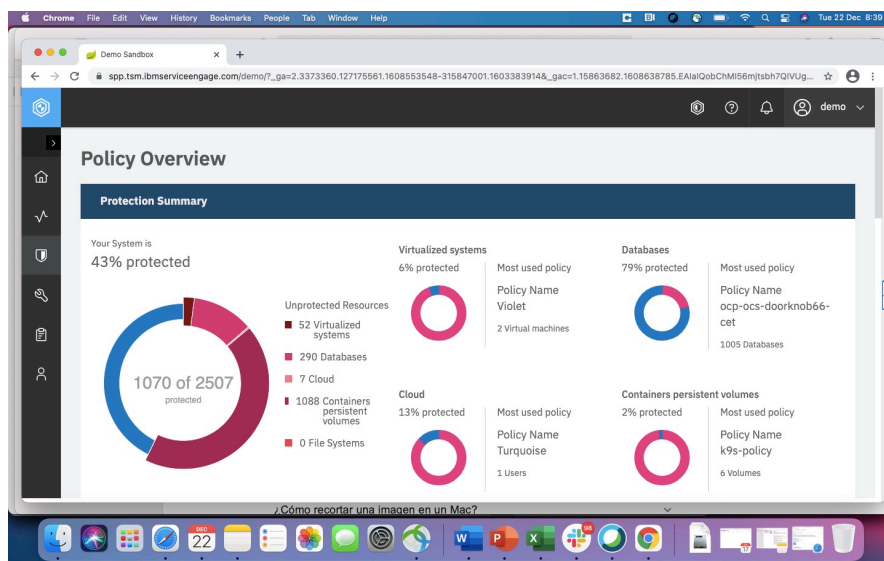
IBM Spectrum Protect Plus unifica la protección para varias cargas de trabajo, incluidas las máquinas virtuales, bases de datos, aplicaciones, sistemas de archivos, cargas de trabajo de SaaS y contenedores.

La gestión de acuerdos de nivel de servicio (SLA) con flujos de trabajo de política predefinidos y personalizados automatiza todo el ciclo de vida de protección de datos, incluida la recuperación

de datos operativos, la réplica de datos y la retención de datos a largo plazo. Los flujos de trabajo basados en políticas también eliminan la necesidad de utilizar herramientas y scripts especializados.

Para optimizar las operaciones en curso, IBM Spectrum Protect Plus dispone de un panel detallado con alertas incorporadas que proporciona información de estado, como una vista rápida de la utilización del almacenamiento y el estatus de la protección de datos. Las alertas están vinculadas al registro de eventos, por lo que se notifica a los administradores antes de que los problemas potenciales se conviertan en un problema real, como cuando se aproximan los límites del umbral de almacenamiento.

IBM Spectrum Protect Plus RBAC permite la reutilización de datos segura y de autoservicio, mientras que las API REST simplifican la integración de aplicaciones y herramientas. Esta poderosa combinación mejora las pruebas de recuperación de desastres (DR), el desarrollo de aplicaciones, la creación de informes y la analítica.



*Gestión simplificada con políticas basadas en acuerdos de nivel de servicio (SLA) y un panel de control centralizado.*

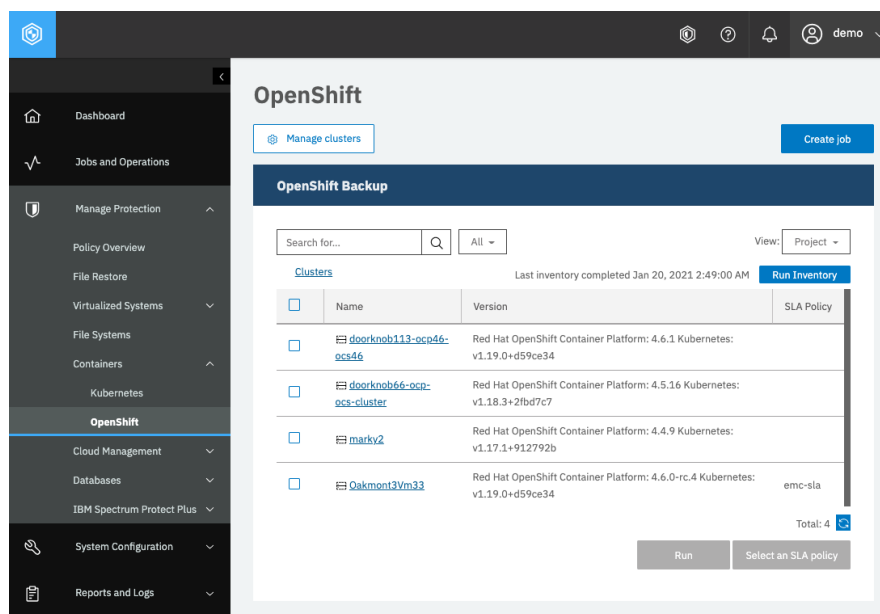
## Protección mejorada de la nube y de los contenedores

IBM Spectrum Protect Plus es una solución de resiliencia de datos moderna diseñada para brindar protección de datos empresariales y reutilización de datos para las aplicaciones que se ejecutan en la nube.

Los usuarios pueden experimentar la sencillez de la resiliencia de los datos con la implementación automatizada de IBM Spectrum Protect Plus, directamente de los marketplace de IBM Cloud, Amazon Web Services (AWS) y Microsoft Azure en una edición de "traiga su propia licencia" (BYOL).

Además, IBM Spectrum Protect Plus unifica la copia de seguridad y la recuperación para entornos físicos, de máquinas virtuales y contenedores. Esta solución permite a los usuarios realizar copias de seguridad, recuperar y reutilizar fácilmente los datos persistentes de los contenedores.

IBM Spectrum Protect Plus brinda soporte para el almacenamiento nativo de contenedores a través del soporte para las instantáneas CSI de Red Hat OpenShift Container Storage/Ceph RBD, y para el almacenamiento listo para contenedores a través del soporte para instantáneas CSI de IBM Spectrum Virtualize, diseñadas para habilitar el soporte para IBM FlashSystem y más de 500 sistemas de almacenamiento.



*IBM Spectrum Protect Plus proporciona la protección de datos nativos para los contenedores que se ejecutan en entornos Red Hat OpenShift y Kubernetes.*

Esta solución proporciona una integración profunda con las API de Kubernetes, como las instantáneas CSI (Container Storage Interface), así como con Red Hat OpenShift API Data Protection OADP, proporcionando protección de datos integral para entornos contenedorizados. Los usuarios pueden proteger la aplicación, el espacio de nombres y los metadatos del clúster, proporcionando la capacidad de realizar una recuperación completa en la

misma ubicación o en una ubicación diferente. Esta función da soporte a la recuperación de desastres y la reutilización de datos para el desarrollo, las pruebas y la analítica.

La gestión de acuerdos de nivel de servicio (SLA) incluye la definición de asignación de políticas de la interfaz de usuario de IBM Spectrum Protect Plus. Los desarrolladores pueden utilizar estas políticas para planificar instantáneas de volúmenes persistentes, réplica en sitios secundarios y copiar datos en almacenamiento de objetos o en IBM Spectrum Protect para una retención segura de datos a largo plazo.

Además, IBM Spectrum Protect Plus se integra con IBM Cloud Pak for Multicloud Management (MCM) y proporciona resiliencia de datos y gestión de aplicaciones sin interrupciones.

## Recuperación rápida de datos

El catálogo proactivo y la búsqueda global de IBM Spectrum Protect Plus permiten a los administradores asegurarse de que estén protegiendo todos los datos correctos e identificar rápidamente los datos que desean recuperar en varios hosts de máquina virtual, sistemas de archivos, hipervisores, aplicaciones y contenedores.

IBM Spectrum Protect Plus habilita un almacenamiento altamente eficiente a través de instantáneas, tecnología incremental permanente, compresión y deduplicación, además de almacenar datos en su formato nativo. Como resultado, los administradores pueden restaurar los datos rápidamente y los propietarios de los datos tienen acceso rápido a copias de los datos.

IBM Spectrum Protect Plus proporciona una copia de seguridad consistente con la aplicación, una rápida recuperación y una reutilización eficiente de los datos para cargas de trabajo de aplicaciones, incluyendo Microsoft 365, y bases de datos como Microsoft SQL, Oracle, Db2 y MongoDB, que se ejecutan en sistemas físicos, máquinas virtuales y en IBM Cloud, Amazon Web Services (AWS) y Microsoft Azure.

Con la tecnología sin agentes de Spectrum Protect Plus, los usuarios ahora pueden realizar copias de seguridad, recuperar y reutilizar datos en sistemas de archivos Windows, incluida la recuperación y la copia de seguridad a nivel de archivo de servidores de archivos físicos y virtuales. IBM Spectrum Protect Plus también da soporte a Microsoft Exchange en las instalaciones, incluida la restauración a nivel de elementos de correo de entrada individuales. IBM Spectrum Protect Plus también proporciona copia de seguridad y recuperación para Microsoft Exchange Online y Microsoft OneDrive y ayuda a garantizar la conformidad mediante la protección y la retención de buzones, calendarios, contactos y carpetas compartidas de Microsoft Office 365 como parte de una solución global de protección de datos.<sup>1</sup>

Para los desarrolladores que crean aplicaciones basadas en contenedores, IBM Spectrum Protect Plus brinda soporte de copia de seguridad de contenedores. Los desarrolladores pueden realizar una copia de seguridad y recuperar fácilmente los volúmenes de contenedores

persistentes utilizando políticas predefinidas e instantáneas de CSI.

IBM Spectrum Protect Plus permite a los desarrolladores realizar copias de seguridad, recuperar y reutilizar agrupaciones de volúmenes persistentes lógicos utilizando etiquetas de Kubernetes. Esta capacidad es clave porque las aplicaciones creadas utilizando contenedores son grupos lógicos de varios componentes. Por ejemplo, una aplicación puede tener contenedores Mongo DB, un contenedor de servicios web y contenedores de middleware. Si estos componentes de aplicación comparten una etiqueta común, los usuarios pueden aprovechar la función de etiqueta de Kubernetes para seleccionar la agrupación lógica de aplicaciones en lugar de elegir los volúmenes persistentes individuales que componen la aplicación. Los desarrolladores también pueden realizar una copia de seguridad y recuperar volúmenes persistentes lógicos asociados con los espacios de nombre de Kubernetes.

## Retención de datos rentable

La retención de datos rentable para las máquinas virtuales, las bases de datos, las aplicaciones, los sistemas de archivos, las cargas de trabajo de SaaS y los contenedores, se consigue a través de la copia y archivado de datos en el almacenamiento de objetos en las instalaciones y en la nube, así como en IBM Spectrum Protect para el archivado de datos en cintas físicas.

Las opciones de copia de datos admitidas incluyen servicios en la nube (servicio de IBM Cloud Object Storage, AWS y Microsoft Azure), almacenamiento de objetos en las instalaciones (IBM Cloud Object Storage) e IBM Spectrum Protect. Los administradores también pueden recuperar datos a partir de repositorios de copia de seguridad replicados en AWS.

Los administradores pueden lograr un archivado de datos rentable a través de la integración con Amazon S3 Glaciar, Azure Archive e IBM Cloud Object Storage Archive. El soporte de resiliencia cibernética se habilita al bloquear datos en el almacenamiento de objetos utilizando el almacenamiento inmutable y el air-gapping de datos en la cinta física a través de la integración con IBM Spectrum Protect.

---

<sup>1</sup> El soporte para aplicaciones de Microsoft Office 365 requiere una licencia de suscripción que se mide por usuario protegido de Microsoft Office 365.

## ¿Por qué IBM?

IBM ofrece una amplia gama de hardware, software y servicios, incluidos productos y soluciones de almacenamiento de datos líder en la industria. La tecnología innovadora, los estándares abiertos, el excelente rendimiento y una amplia variedad de funciones de almacenamiento comprobadas, todas proporcionadas por IBM, líder reconocido de la industria, son solo algunas de las razones para considerar IBM Spectrum Protect Plus.

## Más información

Para obtener más información acerca de IBM Spectrum Protect Plus, póngase en contacto con su representante o Socio de Negocios de IBM, o bien visite: [ibm.com/us-en/marketplace/ibm-spectrum-protect-plus](https://ibm.com/us-en/marketplace/ibm-spectrum-protect-plus)

© Copyright IBM Corporation 2021.

IBM, the IBM logo, and ibm.com are trademarks of International Business Machines Corp., registered in many jurisdictions worldwide. Other product and service names might be trademarks of IBM or other companies. A current list of IBM trademarks is available on the Web at <https://www.ibm.com/legal/us/en/copytrade.shtml>, and select third party trademarks that might be referenced in this document is available at [https://www.ibm.com/legal/us/en/copytrade.shtml#section\\_4](https://www.ibm.com/legal/us/en/copytrade.shtml#section_4).

---



Microsoft, Windows, Windows NT, and the Windows logo are trademarks of Microsoft Corporation in the United States, other countries, or both.

---

All statements regarding IBM's future direction and intent are subject to change or withdrawal without notice, and represent goals and objectives only.