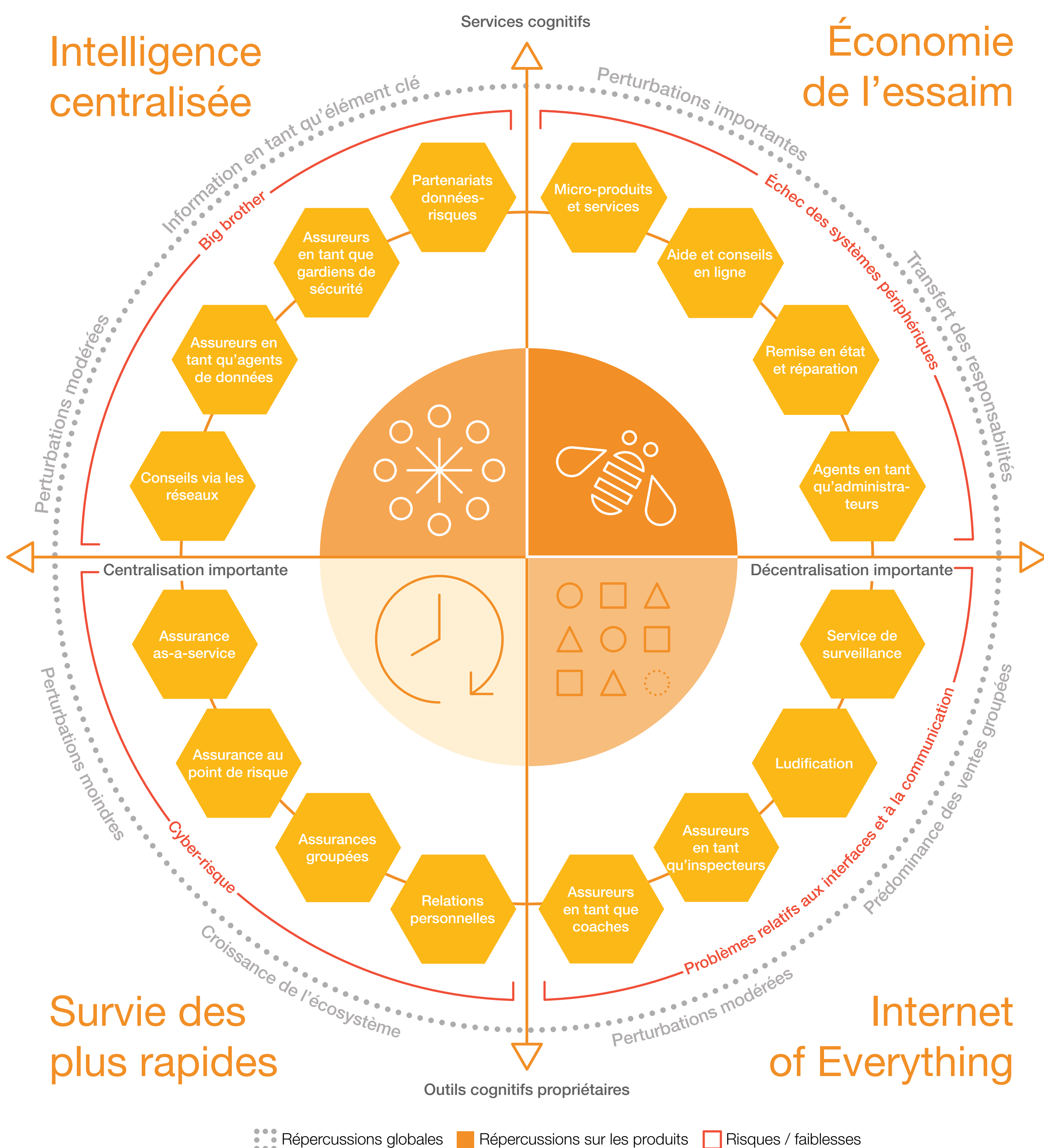


Assurance 2025

Comment l'informatique cognitive et la décentralisation peuvent-elles impacter le secteur de l'assurance ?

Les technologies cognitives et l'informatique en périphérie sont à la croisée des chemins.



Les assureurs doivent sans regret mettre en œuvre des changements parmi ces scénarios.

Pour en savoir plus, rendez-vous sur : ibm.biz/insurance2025