

# IBM Cloud

어떠한 워크로드의 데이터라도 그에 적합한 유형의 클라우드에서  
코그너티브 서비스를 적용하여 귀사만의 차별화된 고객 경험을 제공하고 비즈니스를 최적화하십시오.

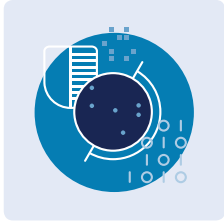


# Contents

- | IBM Cloud
- | 다양한 컴퓨팅 환경
- | IBM Cloud 특징점
- | IBM Cloud Private
- | IBM Cloud 최신 적용 사례



# IBM Cloud는 비즈니스를 위한 클라우드입니다.



데이터 활용에 최적화  
*Data*

귀사의 비즈니스 요건에 맞게  
데이터 중심 클라우드에  
배치하십시오.



강력한 보안 제공  
*Security*

IBM Cloud는 스택 전체에 보안  
우선 보호기능을 내장하여  
데이터를 안전하게 보호합니다.




인공지능에 최적화  
*AI*

빌트인된 인공지능 및 머신러닝  
기능으로 문제 해결 능력이  
기하 급수적으로 향상됩니다.


## 클라우드 네이티브 플랫폼

전문분야 서비스	모바일	Watson	IoT	블록체인	헬스케어	비디오	보안 및 컴플라이언스	스케일링 & 유연성
PaaS	데이터 & 분석	통합		앱 서비스	DevOps Tooling			
	컨테이너	Cloud Foundry			이벤트 주도 (event-driven)			
IaaS	컴퓨팅	스토리지		네트워크				

# IBM Cloud의 다양한 컴퓨팅 환경



**Bare Metal**  
최상의 퍼포먼스와 제어



**Virtual Server or VMware**  
기존의 랭지와 툴을 활용



**Containers**  
최상의 이식성



**Cloud Foundry**  
Open PaaS 환경



**Cloud Functions**  
서버리스 앱으로 구성하는 빠른 서비스

## 베어메탈 서버

단독 물리환경의 제공으로 최상의 퍼포먼스와 제어를 약속합니다. 다수의 SAP, VMware 등의 복잡한 워크로드를 베어메탈 서버를 통해 운영하고 있으며 고객의 원하는 환경과 가장 근접한 서버 환경을 제공하고, 이를 관리할 수 있는 옵션을 제공함으로써 환경 구성의 확장성과 유연성을 제공합니다.

## 컨테이너

IBM 컨테이너 서비스는 엔터프라이즈급 보안을 통해 보안취약점을 제거하고, 확장성을 위해 오픈 소스 기반으로 빌드 되었으며, 딜리버리 시간을 단축합니다.

## Cloud Foundry

Cloud Foundry 런타임은 코드의 관점에서 애플리케이션을 빌드하고 연결된 서비스와 함께 조화롭게 배포합니다. 이러한 애플리케이션은 빠르고 지속적이며 안정적으로 유지 보수가 가능합니다.

## Cloud Functions

서버리스 아키텍처인 IBM Cloud Functions는 오픈 소스 기반의 이벤트 주도(event-driven) 서버리스 플랫폼으로 개발자는 인프라에 대한 고민없이 코드를 실행하는 마이크로 서비스를 구축하여 개발, 배포 및 테스트를 신속하게 진행합니다.

# IBM Cloud의 특장점



## DevOps 서비스

IBM Cloud Garage 방법론 기반의 Continuous Delivery, Continuous Availability를 위한 오픈 기반의 다양한 DevOps서비스 제공 (오픈 튜체인, 딜리버리 파이프라인, Git 저장소 & 이슈 트래킹, Web IDE, DevOps Insights 등)

## 서비스

모바일, 왓슨, IoT, 블록체인, 헬스케어, 비디오 등 다양한 스펙트럼의 전문 분야 서비스를 제공합니다.

## 오픈 소스

디자인 단계부터 고려한 오픈 테크놀로지 기반의 아키텍처로 벤더 종속성에 대한 위험 부담을 최소화할 수 있으며, 필요에 따라 다양한 옵션(구축, 배포 및 애플리케이션 관리 방법)을 선택할 수 있습니다.

## SAP 전용 베어메탈 서버

인증받은 SAP 전용 베어메탈 서버를 제공하므로 SAP NetWeaver, SAP HANA 등 귀사의 온프레미스 SAP 시스템을 안전하게 IBM Cloud에서 운영할 수 있습니다.

## IBM Cloud Object Storage (ICOS)

가트너 평가 클라우드 스토리지 부문 1위로 뛰어난 확장성과 관리의 효율성을 제공합니다. 철저한 보안 및 유연성으로 온프레미스, 클라우드 그리고 하이브리드 형태의 환경에서 모두 사용할 수 있습니다.

## VMware 파트너십

IBM | VMware 전략적 파트너십을 통해 안전하고 호환성이 뛰어난 하이브리드 클라우드 환경을 손쉽게 구축할 수 있는 솔루션을 제공합니다. 테스트 환경 구축, 재해복구, 보안성 및 확장성 등 클라우드 벤더 중 가장 폭넓은 유연성을 제공합니다.

# IBM Cloud Private



IBM Cloud Private은 온프레미스의 컨테이너 애플리케이션을 개발하고 관리하기 위한 애플리케이션 플랫폼입니다.

## Kubernetes 기반의 컨테이너 오케스트레이션 플랫폼

애플리케이션 컨테이너 배포, 스케일링, 운영과 같은 Kubernetes의 클러스터 관리 기능과 함께 플랫폼 보안, 컨테이너 이미지 저장소, 라우팅 서비스, 마이크로서비스 메시(mesh)등을 제공합니다.

## PaaS & CaaS 레이어

PaaS레이어는 상위 계층의 런타임과 서비스 바인딩의 제공으로 컨테이너 환경을 향상시켜 보다 손쉬운 개발을 가능하게 하고, CaaS레이어는 컨테이너 기반 플랫폼으로 미들웨어, 데이터 및 분석 서비스에 대한 민첩한 개발과 단순화된 운영을 가능하게 합니다. (CaaS: Container-as-a-Service)

## 인프라 자동화 및 오케스트레이션

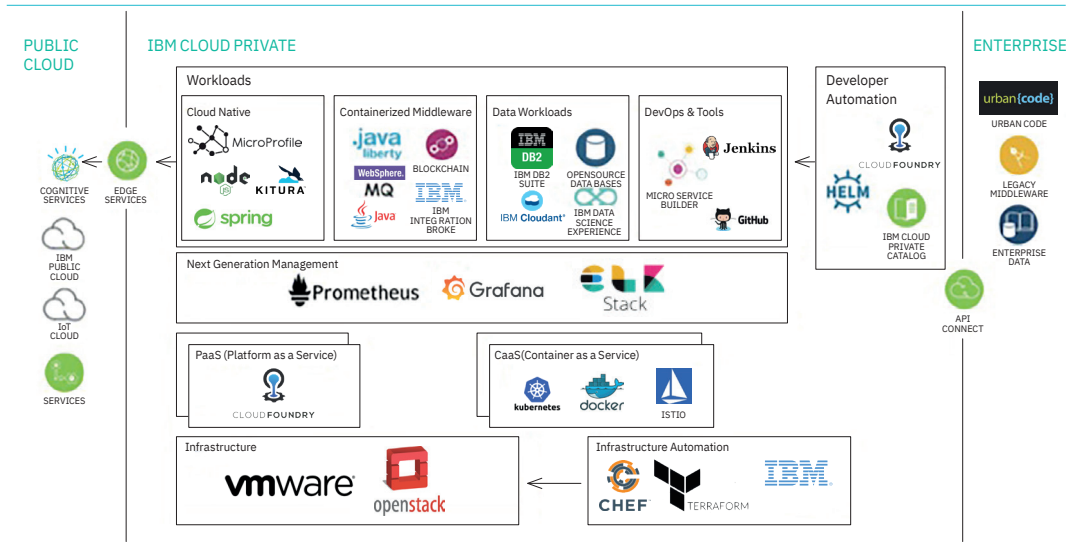
오픈소스 Terraform 기반의 Cloud Automation Manager를 통해 기 정의된 템플릿으로 멀티 클라우드에 인프라 프로비저닝을 자동화합니다.

## 기업 업무 및 클라우드 네이티브 환경에 필요한 서비스 지원

- 오픈소스 커뮤니티 기반의 서비스 (Open Liberty, Apache Tomcat, PostgreSQL, Redis 등)와 함께 기업 업무를 위한 엔터프라이즈 서비스를 지원합니다. (WebSphere Liberty, MQ, Integration Bus, DB2, DataPower, API Connect 등)
- 다양한 오픈소스 및 커스텀 서비스의 추가가 가능합니다.

## DevOps 서비스

- Jenkins, Microservice Builder 기반의 CI/CD 서비스를 제공합니다.
- 오픈소스 기반 서비스(ELK, Prometheus)를 통한 플랫폼, 애플리케이션 통합 모니터링, 로깅



# IBM Cloud 최신 적용 사례

<p><b>유통</b></p> <p></p> <ul style="list-style-type: none"> <li>쇼핑 성수기나 이벤트 프로모션시 안정적인 서비스를 위한 하이브리드 클라우드 쇼핑 인프라 구축</li> </ul>	<p><b>식품 유통</b></p> <p></p> <ul style="list-style-type: none"> <li>비즈니스에 최적화된 클라우드로 두 달만에 챗봇 상담 서비스 론치</li> </ul>	<p><b>IT 서비스</b></p> <p></p> <ul style="list-style-type: none"> <li>삼성의 제조 및 서비스 분야를 이끌어 온 문서관리 솔루션 삼성 EFSS Square를 IBM Cloud 기반으로 시장 출시</li> </ul>
<p><b>호스팅 코로케이션 서비스, 컨택센터 솔루션 및 운영 구축, 맞춤형 IT 장비 유통</b></p> <p></p> <ul style="list-style-type: none"> <li>IBM Cloud 기반의 인공지능 Watson API로 맞춤형 챗봇을 개발, 365일 24시간 컨택 센터 솔루션 제공</li> </ul>	<p><b>디지털 콘텐츠 유통</b></p> <p></p> <ul style="list-style-type: none"> <li>성공적인 해외시장 진출을 위한 고성능의 비용 효율적인 클라우드와 전문 클라우드 매니지드 서비스 도입</li> </ul>	<p><b>모바일 애플리케이션 개발, 서비스</b></p> <p></p> <ul style="list-style-type: none"> <li>혁신적인 모바일 애플리케이션 서비스 제공</li> </ul>
<p><b>디지털 헬스케어 스타트업</b></p> <p></p> <ul style="list-style-type: none"> <li>쉽고 빠르게 클라우드 기반 인공지능을 적용하여 올댓케어 서비스 출시</li> </ul>	<p><b>컴플라이언스 펌</b></p> <p></p> <ul style="list-style-type: none"> <li>다국적 기업을 대상으로 컴플라이언스 자문 및 테크솔루션을 제공하는 컴플라이언스 전문기업-인공지능을 사용하여 부정부패 내부고발용 핫라인 서비스업을 출시</li> </ul>	<p><b>IT 서비스</b></p> <p></p> <ul style="list-style-type: none"> <li>IBM Cloud를 통해 SaaS 형태로 통합 물류 솔루션 케롤(KEROL)제공</li> </ul>
<p><b>게임</b></p> <p></p> <ul style="list-style-type: none"> <li>글로벌 온라인 게임 전문 업체로, 대만 시장에 새로운 게임 런칭을 위한 안정적이고 믿을 수 있는 보안을 제공하는 IBM Cloud 도입</li> </ul>	<p><b>IT 서비스</b></p> <p></p> <ul style="list-style-type: none"> <li>자체 생체인증 솔루션인 넥사인(Nexsign)과 IBM의 계정관리 솔루션 ISAM을 통합한 원스톱 생체인증 솔루션을 IBM Cloud로 개발하여 구현</li> </ul>	<p><b>항공사</b></p> <p></p> <ul style="list-style-type: none"> <li>아키텍처 리뉴얼, 소프트웨어 개발 구조 개선을 위해 IBM Cloud로 마이그레이션</li> </ul>





© Copyright IBM Corporation 2017

한국아이비엠주식회사

(07326) 서울시 영등포구 국제금융로10

서울국제금융센터 (Three IFC)

TEL : (02) 3781-7114

www.ibm.com/kr

2017년 11월

Printed in Korea

All Rights Reserved


IBM, IBM 로고, ibm.com은 미국 및/또는 다른 국가에서 IBM Corporation의 상표 또는 등록 상표입니다. 상기 및 기타 IBM 상표로 등록된 용어가 본 문서에 처음 나올 때 상표 기호® 또는 ™와 함께 표시되었을 경우, 이러한 기호는 본 문서가 출판된 시점에 IBM이 소유한 미국 등록 상표이거나 관습법에 의해 인정되는 상표임을 나타냅니다.

해당 상표는 미국 외의 다른 국가에서도 등록 상표이거나 관습법적인 상표일 수 있습니다. IBM의 최신 상표 목록은 [ibm.com/legal/copytrade.shtml](http://ibm.com/legal/copytrade.shtml) 웹 페이지의 "저작권 및 상표 정보" 부분에서 확인할 수 있습니다.


기타 다른 회사, 제품 및 서비스 이름은 다른 회사의 상표 또는 서비스 표시일 수 있습니다.

이 문서에는 IBM 제품과 서비스를 참조한 경우에도 IBM이 비즈니스를 수행하고 있는 모든 국가에서 해당 제품과 서비스를 제공함을 의미하는 것은 아닙니다.

## developerWorks®

 개발자라면 지금 방문하세요!

[developer.ibm.com/kr](http://developer.ibm.com/kr)

 developerWorks Meetup

[ibm.biz/dwmeetup](http://ibm.biz/dwmeetup)

 이메일 문의

[mktg@kr.ibm.com](mailto:mktg@kr.ibm.com)

평생 무료  
Lite 계정 만들기

