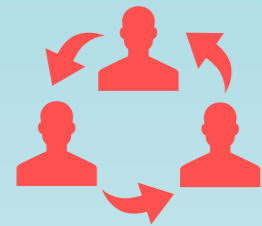
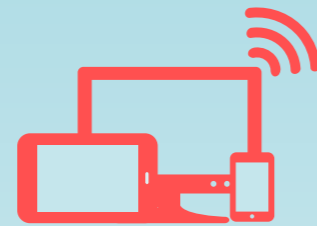


Wie kann sich die Universität Zürich noch besser im akademischen Wettbewerb behaupten?



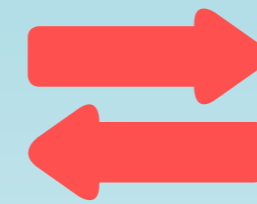
Unkomplizierte und effiziente Zusammenarbeit ist in der universitären Forschung und Lehre unerlässlich, um Gruppenarbeit und zukunftsweisende Erkenntnisse zu ermöglichen



Mit einem Kollaborations-Hub auf Basis von IBM-Technologie stellt die Universität Zürich **Kommunikationstools** für unterschiedliche Szenarien zur Verfügung



Hohe Akzeptanz bei Mitarbeitern und Studenten – insgesamt **40.000 Benutzer** und mehr als **3.000 mobile Geräte** greifen auf die Plattform zu



Engere Zusammenarbeit zwischen Mitarbeitern und Studenten schafft Raum für herausragende akademische Erfolge



Die Lösung bietet **weniger Sicherheitsrisiken** im Vergleich zur externen Informationsspeicherung und -weitergabe



Vereinfacht das akademische Leben an der Universität durch die effizientere Zusammenarbeit zwischen Studenten und Mitarbeitern

