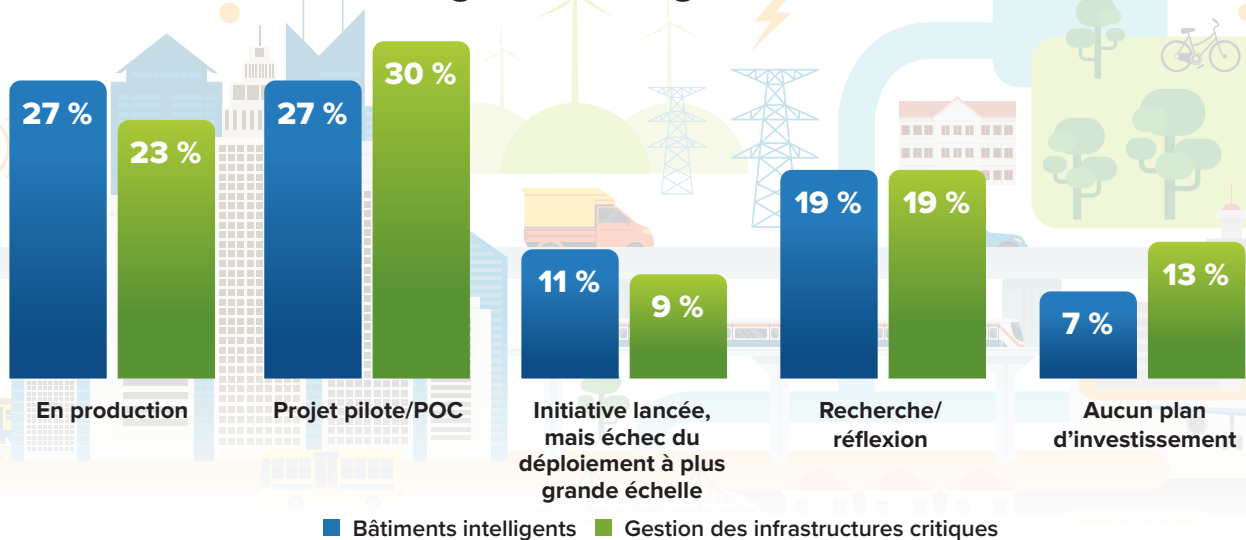


# Construire une infrastructure plus résiliente dans les organisations gouvernementales

Les besoins des usagers sont en constante évolution et les organisations gouvernementales doivent utiliser dans tous les domaines des systèmes intelligents et autonomes pour améliorer leurs services, renforcer leur efficacité opérationnelle, garantir la sécurité, et réduire le coût des actifs et des installations. Pour veiller à la sécurité et à la santé des personnes, elles doivent investir dans une gestion intelligente des bâtiments et infrastructures.

## Bâtiments intelligents et gestion des infrastructures critiques dans les organisations gouvernementales



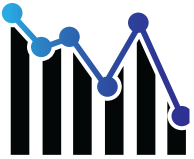
Source : IDC, Global IoT Decision Maker Survey, juin 2019, n = 338 répondants dans les organisations gouvernementales

### Une infrastructure gouvernementale efficace est une infrastructure résiliente

Les organisations gouvernementales et les collectivités territoriales gèrent de nombreux services essentiels ainsi qu'un grand nombre d'actifs et d'installations. Un suivi permanent, des financements importants et des ressources humaines sont nécessaires pour que les infrastructures puissent fonctionner de manière efficace et en toute sécurité.

Les technologies dédiées aux bâtiments intelligents et à la gestion des infrastructures critiques peuvent s'avérer utiles. En digitalisant les installations et en tirant parti des connaissances approfondies issues de données de l'Internet des objets (IoT) et de l'intelligence artificielle (IA), ces organisations gouvernementales peuvent gagner en efficacité opérationnelle, réduire leurs coûts et exploiter pleinement leurs investissements financés par les contribuables dans un contexte où les ressources sont limitées. Comme le montre le graphique, de nombreuses organisations gouvernementales exploitent déjà de telles solutions technologiques, prévoient de le faire ou en sont au stade du projet pilote.

Elles peuvent commencer par s'appuyer sur ces technologies pour préserver la santé, garantir la sécurité et améliorer la productivité de leurs employés et des usagers. Les données issues de dispositifs IoT (capteurs, réseaux sans fil, etc.) associées à des connaissances approfondies obtenues grâce à l'IA peuvent les aider à suivre la fréquentation des bâtiments, optimiser les plans d'occupation, à anticiper les besoins de maintenance et à mieux comprendre comment sont utilisées les ressources/l'énergie. En renforçant ainsi leur résilience opérationnelle, elles pourront réagir rapidement aux changements conjoncturels, centraliser la gestion des installations, maîtriser les coûts, garantir la sécurité des employés et des usagers, et améliorer le retour sur investissement grâce à une meilleure gestion des projets et déploiements complexes.



**En utilisant des capteurs, de l'analytics et des informations en temps réel sur leurs installations, les organisations gouvernementales peuvent mieux gérer leurs infrastructures dans des configurations en constante évolution.**

*Toutes les études d'IDC sont protégées par copyright de 2020. Tous droits réservés. L'utilisation de tout document d'IDC doit faire l'objet d'une autorisation d'IDC, et l'utilisation ou la publication des études d'IDC ne signifie en aucune manière qu'IDC approuve les produits ou les stratégies d'IBM.*

## Les avantages de la gestion intelligente des actifs et des installations

Les bâtiments intelligents, ainsi que la gestion intelligente des actifs et des installations permettent de répondre aux impératifs opérationnels de la manière suivante :

- **Renforcement de la sécurité.** Un contrôle centralisé des accès aux actifs critiques protège les installations et infrastructures contre les dommages et les mauvaises utilisations. En cas de crise, la possibilité d'observer les comportements et de réagir en temps réel fait une réelle différence. L'automatisation basée sur l'IA permet de prendre les décisions importantes plus rapidement.
- **Un meilleur suivi de la santé du public et une sécurité renforcée dans les environnements de travail.** En raison des risques sanitaires actuels, la sécurité du public et des employés dans les installations gouvernementales est d'une importance capitale. L'IA fournit des informations permettant d'anticiper efficacement les problèmes et de les identifier avant qu'ils ne deviennent ingérables.
- **Amélioration de la planification des installations et des infrastructures.** Le suivi des actifs permet d'anticiper les besoins de maintenance, d'adopter des mesures préventives et prescriptives, de limiter les temps d'arrêt, d'améliorer la planification et de maintenir une haute disponibilité des services. L'IA permet de définir des modèles d'utilisation plus précis.
- **Diminution de l'impact environnemental.** L'IA peut aider les organisations gouvernementales à réduire leur impact sur l'environnement en optimisant les systèmes de climatisation, les éclairages et la consommation électrique ; en prévoyant les périodes pendant lesquelles la demande est la plus forte ; et en contrôlant les actifs à distance pour économiser de l'argent, minimiser leur usure, et permettre le fonctionnement efficace des équipements et des installations.
- **L'argent des contribuables est utilisé à meilleur escient.** L'automatisation et la modélisation prédictive permettent d'économiser de l'argent grâce à une affectation stratégique des ressources aux postes qui en ont le plus besoin.

## Une organisation gouvernementale résiliente est data-driven

À l'aide des bons insights, les organisations gouvernementales peuvent résoudre les problèmes d'installation et d'infrastructure, prendre des décisions importantes, garantir la sécurité du public et réagir rapidement face aux changements conjoncturels. Grâce à des données fiables en leur possession, l'utilisation de technologies intelligentes au bénéfice des usagers devient la nouvelle norme pour ces organisations.

### Message du sponsor

En digitalisant les installations et en exploitant les informations obtenues à partir des données de l'IoT et de l'IA, vous réaliserez des économies sur les coûts globaux d'exploitation de vos bâtiments. Les services d'optimisation des bâtiments d'IBM vous aident à réinventer tous les aspects de la gestion de vos installations grâce aux technologies numériques. Associés à notre solution adaptable et flexible de gestion des installations, ces services vous permettront d'acquérir des connaissances approfondies à partir de divers dispositifs, notamment des capteurs et des réseaux sans fil, pour gagner en efficacité, réduire vos coûts, et garantir la santé et la sécurité de vos employés et usagers.

Pour plus d'informations, rendez-vous sur [ibm.com/business-operations](https://www.ibm.com/business-operations)