

IBM Planning Analytics z programem Watson

Przygotuj się na wszystko

Najważniejsze informacje

- Automatyzacja ręcznego planowania, budżetowania, prognozowania, raportowania i analizowania.
- Utworzenie połączeń między strategiami operacyjnymi a planami finansowymi.
- Łatwiejsza elastyczna analiza zyskowności oraz modelowanie scenariuszy „co-jeśli”.
- Wbudowane funkcje predykcyjne i sztucznej inteligencji (AI) wzbogacające umiejętności ludzkie.
- Możliwość tworzenia przez użytkowników fascynujących wizualizacji w samoobsługowym obszarze roboczym.
- Integracja ze znanym interfejsem programu Microsoft Excel dla szybszego rozpoczęcia pracy.
- Zarządzane i nadzorowane przepływy pracy.
- Elastyczne opcje wdrożenia

Przegląd

Zmienność, niepewność i ryzyko towarzyszą nam od lat i nic nie wskazuje na to, by w najbliższym czasie miało się to zmienić. Jednak większość zespołów planistycznych w działach finansów, operacji, kadr, sprzedaży i innych nadal poświęca nieproporcjonalnie dużo czasu na ręczne procesy oparte na arkuszach kalkulacyjnych, zbierając, konsolidując i weryfikując dane jeszcze zanim przystąpią do ich analizy.

W związku z tym wiodące organizacje poszukują szybszych, bardziej elastycznych rozwiązań, aby móc pozyskiwać głębsze analizy wydajności finansowej i operacyjnej. Często działają przy tym z założeniem, że muszą wybrać pomiędzy łatwością użycia i szybkim wdrożeniem rozwiązania chmurowego a zaawansowanymi funkcjami analitycznymi dostępnymi tradycyjnie tylko w rozwiązaniach lokalnych. Na szczęście taki wybór nie jest już koniecznością. Dzięki IBM® Planning Analytics z programem Watson organizacje mogą teraz połączyć zalety obu rozwiązań. Jedno rozwiązanie – wiele możliwości wdrożenia.

Przyspieszone cykle planowania i prognozowania, współpraca w całej organizacji oraz sprawne planowanie – wszystko to w jednym rozwiązaniu z zakresu rozszerzonego planowania i analizy.

IBM Planning Analytics z programem Watson to szybkie, elastyczne, oparte na sztucznej inteligencji rozwiązanie z zakresu rozszerzonego planowania i analizy. Może być wdrożone w chmurze, lokalnie, w ramach platformy IBM Cloud Pak® for Data bądź hybrydowo, pomagając organizacjom – dużym i małym – zwiększyć efektywność procesów i uzyskać prognozy potrzebne do efektywnego kierowania wynikami biznesowymi. Zarówno klienci, jak i analitycy chwalą sobie łatwość jego wykorzystania. To rozwiązanie nie tylko automatyzuje ręczne zadania w celu przyspieszenia cykli planowania i prognozowania, ale też wykracza poza automatyzację, pomagając uzyskać nowy wgląd w dane firmy.

IBM Planning Analytics z programem Watson rozbija tradycyjne silosy danych pomiędzy jednostkami organizacyjnymi i planistycznymi. Ujednolicenie danych w centralnym repozytorium oraz integracja informacji z różnych źródeł, w tym systemów ERP, CRM i HRM, zapewnią wszystkim użytkownikom dostęp do jednej, zarządzanej bazy danych pełniącej rolę pojedynczego źródła wiarygodnych informacji. Umożliwia to powstanie międzyoddziałowej struktury usprawniającej planowanie oraz wspierającej przejrzystość, współpracę (planowanie z wysokim stopniem uczestnictwa) i dopasowanie w całej organizacji. Plany to jednak jeszcze nie wszystko. Rozwiązanie obsługuje również analizę danych, ujawnia trendy i pozwala na iteracje w czasie rzeczywistym, umożliwiając nieprzerwane planowanie. IBM Planning Analytics z programem

Watson tworzy i przechowuje wszystkie plany, budżety i prognozy w tej samej aplikacji, co oznacza, że wszyscy użytkownicy mogą pracować z tymi samymi danymi. Zmiany w jednym planie powodują automatyczną aktualizację i przepływ informacji do innych planów, a w razie potrzeby do każdego z nich mogą być stosowane scentralizowane reguły biznesowe.

Oparte na sztucznej inteligencji rozwiązanie IBM Planning Analytics z programem Watson umożliwia użytkownikom prognozowanie wyników na podstawie zmieniających się trendów i analiz predykcyjnych oraz wykonywanie dogłębnych analiz scenariuszy typu „co-jeśli” w celu testowania alternatywnych założeń. Dzięki temu mogą oni tworzyć bardziej terminowe, wiarygodne i elastyczne plany, które można modyfikować w czasie rzeczywistym w celu dopasowania do zmieniających się wymagań rynkowych. IBM Planning Analytics z programem Watson przyspiesza proces podejmowania decyzji i poprawia ich jakość.

Dzięki obszarowi roboczu planowania i analiz, który można dostosować do potrzeb, rozwiązanie IBM Planning Analytics z programem Watson pomaga syntetyzować informacje i określać trendy. Ułatwia on stosowanie najlepszych praktyk, takich jak planowanie oparte na czynnikach stymulujących czy prognozy kroczące, a także umożliwia poszczególnym osobom, grupom i liderom firmy zerwanie z ograniczeniami narzędzi planistycznych starszych generacji.

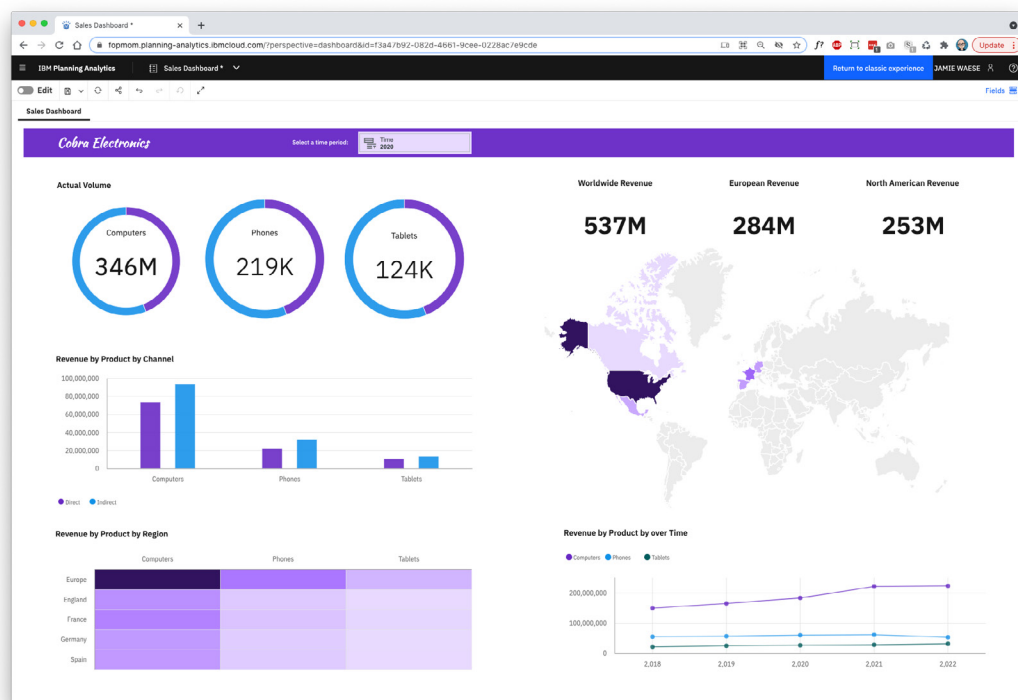
Interaktywny obszar roboczy do planowania i analiz

IBM Planning Analytics z programem Watson udostępnia dostosowywalny interfejs użytkownika, który można wdrożyć u pracowników finansowych, operacyjnych i oddziałowych w całej organizacji. Oferuje on pojedynczy, spójny widok kluczowych wskaźników wydajności (KPI) i pozwala oceniać plany, identyfikować luki wydajnościowe i diagnozować pierwotne przyczyny problemów. Użytkownicy mogą testować założenia biznesowe i modelować scenariusze, a następnie natychmiast sprawdzać wpływ alternatywnych kierunków działania na szeroki zakres czynników stymulujących.

Inteligentne zapytania pozwalają na szybką analizę i tworzenie raportów opartych na wspólnych terminach biznesowych. Wydajne, wielowymiarowe zapytania oparte na wyrażeniach (MDX) umożliwiają analizowanie danych z dowolną kombinacją hierarchii i wymiarów. Zaawansowani użytkownicy mogą budować wyrafinowane zapytania, obejmujące na przykład asymetryczne raporty zagnieżdżone. Użytkownicy nie muszą być jednak ekspertami, aby szybko tworzyć wielowymiarowe analizy i raporty dla zainteresowanych stron.

Planowanie z przewodnikiem

IBM Planning Analytics z programem Watson zapewnia zarządzane i nadzorowane przepływy pracy gwarantujące płynność i sprawność procesu planowania. Użytkownicy mogą tworzyć niestandardowe aplikacje ułatwiające i zwiększające udział w procesach planowania, budżetowania, prognozowania i raportowania oraz służące do zarządzania tymi procesami. Kierownicy ds. budżetu i planowania mogą tworzyć plany z wieloma etapami oraz wieloma krokami na każdym etapie. Po ich utworzeniu mogą zapraszać uczestników, definiować wymagania odnośnie dodawanych treści, przypisywać terminy i monitorować postęp działań w ramach planów. IBM Planning Analytics z programem Watson oferuje środowisko planowania z przewodnikiem – przejrzyste, łatwe do nawigacji i kompletne.



Ilustracja 1:

IBM Planning Analytics z programem Watson zapewnia interaktywny, dostosowywalny obszar roboczy.

Analiza wielowymiarowa

Oparte na wydajnym, wewnątrzpamięciowym silniku obliczeniowym IBM TM1® rozwiązanie IBM Planning Analytics z programem Watson umożliwia analizę wielowymiarową dużych zbiorów danych – historycznych i wybiegających w przyszłość. Rozwiązanie integruje wiele źródeł danych i umożliwia analizę porównawczą informacji z wszystkich istotnych systemów. Użytkownicy mogą wykonywać złożone wielowymiarowe obliczenia i analizy dotyczące, na przykład, zyskowności produktu i klienta, opcji łańcucha dostaw, struktury sprzedaży i odchyleń ceny/woluminu.

Prosta obsługa złożonych hierarchii i wymiarów zapewnia nowy wgląd w wyniki biznesowe firmy lub jej problemy. Zdolność obsługi woluminów danych w skali przedsiębiorstwa (dzięki zarządzaniu rzadkością danych w wielowymiarowych kosztach planistycznych) zmniejsza potrzebę przenoszenia i replikowania danych oraz pomaga analitykom dostarczyć zarządowi „pojedynczą wersję wiarygodnych informacji”.

Funkcja „hierarchii” dostępna w rozwiązaniu IBM Planning Analytics z programem Watson oferuje zalety techniczne i korzyści dla użytkownika biznesowego. Zastosowanie hierarchii znosi ograniczenie tradycyjnej definicji kostek. Istnieje możliwość wykonywania dogłębnych, szczegółowych analiz opartych na „atributach” opisujących charakterystykę produktów, klientów, regionów i nie tylko. Dane atrybutów mogą być używane w postaci „wirtualnych wymiarów” opartych na informacjach, które istniały w momencie tworzenia kostki lub które wprowadzono w późniejszym czasie.

Rozproszona administracja pozwala jednostkom z dowolnych obszarów geograficznych i działów uczestniczyć w dobrze zarządzanym procesie współpracy. Wynikiem tego jest bardziej wiarygodny i długoterminowy widok struktur biznesowych, takich jak rodziny produktów i terytoria sprzedaży. Pomaga to również precyzować cele do wykorzystania w planowaniu i prognozowaniu oraz w inicjatywach związanych ze wzrostem i zyskami.

Wizualizacje, karty wyników i panele kontrolne

Obszar roboczy IBM Planning Analytics oferuje swobodną przestrzeń wizualną udostępniającą wiele elementów graficznych, w tym wykresy, mapy, obrazy i kształty, a także tekst i wideo. Te zautomatyzowane wizualizacje pomagają tworzyć żywe, efektywne raporty mające na celu prezentowanie analiz osobom podejmującym decyzje. Szybkie wyszukiwanie i polecenia interfejsu zapewniają środowisko przypominające język naturalny.

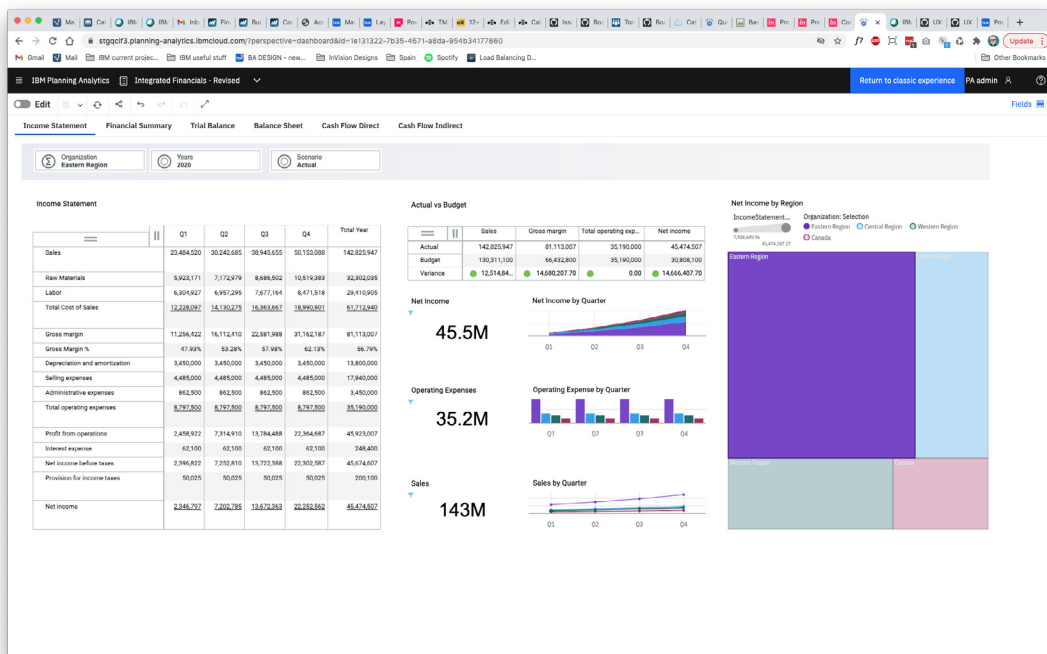
Można projektować panele kontrolne i karty wyników powiązane z planami i budżetami, a następnie udostępniać je w całym przedsiębiorstwie. Karty wyników i panele kontrolne pomagają użytkownikom biznesowym mierzyć i monitorować wydajność w kontekście ich konkretnych ról i funkcji, co wspiera zarządzanie strategią i jej realizowanie, pomagając dopasować inicjatywy, zasoby i działania do celów firmy.

Zaawansowane modelowanie samoobługowe

Zaawansowane przestrzenie prywatne i funkcje modelowania dostępne w rozwiązaniu IBM Planning Analytics z programem Watson umożliwiają zwykłym analitykom finansowym i biznesowym tworzenie i obsługę wyrafinowanych planów i prognoz z niewielkim wsparciem informatycznym lub nawet bez niego. Rozwiązanie IBM Planning Analytics z programem Watson, oparte na dojrzałej, wielowymiarowej technologii IBM TM1, pozwala wykonywać analizy i obliczenia nawet dla najbardziej wymagających modeli zysków i scenariuszy.

Analitycy mogą tworzyć modele, które integrują w planach, budżetach i prognozach niemal dowolne czynniki stymulujące. Te modele mogą odzwierciedlać struktury, reguły biznesowe i relacje w firmie oraz podlegać modyfikacjom wraz ze zmianami tych aspektów działania organizacji. Użytkownicy mają do dyspozycji możliwość definiowania operacyjnych czynników stymulujących oraz łączenia ich z wynikami finansowymi i operacyjnymi w całym procesie planowania w celu zbadania wpływu określonych zmiennych na organizację. Takie podejście zapewnia lepszy wgląd w wiodące wskaźniki wydajności i pokazuje prawdopodobny wpływ różnych operacyjnych czynników stymulujących na plany i prognozy, zwiększając czas realizacji dostępny na potrzeby oceny różnych alternatyw.

Rozwiązanie IBM Planning Analytics z programem Watson pomaga również skrócić cykle planowania i obniżyć liczbę błędów typowych dla procesów ręcznych, opartych na arkuszach kalkulacyjnych. Dzięki temu analitycy mogą poświęcić więcej czasu analizie zapewniającej wartość dodaną, a mniej weryfikacji danych i utrzymywaniu arkuszy kalkulacyjnych.



Ilustracja 2:

Karty wyników i panele kontrolne oferują szybki, intuicyjny wgląd w postępy organizacji w realizacji jej celów.

IBM Planning Analytics for Excel

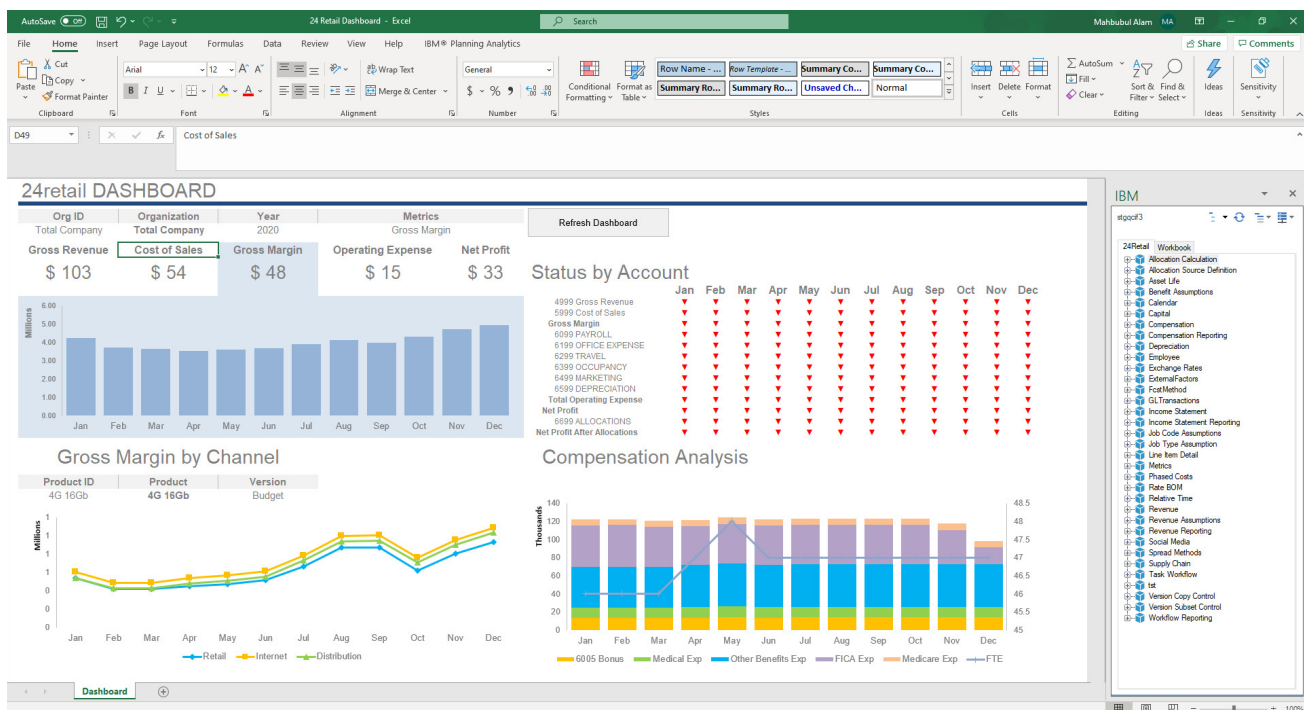
Arkusze kalkulacyjne należą do najpopularniejszych narzędzi informatycznych, jakie kiedykolwiek wynaleziono. Ale mają też swoje ograniczenia. Rozwiązanie IBM Planning Analytics z programem Watson umożliwia użytkownikom dalszą pracę w interfejsie Microsoft Excel tam, gdzie jest to potrzebne, zamiast wymuszać zastąpienie ich arkuszy kalkulacyjnych.

Interfejs IBM Planning Analytics for Excel zachowuje pełną funkcjonalność i formatowanie programu Excel w tym funkcje wykresów i wbudowane funkcje. Specjaliści z dziedziny finansów i działalności biznesowej mogą pracować w znanym interfejsie programu Excel, korzystając jednocześnie z wszystkich zalet nowoczesnego rozwiązania do planowania i analiz.

Prognozowanie predykcyjne

IBM Planning Analytics z programem Watson oddaje możliwości prognozowania algorytmicznego w ręce każdego użytkownika – nawet niedysponującego umiejętnościami z zakresu data science – umożliwiając tworzenie bardziej dokładnych, spójnych i terminowych prognoz.

Prognozowanie predykcyjne rozszerza możliwości ludzkiej inteligencji o funkcje identyfikowania i oceny trendów i wzorców sezonowości w wartościach historycznych na podstawie analiz statystycznych i predykcyjnych, znacznie poprawiając dokładność prognoz. Umożliwia to również skrócenie czasu wymaganego do utworzenia dokładnej prognozy, pozwalając użytkownikom skupić się na optymalizacji procesów, zarządzaniu wyjątkami i wprowadzaniu poprawek. Rozwiązanie IBM Planning Analytics z programem Watson zawiera bezpośrednio wbudowane algorytmy statystyczne, dzięki czemu użytkownicy nie muszą eksportować danych do systemów zewnętrznych. Algorytmy te są używane do oceny wartości historycznych. Algorytm zapewniający najlepszą dokładność i najmniejszą liczbę błędów jest stosowany w celu przewidzenia przyszłej wartości. Po wygenerowaniu prognozy na stronie szczegółów statystycznych jest udostępniany łatwy do zrozumienia opis sposobu realizacji tego procesu, dzięki czemu użytkownicy zyskują bardziej szczegółowe dane i mogą opierać swoje prognozy na większej ilości informacji z wyższym poziomem odpowiedzialności.



Ilustracja 3:

IBM Planning Analytics z programem Watson pozwala użytkownikom korzystać ze znanego interfejsu programu Excel.

Zalety rozwiązania IBM Planning Analytics z programem Watson

- Umożliwia użytkownikom biznesowym z zakresu finansów, operacji i oddziałów tworzenie terminowych, wiarygodnych i elastycznych planów, budżetów i prognoz w dostosowywalnym analitycznym obszarze roboczym.
- Zautomatyzowany przepływ pracy dla widoczności i usprawnienia udziału w planowaniu.
- Umożliwia użytkownikom analizowanie danych z wielowymiarowych modeli planistycznych w znanym interfejsie programu Microsoft Excel.
- Obsługuje szybkie, elastyczne modelowanie scenariuszy „co-jeśli”.
- Zarządza woluminami danych w skali przedsiębiorstwa za pomocą wielowymiarowych kostek planistycznych.
- Wykorzystuje dane wewnętrzne i zewnętrzne, w tym dane z systemów zarządzania zasobami przedsiębiorstwa (ERP) i relacjami z klientami (CRM).
- Wykonuje złożone alokacje kosztów i analizy zyskowności, pozwalając użytkownikom schodzić niżej w celu uzyskania szczegółowego widoku zyskowności według produktu, klienta, regionu, kanału sprzedaży i innych elementów.
- Ułatwia stosowanie najlepszych praktyk, takich jak planowanie oparte na czynnikach stymulujących czy prognozy kroczące.
- Automatycznie tworzy atrakcyjne wizualizacje obejmujące wykresy, tabele, mapy, obrazy i kształty oraz tekst i wideo z szerokiej gamy dostępnych elementów.
- Obejmuje karty wyników i panele kontrolne do monitorowania kluczowych wskaźników wydajności (KPI).
- Zwiększa dokładność prognozy dzięki wbudowanym funkcjom prognozowania predykcyjnego.
- Zapewnia zunifikowane środowisko serwisu WWW, programu Excel i urządzeń mobilnych dla wszystkich ról użytkowników.
- Obsługuje wyszukiwanie w języku naturalnym i wielowymiarowe zapytania oparte na wyrażeniach (MDX) dla zapewnienia szybkiej i wydajnej analizy.
- Udostępnia zabezpieczenia oparte na rolach na potrzeby obsługi wielu użytkowników i ich typów, gwarantując, że mają dostęp tylko do tych danych, które są im niezbędne.
- Ułatwia wdrożenie w chmurze, lokalnie, na platformie IBM Cloud Pak for Data oraz w konfiguracjach hybrydowych.

Więcej informacji można znaleźć na stronie

<https://www.ibm.com/pl-pl/products/planning-analytics>

Zamów połączenie

Aby zamówić połączenie lub zadać pytanie, odwiedź serwis WWW:

<https://www.ibm.com/contact/pl/pl/>

Przedstawiciel IBM odpowie na Twoje zapytanie w ciągu dwóch dni roboczych.

© Copyright IBM Corporation 2021

IBM Polska Sp. z o.o.
ul. Krakowiaków 32
02-255 Warszawa

Wyprodukowano w Polsce
Styczeń 2021 r.

IBM, logo IBM oraz ibm.com są znakami towarowymi International Business Machines Corp. zarejestrowanymi w wielu systemach prawnych na całym świecie. Nazwy innych produktów lub usług mogą być znakami towarowymi IBM lub innych podmiotów. Aktualna lista znaków towarowych IBM dostępna jest w serwisie WWW IBM, w sekcji „Copyright and trademark information” (Informacje o prawach autorskich i znakach towarowych), pod adresem www.ibm.com/legal/copytrade.shtml.

Niniejszy dokument jest aktualny na dzień jego pierwszej publikacji i może zostać zmieniony przez IBM w dowolnym momencie. Nie wszystkie produkty są dostępne we wszystkich krajach, w których IBM prowadzi działalność.

INFORMACJE ZAWARTE W NINIEJSZYM DOKUMENCIE SĄ UDOSTĘPNIANE W STANIE, W JAKIM SIĘ ZNAJDUJĄ („AS IS”), BEZ ŻADNYCH GWARANCJI WYRAŹNYCH LUB DOMNIEMANYCH (REKOJMIA JEST NINIEJSZYM RÓWNIEŻ WYŁĄCZONA), A W SZCZEGÓLNOŚCI WSZELKICH GWARANCJI PRZYDATNOŚCI HANDLOWEJ, GWARANCJI PRZYDATNOŚCI DO OKREŚLONEGO CELU ORAZ WSZELKICH GWARANCJI NIENARUSZANIA PRAW. Produkty IBM podlegają gwarancjom zgodnym z warunkami umów, na mocy których są dostarczane.

1. NTT 2020 Global Customer Experience Benchmarking Report, <https://www.dimensiondata.com/en-gb/expertise/intelligent-customerexperience/Customer-Experience-benchmark-report-2020>
2. IBM Institute for Business Value, „The Value of virtual agent technology”, <https://www.ibm.com/thought-leadership/institute-Business-value/report/virtual-agent-technology>
3. MRS BPO, ibm.com/case-studies/mrsbpo-voice-gateway

