

## SES Platform Services

### 快速、可靠地传输数据，用于支持播放服务并向全球 VOD 平台交付视频

SES Platform Services 是全球领先的卫星运营商 SES 旗下子公司，运营着欧洲最先进的广播中心之一，提供了全面的服务，其中包括内容管理、归档、播放和文件交付准备等服务。

SES Platform Services 能通过所有传播渠道为全球任意位置的观众提供最高质量的线性和非线性视听内容，观众可以使用任意设备，内容可以使用各种格式。借助全面的服务产品组合，SES Platform Services 帮助电视广播公司、制作公司和平台运营商实现业务模式。所有服务都将系统地响应客户的数字化价值链。作为欧洲领先的技术媒体服务提供商之一，SES Platform Services 通过卫星、有线电视或互联网播放 300 多个频道，并每月向视频点播平台交付数千个小时的视频内容。

SES Platform Services 需要快速、可靠地向广播网络交付播放服务，并加速向全球的视频点播 (VOD) 平台交付内容。为了满足这种与日俱增的需求，SES Platform Services 选用了 Aspera 获得了专利的 FASP® 高速传输技术。Aspera 支持用户以高性能的方式将数字化内容上传到 SES 设施中，并更快速、更高效地向全球各地的 VOD 平台交付内容。

### 构建快速、可靠、灵活的文件传输解决方案

过去，SES Platform Services 以物理装运磁带的方式，接收来自内容提供商和其他客户的文件。随着广播行业开始广泛采用基于文件的工作流程，SES 也不得不面对这一现实，即采用基于文件的传输机制可以加速内容摄取，并更快地向全球 VOD 平台交付内容，交付速度远远超过 FTP 文件交付方式。

播放服务对时间尤其敏感，因为消费者一直在等待最爱的节目播出最新一集。面对紧迫的截止日期和保持竞争力的压力，SES Platform Services 需要一款快速、可靠的传输解决方案，因为他们无法接受文件丢失或损坏。

作为服务提供商，SES Platform Services 必须根据不同的客户和内容提供商的需求，定制交付工作流程。因此，他们决定寻找一款高级解决方案，该解决方案必须能够紧密集成至他们的现有主系统中，并灵活地响应不同的工作流程步骤和多样化的客户要求。

#### 概述

##### 挑战

SES Platform Services 需要一个快速、可靠的传输机制，以便加速向全球 VOD 平台交付视频，并支持客户高效、轻松地向媒体管理平台上传内容。

##### 业务转型

利用 IBM® Aspera® Connect Server，加速摄取和交付大型视频文件；利用 IBM® Aspera® Orchestrator，自动执行文件传输工作流程。

##### 成果

借助 Aspera，SES Platform Services 现在每天可以接收客户传输的 3TB 数据（由几百个文件组成），另外还要将 100 个文件分发至多个 VOD 平台。

Aspera Orchestrator 能够以全自动化方式执行工作流程，并与 SES 的复杂环境紧密集成一体。



---

“ Aspera 不仅能  
为我们的客户生  
活带来更多便  
利，还帮助我们  
简化了流程，因  
为现在我们只有  
一个进入点，供  
文件进入我们的  
设施。 ”

---Sandra  
Buerger SES Platform  
Services 内容管理工程  
高级经理

---

## 面向高速文件传输和端到端流程自动化的强大解决方案

为了满足所有传输要求，SES Platform Services 采用了一整套 Aspera 产品，其中包括 Aspera Connect Server、Aspera Desktop Client 和 Orchestrator。

Aspera Connect Server 被嵌入了 SES 的 Web 平台和浏览器 UI 内，这样，SES 客户就能轻松地利用免费下载的 IBM Connect 浏览器插件或他们自己的 Aspera Desktop Client，发送他们的媒体文件。一旦 MAM 摄取了客户的视频文件，SES 就会提供一系列服务，包括归档、文件处理、元数据转码，以及播放或交付视频和元数据之前的其他内容准备服务。

客户能够访问数字化档案，在这里，他们能够利用 MAM 功能浏览内容，编辑元数据，并进行初步剪辑和帧精度编辑。

随着 SES 扩展了工作流程，他们基于过去几年使用 Aspera Connect Server 进行基础文件传输的成功经验，决定采用 Aspera Orchestrator，实现端到端工作流程的自动化，这也是自然而然的选择。

Aspera Orchestrator 补充了现有的内部工作流程引擎，它能够自动向 SES 设施交付文件，支持 SES 在一款应用中整合所有内外部文件传输，该应用紧密集成在 SES 的多样化环境内，能够满足不断变化的要求。

## 解决方案组件

- IBM® Aspera® Orchestrator
- IBM® Aspera® Connect Server
- IBM® Aspera® Desktop Client
- IBM® Aspera® Developer Network
- IBM® Aspera® Connect 浏览器插件

## 交付更快速、更简单、更安全的文件摄取和分发流程

通过使用 Aspera, SES 每天能够接收来自客户的数百个文件, 数据规模达到了 3TB。此外, Aspera 完成了持续向美国、德国和全球各地的 VOD 平台传输近 100 个出站文件的任务。Aspera 的界面直观、使用方便, 即使是非技术型用户也能轻松上手。它帮助 SES Platform Services 的重要客户简化了媒体上传流程。此外还有一个额外收益, 那就是, 很多 SES 合作伙伴和客户也能使用 Aspera, 进而让视频文件交换流程变得更简单。

“我们对 Aspera 解决方案非常满意。Aspera 不仅能为我们的客户生活带来更多便利, 他们只需通过快速、安全的 Aspera 上传内容, 传输到我们的设施; 此外, 它还帮助我们简化了流程, 因为现在我们只有一个进入点, 供文件进入我们的设施, 这样, 我们能更轻松地采取安全措施管控进站交付内容,” SES Platform Services 内容管理工程高级经理 Sandra Buerger 说道。作为 SES IT 基础架构的核心组成部分, Aspera 依然是一个关键且可靠的系统, 用于管理复杂的工作流程, 接收客户的内容, 并以最快速度向 VOD 平台交付文件。由于全球媒体企业已广泛采用 Aspera, 这就让 SES 能够更轻松地引入同样也使用 Aspera 的新合作伙伴。

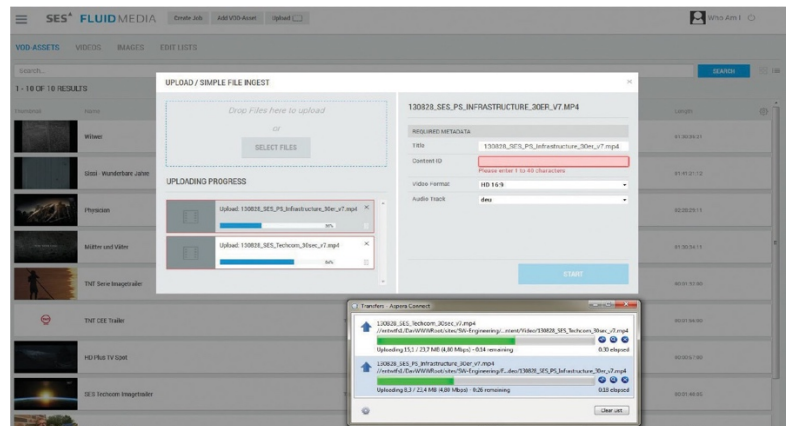


图 1: 通过 SES 用户界面, 在简单的文件摄取流程中出现的上传对话框

Aspera 软件的显著优势还包括:

**快速传输:** 借助 Aspera, SES Platform Services 能以最快的速度上传和交付大型媒体文件, 不论文档有多大, 传输距离有多远, 或者网络情况如何。

**Aspera 生态系统:** 通过选用 Aspera, SES Platform Services 加入了一个由内容提供商、VOD 平台和其他媒体合作伙伴组成的生态系统, 这些企业都在使用 Aspera, 因此 SES 能够轻松与他们交换文件。

**工作流程自动化:** Aspera Orchestrator 提供便于使用的界面, 以定义和监控复杂的工作流程。

**强大的安全功能:** Aspera 的企业级安全功能为每个传输块提供 Secure Shell (SSH) 身份验证、动态和静态数据加密以及数据完整性验证, 在整个传输过程中保护宝贵的媒体文件。

## 了解更多信息

如欲了解有关 IBM Aspera 产品如何为您提供帮助的更多信息，请联系您的 IBM 代表或 IBM 业务合作伙伴，或访问以下网站：

[ibm.com/cn-zh/cloud/high-speed-data-transfer](http://ibm.com/cn-zh/cloud/high-speed-data-transfer)

## 为何选择 IBM 云计算？

采用云计算，为竞争优势加上智胜砝码。IBM 云可确保无缝地集成到公共和私有云环境。基础架构安全、可扩展而且灵活，可提供定制的企业解决方案，这些都使 IBM 云成为混合云市场的领导者。

立刻免费咨询 IBM 专家:400 668 0529（工作日 9:00-17:00），敬请访问：[ibm.com/cn-zh/cloud](http://ibm.com/cn-zh/cloud)



关注 IBM 云公众号



访问 IBM 云官网



了解 IBM Aspera



© Copyright IBM Corporation 2019

IBM Corporation

中国印刷

2019 年 9 月

IBM、IBM 徽标、ibm.com、及 IBM Aspera 是 International Business Machines Corporation 在世界各地司法辖区的注册商标。Web 站点 [ibm.com/legal/copytrade.shtml](http://ibm.com/legal/copytrade.shtml) 上的“Copyright and trademark information”部分中包含了 IBM 商标的最新列表。

其他公司、产品或服务名称可能是其他公司的商标或服务标记。本文档中所含信息仅供参考之用。尽管出版时尽力对本文档所含信息的完整性和准确性进行了验证，但所有信息均按原样提供，不对其作出任何明示或暗示的保证。此外，此类信息基于 IBM 的当前产品计划和策略，如有更改，恕不另行通知。由于使用本文档或其他材料或由于其相关事宜而造成的损害，IBM 不负任何责任。本文档中的任何信息均不表示 IBM 或其供应商或许可方作出任何保证或陈述，也不会更改对 IBM 软件的使用具有约束力的条件和条款。

本案例研究说明了所述 IBM 客户使用 IBM 产品的方式。我们不保证您的使用会出现相当的结果。在本出版物中，但凡提及 IBM 产品或服务时，并不表示 IBM 可以在 IBM 业务所涉及的所有国家或地区予以提供。