

Application Discovery and Delivery Intelligence: Introducción

Mejore la calidad del software con detección y análisis automatizados de aplicaciones



Las grandes organizaciones suelen dedicar una parte significativa de su presupuesto de TI al mantenimiento de sus aplicaciones debido a problemas de calidad del software generalmente consecuencia de una deficiente calidad del código y del menor conocimiento y mayor complejidad de las aplicaciones.

La falta de información estructural e inventario detallado de las aplicaciones puede limitar la percepción de los equipos de gestión de TI sobre cómo afectan esos problemas de calidad del software a los costes, recursos y servicio.



Figura 1: Estrategia en tres etapas de IBM ADDI para gestionar la calidad del software

Para institucionalizar correctamente las herramientas y los procesos de gestión de calidad del software, las organizaciones de TI necesitan un enfoque consistente y fácil de comprender aplicado con el mismo conjunto de herramientas que da soporte a cada etapa, ofreciendo una “versión única de la realidad” sobre el inventario, la calidad estructural y las mejoras a lo largo del tiempo. Con la estrategia en tres etapas de ADDI, la base es un análisis objetivo de los componentes reales del código en vez de una evaluación subjetiva de la información de diseño que a menudo es anticuada o no proporciona suficiente información a fondo a los desarrolladores para aplicar normas de calidad.

El uso de este análisis para establecer un punto de referencia, evaluar los impactos de los cambios en cada aplicación y mejorar activamente la arquitectura y la capacidad de mantenimiento de las aplicaciones ayuda a los equipos de desarrollo a mejorar la calidad con cada entrega.

La evaluación de las distribuciones de aplicaciones frente a métricas claramente definidas puede ayudar a los gestores a garantizar la consecución de mejoras en la calidad del software y aportar un valor tangible a la organización.

Tras años de ajustes en los presupuestos de mantenimiento de las aplicaciones, muchas organizaciones reconocen que las herramientas de informes y análisis automatizado de aplicaciones pueden ayudarles a mejorar la calidad del software y abordar sus exigentes proyectos acumulados de mantenimiento y mejora de aplicaciones.

“IBM Application Discovery and Delivery Intelligence ha mejorado considerablemente nuestra gestión y mantenimiento de aplicaciones. El control y el análisis del flujo de datos de una transacción que antes requería 4 días ahora se puede generar en minutos con ADDI.

– Arquitecto Jefe de una gran compañía de seguros

Acerca de Application Discovery and Delivery Intelligence

ADDI automatiza la detección, análisis y generación de informes de aplicaciones durante todo el ciclo de vida de las aplicaciones. Cuando los desarrolladores, internos o externos, tienen que analizar manualmente los impactos potenciales de los cambios en las aplicaciones, esta tarea puede consumir una gran parte del tiempo invertido en los cambios. Esto representa un coste considerable para la empresa. Además, normalmente los resultados de los análisis son incompletos, inconsistentes e inexactos debido a las diferencias de enfoques, estilos y destrezas. ADDI automatiza este análisis y ayuda a los clientes a ofrecer un valor empresarial tangible mediante reducción de costes, mejora de la calidad y priorización del gasto futuro en TI.

Tecnología central de ADDI

ADDI proporciona información dinámica y actualizada para cada capa del entorno de las aplicaciones, según se muestra en el diagrama.

La tecnología central de ADDI se basa en un conjunto de compiladores y agentes que recopilan información sobre la arquitectura y las aplicaciones, la procesan y almacenan el resultado en un repositorio abierto de base de datos relacional. La información recopilada incluye datos sobre las aplicaciones empresariales y la arquitectura, así como la identificación de candidatos para SOA. Opera en los niveles de cartera, aplicación y componente en distintas plataformas y entornos (incluidos mainframe, Java, etc.), ofreciendo una visión global de los procesos y transacciones. Este repositorio proporciona una “versión única de la realidad” para las herramientas ADDI.

Jerarquía de mapeo ADDI

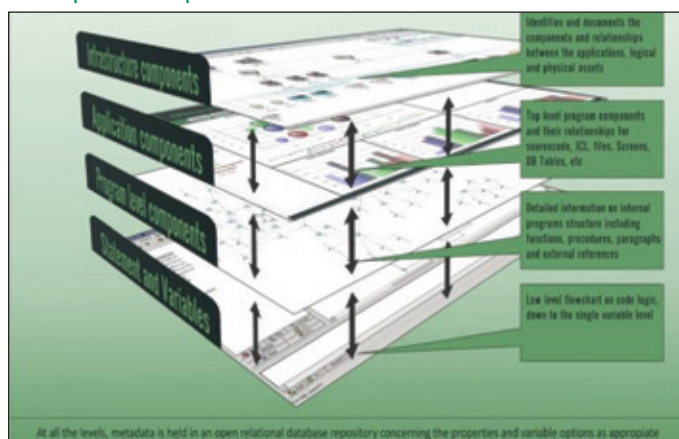


Figura 2: La jerarquía de mapeo ADDI se basa en una arquitectura federada y abierta, lo que significa que la información que almacena se utiliza como repositorio único que maneja todas las herramientas ADDI, a las que también se puede acceder externamente para crear informes generados por el cliente que se integran con otra información relevante

Paquete de herramientas ADDI

Análisis

Según muestra la Figura 3, la herramienta Analyze de ADDI establece las relaciones entre los componentes de las aplicaciones y muestra estructuras internas, dependencias y flujos de datos de forma totalmente sincronizada con el código fuente.



Figura 3: ADDI analiza las relaciones entre los componentes de las aplicaciones

Informe

La herramienta Report de ADDI mide diversos aspectos de la cartera de aplicaciones utilizando o métricas estándar o personalizables.

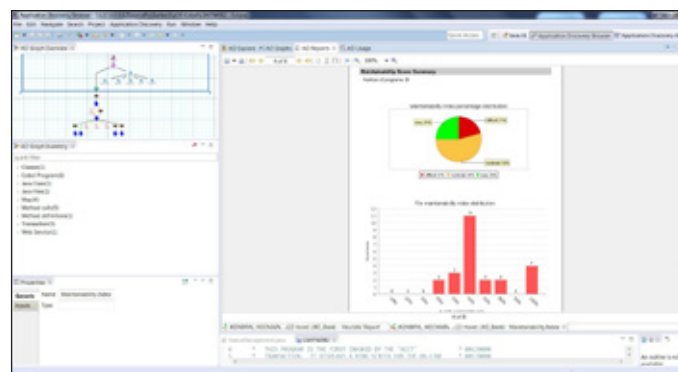


Figura 4: Informe de ADDI sobre capacidad de mantenimiento

Application Delivery Intelligence

ADDI incluye IBM Application Delivery Intelligence, que analiza la complejidad, métricas de calidad e inventario a nivel de proyecto desde el repositorio ADDI para ayudar a los equipos de desarrollo a gestionar las mejoras en cuanto a calidad y capacidad de mantenimiento de las aplicaciones a lo largo del tiempo.

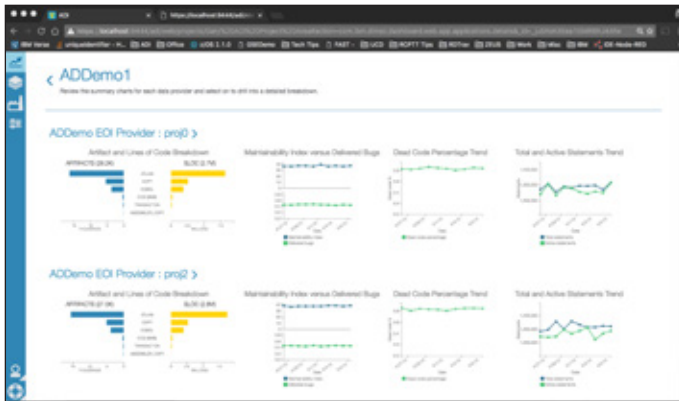


Figura 5: Análisis de tendencias de las aplicaciones con ADDI

Acerca de z Systems

Si desea obtener información adicional acerca de IBM z Systems y soluciones Enterprise DevOps, póngase en contacto con su representante o Business Partner de IBM, o bien visite los siguientes sitios web: ibm.com/systems/z/ e ibm.com/systems/z/solutions/enterprise-devops/

Además, IBM Global Financing puede ayudarle a adquirir las soluciones de TI que su empresa necesita del modo más rentable y estratégico. Podemos crear soluciones de financiación de TI a medida para clientes con crédito cualificado para personalizar una solución financiera de TI adecuada a sus objetivos empresariales, permitir una gestión eficaz del efectivo y mejorar su coste total de propiedad. IBM Global Financing es su opción más inteligente para financiar inversiones de TI estratégicas y para que su empresa avance. Para obtener más información, visite: ibm.com/financing



© Copyright IBM Corporation 2017

IBM Corporation
Software Group
Route 100
Somers, NY 10589 (EE.UU.)

Producido en Estados Unidos de América
Noviembre de 2016

IBM, el logotipo de IBM, ibm.com y EZsource son marcas comerciales de International Business Machines Corp., registrada en numerosas jurisdicciones de todo el mundo. Otros nombres de productos y servicios pueden ser marcas comerciales de IBM u otras empresas. Puede consultar una lista actualizada de las marcas comerciales de IBM en Internet, bajo el epígrafe "Copyright and trademark information", en la dirección ibm.com/legal/copytrade.shtml

Java y todos los logotipos y marcas comerciales basados en Java son marcas comerciales o marcas registradas de Oracle o sus filiales.

Este documento está actualizado en la fecha de publicación inicial e IBM puede modificarlo en cualquier momento. No todas las ofertas están disponibles en todos los países en los cuales opera IBM.

LA INFORMACIÓN DE ESTE DOCUMENTO SE PROPORCIONA "TAL CUAL", SIN NINGUNA GARANTÍA, NI EXPLÍCITA NI IMPLÍCITA, INCLUYENDO LAS GARANTÍAS DE COMERCIABILIDAD, IDONEIDAD PARA UN FIN DETERMINADO Y NO INCUMPLIMIENTO.

Los productos de IBM cuentan con garantías según los términos y condiciones de los acuerdos en los que se suministran.

El cliente es responsable de garantizar el cumplimiento de las leyes y regulaciones que le sean aplicables. IBM no proporciona asesoramiento legal ni declara o garantiza que sus productos o servicios asegurarán que el cliente cumpla alguna ley o norma determinada.



Por favor, recicle.