

# IBM Aspera on Cloud

## 所有的数据传输都无需等待

### 关键功能

- 以直观的方式在混合云环境中共享文件，交付内容
- 不论距离多远，都能高速传输数据
- 提供高度可用、高度可扩展的云原生技术
- 提供企业级安全服务
- 实时控制您的数据传输
- 集中管理混合环境

### 主要优势

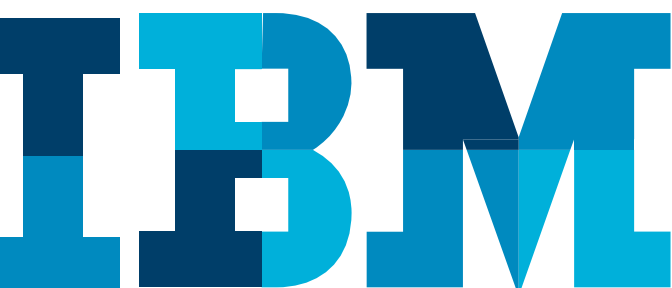
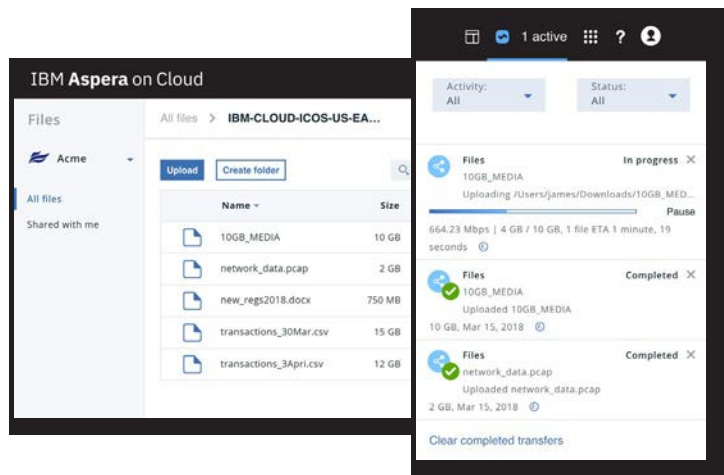
- 在任意位置无缝访问和共享存储的数据
- 以最快的速度移动文件，不论网络情况如何
- 与全球任意用户安全开展协作

### 支持的用例

- 高速访问混合云环境内存储的数据
- 以快速、便捷和安全的方式共享和交换文件
- 向全球任意用户交付可靠的文件包
- 向/从任意云存储和企业内部存储迁移数据，以及在这些存储之间迁移数据
- 将高速传输功能嵌入定制应用中

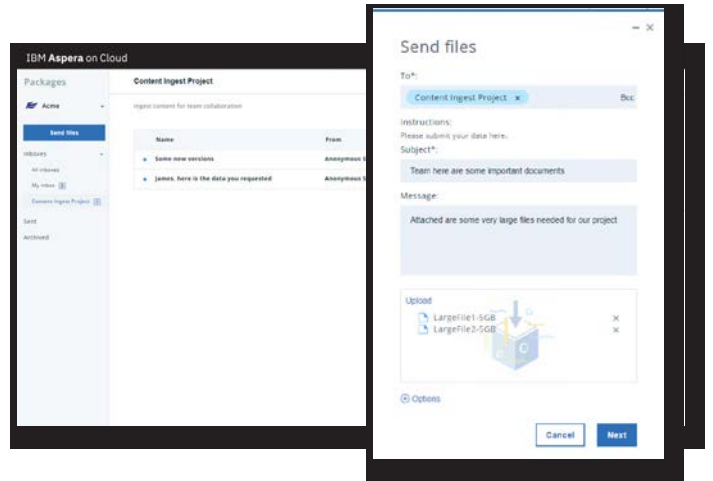
如今，越来越多的企业开始采用混合云基础架构，这些基础架构结合利用了私有云、公有云和企业内部的存储与计算资源。尽管这些环境能帮助企业降低 IT 成本，简化管理和加速应用开发，但是在这种基础架构中迁移数据的难度越来越大。企业需要交换的文件和数据集往往存储在多个云系统和内部系统中。连接这些环境的传统传输技术速度很慢且不可靠，而配送物料磁盘又非常耗时，且会给数据带来不必要的安全风险。

IBM Aspera® on Cloud 允许企业以安全、可靠的方式跨越内部环境和多云环境高速移动大数据，借此解决了混合云的数据传输挑战。这种全新的 IBM Aspera 托管服务能以最快的速度帮助任意用户在任意位置之间传输、交换和交付数据。



## 在任意位置无缝访问和共享存储的数据

不论您的数据是存储在企业内部还是云端，IBM Aspera on Cloud 都能提供简单的用户界面，支持用户访问所有数据。IBM Aspera on Cloud 采用类似文件系统的架构，支持用户利用拖放式操作，跨越数据中心和云平台轻松移动文件夹。您可以直接将内部存储或云存储中的大型文件发送给客户和合作伙伴，并邀请他们直接将数据上传到您的存储位置。此外，您还可以利用由服务管理员管理的强大的访问控制模型，保护对这些传输功能和配置数据存储的访问。



## 以最快的速度移动文件，不论网络情况如何

IBM Aspera on Cloud 在跨任意位置传输大型文件和大型文件集方面性能出众。通过充分利用可用的带宽，IBM Aspera on Cloud 的传输速度要远远超过传统的网络传输技术。Aspera 独特的传输技术直接连接云端，能够将客户的数据直接传输到云存储层，确保高速传输以及传输后的数据立即可用。

- 将数据汇编成数字化文件包，通过类似电子邮件的直接的界面，将文件包分发给一个或多个接收者。
- 通过缩略的关键帧网格和可播放的媒体预览媒体内容。
- 利用搜索、筛选和排序功能，从大型文件存储中轻松找到项目。
- 扩展 Aspera on Cloud 的访问至桌面、浏览器和移动应用。

## 与全球任意用户安全开展协作

用户在与全球任意位置的协作者共享和交换数据时，企业级安全服务能够保护高价值的的数据。该服务能够在用户登录时验证用户身份，采用强大的加密方法对传输中和静止的数据进行加密，并验证数据完整性，防御中间人攻击。

## 实时控制您的数据传输

您可以全面了解和控制整个 Aspera 高速传输环境；实时监控传输活动，同时将您的品牌嵌入所有宣传和 Web 资料中。

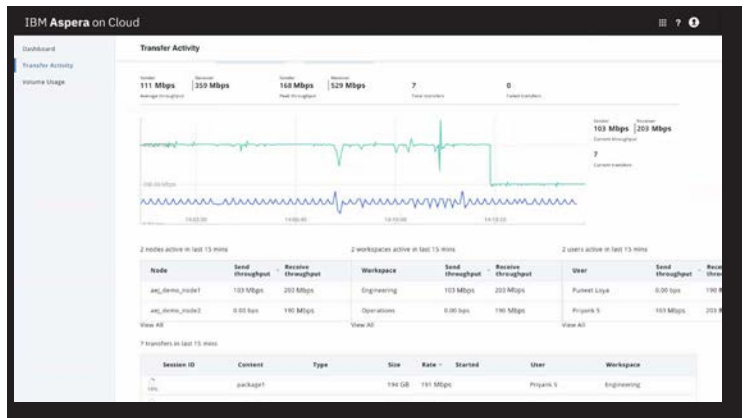
## 主要功能

### 以直观的方式在混合云环境中共享文件，交付内容

通过便于使用的界面，您能够以更简单的方式跨越内部存储和云存储上传、下载、搜索、共享和分发文件，并管理内容。

- 用拖放式操作，将文件和文件夹传输到任意存储位置，或其他用户和群体共享文件和文件夹。
- 将文件和用户整理到工作空间，即团队的安全合作区域。
- 利用收件箱展示云存储和内部存储，同时支持用户直接将内容提交到您的收件箱或共享的内容提交门户。

- 实时管理传输活动、存储使用情况和数字化文件包。
- 监控活动日志和服务警报。
- 管理工作空间、用户群和共享收件箱中的成员。
- 轻松创建附加特定品牌的 Web 内容。
- 根据您的品牌标识，定制电子邮件模板和徽标。



### 集中管理混合环境

您可以通过便于使用的单一界面，连接所有云存储和内部存储，并远程管理传输节点。

- 在多个云存储系统和内部存储系统中存储文件和文件夹，并轻松访问它们。
- 配置对数据中心或以下任意领先云平台中传输节点的访问：IBM Cloud、AWS、Azure 和 Google。
- 制定网络政策，管理传输节点之间的交互方式。
- 利用 Aspera API，将发送、共享和交付功能嵌入您的定制应用中。

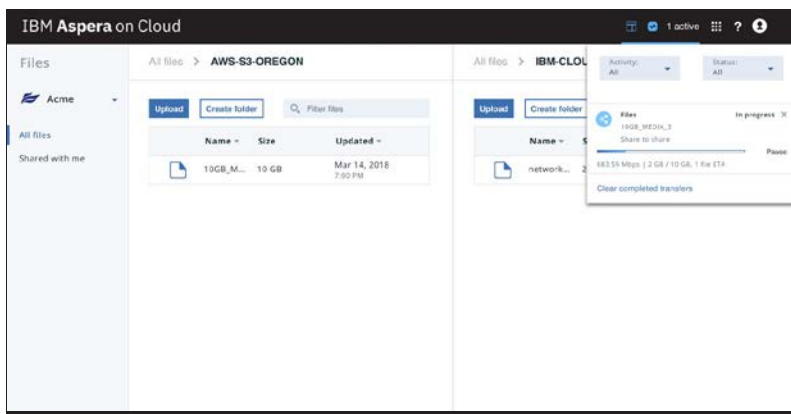
### 有关更多信息

有关 IBM Aspera 解决方案的更多信息，敬请访问：

<https://www.ibm.com/cn-zh/cloud/high-speed-data-transfer>

免费咨询 IBM 专家：

400-668-0529 (工作日 9: 00-17: 00)



### 基于 Aspera 传输平台构建

- 跨越任意距离高速传输数据，并且数据传输速度能达到每秒数 GB，比全球广域网快数百倍。
- 直接连接云端的技术和内置的集群为您提供极高的可用性、可靠性和可扩展性。
- 企业级安全服务将您的数据锁定在混合云环境内。

立即试用 Aspera on Cloud：

<https://www.ibm.com/cn-zh/cloud/high-speed-data-transfer>



---

© Copyright IBM Corporation 2018

IBM Corporation  
Route 100  
Somers, NY 10589

美国印刷  
2018 年 11 月

IBM、IBM 徽标、ibm.com 及 Aspera 是 International Business Machines Corporation 在世界各地司法辖区的注册商标。如果这些和其他 IBM 商标术语在此类信息中首次出现时使用商标符号 (® 或 ™) 做了标记, 则表明在此类信息发布时, 这些术语已在美国进行了注册或者已为 IBM 所拥有的普通法商标。这些商标也可能是在其他国家或地区的注册商标或普通法商标。Web 站点 [ibm.com/legal/copytrade.shtml](http://ibm.com/legal/copytrade.shtml) 上的“Copyright and trademark information”部分中包含了 IBM 商标的最新列表。

Linux 是 Linus Torvalds 在美国和/或其他国家或地区的注册商标。

Microsoft、Windows、Windows NT 及 Windows 徽标是 Microsoft Corporation 在美国和/或其他国家或地区的商标。

其他产品、公司和服务名称可能是其他公司的商标或服务标记。

本文档截至最初公布日期为最新版本, IBM 可随时对其进行修改。IBM 并不一定在开展业务的所有国家或地区提供所有这些产品或服务。

性能数据和客户示例引用仅供说明之用。实际性能结果可能因特定的配置和操作条件而有所不同。用户需通过 IBM 产品和项目评估和验证其他任何产品或项目的运行情况。本文档内的信息“按现状”提供, 不附有任何种类的 (无论是明示的还是默示的) 保证, 包括不附有任何关于适销性、适用于某种特定用途的保证以及不侵权的保证或条件。IBM 产品根据其提供时所依据的协议的条款和条件获得保证。



请回收利用