

# 将SAP S/4HANA 迁移到云中的好处

## 利用云技术保持竞争优势

SAP客户期望在未来12个月内将50%的部署迁移到SAP认证的云IaaS供应商。

### 改善利润

**敏捷性:** 响应不断变化的业务需求

**及时交付**服务和产品, 以吸引和留住客户

通过更多的洞察力和预测分析来

**改善客户体验**



**企业需要:**

- 与不断发展的需求相匹配的业务和技术选项
- 能够提高敏捷性以及快速响应不断变化的环境和市场需求这一能力的解决方案

**云上运行的SAP S/4HANA, 让企业可以:**

- 通过新的数据模型和业务流程提供近乎实时的洞察力和预测性分析, 来改善企业的运营方式
- 将传统数据与客户评价相结合, 全方位 360° 地洞悉业务并预测市场需求
- 更快地交付服务和产品, 吸引新客户, 使现有客户满意, 并防止客户转投竞争对手
- 开始利用较新的数据源, 并将其与来自物联网设备、人工智能、机器学习和区块链的运营数据相结合

## IBM Cloud 为 SAP S/4HANA 提供了强大的基础

将 SAP S/4HANA 迁移到 IBM Cloud 后, 企业表示他们获得了:

- 更高性能的基础架构
- 安全性和可扩展性得到改善
- SAP系统各部分的集成得到改进
- 更好的分析能力

**重要考虑因素**

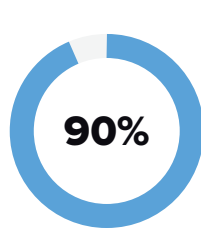
采用可调整的时间表, 提供合理和灵活的迁移方法, 以最大限度地减少运营中断。

来源: IDC调查

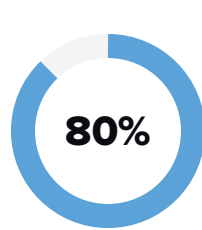
## 云上运行的 SAP S/4HANA 有利于增加利润

改造现有业务流程和利用技术投资, 可以提高生产效率, 增加收入, 降低成本。

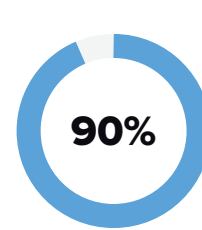
将 SAP S/4HANA 迁移到 IBM Cloud 后, 企业表示受益显著



收入增加



成本降低



生产效率提高

来源: IDC调查

## 迁移到云中的 SAP S/4HANA 需要值得信赖的顾问, 以确保利益相关者的信心和信任



企业应考虑集成了安全硬件、软件和云方法在内的综合型云产品/服务, 以避免风险、声誉损失和不合规风险。

**IDC认为, IBM Cloud:**

- 代表着持续创新的云原生愿景
- 提供了行之有效的最佳实践和方法
- 能够保证应用的高可用性和弹性, 最大限度地减少中断和运营问题
- 拥有重要的SAP迁移工具

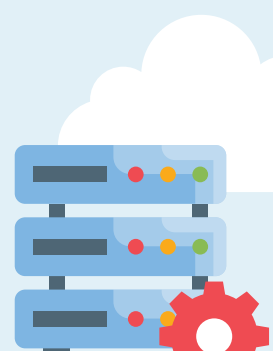
- IBM 全球专业知识和经验帮助企业应对当前的业务及营运挑战

**全球专业知识和经验支持:**

- 最佳实践和方法
- 高应用可用性和弹性, 最大限度地减少中断和运营问题

- 获取SAP迁移工具

- 经济实惠、灵活的迁移方法



## 避免可能有损业务、代价高昂的延误

2027年是 SAP 对 NetWeaver 支持的最后期限, 这迫在眉睫; 企业仅剩一个硬件周期决定是否应迁移至 SAP HANA 数据库和采用 SAP S/4HANA 作为主要业务应用。



**IDC估计, SAP工作负载的平均硬件周期为4.5年, 因此任何在2021年为SAP工作负载启动新硬件周期的企业都将在2025/2026年面临下一次升级换代。**

**现在正是时候决定采用云作为SAP S/4HANA 迁移的一部分**