



주요 특징

- 스프레드시트 기반 수동 계획, 예산 편성, 예측, 보고, 분석을 자동화
- 데이터에서 자동으로 예측 인사이트 발견
- 재무 계획에 운영 전략을 연계, 정보 종합, 트렌드 파악 및 인사이트 제공
- 철저한 수익성 및 시나리오 분석을 위한 차원 분석 및 계산 사용
- Microsoft Excel 인터페이스 유지하여 빠른 채택 지원
- 조직 전반에 신속하고 용이한 온-클라우드 배포

IBM Planning Analytics

클라우드에서 셀프 서비스 계획 및 분석을 수행하여 속도, 민첩성, 예측을 향상

개요

수 년에 걸쳐 데이터의 변동성, 불확실성 및 위험이 증가하고 있으며 이러한 문제는 단기간에 해결될 것으로 보이지 않습니다. 이에 대응하기 위해 선도적인 CFO와 재무 조직에서는 효율성을 극대화하고 예측의 정확도를 높이며 비즈니스 성과를 더 효과적으로 추진할 수 있게 지원하는 분석 솔루션을 찾게 되었습니다.

하지만, 여전히 대부분의 재무 팀에서는 스프레드시트 기반의 수동 프로세스에 과도한 시간을 들여 데이터를 수집, 통합 및 확인하고 있습니다. 따라서 재무 전문가가 적시에 계획, 예산, 예측, 보고서 및 가치 있는 분석을 제공할 시간이 없습니다. 이제, 재무 전문가들에게는 보다 심도 깊은 인사이트와 정확한 예측과 함께, 신뢰할 수 있는 결과를 제공하는 더 유연하고 민첩한 솔루션이 필요합니다.

일반적으로 재무 팀에서는 클라우드 솔루션이 갖고 있는 사용의 용이성 및 빠른 배포와 일반적으로 온-프레미스 솔루션이 가지고 있는 유연하고 강력한 분석 기능 간에 절충이 필요하다고 믿고 있습니다. 하지만 더 이상은 아닙니다. 이제는 이런 절충 없이도 IBM® Planning Analytics를 통해 이 모든 혜택을 누릴 수 있습니다.

클라우드 기반 성과 관리 솔루션의 속도, 민첩성 및 예측

IBM Planning Analytics는 빠르고, 쉽고, 유연하며, 완벽한 계획 및 분석 클라우드 솔루션입니다. 이 제품은 프로세스 효율성을 높이고, 재무 조직에서 비즈니스 성과의 방향을 조정하는 데 필요한 예측을 제공하도록 지원합니다. 또한 수동 작업을 자동화할 뿐만 아니라 데이터에서 직접 새로운 인사이트를 찾아내도록 지원하는 셀프 서비스 분석을 제공함으로써 자동화 그 이상의 혜택을 누릴 수 있게 합니다. 따라서 의사결정의 질과 속도가 크게 개선됩니다.



IBM Planning Analytics의 이점:

- **속도** – 즉시 시작하고 필요할 때 배포를 빠르게 확장할 수 있으며 계획, 분석 및 보고서를 자동화하여 효율성을 높일 수 있습니다.
- **민첩성** – 변화하는 비즈니스 조건에 따라 계획 및 분석을 조정할 수 있으며 운영 전략 및 시장 상황과 연계된 회사의 목표에 맞게 재무 계획을 조정할 수 있습니다.
- **예측** – 내부 및 외부 데이터 모두를 탐색하고 시각화하여 미래를 예측할 수 있도록 조직 내 모든 사람들이 분석을 활용할 수 있습니다.

IBM Planning Analytics는 재무 계획을 운영 전략과 연계할 수 있는 동적 계획 및 분석 작업 공간을 통해 정보를 종합하고, 트렌드를 파악하며, 인사이트를 제공하여 의사결정을 향상할 수 있도록 지원합니다. 또한 개인, 그룹 및 기업 리더들이 이전 세대의 계획 및 분석 도구가 가지고 있던 제약을 뛰어넘어 미래가 가져올 필연적인 변동성, 불확실성 및 위험에 보다 민첩하게 대응할 수 있습니다.

대화식 계획 및 분석 작업 공간

IBM Planning Analytics는 모든 비용 센터 책임자 및 비즈니스 관리자에게 배포할 수 있는 사용자 지정 가능한 작업 공간을 제공합니다. 이러한 작업 공간에서는 KPI를 일관된 단일 관점에서 살펴볼 수 있어 사용자가 계획을 평가하고, 차이를 파악하고, 문제의 근원을 진단할 수 있습니다. 또한 비즈니스 가정 및 시나리오를 테스트하여 대체 조치의 재무적 영향을 즉시 파악할 수 있습니다.

지능형 쿼리를 사용하면 공통 비즈니스 용어(Common Business Terms)를 기반으로 신속하게 분석 및 보고서를 생성할 수 있습니다. 강력한 MDX (Multi-Dimensional Expression, 다중 차원 식) 쿼리 덕분에 계층 구조 및 차원의 모든 조합에 대한 데이터 분석이 가능합니다. 고급 사용자의 경우, 정교한 쿼리를 빠르게 작성하여 비대칭 중첩 보고서(asymmetrical nested reports) 등을 통해 보다 정확한 정보를 제공할 수 있습니다. 또한 그 어느 때보다 신속하게 모든 책임자에게 다중 차원 분석 및 보고서를 배포할 수 있지만 이를 위해 사용자가 전문가가 될 필요는 없습니다.

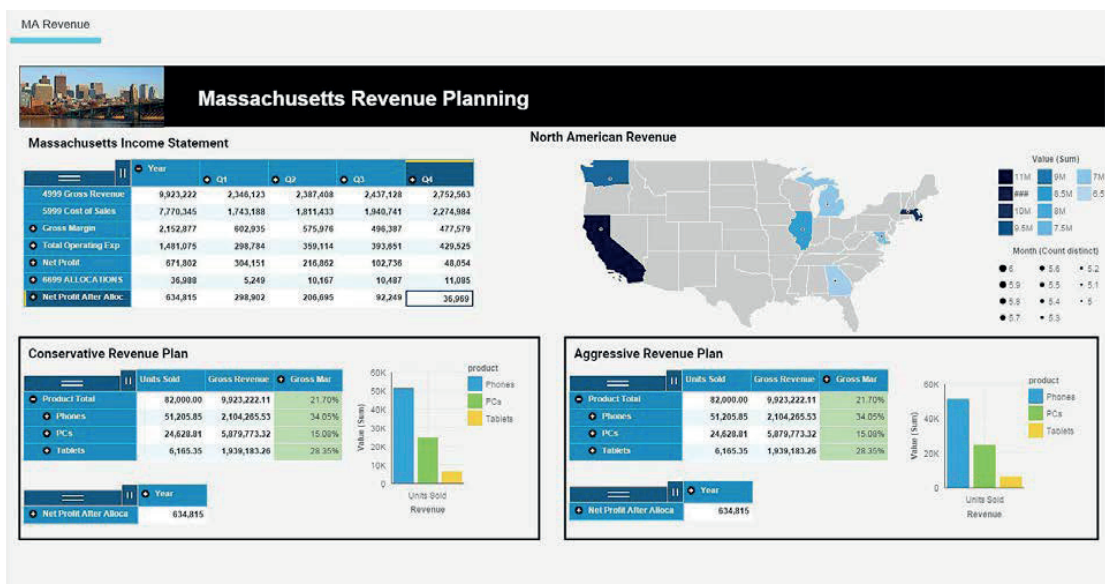


그림 1: IBM Planning Analytics에서 제공하는 사용자 지정 가능한 대화식 작업 공간

다중 차원 분석

강력한 IBM Cognos® TM1 온라인 분석 처리(OLAP) 엔진을 기반으로 하는 IBM Planning Analytics는 방대한 양의 히스토리 데이터 및 미래 지향적 데이터 집합의 다중 차원 분석을 실현합니다. 이 제품은 여러 데이터 소스를 통합하고, 모든 관련 시스템의 정보를 포괄적으로 분석할 수 있습니다. 따라서 사용자는 제품 및 고객 수익성, 세일즈 믹스(sales mix) 및 가격/수량 변동 등에 대한 복잡한 차원 계산 및 분석을 수행할 수 있습니다.

IBM Planning Analytics는 계획 모델 및 시나리오 기반 계층 구조의 유지 보수 및 관리를 간소화합니다. 또한 분산된 관리를 통해 모든 지역 및 부서에서 잘 관리되는(well-managed) 프로세스에 참여할 수 있습니다. 그 결과, 제품군 및 판매 지역과 같은 비즈니스 구조에 대해 보다 신뢰할 수 있고 미래 지향적인 관점을 견지할 수 있습니다. 뿐만 아니라 계획 및 예측, 수익 및 성장 이니셔티브를 위한 목표를 정의할 수도 있습니다.

고급 셀프 서비스 모델링

IBM Planning Analytics의 셀프 서비스 모델링 기능은 재무 및 비즈니스 분석가가 IT 부서의 지원을 거의 받지 않고도 매일 상세한 계획 및 예측을 생성하여 유지 관리할 수 있도록 합니다. 주로 재무 부서에서 사용하는 고급 다중 차원 기술을 기반으로 하는 IBM Planning Analytics는 가장 까다로운 수익성 및 시나리오 모델에 대한 차원 분석 및 계산까지도 가능하게 합니다.

분석가는 모델을 구축해 사실상 모든 비즈니스 동인을 계획, 예산 및 예측으로 통합할 수 있습니다. 모델은 회사 구조, 비즈니스 규칙 및 관계를 반영한 다음 구조, 규칙 및 관계 변화에 따라 수정됩니다. 사용자는 운영 동인을 정의하고 조직의 전체 계획 프로세스에서 도출된 재무 결과를 이와 연계할 수 있습니다.

이를 통해 성과를 나타내는 주요 지표를 보다 정확하게 파악하고 여러 운영 요인이 계획 및 예측에 미칠 수 있는 영향을 보여주어 대안 평가에 필요한 소요 시간이 단축됩니다.

또한 IBM Planning Analytics를 사용하면 수동으로 수행되는 스프레드시트 기반 프로세스에서 일반적으로 발생하는 오류를 줄이고 계획 주기를 단축할 수 있습니다. 그 결과, 재무 및 비즈니스 분석가는 가치 있는 분석에 더 많은 시간을 투자하고 스프레드시트를 유지 관리하는 데 필요한 시간을 줄일 수 있습니다.

IBM Watson Analytics의 데이터 발견 및 예측 기능

IBM Watson™ Analytics의 혁신적인 기술을 활용하는 IBM Planning Analytics는 데이터에서 직접 새로운 인사이트를 자동으로 찾아내도록 지원합니다.

공동 비즈니스 용어를 기반으로 하는 안내식 데이터 탐색 및 자연어 쿼리를 사용하면 데이터 작업을 보다 쉽게 실행하고 빠르고 정확한 분석을 수행할 수 있습니다. 명료하고 뛰어난 그래픽을 활용한 자동화된 시각화는 의사결정권자와 결과를 공유하는 데 도움을 줍니다. Watson Analytics의 통계 분석 및 예측 기능 덕분에 향후 어떤 상황이 발생할지 그리고 실제로 발생 시 무엇을 할 수 있는지를 파악할 수 있습니다.

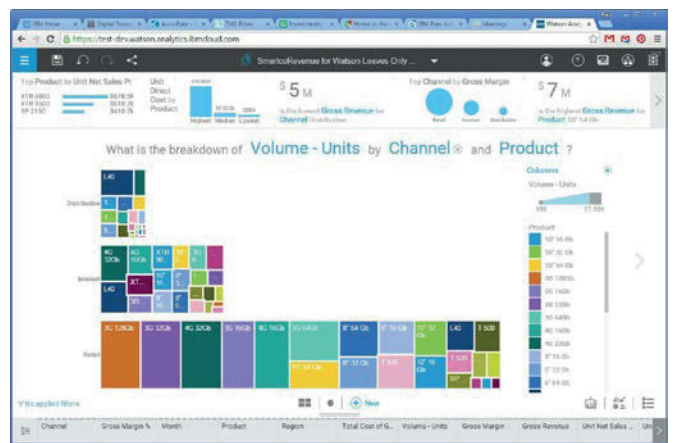


그림 2: 안내식 데이터 탐색, 예측 분석 및 자동화된 시각화 기능을 갖추고 계획을 작성 및 평가하도록 지원하는 IBM Watson Analytics

성과지표 및 대시보드

IBM Planning Analytics는 성과지표 및 대시보드를 비롯하여 보고 기능의 전체 범위를 지원합니다. 사용자는 계획 및 예산과 연계된 역할 기반 대시보드 및 성과지표를 개발하고 배포하여 기업 전반에서 공유할 수 있습니다.

성과지표 및 대시보드 덕분에 비즈니스 사용자는 자신의 특정 역할 및 직무 범위 내에서 성과를 측정하고 모니터링할 수 있습니다. 그러면 회사 목표에 맞게 이니셔티브, 리소스 및 작업을 조정하면서 전략을 관리하고 실행을 추진할 수 있습니다

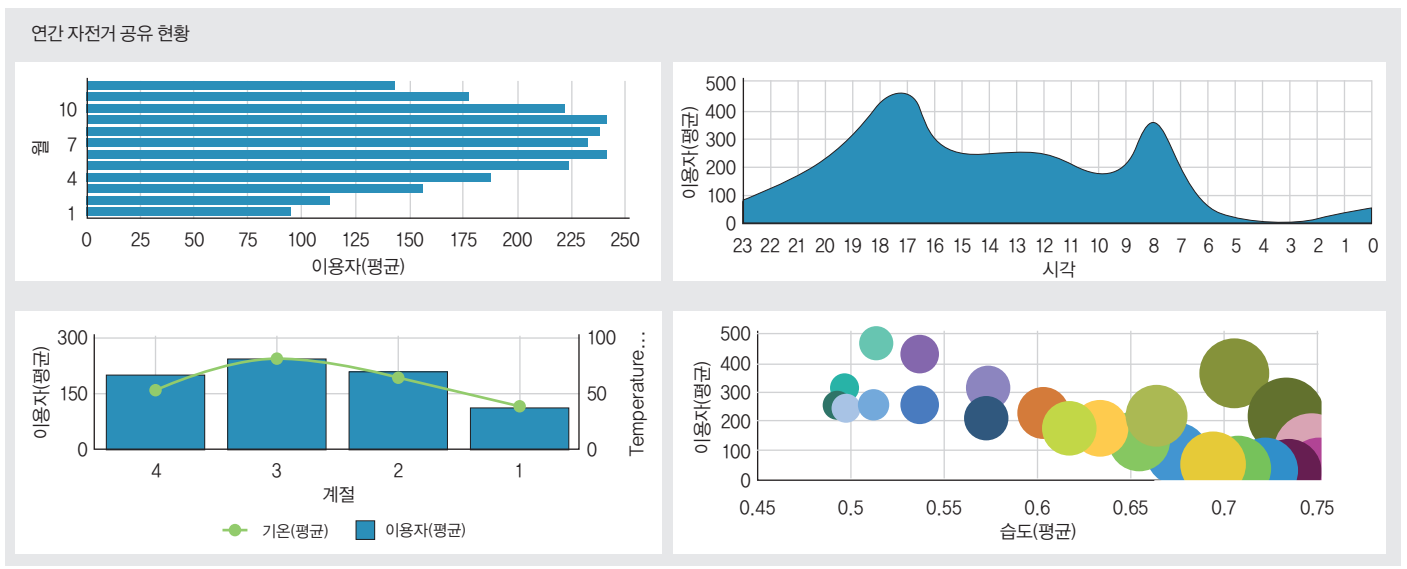


그림 3: 조직의 목표를 향해 추진할 수 있도록 빠르고 직관적인 인사이트를 제공하는 성과지표 및 대시보드

친숙한 Microsoft Excel 인터페이스에 액세스

스프레드시트는 여러 가지 제약 사항이 있음에도 불구하고 가장 널리 사용되는 소프트웨어 도구 중 하나입니다. IBM Planning Analytics에서는 Microsoft Excel 스프레드시트를 대체하지 않고 수용했습니다.

IBM Planning Analytics는 그래프 작성 및 내장 함수와 같은 Excel 기능을 비롯하여 전체 Excel 기능 및 서식을 유지합니다. 재무 전문가는 첨단 계획 및 분석 솔루션의 모든 기능을 활용하면서 필요한 경우에는 Excel 인터페이스에서 계속해서 작업할 수 있습니다. 사용자는 친숙한 스프레드시트 형식 내에서 다중 차원 계획 및 분석 모델에서 가져온 데이터를 탐색 및 분석할 수 있고 동시에 조직에서는 분석 기능을 더 많은 사용자에게 확장하여, 정보에 기반한 더욱 정확하고 신속한 의사결정을 지원할 수 있습니다.

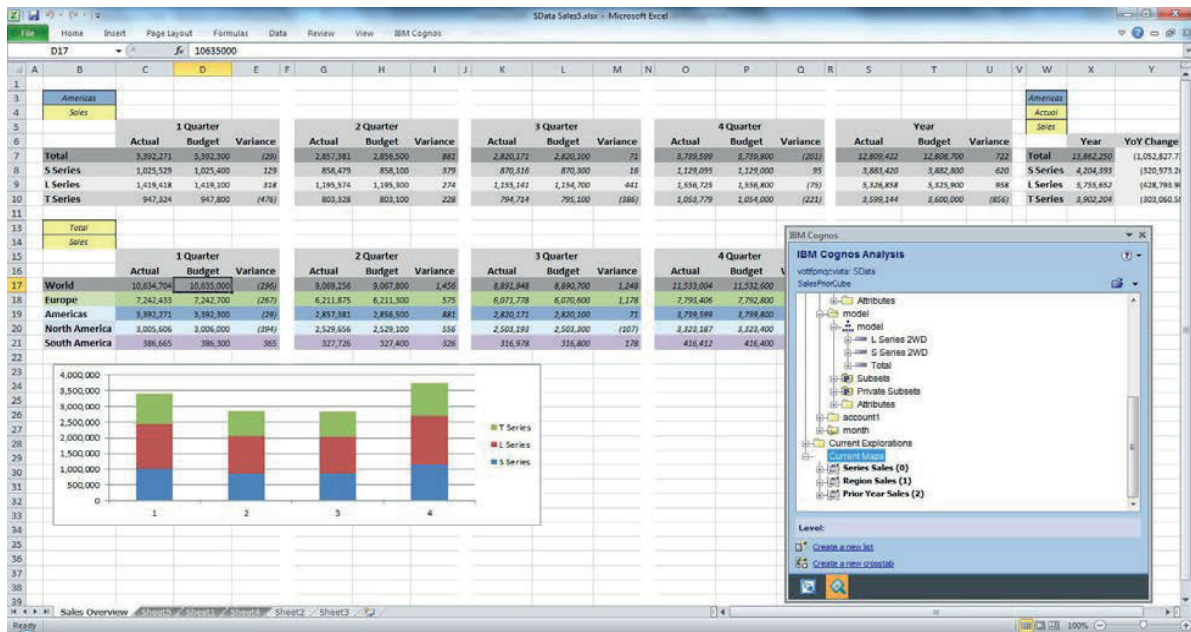


그림 4: 사용자가 친숙한 Excel 인터페이스를 계속해서 사용할 수 있는 IBM Planning Analytics

비즈니스 속도를 높이는 IBM Performance Blueprint

IBM Planning Analytics를 사용하면 조직이 IBM Performance Blueprint의 광범위한 솔루션 카탈로그를 활용해 구현을 가속화하고 ROI(투자수익률)를 더욱 빠르게 증대할 수 있습니다.

IBM Performance Blueprint는 사전 구성된 데이터, 프로세스 및 정책 모델로서, 계획 및 성과 관리에 대한 IBM 전문가 및 선두적인 IBM 고객의 집합적 전문 지식과 모범 사례가 함축되어 있습니다. Blueprint 모델은 다수의 필수 직무 영역(Functional area)과 산업별 고유 요구사항을 다룹니다. Blueprint를 통해 조직은 구현을 신속하게 시작하고 프로젝트 일정을 단축할 수 있습니다.

솔루션



통합된 재무 계획 및 예측

종합적 전략 계획으로 기업은 부서별 운영 및 재무 계획을 개발할 수 있는 가이드라인을 제작할 수 있습니다. 더 광범위한 전략적...

[자세히보기](#)

솔루션

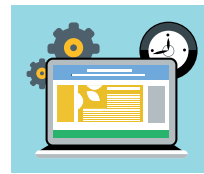


제품 수익성 분석

수익성 전망 모델링 Blueprint를 테스트해보십시오. 15일 무료 체험이 가능합니다.

[자세히보기](#)

솔루션



리스크 조정된 계획

불확실성에 대비하고 리스크를 완화하기 위해 그 어느 때보다 효과적인 계획 및 예측 기능이 필요합니다. 실제로 2014 Association에 따르면..

[자세히보기](#)

그림 5: 다양한 직무 영역 및 산업 특정 프로세스의 모범 사례 계획을 함축하고 있어 빠르게 결과를 도출하는 IBM Performance Blueprint

IBM Planning Analytics의 이점

- 전략 및 시장 상황과 연계된 기업의 목표에 맞게 재무 계획 조정
- 재무 및 비즈니스 사용자가 적시에 신뢰할 수 있는 계획, 예산 및 예측 생성 가능
- IBM Watson Analytics의 예측 기능을 활용해 데이터에서 인사이트를 자동으로 발견하고 미래 지향적인 신속한 의사결정 가능
- 자동으로 효과적인 시각화 생성
- Microsoft Excel의 기능을 모두 포함한 사용자 지정 가능한 계획 및 분석 작업 공간 제공
- 성과지표와 대시보드를 통합하여 KPI(핵심성과지표)를 모니터링하고 비즈니스 결과 전달
- 빠르고 강력한 분석을 위해 자연어 검색 및 MDX(다중 차원 식) 기반 쿼리 지원
- 셀프 서비스 분석 및 프로세스 관리 제공
- 모든 지역 및 부서에서 재무 팀에서 소유한 협업 계획 프로세스에 참여 가능
- IBM Performance Blueprint의 솔루션 가속화 기능으로 신속한 ROI 실현 가능
- 유연하고 안전한 클라우드 배포 용이

결론

변동성, 불확실성 및 위험이 증가하는 경제 환경에서 IBM Planning Analytics는 조직이 경쟁에서 성공하는 데 필요한 속도, 민첩성 및 예측을 제공합니다. 이 클라우드 기반의 계획 및 분석 솔루션은 동적 계획 및 분석 작업 공간에서 시작할 수 있으며, 재무 사용자를 비롯한 조직의 모든 사용자가 정보를 종합하고, 트렌드를 파악하고, 인사이트를 얻을 수 있습니다. 또한 중요한 계획, 예산 편성 및 예측 프로세스를 지원할 뿐만 아니라 기본적인 자동화를 뛰어넘어 기업 전반에서 의사결정을 향상시킵니다. IBM Planning Analytics는 향후 어떤 상황에서도 귀사가 보다 민첩하게 적절히 대응해 갈 수 있도록 지원할 것입니다.

IBM Analytics 정보

IBM Analytics 소프트웨어는 조직이 보다 스마트하게 작업하고 경쟁사보다 더 뛰어난 성과를 낼 수 있도록 데이터 기반 인사이트를 제공합니다. 이 포괄적인 포트폴리오에는 비즈니스 인텔리전스, 예측 분석 및 의사결정 관리, 성과 관리와 위험 관리에 대한 솔루션이 포함되어 있습니다.

IBM Analytics 솔루션을 통해 기업은 고객 분석과 같은 영역에서 비즈니스 성과에 중대한 영향을 미칠 수 있는 트렌드 및 패턴을 파악하여 시각화할 수 있습니다. 또한 시나리오를 비교하여 잠재적인 위험 및 기회를 예측하고, 리소스 계획, 예산 편성 및 리소스 예측을 개선하고 예측 성과를 기준으로 위험의 균형을 유지하며, 규제 요건을 충족하기 위해 작업할 수 있습니다. 또한 기업 전반에서 광범위하게 분석을 도입하여 비즈니스 목표를 달성할 수 있습니다. 자세한 정보를 확인하시려면 ibm.com/analytics/kr/ko를 방문해 주십시오.

문의처

문의사항이 있거나 통화가 필요하면 http://ibm.com/marketing/iwm/iwm/web/signup.do?source=swgmail-spss&S_TACT=101KR4PW&lang=ko_kr을 방문해 주십시오. IBM 담당자가 빠른 시일 안에 문의에 대해 답변해 드릴 것입니다.



© Copyright IBM Corporation 2015

한국아이비엠주식회사

(07326) 서울시 영등포구 국제금융로10
서울국제금융센터 (Three IFC)

TEL : (02)3781-7800

www.ibm.com/kr

2015년 11월

Printed in Korea

All Rights Reserved

IBM, IBM 로고, Cognos 및 ibm.com은 전세계 여러 국가에 등록된 International Business Machines Corp.의 상표입니다. 기타 제품 및 서비스 이름은 IBM 또는 타사의 상표입니다. 현재 IBM 상표 목록은 웹 "저작권 및 상표 정보"(www.ibm.com/legal/copytrade.shtml)에 있습니다.

Microsoft 및 Microsoft Excel은 미국 또는 기타 국가에서 사용되는 Microsoft Corporation의 상표입니다.

이 문서는 최초 발행일을 기준으로 하며, 통지 없이 언제든지 변경될 수 있습니다. IBM이 영업하는 모든 국가에서 모든 오퍼링이 제공되는 것은 아닙니다.

이 문서의 정보는 상품성, 특정 목적에의 적합성에 대한 보증 및 타인의 권리 침해에 대한 보증이나 조건을 포함하여(단, 이에 한하지 않음) 명시적이든 묵시적이든 일체의 보증 없이 "현상태대로" 제공됩니다. IBM 제품에 대한 보증은 제품의 준거 계약 조항에 의거하여 제공됩니다.



Please Recycle