



Points forts

- Stockage d'un maximum de 5,5 pétaoctets (Po) de données non compressées dans une bandothèque à châssis unique, ou évolution de 1 Po pour 0,09 m², jusqu'à 175,5 Po
 - Surveillance proactive des données archivées grâce à la vérification automatique des supports physiques, basée sur des règles
 - Renforcement de la sécurité et la conformité aux réglementations grâce au chiffrement des données et aux supports WORM (Write Once Read Many)
 - Hausse des performances d'installation et de la disponibilité générale du système grâce à deux accesseurs robotisés
 - Support de n'importe quelle combinaison des unités de bande Linear Tape-Open (LTO) Ultrium 7, 6 et 5, et IBM® TS1150 et TS1140
 - Simplification de l'accès utilisateur aux données stockées sur cartouches grâce à l'utilisation d'IBM Spectrum Archive doté de la technologie IBM Linear Tape File System.
-

Bandothèque IBM TS4500

Une solution de stockage sur le cloud de nouvelle génération qui offre une densité de stockage élevée ainsi qu'une gestion intégrée

Le big data génère de vastes opportunités de collecte d'informations exploitables et vous permet de vous démarquer de vos concurrents, mais vous avez besoin d'une technologie appropriée pour gérer et utiliser ces données. Les solutions cloud d'IBM vous aident à exploiter plus rapidement la puissance du big data tout en réduisant les coûts et en protégeant la sécurité de l'environnement.

Solution de stockage de nouvelle génération, la bandothèque IBM TS4500 permet aux entreprises de grande et moyenne envergure de faire face aux défis de stockage sur le cloud. Parmi ceux-ci, citons les gros volumes de données dans les infrastructures de cloud et de cloud hybride, l'augmentation du coût des ensembles de stockage, la difficulté de la migration des données entre plateformes de divers fournisseurs et la complexité grandissante de la formation et de la gestion informatique face à des réductions d'effectifs.

Avec la TS4500, IBM offre la densité que la croissance des données actuelles et futures requiert, de même qu'un rapport prix/performance exceptionnel et une adaptation sans faille aux problèmes de données des entreprises tout en préservant les investissements existants dans les bandothèques IBM. Vous pouvez bénéficier à la fois d'un prix faible par téraoctet (To) et d'une haute densité en To par mètre carré. Le système TS4500 peut stocker jusqu'à 5,5 Po de données non compressées dans un même châssis de bandothèque de 0,9 m².

La TS4500 dispose de fonctions avancées pour les unités de bande intégrées et la gestion des supports, le tout gérable depuis une console unique. L'interface graphique du TS4500 est basée sur l'interface unifiée utilisée dans les autres solutions de stockage d'IBM. Elle inclut certaines fonctionnalités clés qui guident les administrateurs de stockage dans l'exécution de tâches essentielles. Cette interface permet, par exemple, de surveiller la bandothèque par le biais d'indicateurs d'état et d'utilisation persistants, consultables d'un coup d'œil.

En outre, les fonctions de la TS4500 telles que la gestion automatique des flux de données et des scénarios de reprise en cas de défaillance, le chiffrement des cartouches, les deux accesseurs robotisés et le support des médias WORM, contribuent à améliorer la gestion et à réduire les risques dans le cloud.



Automatise les solutions pour les environnements cloud

La bandothèque TS4500 se place en tête du secteur de l'intégration d'unités de bande grâce à plusieurs fonctions : WWN (World Wide Name) persistant, architecture Multipath, rapports sur les anomalies côté unités/supports, gestion des unités/supports à distance et basculement des opérations basé sur les hôtes. Les châssis TS4500 L25, D25 et S25 sont compatibles avec les unités de bande TS1150 et TS1140, tandis que les châssis TS4500 L55, D55 et S55 sont compatibles avec les unités de bande LTO Ultrium 5, 6 et 7. La bandothèque TS4500 peut également exploiter à la fois des unités de bande LTO Ultrium, TS1150 et TS1140, à condition que celles-ci soient installées sur différents châssis. Les modèles de châssis D et L contribuent à augmenter l'efficacité grâce au système d'unités remplaçables à chaud amélioré. En outre, tous les châssis comportent des emplacements haute densité qui peuvent augmenter de manière significative la capacité totale d'une bandothèque.

Avec une utilisation plus ingénieuse de l'espace au sol des centres informatiques, les châssis de la TS4500 peuvent être placés dans n'importe quelle position de fonctionnement. En d'autres termes, il est possible d'ajouter des unités des deux côtés du premier châssis de type L. Deux accesseurs en option contribuent à améliorer les performances de montage ainsi que la fiabilité et la disponibilité générale du système. Grâce aux emplacements de service intégrés, les accesseurs peuvent être actionnés depuis les extrémités de la bandothèque, sans devoir ajouter un châssis dédié aux emplacements de service.

Une offre de dessus de rack peut également réduire l'encombrement au sol et simplifier le câblage en offrant 10 U d'espace au-dessus de la bandothèque pour les commutateurs FC (Fiber Channel), les Tape Data Movers ou les nœuds IBM Spectrum Archive.

Capacité à la demande (CoD)

Le châssis de la bandothèque TS4500 constitue une alternative plus flexible pour les clients désireux d'étendre leur capacité de stockage sur bande au gré de l'évolution de leurs besoins. La fonction de capacité à la demande (CoD) se décline en trois modes de configuration sur les bandothèques TS4500 avec châssis de type L : configuration minimale, intermédiaire et de base. Tous les modèles supportent également les configurations CoD HD.



Bandothèque IBM TS4500

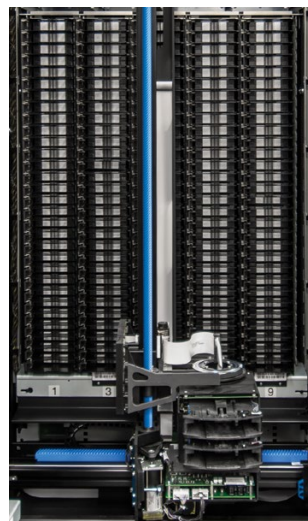
Fonctions avancées

La TS4500 intègre plusieurs fonctions évoluées, gages de performances exceptionnelles et d'une valorisation durable de vos investissements. Par exemple, la fonction ALMS (Advanced Library Management System) supporte la gestion dynamique du stockage, ce qui vous permet de créer et de modifier dynamiquement des bandothèques logiques, et de configurer des unités de tous types dans n'importe quelle bandothèque logique. La bandothèque TS4500 intègre également des fonctions de basculement automatique, qui contribuent à améliorer la continuité des opérations et la reprise après sinistre. La vérification automatique des supports physiques basée sur des règles permet de réduire les risques sur les données dans l'environnement de la bandothèque.

Gestion centralisée des ressources d'unités de bande

IBM propose un vaste choix d'options logicielles de gestion pour la TS4500. Les options logicielles de gestion comprennent :

- **Interface de ligne de commande (CLI) IBM TS4500** – Fournit l'accès aux fonctions de la bandothèque depuis une CLI, comme le déplacement des cartouches vers et à partir d'un système de stockage, de lecteurs ou des entrées/sorties (E/S)
- **Rocket Servergraph Professional** – Permet aux administrateurs de contrôler et de produire des rapports sur les dispositifs de stockage dans un environnement d'entreprise
- **IBM Tape System Library Manager** – Permet aux administrateurs de grands environnements de sauvegarde sur bande, répartis sur plusieurs bibliothèques, de les gérer comme un système unique
- **IBM Security Key Lifecycle Manager** – Simplifie la gestion des clés de chiffrement avec une interface utilisateur intuitive.



A l'intérieur de la bandothèque IBM TS4500

La bandothèque IBM TS4500 en bref

Définition des châssis	<p>L25 – Châssis de base pour unités et cartouches TS1150 et TS1140 (3592) – comprend 32 emplacements d'entrée/sortie (E/S)</p> <p>D25 – Châssis d'extension de stockage pour unités et cartouches TS1150 et TS1140 (3592)</p> <p>S25 – Châssis d'extension (stockage uniquement) pour cartouches TS1150 et TS1140 (3592)</p> <p>L55 – Châssis de base pour unités et cartouches LTO – comprend 36 emplacements d'E/S</p> <p>D55 – Châssis d'extension de stockage pour unités et cartouches LTO</p> <p>S55 – Châssis d'extension de stockage seul pour cartouches LTO</p>
Types d'unités bande	Unités de bande TS1150 et TS1140 (3592), LTO Ultrium 7, 6 et 5
Nombre de châssis par librairie	Un châssis de base et jusqu'à 17 châssis d'extension, avec un maximum de sept châssis Dx5
Nombre d'unités	Jusqu'à 16 par châssis (jusqu'à 12 dans le châssis 1) Jusqu'à 128 par bandothèque
Nombre de cartouches de bande	<p>L25 – jusqu'à 660 (jusqu'à 550 dans le châssis 1)</p> <p>D25 – jusqu'à 740 (jusqu'à 590 dans le châssis 1)</p> <p>S25 – jusqu'à 1 000 (jusqu'à 798 dans le châssis 1)</p> <p>Total pris en charge par la bandothèque : jusqu'à 17 550</p> <p>L55 – jusqu'à 882 (jusqu'à 730 dans le châssis 1)</p> <p>D55 – jusqu'à 970 (jusqu'à 774 dans le châssis 1)</p> <p>S55 – jusqu'à 1 320 (jusqu'à 1 054 dans le châssis 1)</p> <p>Total pris en charge par la bandothèque : jusqu'à 23 170</p>
Capacité*	Cartouches 3592 avancées : jusqu'à 175,5 pétaoctets (Po) par librairie (526,5 Po en compression 3:1) Cartouches LTO Ultrium 7 : jusqu'à 139 Po par librairie (jusqu'à 347,5 Po en compression 2.5:1)
Systèmes d'exploitation supportés	Voir IBM System Storage Interoperation Centre

Pourquoi choisir IBM ?

Les performances et la disponibilité de votre environnement de stockage jouent considérablement sur l'efficacité de vos processus métier. C'est là qu'intervient IBM. Leader des systèmes de stockage, IBM vous aide à résoudre vos problèmes, quelle que soit la taille de votre entreprise (PME/PMI ou grande entreprise).

Technologies innovantes, standards ouverts, performances exceptionnelles, riche portefeuille de logiciels, d'équipements et de solutions éprouvés de stockage : est-il utile d'en dire plus pour vous convaincre des avantages qu'offrent les solutions de stockage d'IBM, en particulier la bibliothèque IBM TS4500 ?

Pour plus d'informations

Pour en savoir plus sur la bibliothèque IBM System Storage TS4500, contactez votre représentant ou votre partenaire commercial IBM ; vous pouvez également consulter le site Web suivant : ibm.com/systems/storage/tape/ts4500

En outre, IBM Global Financing propose de nombreuses options de paiement vous permettant d'acquérir la technologie nécessaire à la croissance de votre activité. Nous pouvons gérer l'ensemble du cycle de vie des produits et services informatiques, de leur acquisition à leur élimination. Pour obtenir plus d'informations, consultez : ibm.com/financing



Compagnie IBM France

17 avenue de l'Europe
92275 Bois-Colombes Cedex
France

La page d'accueil d'IBM est accessible à l'adresse ibm.com/fr

IBM, le logo IBM, ibm.com, IBM Spectrum Archive, Linear Tape File System et System Storage sont des marques commerciales ou déposées d'International Business Machines Corporation aux Etats-Unis et/ou dans d'autres pays. Les marques d'IBM accompagnées d'un symbole ® ou ™ sont des marques enregistrées par IBM au registre des marques commerciales ou déposées, conformément aux lois en vigueur aux Etats-Unis. Elles peuvent également être enregistrées au registre d'autres pays.

Une liste actualisée des autres marques IBM est disponible sur le Web dans la section « Copyright and trademark information » du site ibm.com/legal/copytrade.html

Linear Tape-Open, LTO, le logo LTO, Ultrium et le logo Ultrium sont des marques de HP, IBM Corp. et Quantum aux Etats-Unis et dans d'autres pays

Les autres noms de sociétés, de produits et de services peuvent être les marques commerciales ou marques de services de tiers.

* La capacité des cartouches dépend des unités installées, du nombre et du type de cartouches utilisées et du ratio de compression atteint. Les capacités citées dans le présent document sont des capacités physiques. La capacité réelle peut être inférieure.

Ces informations concernent les produits, programmes et services commercialisés par IBM France et n'impliquent aucunement l'intention d'IBM de les commercialiser dans d'autres pays.

Toute référence à un produit, programme ou service IBM n'implique pas que seuls ces produits, programmes ou services peuvent être utilisés. Tout produit, programme ou service de portée équivalente peut être utilisé.

Le matériel IBM peut contenir des composants neufs, ou un mélange de pièces neuves et non neuves. Dans certains cas, le matériel peut être du matériel neuf ou ayant déjà été installé. Ceci ne modifie en rien le régime des garanties contractuelles IBM applicables.

Publication à titre informatif uniquement.

Ces informations peuvent faire l'objet de modifications sans préavis. Veuillez contacter votre ingénieur commercial IBM ou votre partenaire commercial IBM pour connaître les toutes dernières informations au sujet des produits et services IBM.

Cette publication contient des adresses internet tierces. IBM ne peut être tenue responsable des informations publiées sur ces sites.

IBM ne donne aucun avis juridique, comptable ou d'audit, et ne garantit pas que ses produits ou services sont conformes aux lois applicables. Les utilisateurs sont seuls responsables de leur conformité avec les lois et réglementations de sécurité en vigueur, en particulier les lois et réglementations nationales.

Les photographies de cette publication peuvent représenter des maquettes.

© Copyright IBM Corporation 2016



Veuillez recycler