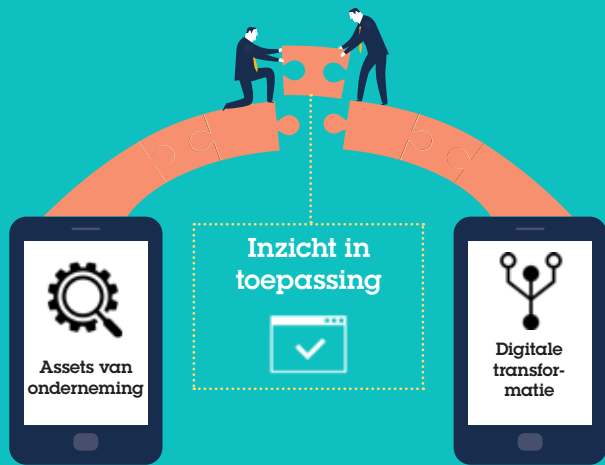


Versnel de digitale transformatie van uw onderneming met de power van

IBM Application Discovery & Delivery Intelligence



Voor zakelijke & technische stakeholders

Bedrijfskritische assets doorontwikkelen om te profiteren van hybride cloud, cognitieve & mobiele toepassingen

Nu 68% van de IT-productieworkloads in de wereld op het mainframe draait en 80% van alle ondernemingen naar verwachting al volgend jaar de overstap naar een hybride cloud-strategie zal maken, zijn klanten op zoek naar nieuwe manieren om de toepassingen die zich op bedrijfssystemen bevinden mee te nemen in deze overstap.¹

De Application Discovery & Delivery Intelligence (ADDI) biedt uitkomst door uw bedrijf te helpen met het wijzigen van enterprise-toepassingen en verworven inzichten in te zetten om nieuwe op z gebaseerde diensten als API's aan te bieden en/of ze te verbinden met cloudtoepassingen en mobiele technologieën.



¹ Bron: <http://www.dbta.com/Editorial/News-Flashes/IBM-Plans-Acquisition-to-Help-Developers-Modernize-Mainframe-Applications-for-Digital-Business-111440.aspx>



Business stakeholder

Snelheid & risicoverlaging tegelijk

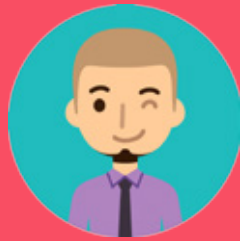
Door de voortdurend evoluerende marktwerking is het voor ondernemingen van nu cruciaal om razendsnel digitale mogelijkheden te ontwikkelen. Alleen zo kunnen ze concurrerend blijven. ADDI biedt uitkomst. De oplossing geeft uw ontwikkelaars sneller dan ooit inzicht in de mogelijke gevolgen van wijzigingen in de core van de mainframe-omgeving. Op deze manier kan uw bedrijf snel vorderingen maken met de ontwikkeling van nieuwe digitale toepassingen en hebt u de tools in handen die nodig zijn om mogelijke risico's tot een minimum te beperken. In een traditionele omgeving voor het ontwikkelen van toepassingen leidt de noodzaak om de kerntoepassingen op het mainframe snel te wijzigen tot een aanzienlijk hogere kans op verstoring van de normale werking van het systeem. Dit kan zeer negatieve gevolgen hebben voor de onderneming.



Dit kunt u verwachten van ADDI

- ✓ Ontwikkel sneller nieuwe digitale toepassingen zonder de stabiliteit van de toepassingsbasis aan te tasten
- ✓ Vergroot de kansen om diensten tegen voorspelbare kosten en op gedefinieerde niveaus te leveren
- ✓ Nauwkeuriger afgestemd op industriestandaarden zoals ITILTM, CobITTM en ISO20000 voor de ondersteuning van striktere naleving en operationele controle

Technische stakeholder



Veranderingen worden vaak handmatig uitgevoerd door een klein aantal medewerkers met domeinkennis en dit proces is dus foutgevoelig. Daarbij zijn toepassingen veelal slecht gedocumenteerd, wat resulteert in een hoger risico en meer inspanning. Het is lastig om de omvang van de inspanningen voor het doorvoeren van wijzigingen te doorgronden als het begrip van bedrijfskritische toepassingen beperkt is. Daartegenover staat dat het opleiden van nieuwe medewerkers om doeltreffend te kunnen werken met bedrijfskritische toepassingen vaak vervelend en tijdrovend.



ADDI automatiseert discovery & analyse van toepassingen

- ✓ **Bedrijfskritische assets doorontwikkelen voor gebruik met hybride cloud, cognitieve en mobiele toepassingen**
- ✓ **Ontsluit de waarde van uw huidige mainframetoepassingen om het digitale tijdperk ruim baan te geven**
- ✓ **Voer razendsnel analyses uit en krijg meer inzicht in de manier waarop componenten van uw mainframetoepassingen werken en communiceren met andere delen van uw omgeving**

Potentiële zakelijke voordelen

- ✓ Snellere terugverdientijd van nieuwe digitale businessmogelijkheden
- ✓ Verminder de risico's van een versnelde transformatie
- ✓ Ontsluit de waarde van uw marktervaring, klanten en kennis
- ✓ Spring sneller in op wijzigingen in regelgeving



Potentiële voordelen van de oplossing

- ✓ Automatiseer handmatige analyses en versnel de levering van nieuwe toepassingen
- ✓ Verbeter het inzicht in huidige toepassingen alvorens aan de slag te gaan met onderhoud of modernisering
- ✓ Verbeter de kwaliteit van code en beperk risico's op het vlak van compliance en prestaties tot een minimum
- ✓ Help klanten om te voldoen aan nieuwe EU- en complianceregelgeving
- ✓ Maak bedrijfskritische assets met zo weinig mogelijk tijd, risico's en kosten gereed voor het digitale tijdperk



Potentiële voordelen voor ontwikkelaars

- ✓ Nauwkeuriger analyses van de gevolgen van verandering en significante vermindering van herstelwerk
- ✓ Mogelijkheid om transacties zichtbaar te maken en te traceren tussen toepassingen
- ✓ Integratie met een brede reeks technologieën binnen de ALM-lifecycle
- ✓ Ondersteuning voor een breed scala aan programmeertalen verspreid over mainframe en gedistribueerde platformen

Blijf de concurrentie een stap voor met

IBM Application Discovery & Delivery Intelligence



Tastbare inzichten in toepassingen

Ondersteuning voor het verminderen van risico



Hogere productiviteit

Snellere terugverdientijd



Ondersteuning voor naleving van regelgeving

Lagere kosten



Meer transparantie

Rotsvaste digitale mogelijkheden



Nauwkeuriger

Ga voor meer informatie naar <https://ibm.biz/Bdsz57>

© Copyright IBM Corporation 2017
IBM Corporation
Route 100
Somers, NY 10589

Geproduceerd in de Verenigde Staten van Amerika, april 2017

IBM, het IBM-logo, ibm.com en EZsource zijn handelsmerken van International Business Machines Corp., die in veel rechtsgebieden ter wereld gedeponeerd zijn. Andere product- of dienstnamen kunnen handelsmerken zijn van IBM of andere bedrijven. Een bijgewerkte lijst met IBM-handelsmerken is beschikbaar op het internet onder "Copyright and trademark information" op ibm.com/legal/copytrade.shtml

De inhoud van dit document is actueel vanaf de oorspronkelijke publicatiedatum en kan door IBM op elk moment worden gewijzigd. Niet alle aanbiedingen zijn beschikbaar in elk land waarin IBM actief is.

DE INFORMATIE IN DIT DOCUMENT WORDT "ONGEWIJZIGD" GELEVERD ZONDER ENIGE GARANTIE, EXPLICIET OF IMPLICIET, INCLUSIEF ZONDER ENIGE GARANTIE OP VERHANDELBAAARHEID, GESCHIKTHEID VOOR EEN BEPAALD DOEL EN ENIGE GARANTIE OF VOORWAARDE VAN NIET-INBREUK.

De producten van IBM worden gegarandeerd volgens de voorwaarden in de overeenkomsten waaronder deze geleverd worden.

De klant is er verantwoordelijk voor zorg te dragen voor naleving van toepasselijke wet- en regelgeving. IBM geeft geen juridisch advies, vertegenwoordigt of garandeert niet dat haar services of producten er zorg voor zullen dragen dat de klant aan de wet- en regelgeving voldoet.

