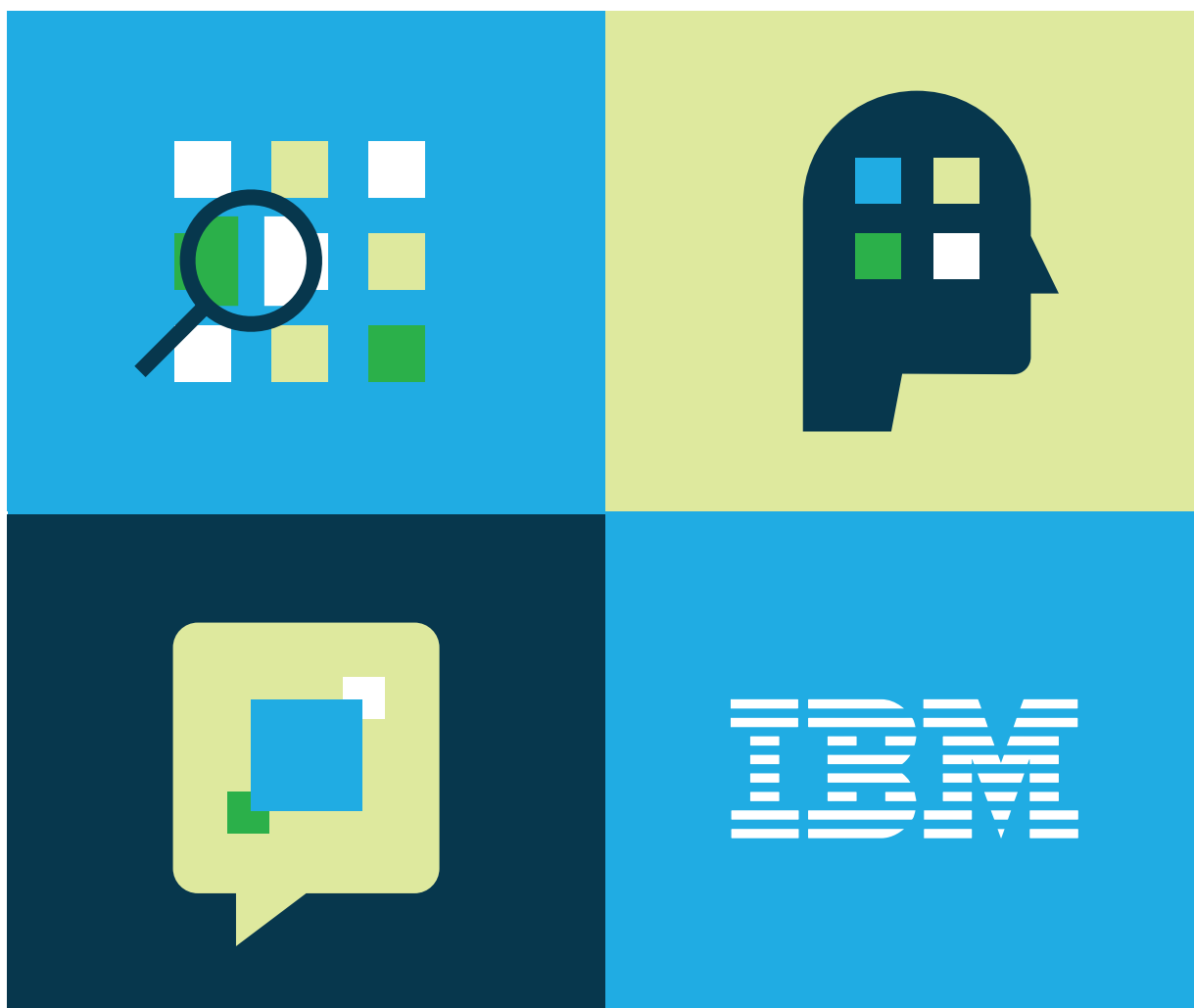


IBM Watson Explorer

Deep Analytics Edition

La puissance de l'apprentissage automatique
avec vos informations au bénéfice de meilleurs
résultats pour votre entreprise



Quel est l'intérêt de l'analyse de contenus ?

Le futur des données

Les données prolifèrent à une vitesse sans précédent et, face à cette croissance explosive, les entreprises doivent maintenir le rythme. Pour autant, mettre en évidence des connaissances exploitables, en particulier à partir de données non structurées comme les e-mails, les contributions sur les médias sociaux, les dossiers client et d'autres documents, absorbe à la fois du temps et des ressources. **IBM® Watson Explorer** est une solution cognitive d'analyse de contenus, destinée à explorer plus efficacement l'ensemble de vos données, y compris les informations non structurées, pour accéder aux connaissances détaillées que vous recherchez.

Watson Explorer vous apporte le gain de puissance nécessaire pour accéder à l'ensemble de vos données selon trois axes.



Explorer : Watson Explorer vous permet d'analyser vos données par le sommet, plutôt que par la base. Si vos employés consacrent un temps précieux à rechercher manuellement des documents pour en déduire des tendances, des connaissances ou des corrélations, vous bénéficierez de la capacité de Watson Explorer à comprendre les requêtes en langage naturel. Vous pourrez également tirer parti de sources internes et externes, créer des index, des graphiques et des tableaux à tout moment, ainsi que produire des résultats pertinents par rapport à vos données



Analyser : Les données non structurées ont une valeur inestimable, tout en constituant une source d'informations métier insuffisamment exploitée. D'où l'intérêt de Watson Explorer, qui vous apporte les moyens d'analyser efficacement d'énormes quantités de données non structurées, stockées dans différents formats au sein de votre entreprise. La solution a permis aux entreprises d'améliorer la sécurité des produits et des clients, d'accroître la productivité des employés, d'améliorer la satisfaction des clients et de gagner en compétitivité.



Conseiller : Le nouvel outil Cognitive Miner de Watson Explorer permet de naviguer de manière intuitive grâce à un filtrage des données par petits groupes (dates, mots-clés, autres indicateurs), mais aussi de mettre en évidence des tendances et des variables communes en temps réel. Cognitive Miner utilise en effet l'apprentissage automatique pour développer une perception détaillée et contextuelle de vos informations, permettant ainsi de mettre à plat des connaissances importantes.

Watson Explorer Deep Analytics Edition vous apporte des capacités inédites ou renforcées :

- **Accessible au moyen d'API** : Incorporez Watson Explorer dans d'autres applications pour créer des solutions cognitives personnalisées.
- **Générateur d'applications** : Créez des présentations d'informations personnalisées et unifiées en hiérarchisant les données les plus cruciales.
- **Cognitive Miner** : Bénéficiez de conseils basés sur l'apprentissage automatique avec le nouvel assistant cognitif de Watson Explorer.
- **Déploiement flexible** : Watson Explorer s'appuie sur des standards ouverts et offre une flexibilité totale dans les environnements de déploiement, notamment le Cloud public, privé ou hybride.
- **Apprentissage automatique pour apporter des conseils cognitifs** : Watson Explorer incorpore un modèle d'apprentissage automatique robuste et configurable.



Explorer

Du sommet vers la base

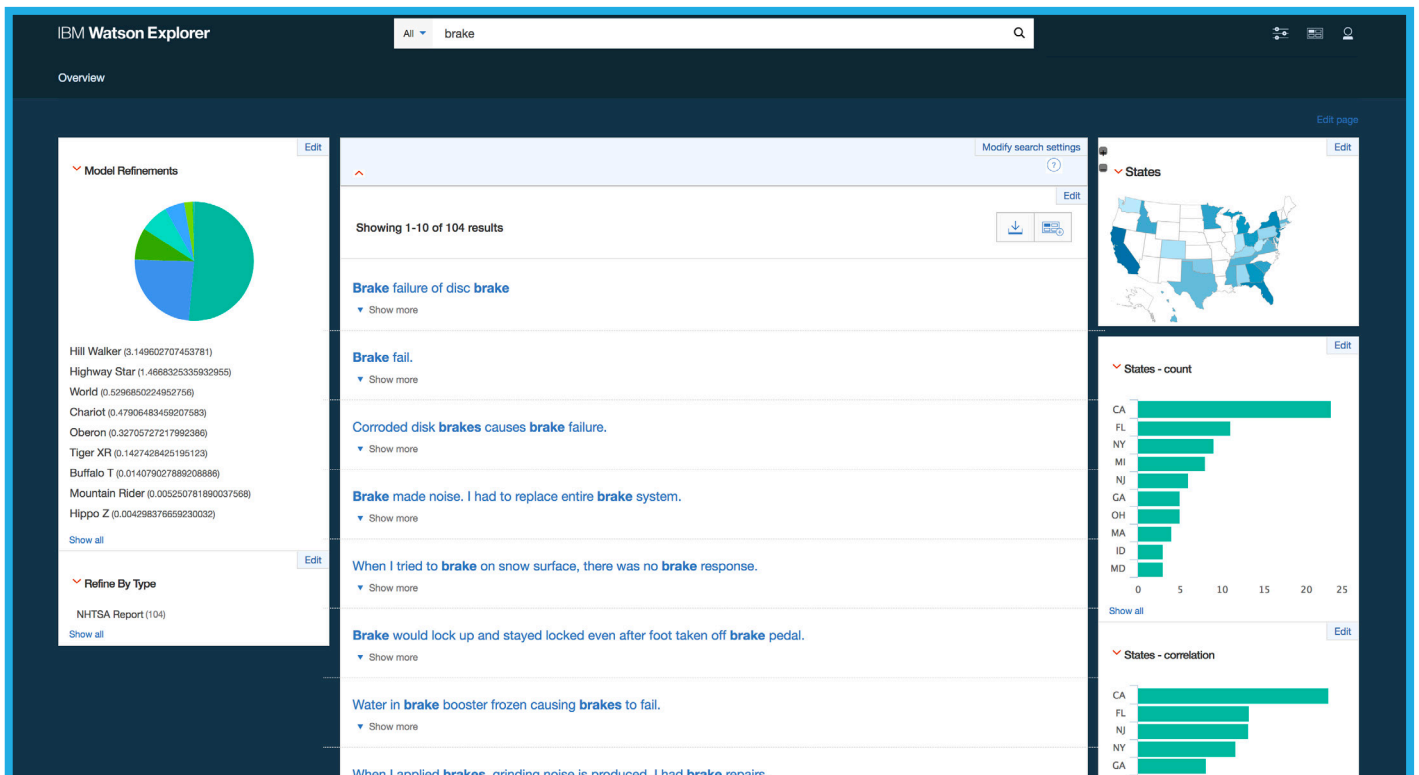
Watson Explorer offre différentes méthodes pour organiser visuellement et parcourir les données non structurées, ce qui permet une exploration plus rapide et approfondie des informations disponibles. Les applications de gestion unifiée de l'information apportent également les moyens nécessaires pour produire des données, des analyses et des connaissances cognitives concernant le rôle, le contexte et les activités de l'utilisateur.

Les applications Watson Explorer vous permettent de développer rapidement des solutions pour obtenir des analyses de contenus et des connaissances cognitives. Grâce à ces applications, transformez vos activités les plus consommatrices en informations et assurez un retour sur investissement maîtrisé.

Les requêtes en langage naturel simplifient le processus de recherche, en permettant aux utilisateurs d'obtenir les connaissances qu'ils recherchent même s'ils n'ont qu'une formation ou une expertise préalable minimes.

Avantages essentiels

- Activités opérationnelles extrêmement efficaces.
- Meilleur engagement du client.
- Produits plus sûrs et innovants.
- Taux de conversion marketing plus élevé.



Visualisation unifiée de l'information

Le générateur d'applications Watson Explorer apporte les bonnes informations aux utilisateurs. Personnalisez chaque volet en fonction de différents indicateurs et sources pour pouvoir visualiser les informations de manière flexible et évolutive.



Analyser

Élargir la vision, agir plus efficacement

Les capacités cognitives d'analyse de contenus de Watson Explorer fonctionnent comme d'autres outils d'analyse structurée, en mettant en évidence des tendances, des modèles et des corrélations. Cependant, Watson Explorer offre un intérêt supplémentaire par sa capacité à extraire des connaissances dans des informations non structurées.

Alors que l'analyse structurée produit des connaissances sur les défis ou les opportunités métier (« quoi », « où », « quand »), l'analyse cognitive de contenus apporte des réponses sur le « pourquoi » et le « comment ».

Il est ainsi possible pour un industriel d'anticiper et d'éviter les accidents du travail, les rappels de produits coûteux et la publicité négative en analysant les énormes volumes de commentaires clients et de comptes rendus d'incident, et en les corrélant avec des données structurées pour identifier en amont les problèmes produit.

Watson Explorer ne nécessite pas de créer de modèles avancés ou d'écrire des volumes massifs de code. La solution permet en outre de produire des connaissances en quelques minutes, contre plusieurs semaines ou plusieurs mois auparavant. L'analyse réalisée par le Cognitive Miner et son assistant peut également être adressée aux applications de gestion unifiée des données de Watson Explorer, ce qui permet d'extraire des connaissances et des éléments de contexte des données non structurées.

Volet d'analyse personnalisée

Le volet d'analyse personnalisée permet d'explorer de manière détaillée des facettes spécifiques et de plus en plus précises de l'information. L'extrait ci-contre est un exemple de ce que peut voir un employé chargé de l'assurance qualité chez un constructeur automobile. Il peut rechercher, par exemple, des incidents spécifiques, des composants ou des environnements dans lesquels un compte rendu a été produit, mais aussi visualiser les tendances relatives à des défauts ou des dysfonctionnement de produits.

Custom Analysis

Topic

Date Added

Auto

Target Facets

- > Component
- Date Added
- > Environment
- ✓ Incident
 - Blowout
 - Burn
 - Collision
 - Deficiency
 - Electricity
 - Injury

Target Subfacets

- Component
- Environment
- Incident
- > Part of Speech
- > Phrase Constituent

Show Always

Show Subfacet

Multiple Select

Analyze



Apprentissage automatique pour le conseil cognitif

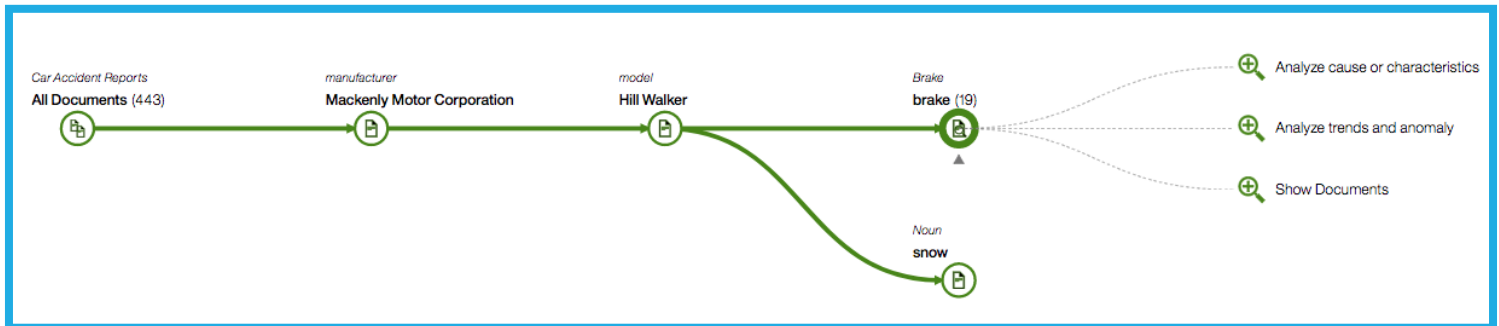
Trop souvent, les données et les connaissances de valeur sont masquées ou difficiles à obtenir. Il est même possible que vous passiez à côté d'une partie des informations parce que vous n'avez tout simplement pas pensé à les rechercher.

Le nouvel assistant cognitif apporte aux utilisateurs les données spécifiques dont ils ont besoin en facilitant l'élimination des informations sans intérêt. À cet effet, le modèle d'apprentissage automatique est facile à configurer et à étendre en fonction des besoins propres à votre secteur d'activité.

Cognitive Miner

Le Cognitive Miner de Watson Explorer permet de focaliser rapidement l'analyse sur les données non structurées, en éliminant les résultats accessoires et en produisant des informations pertinentes et spécifiques.

Le Cognitive Miner facilite la visualisation de ce processus en assurant une navigation assistée pour répartir les données en groupes plus petits (dates, mots clés, autres indicateurs), mais aussi en mettant en évidence des tendances et des variables communes.



Le Cognitive Miner en action

Dans cet exemple, le Cognitive Miner facilite le travail d'un employé chargé de l'assurance qualité chez un constructeur automobile. Dans l'exemple choisi, il s'agit d'isoler des incidents concernant un modèle de voiture donné qui rencontrait des problèmes de freinage sur la neige. Chaque étape du graphique limite le champ des données aux seuls comptes rendus d'incidents contenant les informations relatives à ce modèle de données et à ce problème spécifique. Résultat : le nombre de documents possibles passe de 444 à seulement 19.

IBM Watson Explorer Deep Analytics Edition produit des analyses de contenus à la vitesse et à l'échelle requises pour les volumes de données disponibles aujourd'hui, en conjuguant la puissance de l'apprentissage automatique et vos informations au profit de résultats métier plus performants. Bénéficiez d'une offre d'essai à titre gracieux de la solution Watson Explorer Deep Analytics Edition et commencez à explorer et analyser vos données, pour recevoir des conseils cognitifs.



IBM France

17 Avenue de l'Europe
92275 Bois Colombes Cedex

IBM, le logo IBM, ibm.com et Watson sont des marques d'International Business Machines Corp., déposées dans de nombreux pays du monde. Les autres noms de produits et de services peuvent être des marques d'IBM ou d'autres sociétés. Une liste actualisée des marques déposées IBM est accessible sur le web sous la mention « Copyright and trademark information » à l'adresse www.ibm.com/legal/copytrade.shtml

Ce document est considéré comme à jour à sa date initiale de publication et peut être modifié par IBM à tout moment. Toutes les offres ne sont pas disponibles dans chaque pays dans lequel opère IBM.

Les exemples de clients fournis ne sont mentionnés qu'à titre d'information. Les performances réelles peuvent varier selon les configurations et les conditions de fonctionnement spécifiques. Il appartient à l'utilisateur d'évaluer et de vérifier le fonctionnement d'autres produits ou programmes avec les produits et programmes d'IBM. LES INFORMATIONS CONTENUES DANS CE DOCUMENT SONT FOURNIES « EN L'ÉTAT », SANS AUCUNE GARANTIE EXPRESSE OU TACITE, NOTAMMENT SANS AUCUNE GARANTIE DE QUALITÉ MARCHANDE OU D'ADAPTATION À UN EMPLOI SPÉCIFIQUE, ET SANS AUCUNE GARANTIE OU CONDITION DE NON INFRACTION VIS-À-VIS DES LOIS. Les produits IBM bénéficient d'une garantie, conformément aux conditions générales des contrats dans le cadre desquels ils sont fournis.

© Copyright IBM Corporation 2018



Veuillez recycler