

解决方案名字：企业互联网站点集群管理平台

目标行业：通用

客户需求

目前，集团型企业内部门户站群建设存在各类问题，比如门户站点众多难以统一管理；网站各自建设功能考虑不完善、不统一，缺少整体安全性规划；网站资源不能共享等。

同时随着《中华人民共和国网络安全法》等国家法律法规的推出，互联网站点的安全正常运行已是企业必须做到的工作。关键门户网站应当列入企业关键基础设施，实施安全统一保障。

应用场景

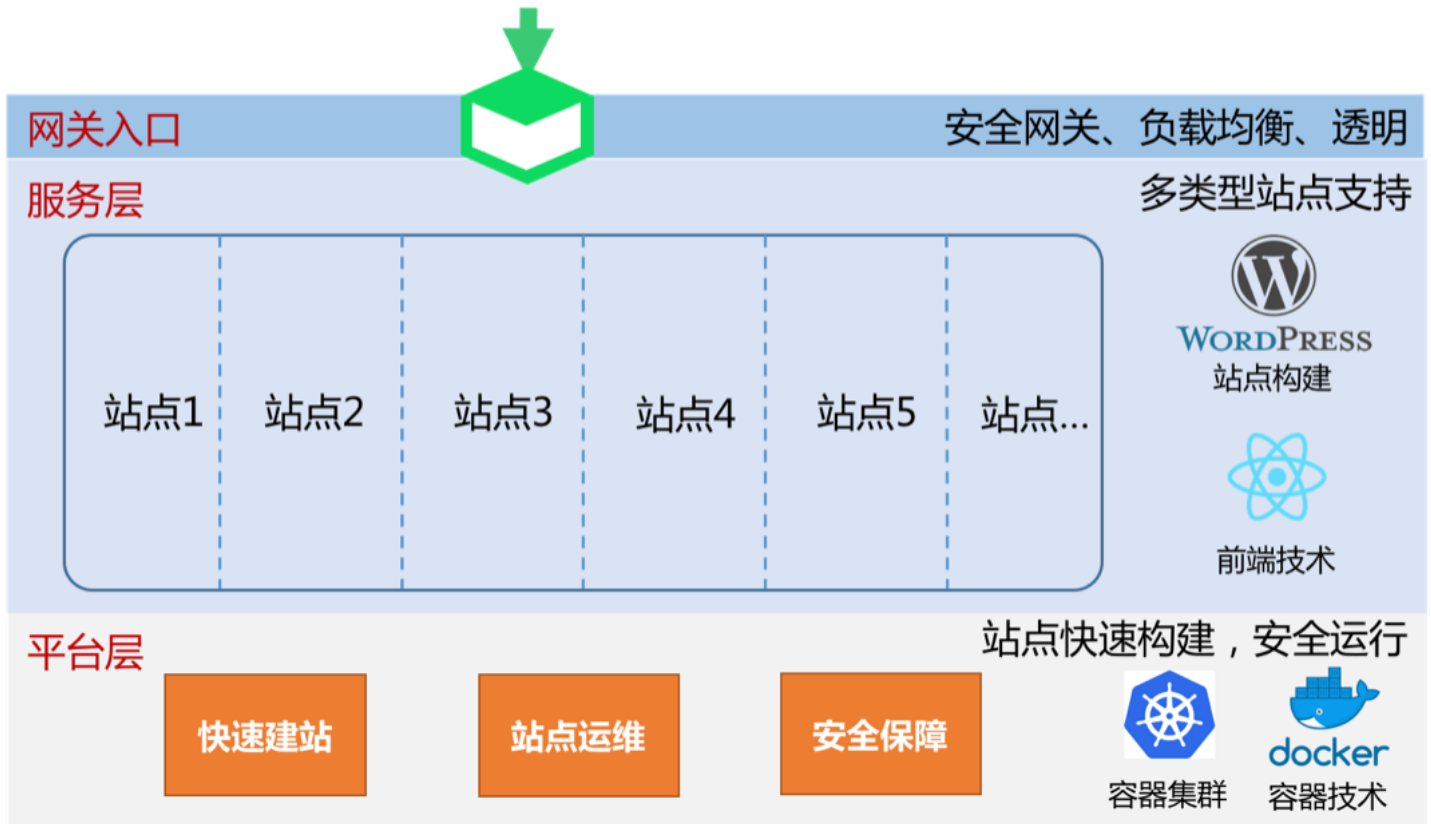
站群管理平台主要面向集团型企业。通过在企业内部署管理站群管理平台可以实现对面向互联网网站的全生命周期，从网站的发生成、上线部署到运行监控。平台从服务、平台等多个维度协助企业快速、安全地建设自己的网站，并实时监控网站的健康状态。

解决方案概述

站群管理平台基于IBM Cloud Private搭建容器集群，实现站点建设，租户隔离，出口管理，模板管理等建站相关功能。基于IBM Cloud Private的快速构建能力，用户可以轻松根据站点模板快速建设符合企业安全标准的门户网站，并基于初始站点根据用户需求进行进一步开发。



基于云原生的站群管理方案



主要组件

IBM Cloud Private

方案优势

站群管理平台从便捷、标准、安全、可靠四个方面具备优势：

- 1** 统一建站技术与网站架构，使企业站群建设工作更为可控。
- 2** 为站点搭建部署提速，简化站点建设步骤，方便站点更新升级。
- 3** 统一站点安全建设方案，提供站点监控、备份、防篡改能力。
- 4** 站点统一实现实时监测、自动恢复、系统资源控制，保障站点可靠性。



同时基于IBM Cloud Private的站群建设可以有效节约企业资源。在12核48G环境下初步估计可以运行57个活跃动态站点。

访问官方网站：<https://www.ibm.com/cloud-computing/cn-zh/products/ibm-cloud-private/>

免费咨询热线：400-668-0529 (工作日9:00-17:00)

发送电子邮件至：ibmcloud@cn.ibm.com



客户价值

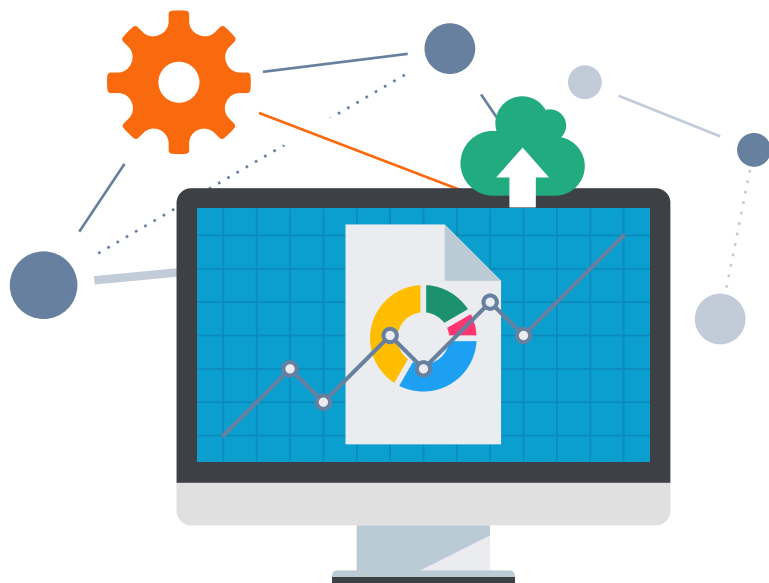
企业通过平台对内部互联网站点进行网站集群管理可以快速满足内部门户网站建设需求；对网站施行统一保障能够方便企业规范站点技术架构，满足国家对企业门户网站安全要求；同时基于容器技术的部署亦可协助企业降低建站成本。

合作伙伴介绍

上海宝信软件股份有限公司（简称宝信软件）系宝钢股份控股的上市软件企业，总部位于上海自由贸易试验区。

历经四十年发展，宝信软件在推动信息化与工业化深度融合、支撑中国制造企业发展方式转变、提升城市智能化水平等方面作出了突出的贡献，成为中国领先的工业软件行业应用解决方案和服务提供商。公司产品与服务业绩遍及钢铁、交通、医药、有色、化工、装备制造、金融、公共服务、水利水务等多个行业。

近年来,宝信软件紧紧围绕“互联网+”、“中国制造2025”等国家战略，致力于推动新一代信息技术与制造技术融合发展，引领中国工业化与信息化的深度融合，促进制造企业从信息化、自动化向智慧制造迈进；同时，公司还持续强化智慧城市相关领域的开拓，在智能交通、智慧楼宇、公共服务等领域也拥有强大实力，努力推动智慧城市创新。公司顺应IT产业和技术的发展趋势，借助商业模式创新，全面提供工业互联网、云计算、数据中心（IDC）、大数据、智能装备等相关产品和服务，努力成为贯彻推动“工业4.0”与“中国制造2025”战略的行业领军企业，成为智慧城市建设与创新的中坚力量。



访问官方网站: <https://www.ibm.com/cloud-computing/cn-zh/products/ibm-cloud-private/>

免费咨询热线: 400-668-0529 (工作日9:00-17:00)

发送电子邮件至: ibmcloud@cn.ibm.com

