

# IBM Application Discovery and Delivery Intelligence

了解企业应用程序相互依赖性以及潜在变更的影响



---

## 关键优势

- 制定重要管理决策
  - 提高技术交付团队的性能
  - 提升应用程序质量与合规性
- 

## 产品概述

手动了解一个复杂的应用程序环境，最主要的困难之一在于“你不知道自己不知道什么”；重新掉头去研究架构和程序设计，并希望当前版本的源代码与它们完全一致，整个过程既耗费时间又容易出错。

Application Discovery and Delivery Intelligence 提供应用程序发现和分析工具包，从初次发现到深入了解，都能帮助您让应用程序产品组合发挥最大效用。它会分析、关联并显现不同应用程序组件之间的关系，在应用程序生命周期内加快对应用程序的了解。它可在多种语言和环境运行，提供一致的理解和测量结果。通过显现内部应用程序结构、依赖性和关系以及自动生成文档，ADDI 是支持活动不可或缺的工具，也是实施应用程序增强和修改的前驱工具。它专为所有技术人员设计。还为软件质量和产品组合管理提供应用程序复杂性和易维护性指标。

ADDI 可关联不同应用程序组件之间的关系、组件的 IT 基础架构以及组件消耗的资源，从而消弭应用程序与运营之间的差距，并增进生产支持和根本原因分析。它可在多种语言和环境运行，提供一致的理解和测量结果。它可以解析不同应用程序组件（例如源代码、开源 (OS) 脚本，包括文件、屏幕映射、事务、消息传送系统数据、应用程序服务器数据等），并随后显现跨应用程序和内部应用程序的结构和依赖性，用户可以借助这种能力选择自己的起点，并根据需要浏览导航或深入研究，以便精准确定分析的范围和级别。



有许多可视化和报告选项为此功能提供了补充，以使用户可以准确界定分析的范围和深度。

### ADDI 映射层次结构

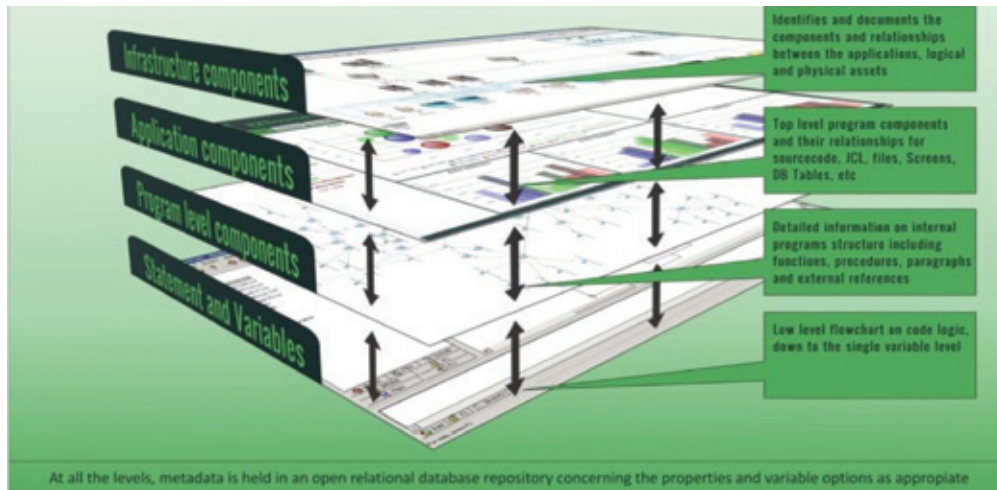


图 1: ADDI 映射层次结构基于开放的联合架构，即它存储的信息用作单个资源库，为所有 ADDI 工具提供支持，与其他相关信息集成的客户驱动的报告也可从外部访问这些工具

### ADDI 元素

提供许多不同的选项，以便根据要求和结果显示分析。举例来说，一项具体的分析可能需要披露不同类型组件之间复杂的相互依赖性，因此，ADDI 提供用户可定义的依赖性级别、筛选和不同的可视化布局，从而帮助用户最准确地理解这些依赖性。在分析的所有阶段，ADDI 都会同步源配置管理系统和操作数据，以便生产支持工程师和开发人员能够准确掌握功能的执行情况。

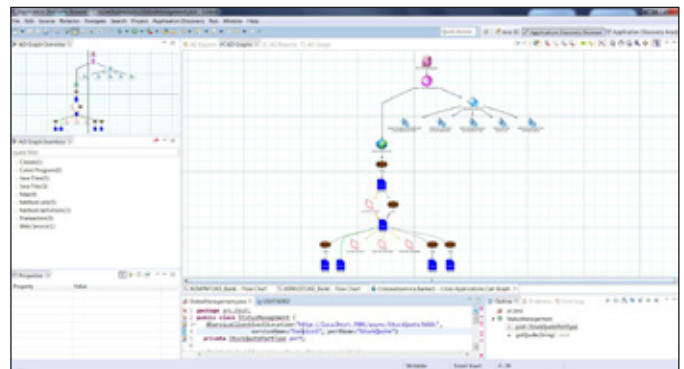


图 2: 跨应用程序调用图，显示了银行业应用程序各组件之间的关系

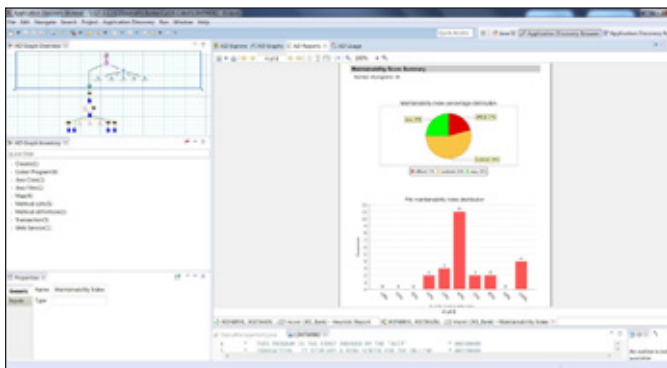


图 3: 易维护性评估有助于评估变更工作量

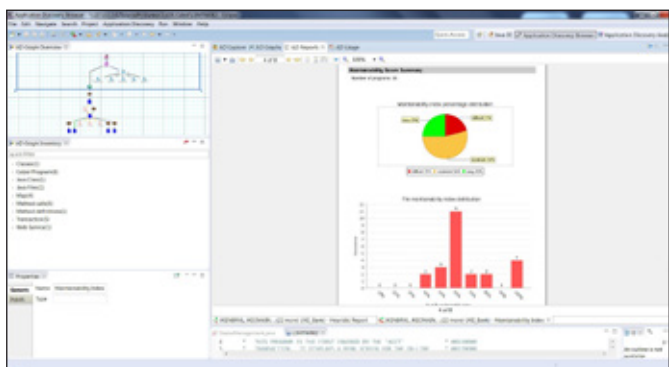


图 4: 应用程序组成部分流程图级别的视图，支持在作出变更之前了解其逻辑

除了这一内部分析之外，ADDI 还纳入了数据库和接口组件，以便这些理解中包含所有重要方面，并将这些观点作为开始处理事务的起点。如果是手动进行分析，甚至难以回答一些直观的问题，例如“这个数据库表在哪里使用？”或者“MQ 会集成到应用程序的什么地方？”，而 ADDI 则可以在数秒之内提供完整的答案。

举例来说，“用途报告可在作出变更之前找出在哪里使用了资源（参阅图 5）”。

### 潜在优势

ADDI 是全面了解应用程序资产并获取正确信息的关键，以便于：

- 制定重要的管理决策
- 提高技术交付团队的绩效
- 提升应用程序质量与合规性

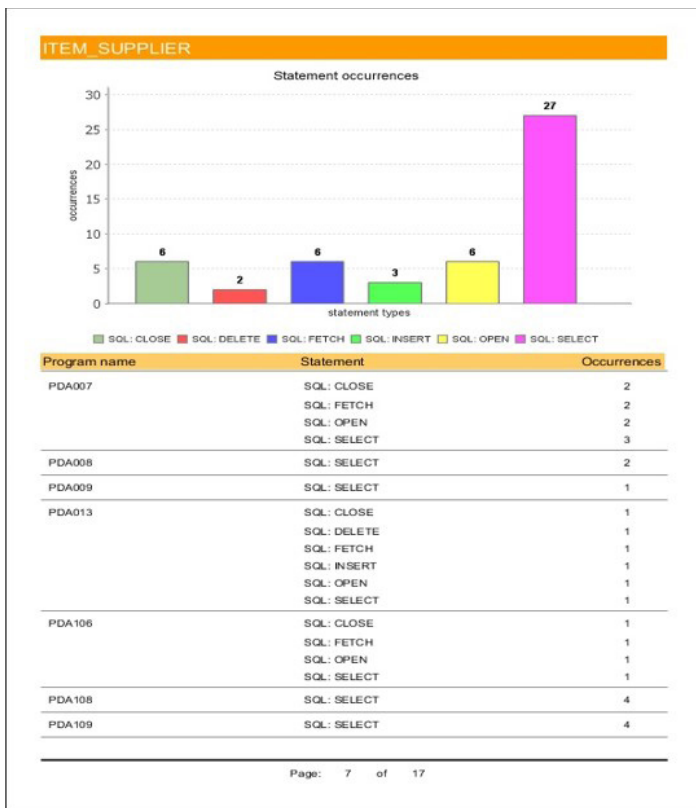


图5: 用途报告，在作出变更之前确定在哪里使用了资源

几乎没有组织是在“处女地”环境下开发或实施应用程序的，因此了解现有的环境、复杂的相互依赖性以及变更的规模和范围，对于计划、设计、执行和记录 IT 应用程序变更项目而言至关重要。通过掌握这些关键活动所基于的准确信息，可以实现切实优势：

ALM 阶段	典型节省	基础
评估	70 - 85%	提高准确性，改善变更影响分析，在当前系统的基础上增进占用空间了解
要求	20 - 35%	自动化文档
规划	30 - 50%	详细的执行计划和基于任务的资源/成本估算
开发	30 - 50%	减少返工，提高资源生产效率
文档	60 - 90%	按需和自动化
测试	30 - 50%	减少错误
支持和维护	30 - 40%	提高资产效率和资源生产效率
整体	30 - 50%	保守处理业务案例

注：此表中显示的百分比基于 2013 年至 2015 年期间开展的客户调查、行业分析师指导以及行业参考框架。



## z Systems 简介

如要了解更多有关 IBM z13 (z13) 的信息，请联系 IBM 代表或 IBM 业务合作伙伴，或者访问以下网址：  
[ibm.com/systems/z13](http://ibm.com/systems/z13)

此外，IBM 全球融资部可以帮助您以最经济高效和最具策略性的方式获得您企业所需的 IT 解决方案。对于符合信用要求的客户，我们可以定制最适合您业务需求的 IT 融资解决方案，实现高效的现金管理，并降低您的总拥有成本。IBM 全球融资部是您为关键 IT 投资筹集资金、推动您企业向前发展的最明智选择。如需更多信息，请访问：[ibm.com/financing](http://ibm.com/financing)

© Copyright IBM Corporation 2017

IBM Corporation  
Software Group  
Route 100  
Somers, NY 10589

美国印制  
2016 年 11 月

IBM、IBM 徽标、ibm.com 和 EZsource 是 International Business Machines Corp. 在全球许多司法辖区的注册商标。其他产品和服务名称可能是 IBM 或其他公司的商标。IBM 商标的最新列表可在下述网页的“版权和商标信息”中查看：[ibm.com/legal/copytrade.shtml](http://ibm.com/legal/copytrade.shtml)

Java 和所有基于 Java 的商标与徽标均为 Oracle 和/或其关联公司的商标或注册商标。

本文档为初始发布日时的最新文档，IBM 可能随时对其进行更改。IBM 并未在每个开展业务的国家/地区提供所有产品/服务。

本文档中的信息“按原样”提供，不带任何明示或暗示的保证，包括不带任何适销性、对特定用途的适用性的保证，以及任何不侵权的保证或条件。

IBM 根据提供产品时的协议条款与条件提供产品担保。

客户负责确保遵守所有适用的法律和法规。IBM 不提供其服务或产品能确保客户符合所有法律或法规的法律意见、声明或保证。



请回收利用