

LA RUPTURA:

De su ex a su próxima solución de MDM o EMM

Una divertida guía de cinco pasos para una migración fácil y exitosa



¿Qué salió mal?



Las cosas no terminaron bien, usted está molesto



Estaba pagando demasiado



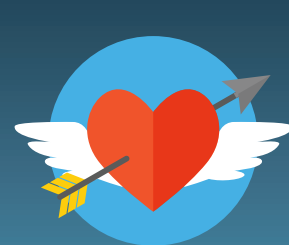
Se le escapó la oportunidad y no logró implementarla



No logró cumplir con los estándares



No satisfacía sus ambiciones



Aún está buscando "la solución de su vida"

Aviso:

Si solo cuenta con algunos dispositivos implementados, puede olvidarse muy rápido de su solución de gestión de dispositivos móviles (MDM) o de gestión de movilidad empresarial (EMM).

Si implementó entre cientos y decenas de miles de dispositivos, necesitará seguir nuestros consejos expertos para facilitar el proceso.

Al final del documento encontrará consejos prácticos que pueden serle útiles.

Cinco pasos para el éxito de su transición:



1. Examine una nueva solución.

FAMILIARÍCESE EN UN ENTORNO DE PRODUCCIÓN COMPLETO.

Los entornos de pruebas o de QA no siempre muestran lo que realmente ocurrirá en la implementación final. Haga preguntas difíciles:

- ¿Algún aspecto de esta solución le irrita?
- ¿Es todo lo que le prometieron?
- ¿A los usuarios de las versiones de prueba les gusta la experiencia?
- ¿Le gusta la interfaz de usuario (UI)?
- ¿Se trata de una solución más inteligente?
- ¿Es capaz de gestionar usuarios, terminales y todo lo demás?



2. ¿Qué es lo que de hecho estaba funcionando?

AUNQUE ES MOMENTO DE UN NUEVO COMIENZO, NO ES NECESARIO REINVENTAR LA RUEDA.

Reproduzca las políticas de dispositivos, aplicaciones y seguridad más populares en su nueva solución. No se deje llevar ni incluya todas las políticas existentes: copie solo lo que es bueno.



3. Planifique con anticipación esta vez.

SEA SINCERO Y ABIERTO CON SUS USUARIOS FINALES Y DÍGALES QUE ESTÁ CONSIDERANDO UN CAMBIO.

Infórmeles sobre las nuevas funciones y funcionalidades que ahora estarán a su disposición. Destaque cómo podrán tener una experiencia de usuario mejor y más segura. Además, explique detalladamente los pasos que necesitarán seguir para realizar la transición sin que su productividad se vea afectada. Recomendamos que las notificaciones de e-mail y las sesiones de capacitación comiencen cuando falten tres meses, dos meses, dos semanas y una semana, y que a continuación se envíen notificaciones diarias.

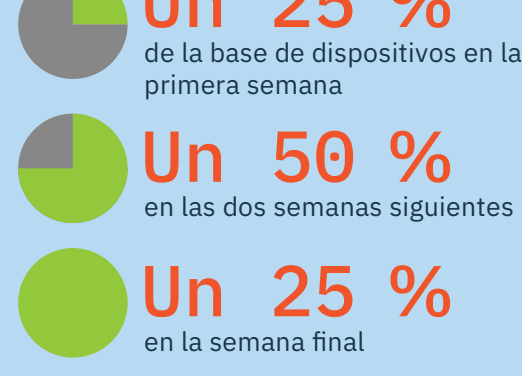


4. Ponga todo en funcionamiento. Ahora es oficial.

CONSIDERE UN PLAZO DE TRANSICIÓN REALISTA.

Incluso las organizaciones con más de 100.000 usuarios pueden establecer metas internas. Aunque algunas personas puedan considerar esto como una estrategia agresiva, las implementaciones de éxito pueden basarse en un plan de 30 días con el siguiente cronograma. Tenga en cuenta que 30 días después aún habrá rezagados; usted necesitará obligarlos a realizar la transición bloqueando el acceso a todos los recursos corporativos mediante sus terminales.

Plan de implementación de éxito en 30 días



5. ¿Felices para siempre?

AHORA QUE TODOS SUS DISPOSITIVOS ESTÁN EN EL MISMO LUGAR, ES MOMENTO DE APROVECHAR LAS NUEVAS FUNCIONES Y FUNCIONALIDADES QUE SIEMPRE HA BUSCADO.

Ha atraído la atención de los usuarios y debe mantenerla a medida que finaliza la implementación para asegurarse de que comprendan qué hay de nuevo y cómo usarlo. También es momento de explorar nuevas opciones con relación a la creación de contenido, a la analítica y la información cognitiva, a los catálogos unificados de aplicaciones, a la gestión de identidades y a la gestión de amenazas móviles para lograr un enfoque de gestión más sólido.

Consejos prácticos

▶ ¿Está realizando una transición de la infraestructura local a la nube?

Su vida está a punto de volverse más fácil. Las soluciones de nube se integran muy fácilmente con su infraestructura empresarial y usted ya no necesitará perder tiempo actualizando y realizando el mantenimiento del hardware. Ahora puede pensar en lo que realmente importa: ¡las necesidades del usuario y los casos de uso!

▶ ¿Está buscando una solución de contenedor para e-mail, calendario y contactos?

Sus usuarios probablemente se lo agradecerán. Ahora puede mostrarles una clara separación entre los datos personales y corporativos. Ofrezcales la privacidad que necesitan para hacer lo que quieran, manteniendo la capacidad de proteger los datos corporativos.

▶ ¿Desea darle la vuelta al juego?

Las capacidades de seguridad ayudan a los líderes clave de TI y de seguridad tanto en los retos diarios como en las tareas rutinarias, liberando tiempo y recursos, y aumentando la eficiencia.

▶ ¿Necesita un poco de ayuda a lo largo del camino?

Los administradores deberían aprovechar los servicios que el proveedor ofrece para ayudar en la transición, con auténticos expertos que viven y respiran lo que usted está tratando de lograr.



¡Dé hoy mismo el primer paso!

DESCUBRA AHORA TODOS LOS BENEFICIOS DE IBM MaaS360 | With Watson™

Compare las capacidades de gestión unificada de terminales (UEM), de EMM o de MDM actuales de su organización con la primera y única solución de UEM cognitiva del sector. Si está interesado en obtener más información sobre los servicios de preparación para la implementación de IBM® MaaS360®, incluída la ayuda para comenzar rápidamente y reducir al mínimo el tiempo de obtención de valor, visite ibm.com/MaaS360.



© Copyright IBM Corporation 2017. Todos los derechos reservados. IBM, el logotipo de IBM, ibm.com MaaS360 y Watson son marcas o marcas registradas de International Business Machines Corporation en los Estados Unidos.

WG912371-COES-01