

- 01 Introduction
- 02 Pourquoi hybride, pourquoi ouvert ?
- 03 Le cas d'étude
- 04 Cas d'usage
- 05 Pourquoi IBM - La différence du cloud hybride ouvert

# Moderniser ↪ votre IT avec une stratégie de cloud hybride ouvert



La vie moderne est complexe et le cloud nous relie à tout ce qui nous entoure. Avec une approche de cloud hybride ouvert au cœur de votre stratégie informatique, vous ouvrez la voie à un avenir plus gratifiant.



# 01

## Innovation, sécurité ou vitesse ? Oui, oui et oui.

« Une infrastructure de cloud hybride basée sur des normes ouvertes est essentielle pour obtenir un avantage concurrentiel. »<sup>3</sup>

De nos jours, le business s'avère dynamique et complexe, et les responsables informatiques sont confrontés à des défis qui le sont tout autant. Vous devez équilibrer l'innovation et la rapidité avec la flexibilité, l'agilité et la sécurité, et créer des environnements informatiques capables de s'adapter aux charges de travail plus complexes, aux applications interdépendantes et à davantage de données en périphérie afin de mieux connecter les clients, les partenaires et les employés. Avec tous ces défis, il n'est pas surprenant que, selon une nouvelle étude de Forrester Consulting, « ... seulement 21 % des responsables informatiques interrogés aient déclaré avoir pleinement confiance en la capacité de l'infrastructure actuelle de leur entreprise à prendre en charge les exigences croissantes des charges de travail des applications. »<sup>1</sup>

En tant que responsable informatique, vous disposez probablement d'une combinaison de clouds publics et privés en plus de votre infrastructure informatique sur site. Il est également très probable que vous fassiez appel à plusieurs fournisseurs de cloud, et que vous disposiez de fait d'un environnement *multicloud*. La synergie complète entre vos environnements multicloud mixtes et votre infrastructure informatique, incluant les systèmes, les services et le stockage, constitue votre *cloud hybride*.

Un environnement de cloud hybride *ouvert* est construit sur une architecture open source. Il offre de la flexibilité en vous permettant de travailler *au sein* de votre architecture informatique, indépendamment du type d'architecture. Un système ouvert vous permet d'orchestrer plusieurs propriétés cloud avec votre infrastructure sur site, créant ainsi un environnement unifié optimisé pour répondre à vos exigences métier actuelles les plus rentables. Sur les quelque 1 300 responsables informatiques interrogés en 2021 pour le rapport Red Hat®, *The State of Enterprise Open Source*, « 82 % sont plus susceptibles de sélectionner un fournisseur qui contribue à la communauté open source. »<sup>2</sup>

# 02

## Pourquoi hybride et pourquoi ouvert ?

« Coca-Cola European Partners (CEEP) a signé un accord pluriannuel avec IBM afin d'accélérer sa transformation vers un environnement de cloud hybride ouvert. »<sup>4</sup>



La proposition de valeur du cloud hybride est basée sur l'idée que la valeur de la transformation peut être déverrouillée en une série d'étapes progressives. Le choix d'une voie hybride permet aux entreprises de s'appuyer sur leurs investissements existants et de bénéficier progressivement des avantages du cloud, souvent en commençant sur site, plutôt que d'attendre une reconstruction complète sur le cloud public. De plus, une approche de cloud hybride *ouvert* permet de déverrouiller la valeur qui pourrait actuellement être limitée par des silos qui ne permettent pas aux processus et aux données de se connecter entre chaque silo.

**Les principales sources de valeur dans une approche de cloud hybride ouvert proviennent des cinq catégories clés ci-dessous :**

1. Forte accélération de l'activité commerciale
2. Productivité accrue des développeurs
3. Meilleure efficacité des infrastructures
4. Amélioration de la gestion des risques et de la conformité
5. Flexibilité stratégique à long terme

Une étude commandée par IBM a impliqué plus de 30 entreprises de premier plan qui ont mis en œuvre différents degrés d'adoption du multcloud hybride. L'une des principales conclusions était que plus la part des charges de travail déployées de manière cohérente sur une plateforme de cloud hybride était élevée, au lieu d'être cloisonnées dans un cloud public, plus la valeur était déverrouillée. Selon l'IBM Institute for Business Value (IBV), « la valeur dérivée d'une technologie de plateforme entièrement hybride et multcloud et d'un modèle d'exploitation à grande échelle est 2,5 fois supérieure à la valeur dérivée d'une plateforme unique et d'une approche de fournisseur cloud unique. »<sup>5</sup>

Explorez le document [Unlock the business value of hybrid cloud \(PDF, 611 Ko\)](#).

# 03

## Optimiser la valeur métier de votre environnement multicloud hybride

« Les DSI doivent être en mesure d'offrir une capacité qui intègre de manière transparente les tâches sur différents types de clouds et sur une infrastructure informatique entière. »<sup>5</sup>

Le rôle du cloud hybride en tant que source de compétitivité stratégique s'accroît. Selon IBV, pour tirer le meilleur parti d'un environnement multicloud complexe et hybride, vous devez être capable d'orchestrer différents types de clouds et d'infrastructures informatiques. Vous avez besoin d'une plateforme de développement d'applications qui s'exécute sur n'importe quel cloud et de charges de travail qui s'exécutent de manière transparente sur plusieurs clouds.<sup>5</sup>

**Quels que soient vos objectifs de transformation métier et informatiques, une approche multicloud hybride ouvert peut vous aider à :**

1. Encourager davantage l'innovation et réduire les délais de commercialisation.
2. Protéger vos données et gérer les évolutions réglementaires.
3. Booster la productivité des développeurs tout en développant plus rapidement de nouveaux produits.
4. Simplifier la complexité de votre infrastructure tout en rationalisant vos opérations.
5. Adopter rapidement de nouvelles technologies tout en transférant vos frais d'investissement vers vos dépenses opérationnelles.

Le tout dans un environnement de cloud hybride ouvert qui permet la portabilité multifournisseur et élimine l'enfermement propriétaire, avec la sécurité au cœur du processus.

En adoptant une stratégie de cloud hybride ouvert, vous pouvez créer une infrastructure cloud et informatique intégrée et unifiée qui permet à tous vos environnements de fonctionner ensemble de manière transparente. Cela garantit à votre entreprise l'accès aux données dont elle a besoin pour mener ses activités à bien tout en optimisant les dépenses. Ainsi, vous créez une expérience agréable, agile, flexible et rentable pour vos utilisateurs, et transformez votre entreprise sans renoncer à ce dont vous et vos utilisateurs avez besoin.

# 04

## Moderniser et innover avec la stratégie de cloud hybride d'IBM

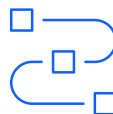
Une stratégie de cloud hybride ouvert intègre et connecte votre infrastructure multicloud et informatique pour créer une unité plus efficiente. Elle brise les silos cloud et permet la gestion et le contrôle de votre environnement de cloud hybride. Elle vous aide également à créer une base d'architecture ouverte interconnectée, offrant à votre entreprise la flexibilité et l'efficience qu'elle exige.

Notre approche de cloud hybride ouvert permet de créer une plateforme unifiée sur laquelle exécuter et gérer vos activités. En intégrant et en connectant tous vos environnements multicloud et votre infrastructure informatique, cela vous aidera à :



### Moderniser

Modernisez vos applications et vos données, en les connectant et en les intégrant dans un environnement de cloud hybride distribué.



### Optimiser

Optimisez votre infrastructure afin de démocratiser vos déploiements de charges de travail avec une agilité et une flexibilité intégrées et consommées as a service.



### Réduire les risques

Anticipez les risques avant qu'ils ne se produisent afin de maintenir vos charges de travail réglementées conformes, plus sûres et résilientes, en stimulant l'innovation.

La stratégie de cloud hybride d'IBM consiste à vous rencontrer là où vous en êtes dans votre parcours. Nous ne vous demanderons pas de remplacer ce que vous avez ou de reconstruire à partir de zéro. Notre stratégie vise à comprendre quels sont vos objectifs métier et informatiques et à vous aider à les atteindre de la manière la plus efficiente. Il s'agit d'une différenciation de valeur significative conçue pour vous aider à optimiser vos ressources et à améliorer les délais de mise sur le marché.

# 05

## Une stratégie de cloud hybride qui intègre tout

« Nous avons opté pour l'architecture IBM de cloud hybride associée à Red Hat OpenShift. Elle nous apporte la souplesse nécessaire pour optimiser nos opérations dans différentes plateformes de cloud public, en prévision de nos besoins futurs. »<sup>4</sup>

**Peter Brickley**

Chief Information Officer,  
Coca-Cola European Partners plc

[Découvrir notre étude de cas Coca-Cola](#) →

IBM et Red Hat ouvrent votre environnement de cloud hybride

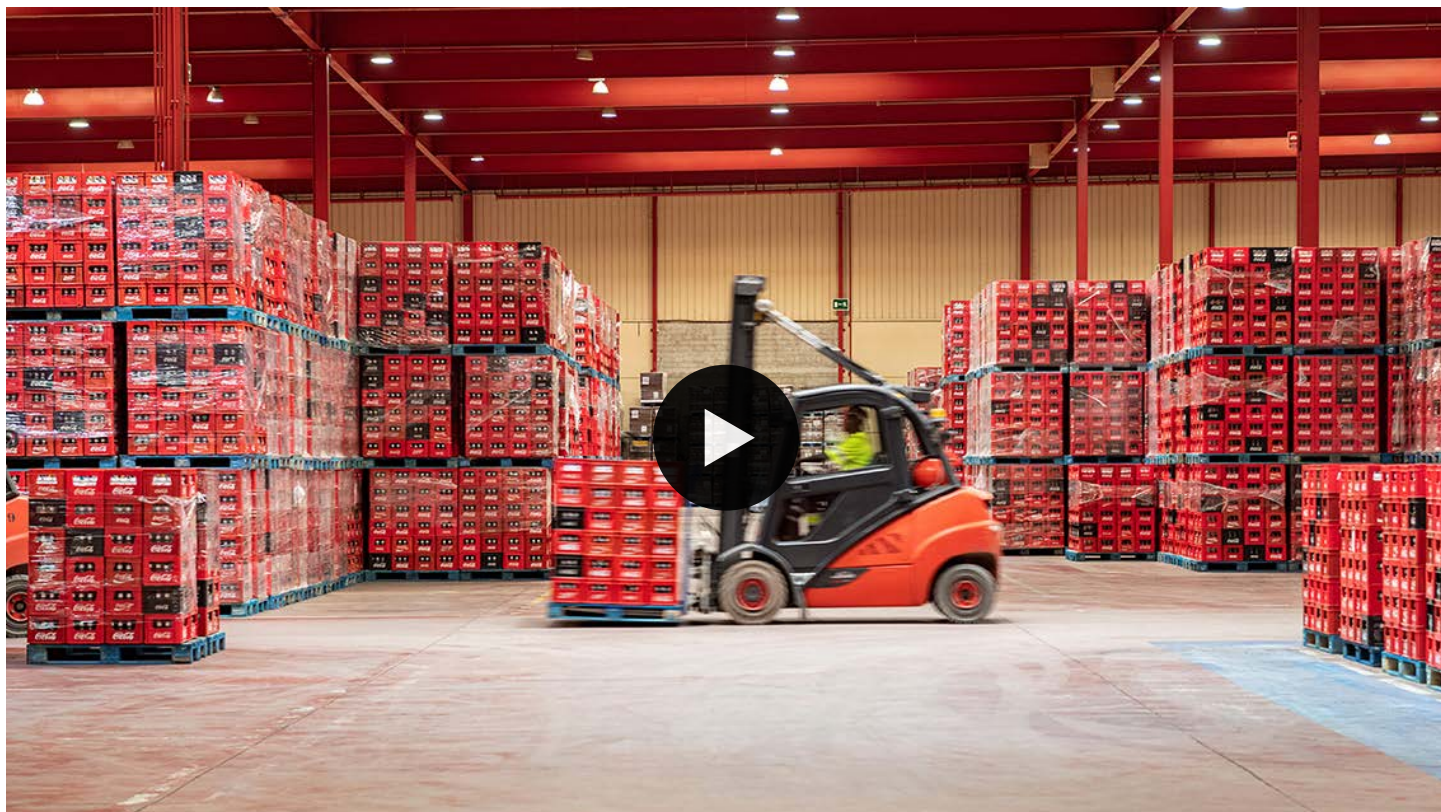
IBM tire parti de l'architecture open source ancrée dans Red Hat® OpenShift® pour libérer tout le potentiel de notre stratégie de cloud hybride. Red Hat OpenShift fait partie des plateformes Kubernetes les plus robustes, avec des opérations automatisées complètes permettant de gérer les déploiements de cloud hybride et multicloud, optimisées pour la productivité des développeurs et l'innovation. IBM et Red Hat proposent l'une des plateformes de cloud hybride les plus complètes et extensibles du marché actuel. Une fois mise en œuvre, notre approche de cloud hybride ouvert intègre des clouds et des infrastructures sur site pour vous offrir une interopérabilité simple et fluide.

Avec Red Hat OpenShift qui sous-tend l'architecture de cloud hybride ouvert d'IBM, vous disposez d'un système d'exploitation unique et d'une plateforme d'orchestration de conteneurs qui vous permet de déployer des applications sans aucune dépendance matérielle, partout dans votre infrastructure. Dans votre environnement multicloud également, vous créez une approche de cloud hybride ouvert qui offre le plus haut degré de flexibilité, car il est indépendant du fournisseur.

Un cloud intégré et ouvert

IBM et Red Hat vous aideront à créer un environnement de cloud intégré moderne qui maximise la valeur métier de vos investissements informatiques de la manière la plus efficiente et la plus économique possible. Répondez aux demandes complexes du marché et aux exigences réglementaires tout en décomposant les silos cloud, et en ouvrant la voie à davantage d'innovation. Notre stratégie de cloud hybride intégré et ouvert prend en charge la modernisation de vos applications et de vos données et l'optimisation de votre infrastructure pour créer une efficacité et une valeur accrues.

Pour plus de détails sur la manière d'extraire une valeur métier maximale de l'approche multicloud hybride ouvert d'IBM, ouvrez le document IBV, [Unlock the business value of hybrid cloud \(PDF, 625 Ko\)](#).



[Coca-Cola European Partners Leverage IBM's Open Cloud Architecture \(0:46\)](#)

### Notes de bas de page

1. *Tirez-vous le meilleur parti de votre cloud hybride ?* Un document de Forrester Consulting de Thought Leadership commandé par IBM, mars 2022. [Inscrivez-vous ici pour télécharger le rapport.](#)
2. [The State of Enterprise Open Source: A Red Hat Report](#), Red Hat, Inc., juin 2022.
3. [Outperforming Businesses: Realize 2.5-x value with a hybrid cloud platform approach \(PDF, 1 Mo\)](#), un livre blanc sponsorisé par IBM, Hurwitz & Associates, 2020.
4. [Coca-Cola European Partners accélère sa transformation stratégique](#), étude de cas IBM, octobre 2020.
5. [The hybrid cloud platform advantage: A guiding star to enterprise transformation \(PDF, 340 Ko\)](#), IBM Institute for Business Value, juin 2020.



© Copyright IBM Corporation 2022

Compagnie IBM France  
17 avenue de l'Europe  
92275 Bois-Colombes Cedex

Produit aux États-Unis d'Amérique  
1er mars 2022

IBM et le logo IBM sont des marques ou des marques déposées d'International Business Machines Corporation, aux États-Unis et/ou dans d'autres pays. Les autres noms de produits et de services peuvent être des marques d'IBM ou d'autres sociétés. Une liste actualisée des marques d'IBM est disponible sur [ibm.com/trademark](http://ibm.com/trademark).

Red Hat et Red Hat OpenShift sont des marques de Red Hat Inc. ou de ses filiales aux États-Unis et/ou dans d'autres pays.

L'information contenue dans ce document était à jour à la date de sa publication initiale, et peut être modifiée sans préavis par IBM. Les offres mentionnées dans le présent document ne sont pas toutes disponibles dans tous les pays où IBM est présent.

Toutes les références clients mentionnées illustrent comment certains clients ont utilisé les produits IBM et précisent les résultats qu'ils ont pu enregistrer. Les coûts environnementaux réels et les caractéristiques des performances varient selon les configurations et les conditions de chaque client. Contactez IBM pour voir ce que nous pouvons faire pour vous.

LES INFORMATIONS CONTENUES DANS LE PRÉSENT DOCUMENT SONT FOURNIES « EN L'ÉTAT », SANS AUCUNE GARANTIE EXPLICITE OU IMPLICITE. IBM DÉCLINE NOTAMMENT TOUTE RESPONSABILITÉ RELATIVE À CES INFORMATIONS EN CAS DE CONTREFAÇON AINSI QU'EN CAS DE DÉFAUT D'APTITUDE À L'EXÉCUTION D'UN TRAVAIL DONNÉ. Les produits IBM sont garantis conformément aux dispositions des contrats.

Déclaration de pratiques de sécurité recommandées : La sécurité des systèmes informatiques inclut la protection des systèmes et de l'information par la prévention, la détection et la réponse aux accès inopportuns provenant de l'intérieur comme de l'extérieur de l'entreprise. Un accès non autorisé peut se traduire par la modification, la destruction ou une utilisation inadéquate ou malveillante de vos systèmes, y compris l'utilisation de ces derniers pour attaquer d'autres systèmes. Aucun système ou produit informatique ne devrait être considéré comme entièrement sécurisé et aucun produit, service ou mesure de sécurité ne peut être totalement efficace pour empêcher l'utilisation ou l'accès abusifs. Les systèmes, les produits et les services IBM sont conçus pour s'intégrer à une approche de sécurité complète, qui implique nécessairement des procédures opérationnelles supplémentaires, et peuvent avoir besoin d'autres systèmes, produits ou services pour optimiser leur efficacité. IBM NE GARANTIT PAS QUE TOUS LES SYSTÈMES, PRODUITS OU SERVICES SONT À L'ABRI DES CONDUITES MALVEILLANTES OU ILLICITES DE TIERS OU QU'ILS PROTÈGERONT VOTRE ENTREPRISE CONTRE CELLES-CI.

Il incombe au client de s'assurer de la conformité avec la législation et les réglementations applicables. IBM n'émet aucun avis juridique et ne garantit pas que ses services ou produits sont conformes à la législation ou à la réglementation applicable.