

Autentique de forma contínua as identidades digitais do consumidor e do funcionário

Transforme seu programa IAM com
a identidade como serviço

Validando as identidades do usuário

Continuidade facilitada

Eliminando a dificuldade das senhas

O que procurar em uma solução de Identity and Access Management (IAM)

IBM Security Verify

Validando as identidades do usuário

“Protegendo a identidade on-line” é uma frase ouvida diversas vezes em todos os mercados. A maioria das empresas implementa medidas extensas para validar identidades de usuário e proteger seus ativos críticos contra ataques, no entanto, violações e ataques ainda representam uma ameaça.

As violações relacionadas à identidade digital são um dos principais impulsionadores da perda de dados do consumidor, incluindo informações pessoais e financeiras, e da perda de dados internos da empresa, como o acesso a registros e controles internos. O custo médio de uma violação de dados é de US\$ 4,24 milhões.¹ As empresas violadas não perdem somente dados, elas podem perder a confiança do público.

Após uma violação de segurança, os consumidores geralmente vêem as empresas afetadas como pouco confiáveis, o que pode levar à perda de negócios.

À medida que mais empresas migram para a nuvem, a busca continua por medidas de segurança para autorizar e autenticar usuários internos e externos sem afetar negativamente a jornada do usuário.

Espera-se o crescimento da identidade como serviço a uma taxa anual de 14,1% nos próximos cinco anos, à medida que mais empresas buscam aproveitar os benefícios da computação em nuvem.² O objetivo das empresas é ter a validação de identidade para consumidores e funcionários, mas de maneira transparente e sem problemas.

Após uma violação de segurança, os consumidores costumam ver as empresas afetadas como pouco confiáveis.



O IDaaS precisa realmente ser complicado?

Conecte usuários e dispositivos de nuvem, móveis e locais a aplicativos de negócios em qualquer lugar. Descubra o poder da identidade como serviço (IDaaS) neste breve vídeo.

[Assista ao vídeo →](#)

Validando as identidades do usuário

Continuidade facilitada

Eliminando a dificuldade das senhas

O que procurar em uma solução de Identity and Access Management (IAM)

IBM Security Verify

Continuidade facilitada

Hoje, as empresas enfrentam muitos desafios quando são confrontadas com o gerenciamento de identidade e acesso. Muitos desses desafios decorrem da necessidade de processos seguros que ofereçam simultaneamente uma experiência contínua. Para fornecer essas experiências, as organizações devem:

Confirmar as identidades de clientes e funcionários

As empresas devem confirmar e autorizar continuamente todas as interações do usuário e fornecer autenticação contínua ao longo da jornada do usuário.

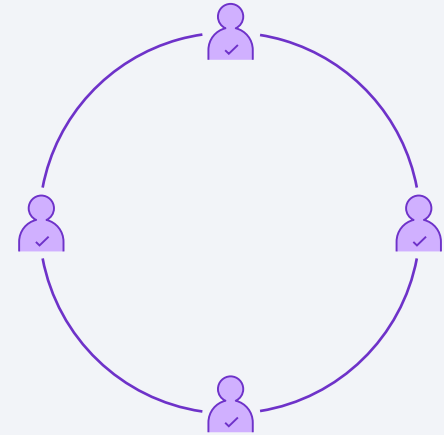
Monitorar eventos de autenticação

Identificar padrões suspeitos de comportamento continua sendo um desafio. Para reconhecer um usuário fraudulento, as organizações precisam conhecer todas as atividades do usuário, além de terem a capacidade de monitorar e identificar quando um comportamento incomum do usuário é exibido.

Aplicar a segurança em plataformas digitais

Com o aumento no uso de dispositivos móveis, mais e mais dispositivos precisam de proteção estendida no gerenciamento de aplicativos, IoT e dispositivos móveis. Essa mudança requer aplicação e proteção contínuas da identidade digital.

As empresas devem confirmar e autorizar continuamente todas as interações do usuário e fornecer autenticação contínua ao longo da jornada do usuário.



Com o IBM Security Verify, os administradores podem rastrear facilmente o uso de aplicativos, os problemas de desempenho e as atividades de login. Explore o painel do administrador neste vídeo de três minutos.

[Assista ao vídeo](#) →

Validando as identidades do usuário

Continuidade facilitada

Eliminando a dificuldade das senhas

O que procurar em uma solução de Identity and Access Management (IAM)

IBM Security Verify

Eliminando a dificuldade das senhas

Proteger a identidade digital de um usuário, seja um funcionário, parceiro ou cliente interno, é um desafio para as empresas. Os clientes, em particular, desejam garantir que suas identidades digitais sejam seguras ao usar qualquer aplicativo, mas também desejam uma experiência fácil e simples de usar.

Medidas de segurança complexas

A segurança é essencial para os clientes confiarem em qualquer organização. Os usuários, no entanto, não desejam ver ou interagir com medidas de segurança complexas; eles esperam que a parte da segurança dos aplicativos seja executada em segundo plano e não seja um inconveniente para eles.

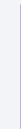
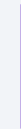
Controlar diversos nomes de usuário e senhas

Os clientes enfrentam o desafio de lembrar diversos nomes de usuário e senhas para cada aplicativo que usam. Cada aplicativo que precisa de um conjunto separado de credenciais de login atua como um bloqueador negativo para o usuário.

Contas seguras

Os usuários desejam um processo contínuo, mas não querem sacrificar a proteção de seus dados para facilitar o uso. Eles esperam um certo nível de proteção quando confiam suas informações às empresas.

Os usuários esperam que a parte da segurança dos aplicativos seja executada em segundo plano e não seja um inconveniente.



Validando as identidades do usuário

Continuidade facilitada

Eliminando a dificuldade das senhas

O que procurar em uma solução de Identity and Access Management (IAM)

IBM Security Verify

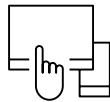
O que procurar em uma solução de Identity and Access Management (IAM)

Para um gerenciamento de identidade seguro e contínuo, confirme se suas plataformas IAM oferecem o seguinte:



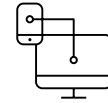
Opções de conexão única

Elimine as dificuldades do nome de usuário e das senhas com a capacidade de entrar em todos os aplicativos com um único conjunto de credenciais de login.



Integração com diretórios e aplicativos de usuários existentes

Forneça a capacidade de armazenar diretórios de usuários existentes na nuvem ou no local.



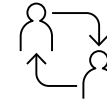
Autenticação de diversos fatores

Aprimore a segurança com diversos métodos de autenticação de usuário.



Insights sobre usuários e dispositivos

Integre-se às plataformas de detecção de fraude e gerenciamento de dispositivos móveis para aplicar a inteligência nas decisões de acesso.



Gerenciamento de ciclo de vida do usuário

Simplifique os processos de integração e desligamento do usuário.



Conhecimento para tornar seu programa bem-sucedido

Estabeleça parceria com um provedor com serviços integrados de planejamento, suporte e implementação.

Validando as identidades do usuário

Continuidade facilitada

Eliminando a dificuldade das senhas

O que procurar em uma solução de Identity and Access Management (IAM)

IBM Security Verify

IBM Security Verify

A solução do IBM Security Verify permite que os líderes de TI, segurança e negócios não somente se adaptem à era atual da computação em nuvem, mas também utilizem a nova geração de inovações na produtividade do usuário. Proteja seu investimento em gerenciamento de identidade e acesso para o futuro com o IBM Security Verify.

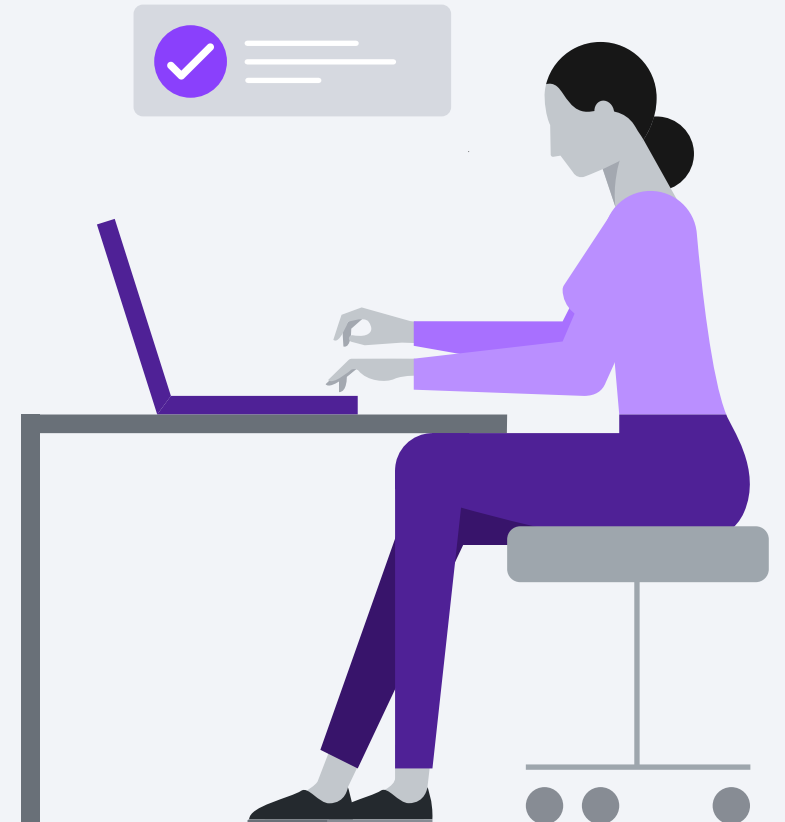


O IBM Security Verify ajuda as empresas a fornecer acesso rápido e seguro aos aplicativos de negócios. Veja como a tecnologia IDaaS da IBM® conecta usuários e aplicativos neste vídeo e explore nossa demo.

[Veja a demo interativa](#) →

A sua empresa está pronta para dar o próximo passo?
Entre em contato com nosso time de especialistas.

[Fale com o especialista](#) →



IBM Brasil Ltda
Rua Tutóia, 1157
CEP 04007-900
São Paulo – SP
Brasil

A página inicial da IBM pode ser encontrada em:
ibm.com

IBM, o logotipo IBM, ibm.com e IBM são marcas registradas da International Business Machines Corporation nos Estados Unidos e/ou em outros países. Se estes ou outros termos de marca registrada da IBM estiverem marcados em sua primeira ocorrência nesta informação com um símbolo de marca registrada (® ou ™), estes símbolos indicam marcas registradas ou de direito consuetudinário nos EUA de propriedade da IBM no momento da publicação destas informações. Tais marcas registradas também podem ser marcas registradas ou de direito consuetudinário em outros países. Uma lista atual de marcas registradas da IBM está disponível na web em “Informações sobre copyright e marca registrada”, em ibm.com/legal/copytrade.shtml. Outros nomes de empresas, produtos e serviços são marcas registradas ou marcas de serviços de terceiros.

As referências nesta publicação a produtos e serviços IBM não implicam que a IBM pretende disponibilizá-los em todos os países em que ela opera.

© Copyright IBM Corporation 2021

Fontes

1. Relatório de custo de violação de dados de 2021. Realizado pelo Ponemon Institute e patrocinado pelo IBM Security
2. “Forrester Analytics: Previsão do software IAM, de 2018 a 2023 (Global),” Forrester Research, Inc., 10 de maio de 2019. Patrocinado pela IBM.