

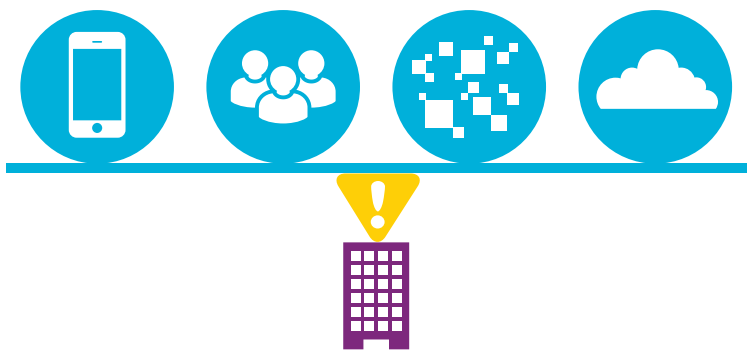
Quatre étapes vers la disponibilité maximum

Dans un univers toujours connecté, les utilisateurs sont moins tolérants aux interruptions, quel que soit leur type.



Moins de 10 %

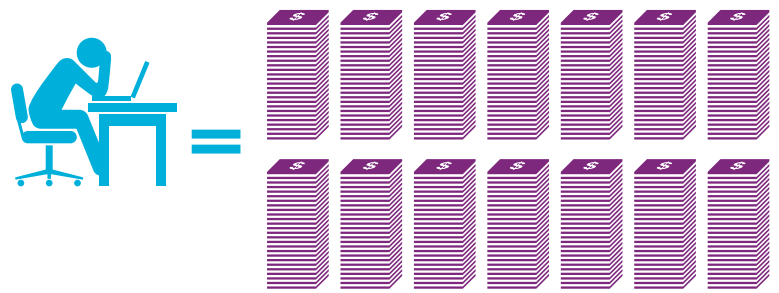
des entreprises estiment leur infrastructure informatique totalement prête à répondre aux exigences de la technologie mobile, des réseaux sociaux, du big data et du cloud computing.¹



Le coût horaire moyen de la panne d'une application vitale est de

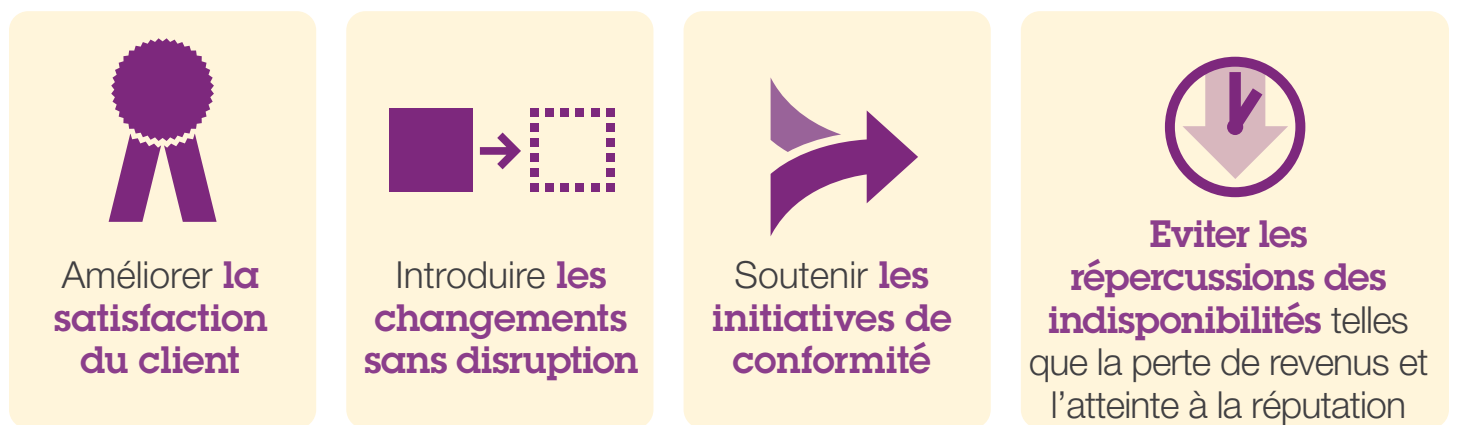
500 000 à 1 million d'euros

pour les sociétés du classement Fortune 1000.²

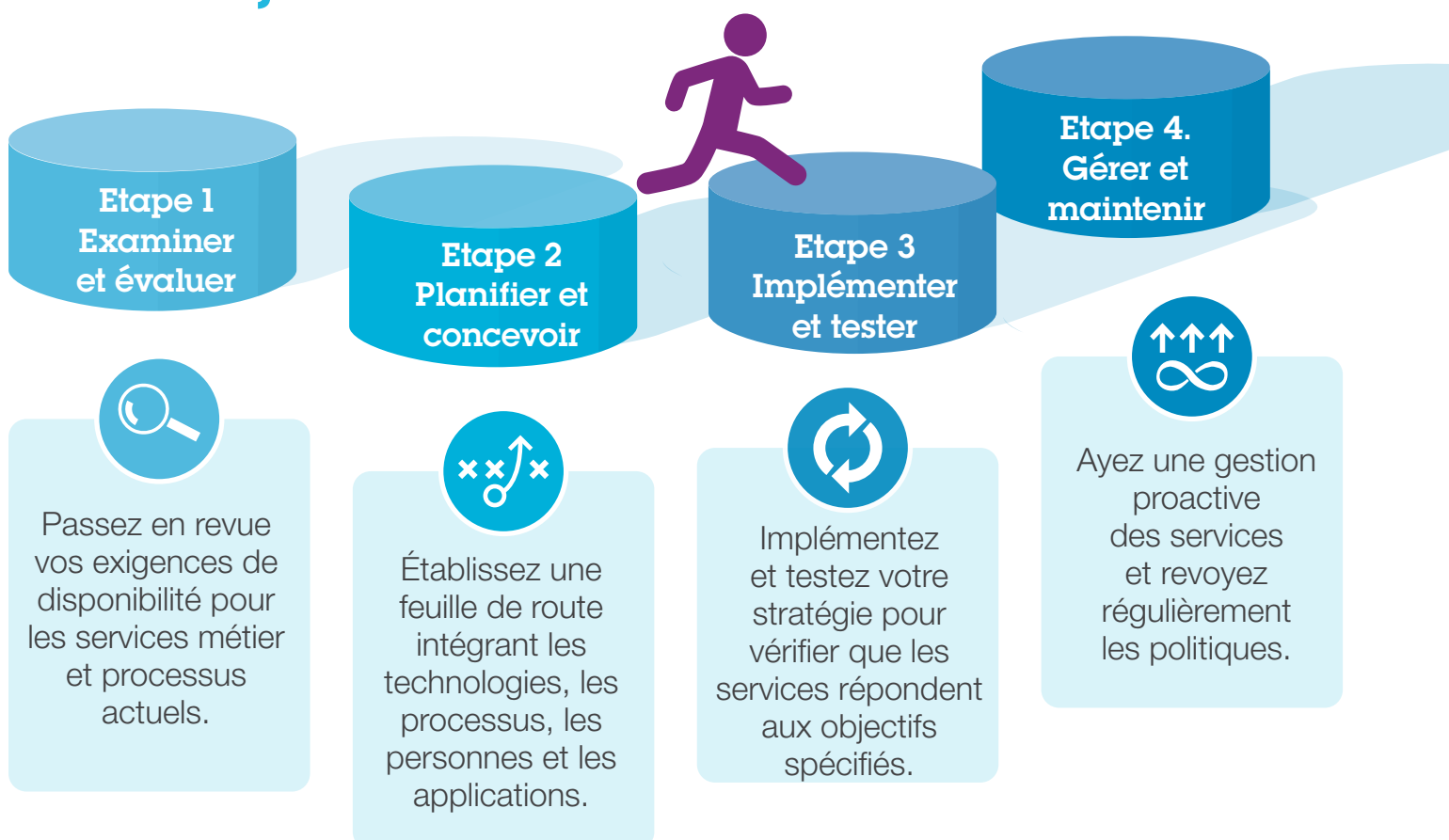


Comment mieux gérer les disruptions ?

Voici les principes qui vous permettront de créer une plateforme toujours disponible :



Quatre étapes à suivre pour créer une plateforme toujours disponible et adaptée à vos objectifs métier



Pour savoir comment IBM peut vous aider à repenser votre approche de la disponibilité maximum, téléchargez *Quatre étapes vers la disponibilité maximum*.

[Télécharger le livre blanc IBM](#)

 **Toujours présent, dans un univers toujours connecté**



¹ IBM Institute of Business Value, The IT infrastructure conversation. Juillet 2014.

² IDC, « DevOps and the Cost of Downtime: Fortune 1000 Best Practice Metrics Quantified. » Par Stephen Elliot. Décembre 2014, IDC n° 253155.