



---

### 亮点

- 构建正确的可实现的工作调度表
  - 减少维护库存积压
  - 提高资源和人员利用率
  - 加速现场人员的分配变更
  - 改进移动工作人员的工作任务反馈
  - 提高正常运行时间和延长使用寿命, 从而从关键资产中获取更多价值
- 

# 通过改进的工作管理方案 优化资产利用率

## 完全嵌入式的IBM Maximo Asset Management Scheduler可扩展职位间的功能

事半功倍是工作管理的至上法则, 尤其对于关键资产而言, 更是如此。无论在何种环境下, 工作管理的目标在于, 尽可能高效地部署维护此类资产所需的资源, 从而最大程度地提高资产的正常运行时间并延长其使用寿命。

对于这一需求, 最新版本的IBM® Maximo® Asset Management Scheduler可为您提供极为丰富的调度功能, 进而使其成为 Maximo 资产管理解决方案极具价值的插件产品之一。目前, 该产品不仅可为规划人员和调度人员提供易于使用的图形工具, 还能够为工长、调度人员和现场技术人员提供基于地图的资源 and 路线优化工具。此外, 该产品还能简化劳动力分配, 帮助调度人员追踪移动员工的进度, 并提升移动技术人员的工作效率。

### 工作管理需要团队合作

资产管理通常开始于规划人员和调度人员, 其职责在于制定战略、短期或长期工作计划或者调度表。然后, 相应的劳动力会分配到预定工作中。调度人员负责管理现场技术人员的工作量排序, 同时在提交的现有调度表中添加新的未分配任务。如果供应链中的任何个人缺乏必备工具以适当高效地执行工作, 那么整个流程会摇摇欲坠。无效的资源调度会抬高维护成本 - 例如, 在资源无意中同时分配到多个工作订单中的时候, 或者由于不完整的信息, 调度表需要统一重新调整的时候。如此低下的效率会导致整个团队间的工作积压。



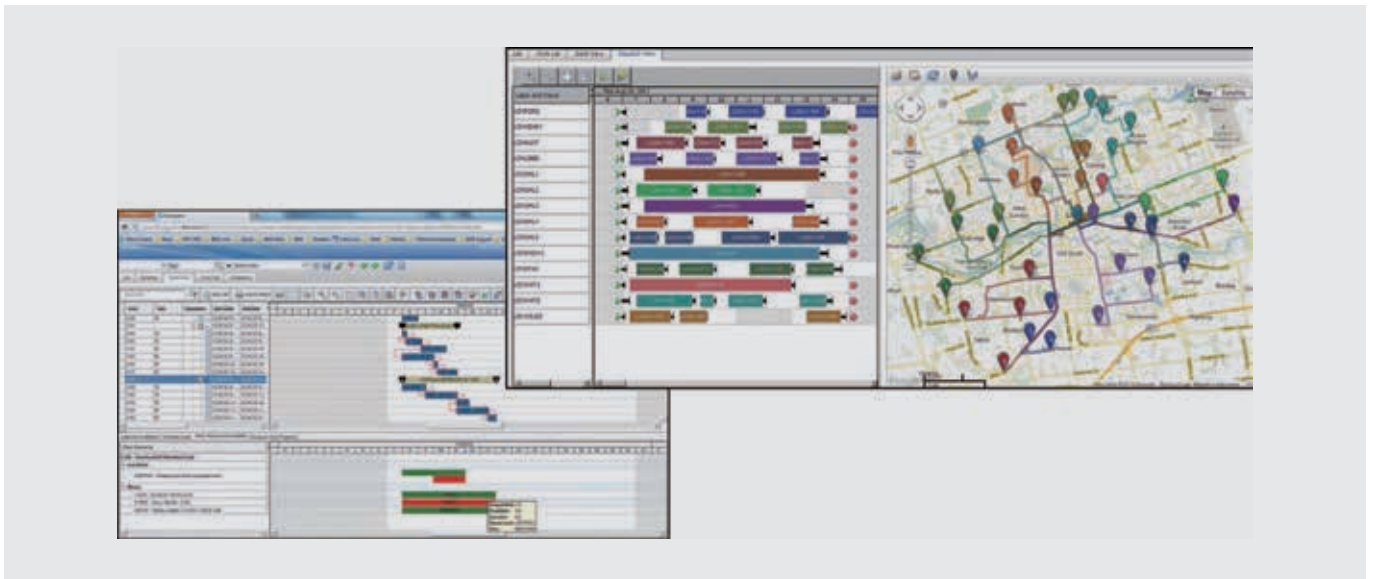
## 支持各种角色对于高效的工作管理而言至为关键

改进了的Maximo Scheduler可提供易于使用的地理工具, 该工具能提升资产管理团队的所有角色的工作效率。例如:

- **规划人员和调度人员**可轻松查看许多影响现实可行的工作调度表制定的因素。Maximo Scheduler 的甘特图视图将可获得的技巧与所需技巧进行比较, 以完成所选的工作订单。当必备材料无法获取之时, 或在资产可用于维护之前, 没有什么比时间段的工作规划更能影响调度表。当材料可用时, 或当其会按预定时间到达时, Maximo Scheduler 能以图形的方式显示规划人员。凭借改进的资产和位置日历功能, 规划人员可查看资产或位置何时可用, 同时在资产已知投入使用之时消除该工作调度。因此, 规划人员可创建更准确的调度表, 并且更易对其进行管理以完成目标。
- **工长**可使用拖放操作将劳动力分配到预定工作中。通过系统逻辑, 不匹配项会突出显示, 以确保工作人员技能与活动所需技能实现最佳匹配。假期、休息和计划外的缺席情况一目了然。根据轮班制, 工作可轻松进行调整或分解。

- **调度人员**根据针对调度表的劳动力分配, 可查看其现场技术人员或全体工作人员的路线。通过公共地图, 调度人员能查看现场资源的实际位置、路线站点及邻近工作团队的位置。未分配的工作会显现在地图上, 调度人员可根据地理、优先权、工作性质或其他任何影响业务的关键因素, 平衡和调整技术人员和全体工作人员的路线, 从而轻松分配并管理需要完成的工作。
- **现场技术人员**也可在其移动设备的地图上查看工作分配的排序。该地图也可展示其工作位置和路线, 包括去往下一路线站点的渐进式导航。在真实的团队工作环境中, 如果需要援助的话, 现场技术人员能查看邻近资源或全体工作人员的位置。为支持执行工作, 技术人员可查看所有相关工作订单的详情, 接收新分配的工作, 并为调度人员提供与已完成工作相关的实时更新。

Maximo Scheduler 支持工作管理链中所有此类角色的需求, 可针对整个企业组织内部的整个工作管理流程提供一个清晰的视图。通过该视图, 可确保以最有效的方式来完成所有工作。管理人员将能更好地了解资源或全体工作人员的位置与使用情况, 以及最新进行中的工作状态。通过这一点可以实现更高级别的资产和资源优化, 或者在适用的情况下, 还有助于实现服务合规性和客户满意。



除了甘特规划图之外, 最新版本的Maximo Scheduler还可在公共地图上展示路线和分配任务, 因此, 调度人员能自动处理地图上新的和现有的工作, 同时现场工作人员可看到即将要去完成的工作的准确位置。

### 扩展可视性是关键

较早版本的 Maximo Scheduler 可提供有关工作订单和预防性维护预测的关键技能需求和可用性信息的甘特视图。最新版本则可以图形的形式将资产、位置、材料和工具可用性呈现出来, 以提升更准确的规划和调度决策。另外, 通过查看全天工作的准确位置, 地图控制可使调度人员更好地管理其资源和现场技术人员。

### 完全嵌入式的解决方案无需整合

因为 Maximo Scheduler 改进的功能会直接嵌入 Maximo 解决方案, 所以企业能快速将其推广至其用户。在大多数情况下, 当前 Maximo 的实施已拥有所需的数据要素以支持此类功能。要得以启动, 他们需简单地为各种调度场景创建选择标准。由于 Maximo Scheduler 应用是基于信息的图形展示, 新用户可快速实现产品的流畅性。

借助Maximo Scheduler, 企业便可在调度、分配、分派和监控资产管理资源方面节约宝贵的时间。藉此, 他们不仅可提升资源和全体员工的产能和效率, 还可更快地完成维护工作。总体而言, 此类效率提升可显著延长资产寿命。

## 为什么选择IBM?

该增强版的Maximo Scheduler, 将之前版本的资产管理优点与IBM ILOG®的图形功能集成一体。IBM ILOG旨在帮助专业人员更快地作出更明智的决策, 是企业和服务供应商的黄金标准。对于希望达到事半功倍的企业, 借助Maximo Scheduler, 便可充分利用业内领先的工具及其提供的诸多优势, 同时无需依靠第三方工具, 亦无需应付高成本的整合或与升级与版本同步相关的问题。

## 有关更多信息

如欲了解有关IBM Maximo Asset Management Scheduler的更多信息, 请联系您的IBM代表或IBM业务合作伙伴, 或访问以下网站: <http://www-03.ibm.com/software/products/zh/category/enterprise-asset-management-eam>

您也可以拨打IBM咨询热线:

800-810-1818 (手机请拨400-810-1818) 转2392

或者扫描二维码关注IBM大数据与分析微信, 随时随地掌握IBM大数据资讯。



© IBM Corporation 2012 版权所有

IBM Corporation  
Software Group  
Route 100  
Somers, NY 10589

2015年7月于中国印刷

IBM、IBM的标识、ibm.com、Maximo及ILOG是国际商业机器公司在世界各地司法辖区的注册商标。其他产品和服务名称可能是IBM或其他公司的商标。若要获取IBM当前的商标列表, 请访问[ibm.com/legal/copytrade.shtml](http://ibm.com/legal/copytrade.shtml)网站的“版权和商标信息”部分。

本文档截至最初公布日期为最新版本, IBM可随时对其进行修改。IBM并非在IBM运营所在的每个国家/地区提供全部产品。

本文档中的信息均为“按现状”提供, 我们不对其作出任何明示或暗示的保证, 包括其是否适合购买或是否适合作特定用途的任何保证, 或者非侵权性保证。IBM产品保证符合随附提供的协议中的条款和条件。



请回收再利用