



IBM Connections™

Effiziente

Onlinezusammenarbeit

zwischen Teams jeder Größe

IBM Collaboration Solutions

White Paper

IBM®

1

Kapitelinhalt

1. VORTEILE DURCH UNTERSCHIEDLICHE STANDORTE, ALTERSGRUPPEN UND KENNTHNISSE
2. MEHR VERTRAUEN UND TRANSPARENZ
3. MEHR KOMPETENZEN FÜR TEAMS ZUR UMSETZUNG VON MAßNAHMEN

1 Einleitung: Dynamik im Team

In *The Progress Principle* kamen die Verfasser Teresa Amabile und Steve Kramer zu dem Schluss, dass der wichtigste Punkt für umfassendes Engagement und hohe Zufriedenheit von Mitarbeitern der ist, sinnvolle Arbeiten effektiv auszuführen.¹ Dies klingt recht einfach, aber dieses Ziel zu erreichen, ist heute schwieriger denn je, wenn man sich die Komplexitäten und Ablenkungen im heutigen Arbeitsumfeld ansieht. Wir arbeiten heute in geografisch verteilten Teams, die sich mit enormen Informationsmengen und konstanten Ablenkungen befassen müssen, wodurch sich der Fokus auf die eigentlich wichtigen Arbeiten verschiebt.

Die meisten Unternehmen bestätigen zwar, dass die Mitarbeiter ihre wichtigste Ressource sind. Erkennen sie aber auch deren volles Potenzial, wenn es um Innovationen und Wettbewerbsvorteile geht? Aufgrund der Geschwindigkeit sowie dem Voranschreiten von Innovationen und Globalisierung ist es umso wichtiger, dass Manager rechtzeitig agieren, um Hindernisse aus dem Weg zu räumen, die den Erfolg der Teams beeinträchtigen. Die Onlinezusammenarbeit ist hier ein wesentlicher Faktor, um von den Erfahrungen jedes Einzelnen und von Gruppen innerhalb des Teams zu profitieren. Unternehmen nutzen aber immer noch häufig ineffektive Methoden der Onlinezusammenarbeit. Von E-Mails, in denen wichtige Beteiligte fehlen, bis zu Dateien, die an mehreren Standorten gespeichert sind, verwenden Teams ein Sammelsurium aus verschiedenen Kommunikationstools, die nicht miteinander funktionieren. Technologien, die die Onlinezusammenarbeit eigentlich vereinfachen sollen, können schnell selbst zum Hindernis werden anstatt diese zu beseitigen.

Wie lassen sich solche Herausforderungen vermeiden, damit sich die Teams auf die wichtigen Arbeiten konzentrieren können? Die richtige Plattform für die Onlinezusammenarbeit ist hierbei der Schlüssel zum Erfolg. Um diese zu finden, befassen Sie sich mit den Herausforderungen und Vorstellungen Ihres Teams.

1. VORTEILE DURCH UNTERSCHIEDLICHE STANDORTE, ALTERSGRUPPEN UND KENNTHNISSE

Das rasante Wachstum bei der Mobiltechnologie und der zunehmend globale Zugriff auf das Internet schaffen ständig neue Marktchancen – aber auch neue Anforderungen für Unternehmen und Teams. Um mit dem globalen Geschäftsablauf Schritt halten zu können, haben sich die meisten Unternehmen von traditionellen Teams mit gleichartigen Fähigkeiten verabschiedet, um Vorteil aus den vielfältigen Talenten und Fähigkeiten unabhängig vom Standort zu schöpfen. Neben den geografischen Aspekten erfordern auch die Generationsunterschiede eine Umgebung für die Onlinezusammenarbeit, in der die Teams neue und alte Kompetenzen zusammenbringen und erweitern können. Unabhängig von Alter, Wissen, Standort und Zeitunterschieden brauchen Teams eine sichere Möglichkeit, um das Auffinden, Teilen und Arbeiten mit Informationen zu beschleunigen.

2. MEHR VERTRAUEN UND TRANSPARENZ

Damit Sie aus einer Umgebung für die Onlinezusammenarbeit maximal profitieren, müssen Sie mit Ihrem Team gemeinsame Zielsetzungen definieren. Transparenz bei der Arbeit ist sicherlich einer der Grundsätze für eine erfolgreiche Onlinezusammenarbeit. Hier geht es nicht nur alleine um Verantwortlichkeit, sondern auch um ein hohes Maß an Vertrauen und Integrität. Vertrauen schaffen bedeutet mehr Transparenz bei der Arbeit und dadurch mehr Agilität. Wenn Informationen zugänglich für Personen sind, die sie brauchen, können Entscheidungen schneller und unternehmensorientierter getroffen werden. Ohne Vertrauen teilen die Teams keine Informationen mehr, die Onlinezusammenarbeit geht immer weiter zurück und es bilden sich Silos.

3. MEHR KOMPETENZEN FÜR TEAMS ZUR UMSETZUNG VON MAßNAHMEN

DELEGIEREN

Ein Team mit einem ist weniger effektiv als ein Team mit mehreren Experten. Diese Experten weisen zwar unterschiedliches, jedoch sich ergänzendes Wissen auf und verfolgen dieselben Zielsetzungen. Delegieren Sie Aufgaben an die am besten geeigneten Rollen sowie Arbeitsweisen unter Berücksichtigung der gemeinsamen Arbeitsbelastung.

ZEITMANAGEMENT

Teams brauchen leistungsfähige Zeitplanungsfunktionen und einen Bereich, wo sie Ziele und Besprechungszeiten festlegen können.

PROJEKTMANAGEMENT

Projekte leben von Teamarbeit. Teams brauchen einen Arbeitsbereich, in dem sie immer auf projektspezifische Zielsetzungen und To-Do-Listen zugreifen und Punkte abhaken können, sobald sie bearbeitet wurden.

Erfolgsstory 1

PureFluent, ein Übersetzungsdienstleistungsunternehmen, verfügt über ein geografisch verteiltes Team von Mitarbeitern aus 20 Ländern, die Dateien in verschiedenen Formaten und Sprachen gemeinsam auf der ganzen Welt nutzen. Sie benötigten eine bessere zentrale Lösung, um Dateien zu teilen, Versionen zu handhaben und die Kommunikation zu vereinen.

Erfahren Sie, wie das Unternehmen mit IBM Connections Zeit einsparen, Kosten senken und Frustration vermeiden konnte.

2

Informationen zu IBM Connections

2

Communitys

- 1. COMMUNITIES**
DER KNOTENPUNKT FÜR DIE ONLINEZUSAMMENARBEIT ZWISCHEN TEAMS UND UNTERNEHMEN
- 2. INHALTE**
DIE BASIS DER ONLINEZUSAMMENARBEIT
- 3. CHAT**
LEISTUNGSFÄHIGES INSTANT-MESSAGING
- 4. BESPRECHUNGEN**
ORTS- UND ZEITUNABHÄNGIGE ONLINEZUSAMMENARBEIT
- 5. E-MAIL**
IBM VERSE – E-MAILS FÜR UNTERNEHMEN NEU DEFINIERT

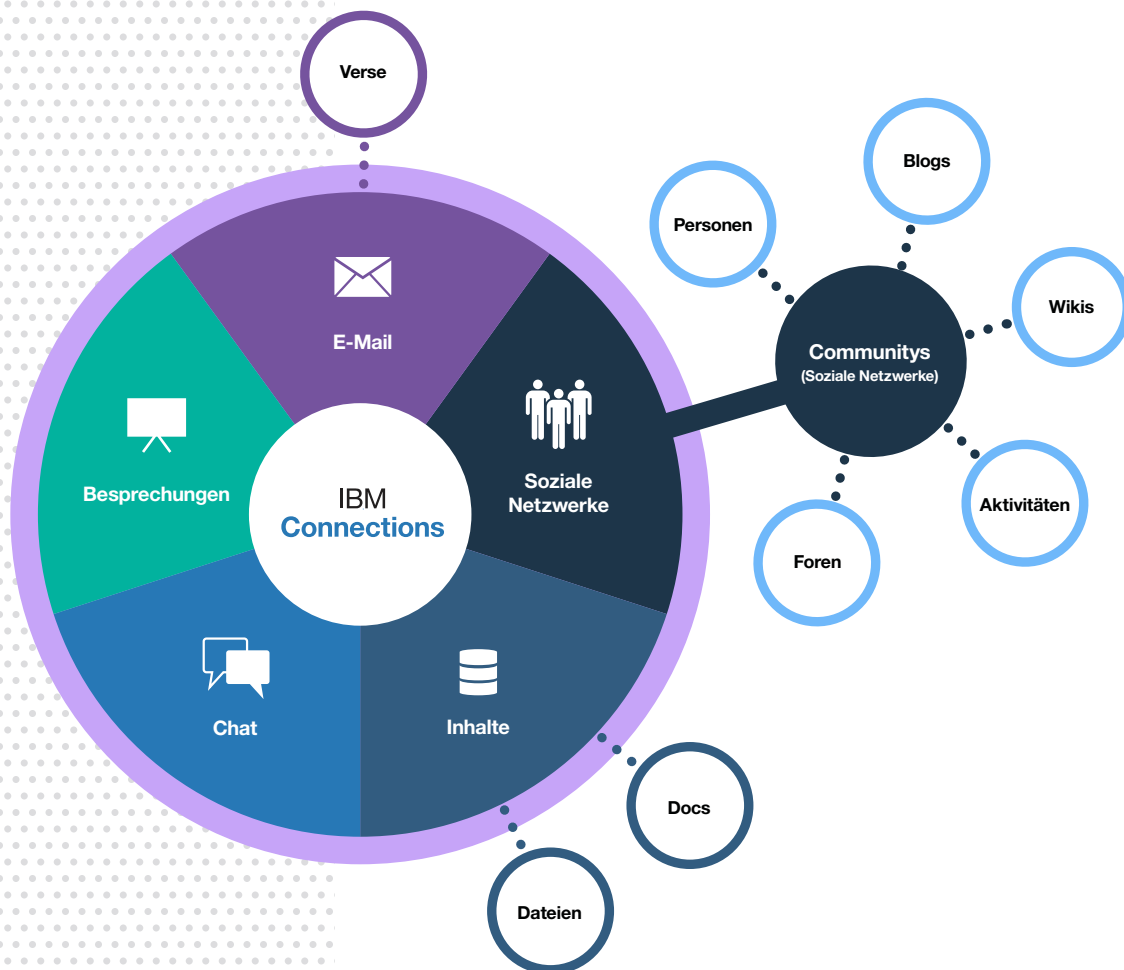
Wenn Teams und Unternehmen die richtigen Tools zur Hand haben, arbeiten sie produktiver und weniger abgelenkt. Nicht abgesegnete Lösungen eignen sich hierfür nicht. Teams und Unternehmen benötigen ein Gesamtpaket für die Onlinezusammenarbeit, das sicher, skalierbar und flexibel ist – eine einheitliche Lösung, die das Potential der kollektiven Intelligenz voll ausschöpft. Sie benötigen eine Plattform, mit der Benutzer innovativ und effektiv sein können sowie schnellen Zugriff auf die Ressourcen und Arbeitsaufgaben bekommen, die sie brauchen – unter Zuhilfenahme von Tools, die auf die Anforderungen der Benutzer eingehen. Die besten Lösungen weisen Funktionen für die individuelle Unterstützung auf, die von sozialen und kognitiven Analysen gestützt werden.

IBM® bietet diese leistungsfähige Funktionalität zusammen mit erweiterbaren und anpassbaren Optionen in IBM Connections. Dieses einheitliche Toolpaket bietet einen einfachen Zugang mit Single Sign-on-Funktionalität, wodurch Mitarbeiter innerhalb kürzester Zeit zwischen Anwendungen wechseln, Frustration und verschwendete Zeit vermeiden und die richtigen Tools, die benötigt werden, leichter auffinden können. IBM Connections bietet integrierte Tools für die Onlinezusammenarbeit, die miteinander interagieren, genau wie die Menschen, die sie nutzen. So profitieren alle von den Stärken des Anderen, was demnach zu einer verbesserten Teamproduktivität mit messbar höherer Effektivität führt.

Innerhalb des IBM Connections-Portfolios bietet IBM für alle wesentlichen Elemente der Onlinezusammenarbeit eine stabile Funktionalität: Communitys, Inhalte, Chats, Besprechungen und E-Mails.

DIE INTEGRIERTEN FUNKTIONEN VON IBM CONNECTIONS WERDEN IM FOLGENDEN DIAGRAMM VERANSCHAULICHT*

* DIE ÜBERSICHT BEINHÄLTET FUNKTIONEN DES CONNECTIONS S1-GESAMTPAKETS:



1. COMMUNITYS: DER KNOTENPUNKT FÜR DIE ONLINEZUSAMMENARBEIT ZWISCHEN TEAMS UND UNTERNEHMEN

Communitys ist die Komponente in IBM Connections, die durch soziale Netzwerke die Onlinezusammenarbeit im Team fördert. Hier teilen Ihr Team und das Unternehmen Detailinformationen, verwalten Projekte und finden die Experten, mit denen sie sich austauschen können. Erweiterte Suchfunktionen und kognitive Analysen, die von der IBM Watson-Technologie unterstützt werden, helfen Teams, gezielt relevante Informationen und Erfahrungswerte zu finden, um mit weniger Aufwand mehr zu erreichen.

COMMUNITYS BIETEN TEAMS VIELE MÖGLICHKEITEN:

VERNETZUNG MIT ANDEREN BENUTZERN

Gesuchte Personen lassen sich mit Komponenten wie Profile, Kontakte, Netzwerke und dem Firmenverzeichnis sofort finden. Mit diesen Komponenten gelangen Sie direkt zum Know-how, das in Ihren Teams, im Unternehmen und im gesamten direkten Geschäftsumfeld zur Verfügung steht. Versehen Sie Personen mit Tags und differenzieren Sie nach Name, besonderen Interessen, Erfahrung, Projekt oder Funktion. Benutzen Sie die Suche nach Schlagwörtern, Tätigkeiten, Standorten, Dateien, Communitys oder Managementstrukturen. Ermitteln Sie Personen innerhalb kürzester Zeit und binden Sie sie ein, um Informationen gegenseitig auszutauschen. So erhalten beide Seiten hilfreiche Informationen, die das Unternehmen durch innovatives Arbeiten im Team weiterbringen.

WISSENSAUSTAUSCH DURCH BLOGS

Teilen Sie Ihr wertvolles Wissen mit Ihrem Team und in Netzwerken, um auch Ihre Arbeitsprozesse zu optimieren. Vergrößern, aktualisieren und teilen Sie Erfahrungswerte mit anderen Benutzern. Veröffentlichen Sie Beiträge zu Teamerfolgen, Marktveränderungen, neuen Forschungsergebnissen oder Produktaktualisierungen. Denken Sie über den Tellerrand hinaus und nutzen Sie das Know-how Ihres gesamten Netzwerks. Blogs sind ein Epizentrum von Ideation und Kreation - ein Schwerpunkt der Aktivität, die Ihr Unternehmen dazu anspornt, Wissen und Innovationen zur Verfügung zu stellen, was schließlich echten Mehrwert für Ihr Unternehmen bringt.

NEUE IDEEN DURCH WIKIS

Schaffen und testen Sie neue Ideen mithilfe von Wikis. Ermutigen Sie Ihre Kollegen, Inhalte beizusteuern und zu bearbeiten. Stellen und fügen Sie vorhandene Ideen neu zusammen, um bessere zu schaffen. Sorgen Sie für einen gemeinsamen Wissens- und Gedankenaustausch innerhalb Ihres Teams. Setzen Sie sich zum Ziel, Ideen zu schaffen, die zu Veränderungen in Ihrem Team und im gesamten Unternehmen führen.

WIRKSAMES MANAGEMENT MITHILFE VON AKTIVITÄTS- UND TO-DO-LISTEN

Legen Sie mehr Wert auf Projektmanagement im Team, damit Projekte zeitgerecht und innerhalb des vorgegebenen Rahmens verlaufen. Weisen Sie Projekteigner zu, um Teammitglieder und externe Partner durch entsprechende Aufgaben in die Verantwortung zu nehmen und für eine organisierte Onlinezusammenarbeit zu sorgen. Haken Sie Ihre durchgeführten Arbeiten in To-Do-Listen ab. Verfolgen Sie den Projektverlauf mithilfe sichtbarer und greifbarer Ziele, die definiert und eingehalten werden müssen.

ENGAGEMENT IN FOREN

Bringen Sie Ihre Teams, Organisationen und erweiterte Netzwerke zur Diskussion zusammen. Führen Sie produktive Diskussionen, aus denen sich neue Lösungen für andauernde Probleme ergeben. Stellen Sie Ideen in Frage, um durch regen Austausch innovatives Denken zu fördern. Bringen Sie sich intensiv in Ihr Unternehmen ein, damit die erfolgreiche Vision zur Realität wird.

Erfolgsstory 2

Ein in Brasilien ansässiges Unternehmen namens Flex Contact Center wollte sein Wachstum nicht durch eine mangelnde Mitarbeiterkommunikation beeinträchtigen. Das Unternehmen integrierte IBM Connections, sodass die Teams mit dem schnellen Wachstum des Unternehmens mithalten konnten.

[Erfahren Sie mehr über das schnelle Unternehmenswachstum bei Flex Contact Center mit IBM Connections.](#)

Aufgrund des Zusammenbringens aller relevanten Personen in einer einzelnen Community konnte unser Berater in nicht einmal vier Wochen bewährte Methoden bezüglich des Benutzererlebnisses entwickeln sowie ein Schulungsprogramm für unsere Mitarbeiter aufbauen – 70 Prozent schneller im Vergleich zur bisherigen Arbeitsweise.

– Roshan Koonja
IT-Abteilung
Constance Hotels and Resorts

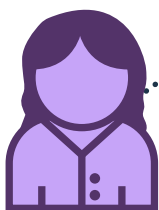
ANWENDUNGSFALL:

COMMUNITYS IN DER PRAXIS

Begleiten Sie ein Team, das eine Connections-Community bei seiner täglichen Arbeit nutzt.



DAS TEAM:



HEATHER
Managerin



KURT
Marketingleiter,
Grafikdesigner



BILL
Verkäufer



TANYA
Produktmanagerin
und Entwicklerin

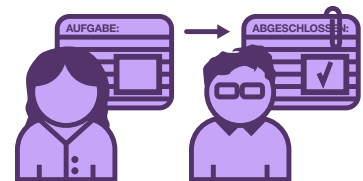
Heather ist Managerin eines kleinen, funktionsübergreifenden Teams in einem mittelständischen Startup-Unternehmen. Bill, Ihr Verkäufer, ist auf dem Weg zu einer Investoren-Besprechung, um die aktuellen Produktpläne zu präsentieren. Er befindet sich momentan auf dem Flug zum Austragungsort. Die Präsentation muss auf jeden Fall noch vor Beginn der Besprechung aktualisiert werden.

Kurt, der Marketingleiter, hat alle aktuellen Marketing- und Branding-Richtlinien zur Hand. Tanya, die Produktmanagerin, muss das Team über neue Funktionen, die freigegeben werden sollen, auf dem Laufenden halten.

WIE DAS TEAM MIT IBM CONNECTIONS IN ECHTZEIT ZUSAMMENARBEITEN KANN UND SO SEINE ZIELSETZUNGEN ERREICHT:

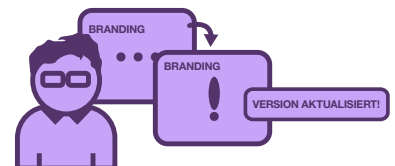
1 AKTIVITÄTEN

In der Community-Aktivität für die Investoren-Präsentationen hat Heather eine To-Do-Aufgabe erstellt und Kurt (Marketingleiter) als Eigner zugeordnet. Sie legt eine Aufgabenfrist von einem Tag fest und sendet Kurt eine Benachrichtigung zu seiner neuen Aufgabe. Sobald Kurt diese erledigt hat, kann er die Präsentation aus den Community-Dateien anhängen und die Aufgabe als abgeschlossen markieren.



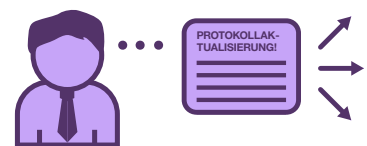
2 WIKIS

Kurt hat alle Informationen zu den Branding-Richtlinien und Logos in einem Wiki in der Community seines Teams abgelegt. Er kann Informationen in übergeordneten und untergeordneten Wikis organisieren und diese jederzeit aktualisieren, ohne die neuen Informationen per E-Mail an sein Team senden zu müssen. Sobald er die Benachrichtigung von Heather mit der Bitte um eine Aktualisierung erhält, fügt er der Präsentation neue Zusatzinformationen hinzu, sodass Bill (Verkäufer) den Investoren den aktuellen Stand präsentieren kann.



3 BLOGS

Bills Präsentation ist erfolgreich verlaufen. Bei der anschließenden Heimreise schreibt er einen Blogbeitrag in die Community, sodass jeder in seinem Team von der Besprechung profitiert.



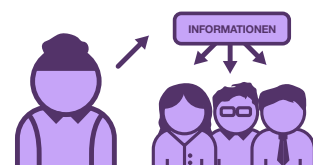
4 MITARBEITER

Eine Bitte der Investoren war, weitere Informationen zu den Umsatzzielen und Produktpreisen zur Verfügung zu stellen. Bill durchsucht IBM Connections nach dem Tag „Preise“ und findet einen Strategen, der sich mit Preisgestaltung auskennt. Ihn bittet er, weitere Inhalte zu diesem Thema zu erarbeiten.



5 FOREN

Tanya (Produktmanagerin) nutzt das Forum, um wichtige produktspezifische Meilensteine und Aktualisierungen an das Team zu kommunizieren. Sie teilt dem Team neue Eigenschaften bzw. Pläne für Markteinführungen mit. So kann das Marketing-Team die neuen Informationen in seine Materialien einpflegen. Das Vertriebsteam wiederum kann damit beginnen, diese Informationen potenziellen Kunden und Investoren zukommen zu lassen. Die Mitarbeiter können Fragen äußern und sicherstellen, dass es über die richtigen Informationen verfügt.



2. INHALTE: DIE BASIS DER ONLINEZUSAMMENARBEIT

Inhalte stehen im Mittelpunkt aller digitalen Arbeitsaktivitäten, da dort alle wichtigen Informationen zu finden sind. Genauso wie Unternehmen sich auf ihre Mitarbeiter in der Aufgabenerledigung verlassen, sind Mitarbeiter von ihren Tools der Onlinezusammenarbeit für ihre Aufgaben abhängig. Inhaltsspezifische Tools helfen sowohl den Zugang zu Inhalten für Benutzer herzustellen als auch die Suche danach zu vereinfachen. Die Tools sorgen für mehr Sicherheit im Unternehmen und bieten leistungsfähige Funktionen wie Direktzugriff, Versionssteuerung für die einfache gemeinsame Nutzung von Daten sowie Dokumentbearbeitung in Echtzeit. Die besten Tools sind sogar mit Erweiterungsmöglichkeiten für Zusatzanwendungen und -services ausgestattet. Die Mitarbeiter können also selbst wählen, welche Option für ihre Arbeit am besten geeignet ist. Und die IT-Abteilung kann weiterhin von früheren Investitionen in Software für die Onlinezusammenarbeit profitieren.

INHALTSSPEZIFISCHE FUNKTIONEN IN IBM CONNECTIONS:

IBM CONNECTIONS DATEIEN

IBM Connections Dateien ermöglicht das effiziente Zugreifen, Organisieren, Schützen und gemeinsame Nutzen von Dateien. Sie können Dateien automatisch zwischen Computern und Ihren Geräten in der IBM Cloud synchronisieren. Die erweiterte Zugriffssteuerung in IBM Connections Dateien erlaubt Ihnen eine gemeinsame Nutzung mit Ihren Teamkollegen und Communitys, Ihrem gesamten Unternehmen sowie externen Netzwerken aus Partnern und Kunden. Laden Sie versionsgesteuerte Inhalte in erstellte Ordner hoch und kommentieren Sie diese in einer sicheren Umgebung, die strenge IT-Vorgaben erfüllt. Die gemeinsame Nutzung erfolgt nur über einen Link, sodass immer die aktuelle Version zur Verfügung steht. IBM Connections Dateien ist in allen Connections-Paketangeboten verfügbar und bietet ein ausgezeichnetes Preis-Leistungs-Verhältnis. IBM Connections Dateien ist nicht nur mit leistungsfähigen Funktionen für die Synchronisierung und gemeinsame Nutzung von Dateien ausgestattet, sondern auch mit wichtigen Netzwerk-Funktionen verknüpft. Diese Funktionalitäten sind vielseitig einsetzbar, sodass Teams und Abteilungen produktiver und effektiver als je zuvor arbeiten können.

IBM CONNECTIONS DOCS

Alle Arbeitsprozesse wie Erstellung, gemeinsame Nutzung und Bearbeiten erfolgen in Echtzeit mithilfe von erweiterter Versionierung. Die Arbeit Ihres Teams wird also immer in der IBM Cloud gespeichert – von jedem Gerät aus und weltweit. Mit IBM Connections Docs kann die Produktivität deutlich verbessert werden, da die Erstellung von Dokumenten durch mehrere Mitarbeiter weniger zeitaufwendig ist. Bis zu 20 Teammitglieder können gleichzeitig Dateien in der Vorschau anzeigen, kopieren und bearbeiten, ohne Downloads oder Bearbeitungsvorgänge über ihre Desktopsysteme vornehmen zu müssen. IBM Connections Docs verbessert die Qualität des Datenaustauschs, sodass keine E-Mails mit Dateianhängen mehr versendet

Erfolgsstory 3

Die SquarePeg Führungsebene suchte nach einer Lösung, mit der sich die Kommunikation mit den Kunden optimieren und der Verwaltungsaufwand reduzieren lässt. Mit IBM Connections baute SquarePeg eine Umgebung auf, in der sie schnell und sicher mit den Kunden online zusammenarbeiten konnten.

[Erfahren Sie, wie SquarePeg IBM Connections für den Aufbau von Bereichen nutzte, in denen Beziehungen zu den Kunden intensiviert werden konnten.](#)



IBM Connections Cloud optimiert den gesamten Prüfprozess und spart unseren Projektleitern eine Menge Zeit.



– **Sonja Kirschstein**
Projektleiter, PureFluent



werden müssen, was sowohl die Onlinezusammenarbeit als auch die Agilität im Geschäftsalltag beeinträchtigen kann und unnötigen Netzwerk- und Speicherplatz verbraucht. Mit IBM Connections Docs können Sie zudem Dokumenttypen zwischen Microsoft Office- und Open Document-Dateiformaten (Open-Source-Formate) teilen.

3. CHAT: LEISTUNGSFÄHIGES INSTANT-MESSAGING

Eine leistungsfähige Chat-Lösung ermöglicht es Mitarbeitern, ihren Workflow an die Dynamik des Unternehmens anzupassen, aufgrund bereitgestellter Funktionen, die weit über den normalen Austausch von Kurznachrichten hinausgehen.

IBM CONNECTIONS CHAT

Mit dieser Lösung können Sie innerhalb kürzester Zeit nach Know-how suchen – weltweit und von jedem Gerät aus. IBM Connections Chat bietet Anwesenheitsindikatoren, mit denen Sie schnell und einfach sehen können, ob Ihre Kontakte „Verfügbar“, „In einer Besprechung“, „Abwesend“ sind oder „Nicht gestört“ werden möchten. Instant-Messaging bietet Ihnen eine einfache Möglichkeit sichere Einzel- oder Team-Chats, Broadcast Audio-Video-Anrufe, Dateiübertragungen an Teammitglieder oder kleinere Teams sowie gemeinsame Bildschirmübertragungen durchzuführen.

In IBM Connections Chat sind außerdem Visitenkarten enthalten, in denen alle wichtigen Kontaktdaten und -listen integriert sind, die eine konsolidierte Sicht zu Kollegen, Teams, Gruppen und vieles mehr bieten.

Braucht Ihr Team eine neue Collaboration-Lösung, obwohl es bereits mit hervorragenden Lösungen für Onlinebesprechungen und E-Mails arbeitet?

Testen Sie IBM Connections Cloud für Ihr Team 60 Tage kostenlos. IBM Connections kombiniert Communities, Inhalte und Chats – also alle wichtigen Collaboration-Tools, die Sie für eine effektive Onlinezusammenarbeit brauchen.

[Klicken Sie hier für Ihre kostenlose IBM Connections Testversion](#) 



Zweifelsohne hilft IBM Connections Cloud als unsere Plattform für Onlinezusammenarbeit, den Zeitaufwand für sich wiederholende Verwaltungsaufgaben deutlich zu reduzieren. Wir schätzen, dass die Verwaltung unserer persönlichen Projekte nun 25 Prozent effizienter geworden ist. Die Vorteile für unsere in der Gruppe bearbeiteten Projekte sind noch offensichtlicher.

– Delaney Tosh
Gründerin und Leadership Coach,
SquarePeg Führungsebene



4. BESPRECHUNGEN: ORTS- UND ZEITUNABHÄNGIGE ONLINEZUSAMMENARBEIT

Virtuelle Besprechungen sind im heutigen Geschäftsumfeld, in dem Mitarbeiter häufig geografisch verteilt arbeiten, eine Notwendigkeit. Eine hierfür geeignete Lösung muss Funktionen wie Video, Audio, Aufzeichnung, Chat und Dokumente zur Verfügung stellen, die in der modernen Geschäftswelt benötigt werden. Zudem sollte die Lösung einfach und intuitiv zu nutzen sein, sodass der Fokus auf der Arbeit selbst und nicht auf einer komplexen Bedienweise liegt.

IBM CONNECTIONS BESPRECHUNGEN

Mit IBM Connections Besprechungen können Sie sofort und in Echtzeit mit Ihren Teams zusammenarbeiten. Teams und Abteilungen, die sich nicht in unmittelbarer Nähe zueinander befinden, können so arbeiten, als würden sie sich gegenüber sitzen. Mit Connections Meetings können Sie sofort Audio-/Videokonferenzen mit bis zu 200 Teilnehmern leiten oder selbst daran teilnehmen. Mehrere per Video zugeschaltete Teilnehmer werden für andere Teilnehmer sichtbar angezeigt. Video-Streams werden auf Basis der aktiven Sprecher ausgewählt. Sie können Besprechungen ortsunabhängig über Web-Browser oder mobile Geräte leiten oder daran teilnehmen. Teilen Sie Anwendungen, Präsentationen, Dokumente oder Ihre Bildschirmanzeige in Echtzeit. Chatten Sie mit anderen Teilnehmern während einer Besprechung, um eine sofortige Onlinezusammenarbeit zu ermöglichen oder Rückmeldungen zu geben. Zeichnen Sie Meetings im QuickTime-Format (MOV) oder Windows Media Video-Format (WMV) auf. IBM Connections Besprechungen ist eine kostengünstige cloudbasierte Lösung für virtuelle Besprechungen mit einfachen Zugriffsmöglichkeiten, die für interne und externe Teilnehmer ein hervorragendes Benutzererlebnis bietet. So ist es für Sie, Ihre Kunden und die Benutzer in Ihrem erweiterten Netzwerk ein Leichtes, Geschäftsprozesse zu optimieren.

IBM CONNECTIONS BESPRECHUNGEN AUDIO

IBM Connections Besprechungen Audio ist ein kostenloser Telefon- und Audiokonferenzservice, der Einwahl-Funktionalitäten bietet, die in das in IBM Connections Besprechungen integrierte VoIP eingebunden sind und so alle Benutzertypen unterstützen. Profitieren Sie von Direktwahl-PSTN und gebührenfreiem Zugang mit Einwahlnummern aus über 60 Ländern. Hinzu kommt die VoIP-Option, die im Rahmen einer einheitlichen Lösung bereitgestellt wird. IBM Connections Besprechungen Audio ermöglicht im Vergleich zu herkömmlichen Telekommunikationssystemen nicht nur echte Kosteneinsparungen, sondern auch qualitativ hervorragende Besprechungen. Audiokonferenzen sind ohne Reservierung für bis zu 200 Teilnehmer pro Besprechung möglich, in der es integrierte Berichterstellungsfunktionen sowie Steuerungsmechanismen gibt. Erleben Sie ein hochqualitatives, dediziertes, privates Netzwerk, das vollständig in IBM Connections Besprechungen integriert ist.

Erfolgsstory 4

Bengt Dahlgren, ein in Schweden ansässiges Beratungsunternehmen für Baufragen, suchte nach einer Lösung für den Wechsel zu einer agileren, flexibleren und autonomeren Umgebung für seine Mitarbeiter. Es musste jedoch sichergestellt sein, dass den Teams für die tagtäglich anstehenden Geschäftsentscheidungen die richtigen Informationen zur Verfügung standen. Sie wussten, dass der Standard-E-Mail-Verkehr keine Fortschritte in der Kommunikation hinsichtlich Geschwindigkeit und erforderlichen Umfang mitbrachte.

Lesen Sie, warum Bengt Dahlgren sich für IBM Connections als treibende Kraft für die Umstellung entschied.

Braucht Ihr Unternehmen eine Collaboration-Lösung, obwohl es bereits mit einer hervorragenden E-Mail-Lösung arbeitet?

IBM Connections S2 kombiniert Communities, Inhalte, Chats und Besprechungen – also alle wichtigen Tools für eine effektive Onlinezusammenarbeit.

Klicken Sie hier, um sich näher über IBM Connections-Pakete und S2 zu informieren.

5. E-MAIL: IBM VERSE – E-MAILS FÜR UNTERNEHMEN NEU DEFINIERT

Trotz des Aufkommens innovativer Kommunikationstechnologien bleiben E-Mails ein wichtiger Teil der modernen Onlinezusammenarbeit im Unternehmen. IBM hat den E-Mail-Verkehr in Unternehmen mit IBM Verse praktisch neu definiert. Dadurch werden herkömmliche E-Mail-Funktionen durch neuartige soziale und analytische Funktionen, intelligente persönliche Assistenz sowie einem benutzerorientierten Design ergänzt, damit die Produktivität im Unternehmen maximal gesteigert wird.

DIE WICHTIGSTEN FUNKTIONEN VON IBM VERSE:

ERWEITERTE KALENDERFUNKTION

Mit den IBM Verse-Kalenderfunktionen gestalten Sie Ihren Arbeitstag sehr einfach. Jede Besprechung ist nur einen Klick von Ihrer visuellen Kalenderleiste entfernt. Diese Leiste steht immer in der Benutzeroberfläche zur Verfügung, sodass Sie sehr schnell zwischen Anwendungen hin- und herwechseln können. Mit den kognitiven Unterstützungsfunktionen können Sie vorwegnehmen, was und wen Sie für Ihre Arbeit benötigen und mit Ihrer Zustimmung die jeweiligen Maßnahmen einleiten.

SUCHEN UND ANALYSIEREN

Mit IBM Verse E-Mail können Teams präzise und schnell die Personen und Informationen finden, die sie brauchen. Hierfür stehen integrierte kognitive Analysefunktionen zur Verfügung, die von der IBM Watson-Technologie unterstützt werden. Die erweiterte, blitzschnelle Suchfunktion hilft Ihnen, genau das zu finden, was Sie für Ihre Arbeit brauchen.

Wir sind absolut überzeugt, dass IBM Lösungen unseren Mitarbeitern helfen, effektiver zu arbeiten. Sogar unser CEO war von IBM Verse so begeistert, dass er mich anrief und mir mitteilte, nie wieder ohne IBM Verse arbeiten zu wollen.

– **Jörgen Selin**
IT-Manager Bengt Dahlgren
Stockholm AB

Ich war sofort davon beeindruckt, wie intuitiv, benutzerfreundlich und modern IBM Verse ist.

– **Jeff Marshall**
WW Deputy CIO, HAVAS

BENUTZERORIENTIERTES DESIGN

Designorientierte Unternehmen, die Benutzeranforderungen und Detailinformationen in ihre Überlegungen einbeziehen, übertreffen den S&P Index um unglaubliche 228 % in einem Zeitraum von zehn Jahren.² Wenn in ein System das Wissen von Menschen einfließt, die es bei kontinuierlichen Such- und Iterationszyklen nutzen, kann sich das System an die Anforderungen dieser Benutzer anpassen und Prozesse vereinfachen, welche bisher die Produktivität eingeschränkt haben. IBM hat bei der Konzeption von IBM Verse besonders auf die Ausrichtung auf den Benutzer geachtet. Erweitert wurde die Lösung dann durch die kontinuierliche Einbindung von Wissen, Erkennungsmechanismen und Einfühlungsvermögen. IBM Verse stellt die Verbindungen zwischen Menschen und Informationen auf schnelle und intuitive Weise her. IBM Verse ist ein E-Mail-System, das Ihre Anforderungen versteht.

KOGNITIVES WISSEN

Kognitives Wissen macht aus bisher unverständlichen Daten – das sind unorganisierte Informationen, die Menschen und herkömmliche Datenverarbeitungstechnologien nur sehr schwer durchsuchen können – aussagekräftige Informationen als Grundlage für bessere Geschäftsergebnisse. IBM Verse bietet durch die IBM Watson-Technologie individuelle Unterstützung, wodurch ein besseres Benutzererlebnis gewährleistet wird, der Kundenservice verbessert und letztendlich die Geschäftsergebnisse optimiert werden. Mit dem IBM Watson-basierten Wissen kann IBM Verse Ihre Verhaltensweisen und Gewohnheiten besser verstehen, Schlussfolgerungen daraus ziehen und lernen. Auf dieser Basis kann IBM Verse Sie individuell unterstützen und Ihnen Vorschläge unterbreiten, wodurch Sie wiederum Ihren Arbeitstag klar strukturiert und fokussiert organisieren können.

Suchen Sie nach einer Lösung, die alles bietet, was Ihr Unternehmen für die Onlinezusammenarbeit braucht – Communities, Inhalte, Chats, Besprechungen und E-Mails?

Testen Sie IBM Connections S1 einschließlich IBM Verse 60 Tage kostenlos!

[Klicken Sie hier für Ihre kostenlose IBM Connections S1-Testversion](#)

Erfolgsstory 5:

Die Mears Group, ein führendes Unternehmen im Bereich Gebäudesanierung und -instandhaltung mit 20.000 Mitarbeitern in ganz Großbritannien, hatte durch den Zukauf anderer Unternehmen Probleme, einen klaren und übersichtlichen Kommunikationsaustausch sicherzustellen. Das Unternehmen entschied sich für IBM Connections, um die Onlinezusammenarbeit und den Wissensaustausch effizienter zu gestalten und so eine hohe Kundenzufriedenheit zu gewährleisten.

[Erfahren Sie, wie die Mears Group IBM Watson-Analysen und IBM Connections nutzte, um aussagekräftige Informationen und sich in der Geschäftswelt erfolgreich zu vernetzen.](#)



IBM Connections S1 ist eine perfekte Lösung, die drei Parteien zufriedenstellt: Der CFO freut sich über Kosteneinsparungen, die Endbenutzer freuen sich über das Mehr an Speicherkapazität von 1 GB auf 50 GB und der Administrator freut sich, dass IBM und nicht er die gesamte Infrastruktur verwaltet.

– Jeff Marshall
WW Deputy CIO, HAVAS



3

Kapitelinhalt

1. FINANZIELLE VORTEILE
2. PRODUKTIVITÄTSVORTEILE
3. LEISTUNGSVORTEILE

3 Vorteile

1. FINANZIELLE VORTEILE

IBM Connections vereint separate Funktionen für die Onlinezusammenarbeit in einer zentralen Single Sign-on-Plattform. Dadurch werden keine einzelnen Anwendungen mehr benötigt, wodurch auch die damit verbundenen Infrastrukturkosten wegfallen. In einer im Jahr 2015 in Auftrag gegebenen Studie kam Forrester Consulting zu dem Ergebnis, dass – basierend auf den Aussagen der befragten Kunden – ein repräsentatives Unternehmen durch die Implementierung von IBM Connections einen ROI von 168 % mit einem Amortisationszeitraum von 10-11 Monaten erzielte.³ Durch die Analyseergebnisse kam man zu dem Schluss, dass aller Voraussicht nach innerhalb von drei Jahren ein Gewinn von \$ 26,5 Millionen erzielt werden wird (bei Gesamtkosten in Höhe von \$ 10 Millionen). Dies entspricht einem Kapitalwert von \$ 16,6 Millionen innerhalb von drei Jahren. Im Verlauf von drei Jahren senkte das repräsentative Unternehmen seine IT-Betriebskosten für die Tools der Onlinezusammenarbeit um ca. \$ 500.000. Dies war auf die niedrigeren Lizenzgebühren durch die Außerbetriebnahme nicht mehr benötigter Anwendungen und Systeme zurückzuführen. Kunden, die sich für IBM Connections entscheiden, können also von messbaren finanziellen Vorteilen profitieren.

HIERZU GEHÖREN BEISPIELSWEISE:

- Weniger Bedarf an zusätzlichen Anwendungen für die Onlinezusammenarbeit
- Niedrigere Lizenzgebühren und Infrastrukturkosten
- Betriebliche Einsparungen

2. PRODUKTIVITÄTSVORTEILE

In derselben Studie konnten im repräsentativen Unternehmen bei den Mitarbeitern, die IBM Connections nutzten, Produktivitätssteigerungen von 10 % festgestellt werden.³ Die Teams kommunizieren schneller, treffen zeitnaher die richtigen Entscheidungen und wickeln Vertriebs- und Geschäftsprozesse effizienter ab.

Erfolgsstory 6

HAVAS, ein weltweit führendes, in über 100 Ländern vertretenes Unternehmen aus der Werbebranche und aus dem Bereich digitale Kommunikation, hatte mit veralteten Lösungen zu kämpfen, die die vollen Zeitpläne der Mitarbeiter nicht mehr unterstützen konnten. Das Unternehmen musste eine Plattform finden, die sofortigen Zugriff bot und Kontexte für tausende Experten und Projekte bereitstellen konnte. HAVAS' Ziel war es, dass die Mitarbeiter ihren Schwerpunkt voll und ganz auf Initiativen mit hoher Wertschöpfung legen konnten, anstelle sich von veralteten Tools in ihrem Arbeitsalltag beeinträchtigen zu lassen.

Erfahren Sie, wie HAVAS seinen Mitarbeitern half, mithilfe von IBM Connections für die wichtigsten Aufgaben Prioritäten zu vergeben und entsprechende Maßnahmen schnell in die Wege zu leiten.

„Schnellerer und besserer Zugriff auf Informationen ist ausschlaggebend für die Wettbewerbsfähigkeit eines Unternehmens. Mit IBM Connections können wir genau das sicherstellen.“

– Carl Fravel
IT-Leiter, Canal Barge

WENIGER MITARBEITERFLUKTUATION

Das im Rahmen der Forrester-Studie untersuchte repräsentative Unternehmen konnte die Mitarbeiterfluktuation um 5 % reduzieren, wodurch das Unternehmen über \$ 1,5 Millionen im Verlauf von drei Jahren einsparte. Dies resultierte u. a. auch aus der höheren Flexibilität und Konnektivität durch IBM Connections.³

MEHR ÜBERSICHT, ORDNUNG UND FOKUSSIERUNG

Die Arbeitsplätze beherbergen viele Ablenkungen: nur 30 % der Arbeitnehmer in den USA arbeiten ernsthaft konzentriert.⁴ Das „Software-Chaos“ – ein Gefühl der Überforderung durch zu viele Interaktionsmöglichkeiten in adäquaten Anwendungen, die vergleichbare Aufgaben erfüllen können. Dieser Zustand führt zur Überlastung der Mitarbeiter, was sich wiederum auf die Effektivität der Arbeit auswirken und zum Krankheitsbild des Burnouts führen kann. Durch die integrierten Tools in einer zentralen Single Sign-on-Plattform kann IBM Connections den Benutzern helfen, mehr Übersicht, Ordnung, Fokussierung und Kontrolle in ihre täglichen Abläufe zu bringen und Entscheidungen schneller und effektiver zu treffen. Kognitive Funktionen für die individuelle Unterstützung helfen zudem, Schwerpunkte zu setzen und Aufgaben zu priorisieren und so produktiver und präziser zu arbeiten.

3. LEISTUNGSVORTEILE

IBM Connections bietet zahlreiche Leistungsvorteile, die sich positiv auf finanzielle Aspekte, Effizienz und Produktivität auswirken:

EINE ZENTRALE, EINHEITLICHE LÖSUNG.

Anwendungen, die zusammen erstellt wurden, funktionieren auch besser. IBM Connections ist ein Lösungspaket aus integrierten Tools auf einer Single Sign-on-Plattform. Somit entfällt der zeitaufwendige Wechsel zwischen mehreren verschiedenen Anwendungen.

SICHERHEIT UND COMPLIANCE

IBM Connections bietet einen hervorragenden Schutz für Ihre gesamte Arbeit und Kommunikation in einer sicheren Cloudumgebung, die sofort einsatzbereit ist und Ihre IT-Richtlinien erfüllt. IBM nutzt persönliche Daten nie ohne entsprechende Genehmigung und führt zudem im Gegensatz zu verbraucherorientierten B2C-Lösungen weder Datenfilterungen noch Datenverkäufe an Dritte durch. Mit der Verschlüsselung sowohl ruhender als auch genutzter Daten können Sie sicher sein, dass Ihre Informationen ausreichend geschützt sind und nur Benutzer darauf zugreifen können, die die Daten auch brauchen.

ERWEITERTE ANALYSEN

Ultraschnelle und präzise Suchfunktionen helfen Teams, innerhalb kürzester Zeit relevante Personen und Informationen zu ermitteln und zu reagieren. Es geht weniger Zeit durch das Auffinden von Experten und Inhalten verloren, sodass Arbeitsprozesse von Teams und im Unternehmen so schneller abgeschlossen werden können.

KOGNITIVES WISSEN MIT IBM WATSON

Der Arbeitsplatz der Zukunft verfügt über Tools, die Sie, Ihr Team, Ihr Unternehmen sowie Ihre Partner und Kunden verstehen und von ihnen lernen. Diese Tools sind in der Lage, auch komplexe Dialoge in den verschiedenen Kanälen und die unterschiedlichsten Datentypen zu verstehen. So können Sie sich auf die Arbeiten konzentrieren, die wirklich wichtig sind. Als System, das mitdenkt, abwägt und beurteilt und aus dem Benutzerverhalten lernt, bietet Watson individuell auf Sie zugeschnittene Unterstützung, um Ihre Anforderungen besser vorherzusagen sowie resultierend daraus verlässliche und detaillierte Informationen bereitstellen zu können. Suchoperationen, die durch kognitive Analysen unterstützt werden, sorgen dafür, dass Sie die benötigten Personen und Informationen sofort finden.

STABILITÄT UND LEISTUNGSFÄHIGKEIT IN DER IBM CLOUD

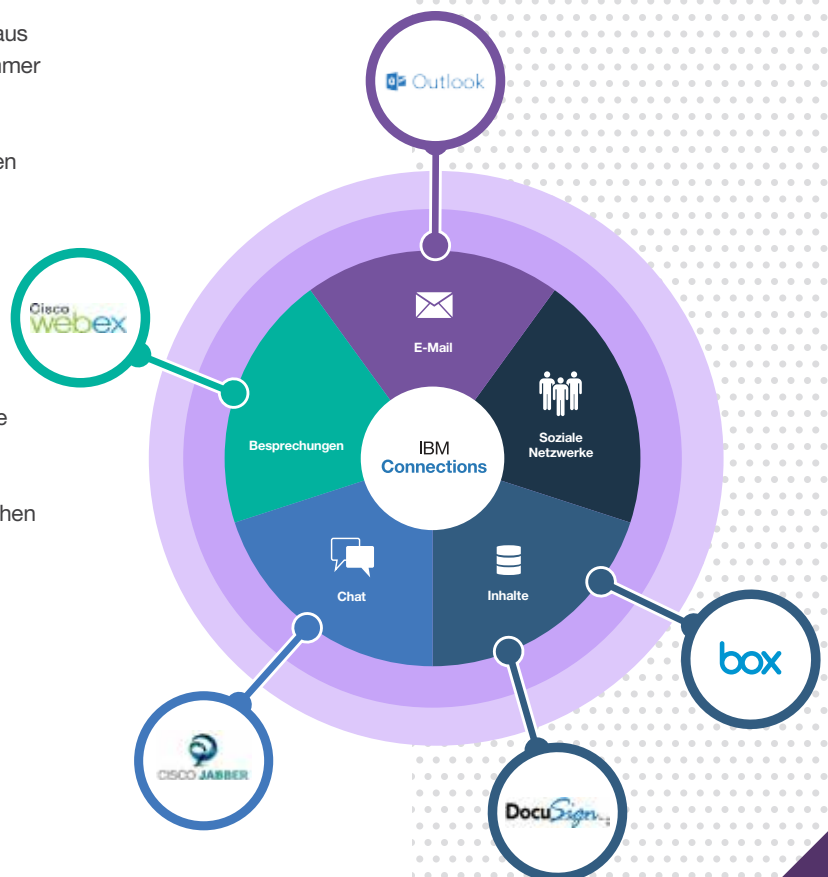
Die Bereitstellung vertraulicher Arbeitsdaten aus Ihrem Unternehmen in der Cloud bringt einige Herausforderungen in Bereichen wie Sicherheit, Leistungsverhalten und Service mit sich. IT-Infrastrukturen müssen diese Herausforderungen im Zusammenhang mit großen Datenmengen lösen können, sodass sie sich an Ihre Systemanforderungen anpassen lassen und dabei kosteneffektiv bleiben. Eine flexible und skalierbare Onlinezusammenarbeit ist auch in der IBM Cloud möglich, die sowohl offene Plattformen als auch Hybrid-Cloud-Lösungen unterstützen. Mit der IBM Cloudplattform können Sie Herausforderungen in Bezug auf Ihre IT-Infrastruktur meistern, sodass sich Ihre Teams auf das eigentliche Tagesgeschäft konzentrieren können. Zusätzlich profitieren Kunden von Kosteneinsparungen bei der Serverwartung und der Verwaltung von Anwendungen in der IBM Cloud.

UMFASSENDES PARTNERNETZWERK

Primäres Ziel der lebendigen IBM Connections Community aus Entwicklern und Hunderten von Geschäftspartnern ist es, immer mehr Nutzen für die Kunden zu schaffen. IBM Partner bieten immer mehr Lösungen an, die über offene APIs mit IBM Connections verknüpft werden können. Dies bringt neben den bereits genannten Leistungsvorteilen weitere, bisher nicht gekannte Vorteile.

WICHTIGE PARTNERSCHAFTEN MIT BRANCHENFÜHRERN

Eine effektive Onlinezusammenarbeit wird auch durch zusätzliche Technologien erreicht, die nahtlos mit IBM Connections funktionieren. Integrierte Lösungsangebote von zahlreichen Branchenführern wie Box, Cisco, DocuSign, Actiance und GENBAND und vielen anderen können dazu beitragen, weitere Funktionalitäten im Kontext einer einheitlichen Lösung für die Onlinezusammenarbeit bereitzustellen.



Haftungsausschluss: Die Grafik ist nicht repräsentativ für die über 300 vertrauenswürdigen Geschäftspartner. Das Beispiel soll lediglich aufzeigen, wie Geschäftsbeziehungen zu Partnern einen zusätzlichen Wert für die Benutzer bringen und die Kernfunktionalität von IBM Connections weiter stärken kann. Für eine Liste der Partner hier klicken.

BENUTZER UND INHALTE ZUSAMMENBRINGEN – MIT IBM CONNECTIONS UND BOX

IBM kann Ihnen noch weitere Optionen für Ihre Anforderungen in Bezug auf Inhalte anbieten. Box bietet Funktionen für die gemeinsame Dateinutzung und für die Inhaltsverwaltung in Teams sowie im gesamten Unternehmen. Dies ermöglicht neue Formen des Arbeitens, schnellere Prozesse bei der Onlinezusammenarbeit und eine effizientere digitale Transformation. Gleichzeitig werden bestehende Sicherheits- und Complianceanforderungen erfüllt. Wenn Box Ihre bevorzugte Plattform für die Inhaltsverwaltung ist, können Sie bei Ihrer IBM Connections-Konfiguration optional eine Box-Erweiterbarkeit in Erwägung ziehen. Durch die Integration von IBM Connections und Box werden Communitys und Inhalte miteinander verbunden, sodass Sie konzentriert arbeiten können und sich nicht von bestimmten Tools ablenken lassen. Mit IBM Connections und Box lassen sich Inhalte ganz einfach durch Menschen für die Projekte ermitteln, die für Sie am wichtigsten sind. Der Zeitaufwand für die Suche nach Inhalten ist geringer und zudem gibt es deutlich weniger Redundanzen. Einfachheit und Klarheit stehen eindeutig im Mittelpunkt. In Kombination können Teams mit IBM Connections und Box die Onlinezusammenarbeit nach ihren eigenen Vorstellungen gestalten.

Mit Box können Sie jede Datei sofort und sicher in Ihrer bevorzugten Umgebung mit anderen Benutzern teilen, anzeigen und bearbeiten. Dateien lassen sich in über 120 Formaten darstellen. Inhalte können schneller erfasst werden, da Fotos oder Videos unmittelbar an Box gesendet werden können. Bearbeitungen können schnell und in Echtzeit im Team mithilfe von Box Notes erfolgen. Die Partnerschaft zwischen IBM und Box bietet zudem moderne Funktionen, die selbst die strengsten Governanceanforderungen und Sicherheitsvorgaben im Unternehmen erfüllen.

NEUDEFINITION DER TÄGLICHEN ARBEITSABLÄUFE MIT TEAMKOMMUNIKATIONSLÖSUNGEN VON CISCO

Leistungsfähige Lösungen für die Onlinezusammenarbeit von IBM Collaboration Solutions mit integrierter Watson-Technologie und leistungsfähige Tools für die Audio- und Videokommunikation von Cisco sind eine ideale Kombination für Unternehmen, um die täglichen Arbeitsabläufe neu zu definieren. Setzen Sie Ihre Zukunftsvisionen mit den richtigen Anwendungen für die Onlinezusammenarbeit, die sich hervorragend an Ihre Arbeitsweise anpassen, jetzt schon in die Tat um. Mit IBM und Cisco werden Sie Teil eines nahtlosen Informations- und Dialogflusses. Entwickeln Sie Ihre natürlichen Neigungen weiter und richten Sie sie an Teamarbeit und Onlinezusammenarbeit aus. Lassen Sie sich weniger ablenken und konzentrieren Sie sich auf die wesentlichen Dinge.

box

EINHALTUNG VON INHALTS- UND IT-SPEZIFISCHEN ANFORDERUNGEN

AUFBEWAHRUNGSMANAGEMENT

Einhaltung rechtlicher, regulatorischer und geschäftlicher Vorgaben für die Aufbewahrung von Inhalten

ZUVERLÄSSIGE ERKENNUNG

Prozessvereinfachung, Kostensenkung und schnellere Bearbeitung von Anfragen

INHALTSSPEZIFISCHE RICHTLINIEN

Steuerung der Zugriffsrechte im Rahmen der Onlinezusammenarbeit für vertrauliche Inhalte

SICHERHEIT

Risikominimierung durch IT-Steuerungsmechanismen, Netzwerk mit Sicherheitspartnern, Schlüsselmanagement usw.

4

Flexible, kostengünstige Pläne



Von allen Lösungen, die wir in Betracht gezogen haben, passten IBM Connections Cloud und IBM Verse am besten für unsere operativen Anforderungen. Neben der hohen Kosteneffektivität boten uns die IBM Lösungen die Möglichkeit, ein geschäftsspezifisches soziales Netzwerk in der IBM Cloud aufzubauen.



– Jörgen Selin
IT-Leiter, Bengt Dahlgren Stockholm AB



IBM bietet skalierbare, flexible Lösungspakete, mit denen Ihr Team und das gesamte Unternehmen IT-Kosten einsparen können. Jede Lösung weist ein benutzerorientiertes mobiles Design auf und bietet die Stabilität sowie Leistungsfähigkeit der IBM Cloud. Wählen Sie aus diesen preislich interessanten Optionen die Lösung aus, die am besten zu Ihren individuellen Anforderungen und aktuellen Konfigurationen passt:

Ab
6 €
pro Monat und Benutzer*

IBM CONNECTIONS CLOUD

Die wichtigsten Komponenten: **Communitys (Personen, Blogs, Wikis, Aktivitäten und Aufgabenlisten, Foren), Inhalte (IBM Connections Dateien), IBM Connections Chat**

Mobile Apps, 1 TB Speicher für Dateien, 50 GB für Communitys
Optionale Erweiterung: IBM Connections Docs Cloud

Ab
8 €
pro Monat und Benutzer*

IBM CONNECTIONS CLOUD S2

Die wichtigsten Komponenten: **Communitys (Personen, Blogs, Wikis, Aktivitäten und Aufgabenlisten, Foren), Inhalte (IBM Connections Dateien), IBM Connections Chat, IBM Connections Besprechungen (für bis zu 200 Teilnehmer)**

Mobile Apps, 1 TB Speicher für Dateien, 50 GB für Communitys
Unbegrenzter Gastzugriff
Optionale Erweiterung: IBM Connections Docs Cloud

Ab
10 €
pro Monat und Benutzer*

IBM CONNECTIONS CLOUD S1

Die wichtigsten Komponenten: **Communitys (Personen, Blogs, Wikis, Aktivitäten und Aufgabenlisten, Foren), Inhalte (IBM Connections Dateien, IBM Connections Docs), IBM Connections Chat, IBM Connections Besprechungen (für bis zu 200 Teilnehmer), IBM Verse E-Mail**

Mobile Apps, 1 TB Speicher für Dateien, 50 GB für Communitys, 50 GB für IBM Verse
Unbegrenzter Gastzugriff
Optionale Erweiterung: IBM Connections Archive Essentials

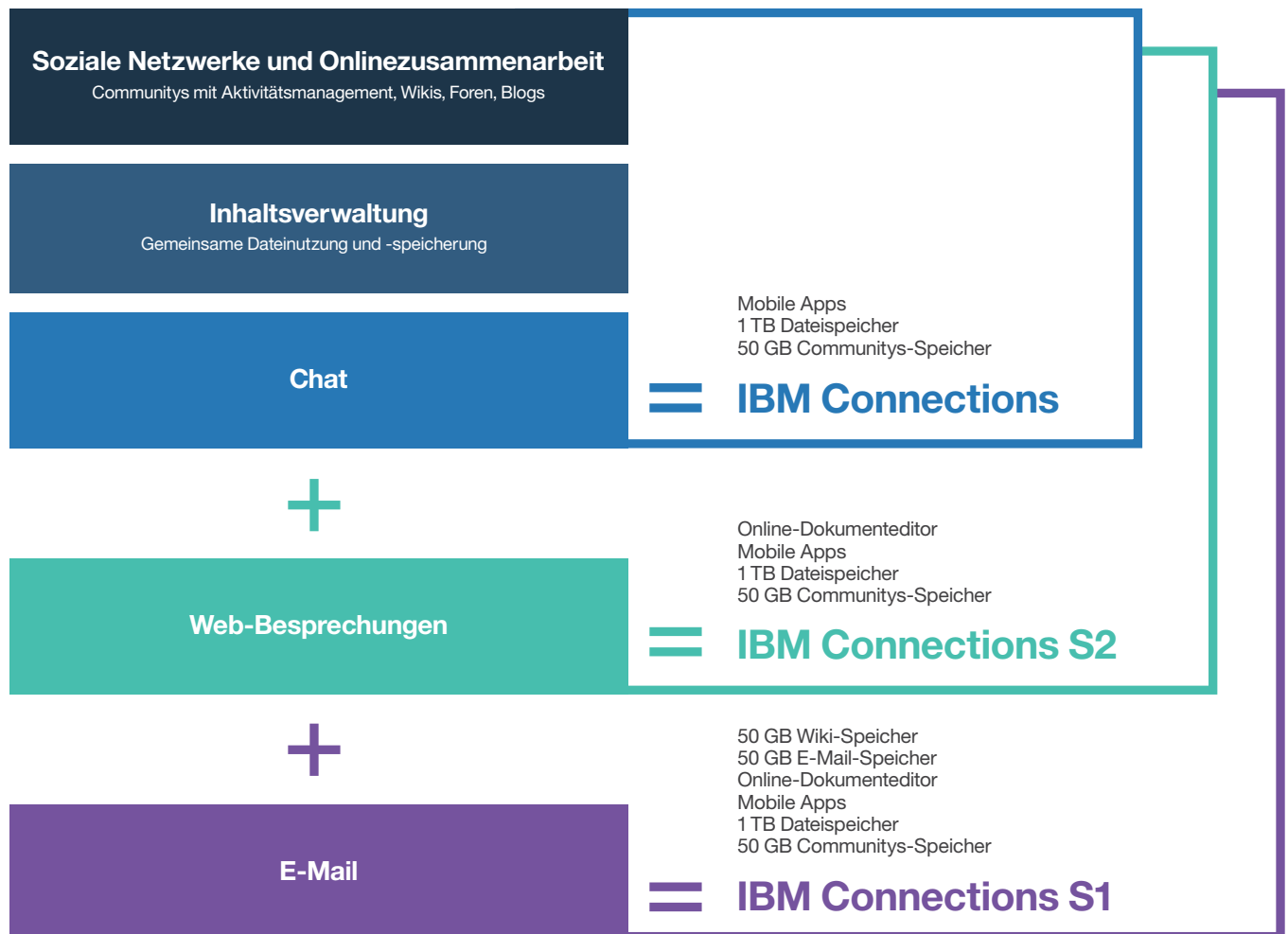
*Preisangaben können je nach Standort variieren

HILFE! ICH WEIß NICHT, WAS GENAU MEIN TEAM BRAUCHT!

Die folgende Übersicht hilft Ihnen, Lösungspakete zu vergleichen, um die richtige Lösung für Ihr Team oder Ihr Unternehmen in Bezug auf deren individuelle Anforderungen bei der Onlinezusammenarbeit zu finden.

ICH BRAUCHE ...

ICH KAUFE ...



Klicken Sie hier, um IBM Connections-Lösungspakete zu vergleichen und sich für eine kostenlose 60-Tage-Testversion zu registrieren!

Sie sind noch nicht für IBM Connections bereit? Klicken Sie hier, um sich für eine kostenlose Beratung anzumelden.



© Copyright IBM Corporation 2017

IBM Deutschland GmbH

IBM-Allee 1
71139 Ehningen
ibm.com/de

IBM Österreich

Obere Donaustrasse 95
1020 Wien
ibm.com/at

IBM Schweiz

Vulkanstrasse 106
8010 Zürich
ibm.com/ch

IBM, das IBM Logo, ibm.com, IBM Connections, IBM Verse und IBM Watson sind Marken der International Business Machines Corporation in den USA und/oder anderen Ländern. Weitere Produkt- und Servicennamen können Marken von IBM oder anderen Unternehmen sein. Eine aktuelle Liste der IBM Marken finden Sie auf der Webseite „Copyright and trademark information“ unter ibm.com/legal/copytrade.shtml.

Microsoft und Windows sind Marken der Microsoft Corporation in den USA und/oder anderen Ländern.

Die in diesem Dokument enthaltenen Informationen sind nur zum Datum der Erstveröffentlichung des Dokuments aktuell und können jederzeit ohne vorherige Ankündigung geändert werden. Nicht alle Angebote sind in allen Ländern verfügbar, in denen IBM tätig ist.

Vertragsbedingungen und Preise erhalten Sie bei den IBM Geschäftsstellen und/oder den IBM Business Partnern. Die Produktinformationen geben den derzeitigen Stand wieder. Gegenstand und Umfang der Leistungen bestimmen sich ausschließlich nach den jeweiligen Verträgen.

Dieses Dokument dient nur der allgemeinen Information. Sie kann nicht als Ersatz für eine detaillierte Recherche oder eine fachkundige Beratung oder Auskunft dienen. IBM haftet nicht für Schäden, die einer Organisation oder Person durch Verwendung oder im Zusammenhang mit diesem Dokument entstehen.

QUELLEN:

1. The Progress Principle: Using Small Wins to Ignite Joy, Engagement, and Creativity at Work, Teresa Amabile und Steven J. Kramer, 2011.
2. „Design-driven companies outperform S&P by 228% over ten years – The ‘DMI Design Value Index‘“, Michael Wescott, 2014.
3. „The Total Economic Impact of IBM Connections™“, von Forrester Consulting im Auftrag von IBM durchgeführte Studie, Juli 2015.
4. „Collaborative Overload“, Harvard Business Review, Januar-Februar 2016.