

Las siete características de las estrategias exitosas con la nube híbrida

La nube híbrida se convirtió en la infraestructura preferida de las empresas que desean obtener los beneficios de la nube pública, sin dejar de admitir y ejecutar las cargas de trabajo en la nube privada y on-premise. Gartner estima que el 75 % de las empresas habrá implementado un modelo de nube híbrida o multicloud para el año 2020¹. Un entorno de nube híbrida simplifica la transformación digital, ya que ofrece la capacidad de interactuar con otros entornos o sistemas, la portabilidad de las cargas de trabajo y una flexibilidad estratégica.

Si quiere aumentar el potencial de su solución de nube, piense en aplicar algunas de las estrategias que han demostrado su eficacia. Una estrategia de implementación bien planificada permitirá que las empresas eviten posibles dificultades como las incompatibilidades, los problemas con las soluciones que no se pueden ejecutar en cualquier software o sistema operativo, y los mayores riesgos de seguridad de la TI.

Si desea asegurarse de que su empresa esté bien encaminada, tenga en cuenta las siguientes siete áreas al momento de diseñar su estrategia para la nube híbrida.

1 Elija una arquitectura uniforme.

Las empresas invierten mucho en los sistemas de hardware, los trabajos de desarrollo y el software comercial. La arquitectura de nube híbrida es única porque permite usar las inversiones actuales y al mismo tiempo proporcionar la base para la modernización. Para alcanzar este nivel de flexibilidad y portabilidad, su arquitectura debe ser uniforme a medida que adopta la nube pública. Al unificar todo en un entorno operativo común, se simplifica la transición a la nube mientras la empresa sigue funcionando sobre la base actual.

2 Elija una estrategia de coordinación.

La coordinación implica conectar las tareas en toda la infraestructura para crear flujos de trabajo coherentes, independientemente de dónde se ejecuten. Si tiene dificultades para coordinar los sistemas locales y de nube de manera eficaz, correrá el riesgo de no poder conectarse a las fuentes de datos y a las aplicaciones clave para la empresa a medida que evolucionen sus soluciones de nube. La coordinación uniforme le permite utilizar los recursos de nube sin que esto implique una complejidad abrumadora. Una estrategia de coordinación integral, que incluye la coordinación de los contenedores, brinda portabilidad a las aplicaciones y los servicios, de manera que puedan ejecutarse en cualquier nube sin que sea necesario realizar modificaciones costosas.

3 Simplifique la supervisión y la gestión.

El uso de varias plataformas de nube para satisfacer las necesidades de sus equipos de TI y de negocios resulta benéfico. Sin embargo, cada plataforma tiene sus propias herramientas de supervisión y gestión, incluso los sistemas en la nube y on-premise o aquellos en la nube privada. Usar diversas herramientas en un entorno heterogéneo genera una complejidad innecesaria y reduce la visibilidad integral que necesita el equipo de operaciones. Para que todos los sistemas se ejecuten sin problemas, necesita una sola solución de gestión para toda la infraestructura y el conjunto de aplicaciones.

4 Cumpla con las políticas y las prácticas de control.

El cumplimiento de las políticas de TI implica desde obedecer las leyes hasta seguir las prácticas empresariales establecidas y trabajar de acuerdo con las normativas. Para poder reducir el riesgo que corren los datos y las empresas, es fundamental que se garantice el cumplimiento de las normas de manera uniforme y coherente cuando se trasladen los datos y las cargas de trabajo a la nube. Si la estrategia de nube híbrida incluye las políticas y el control, estará mejor preparado para garantizar que los sistemas, el software y el personal cumplan con las normas a medida que se modifique su arquitectura.

5 Implemente la seguridad integral.

De acuerdo con la empresa de consultoría McKinsey, el uso de la nube pública altera la ciberseguridad tradicional², pero eso no significa que no exista una solución segura de nube híbrida. Si cuenta con las herramientas y las prácticas adecuadas en su entorno híbrido, podrá implementar la seguridad como una característica integrada, y no como un complemento. A medida que ejecuta, gestiona y mejora las cargas de trabajo, la seguridad se convierte en un aspecto integral y permanente del diseño que se incorpora durante todo el ciclo de vida de la TI.

6 Ejecute las aplicaciones en cualquier lugar con las API.

La nube híbrida proporciona la base para el acceso flexible a la infraestructura informática y de almacenamiento subyacente, los elementos de contenedor del tiempo de ejecución y la conectividad entre las cargas de trabajo dependientes. Sin embargo, no ofrece una conexión entre todos esos sistemas. Con un conjunto uniforme de interfaces de programación de aplicaciones (API), podrá diseñar, desarrollar, implementar y ampliar las aplicaciones con facilidad, sin importar el entorno en que se ejecuten.

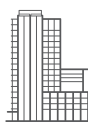
7 Automatice la infraestructura.

La automatización es fundamental para las empresas de TI, en especial cuando se tiene en cuenta la escalabilidad de la nube híbrida. La gestión automatizada de los entornos nuevos y actuales reduce el riesgo de que se cometan errores humanos, respalda la aplicación de políticas prescriptivas, brinda una base para el mantenimiento predictivo y promueve el cambio cultural en favor de las prácticas de autoservicio que permiten ahorrar tiempo.

Conecte las nubes con Red Hat

Comience a trabajar con una estrategia de nube híbrida de Red Hat®. Busque los recursos y descubra cómo las soluciones flexibles de nube híbrida de Red Hat le permiten crear una estrategia de nube efectiva y uniforme.

Saber más sobre Red Hat ▶



ACERCA DE RED HAT

Red Hat es el proveedor líder de soluciones de software de open source para empresas, que adopta un enfoque basado en la comunidad para ofrecer tecnologías confiables y de alto rendimiento de Linux, nube híbrida, contenedores y Kubernetes. Red Hat ayuda a los clientes a integrar aplicaciones de TI nuevas y existentes, desarrollar aplicaciones nativas de la nube, estandarizar en nuestro sistema operativo líder del sector y automatizar, proteger y gestionar entornos complejos. Sus servicios galardonados de soporte, capacitación y consultoría convierten a Red Hat en un asesor de confianza para las empresas de Fortune 500. Como partner estratégico de proveedores de nube, integradores de sistemas, proveedores de aplicaciones, clientes y comunidades de open source, Red Hat puede ayudar a las organizaciones a prepararse para el futuro digital.



facebook.com/redhatinc
@RedHatLA

@RedHatberia

linkedin.com/company/red-hat

ARGENTINA
+54 11 4329 7300

MÉXICO
+52 55 8851 6400

CHILE
+562 2597 7000

ESPAÑA
+34 914 148 800

COLOMBIA
+571 508 8631
+52 55 8851 6400



Copyright © 2019 Red Hat, Inc. Red Hat y el logotipo de Red Hat son marcas comerciales o marcas comerciales registradas de Red Hat, Inc. o sus subsidiarias en Estados Unidos y en otros países. Linux® es la marca comercial registrada de Linus Torvalds en Estados Unidos y en otros países.