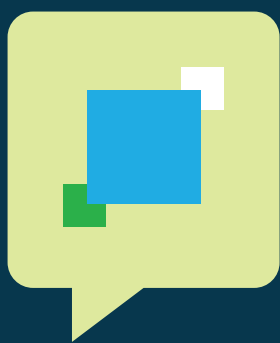


IBM® Watson™ Explorer

Deep Analytics Edition

データと機械学習でより良い
ビジネス成果を得るために



IBM

コンテンツ分析によって何ができるのでしょうか？

データの未来

データはこれまでにない速さで増大しています。ビジネスはこの爆発的な増大に対応する必要があります。電子メール、ソーシャルメディアへの投稿、顧客からの提出書類、およびその他の文書など構造化されていないデータから実行可能な洞察を明らかにすることは、時間とリソースがかかります。IBM® Watson™ Explorer は、構造化されていない情報を含むすべてのデータを掘り下げ、あなたが探している深い洞察を見つけるのに役立つコグニティブ コンテンツ分析ソリューションです。

3つの高度な方法ですべてのデータをより価値あるものにする手助けをします。



探索：Watson Explorerを使うと、山の麓からではなく、頂上からデータを見ることができます。傾向、洞察、相関関係を明らかにするために文書を手作業で検索し貴重な時間を費やしていませんか？ Watson Explorer を活用すれば、自然言語のクエリで社内外の情報源を活用し、インデックス、グラフ、チャートを瞬く間に作成し、データに関連する結果を提供することができます。



分析：構造化されていないデータは、貴重だが十分に活用されていないビジネスインテリジェンスの情報源といえます。Watson Explorerは、組織全体にわたり、多種多様な形式で格納されている大量の非構造化データを効率的に分析する能力を提供します。Watson Explorerは、企業が製品や顧客の安全性を向上させ、従業員の生産性を向上させ、顧客満足度を高め、企業の競争力を高めるのを支援します。



アドバイス：Watson Explorerの新しいコグニティブ・マイナーは、データを日付、キーワード、またはその他のメトリック別に小さなグループにフィルタリングし、傾向と共通変数をリアルタイムで強調表示する、直観的でガイド付きのナビゲーションを提供します。コグニティブ・マイナーは機械学習を使用し、情報をコンテキストに基づいて深く理解できるため、ユーザーが重要な洞察を引き出すのに役立ちます。

Watson Explorer Deep Analytics Edition comes with these **新機能および拡張機能**：

- **APIへのアクセス**：Watson Explorerを他のアプリケーションに埋め込み、独自のコグニティブ・ソリューションを作成します。
- **アプリケーション・ビルダー**：カスタマイズされた統合的な表示画面で、最も必要な情報を優先的に表示します。
- **コグニティブ・マイナー**：Watson Explorerの新しいコグニティブ・アシスタントからMLアドバイスを受けましょう。
- **柔軟な展開**：Watson Explorerはオープン・スタンダードに基づいており、パブリック、プライベート、またはハイブリッドクラウドを含む展開環境で柔軟に活用できます。
- **コグニティブ・アドバイスのための機械学習**：Watson Explorerには、堅牢でチューニング可能な機械学習モデルが含まれています。



探索

トップダウン・ビュー

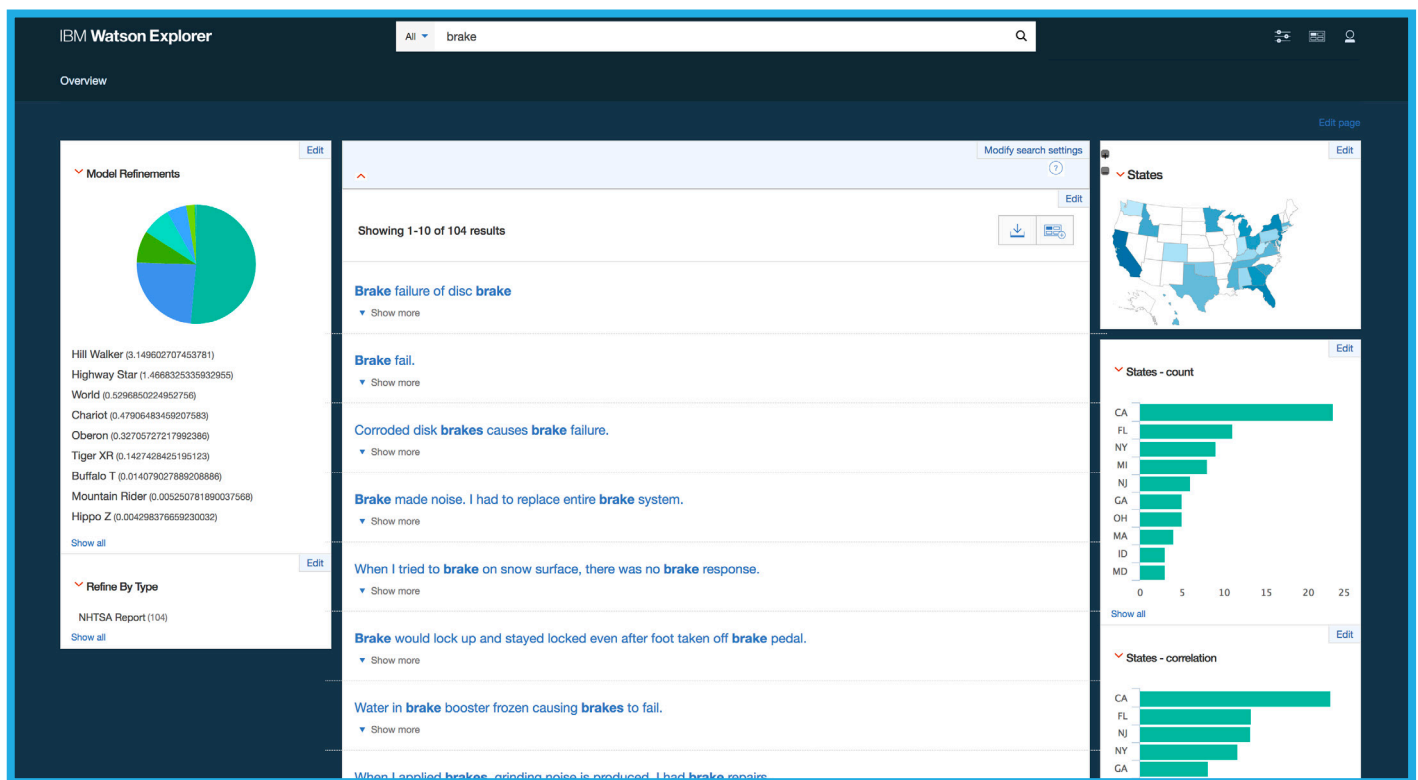
Watson Explorerは、非構造化データを視覚的に整理してナビゲートするための方法を数多く提供するため、ユーザーはより素早く、もれなく情報を探求できます。また、統合された情報アプリケーションは、ユーザーの役割、コンテキスト、および現在の作業に合わせてデータ、分析、コグニティブな洞察を提供します。

Watson Explorerの情報アプリケーションを使用することによって、コンテンツ分析とコグニティブな洞察を提供するソリューションを迅速に開発することが可能になります。これらのアプリケーションを使用することによって情報集約型の活動に変革をもたらし、安定した投資収益を実現します。

自然言語クエリ (NLQ) は、検索プロセスを簡素化し、ユーザーが訓練や事前知識をほとんど持っていない場合でも、探している洞察に到達できるようにします。

主な利点

- 現場作業の効率化
- より安全で革新的な製品
- カスタマー・エンゲージメントの改善
- マーケティング・コンバージョンレートの向上



統合された情報の表示

Watson Explorerアプリケーション・ビルダーは、ユーザーに適切な情報を提供します。さまざまなメトリックと情報源に基づいて各ペインをカスタマイズし、柔軟でスケーラブルな情報の表示を可能にします。



分析

よりよく理解し、 より多くのことを行う

Watson Explorerのコグニティブ・コンテンツ分析機能は、他の構造化分析ツールと同様に傾向、パターン、相関を明らかにします。ただし、Watson Explorerは、構造化されていない情報から洞察を抽出することにより、付加価値を提供します。

構造化された分析は、ビジネス上の課題や機会について何を、どこでという質問に対する洞察を提供することができますが、コグニティブ・コンテンツの分析は、なぜそして、どのようにという質問に答える洞察を提供します。

例えば、構造化されたデータに関連した大量の顧客のフィードバックや事故報告書を分析し、製品に関わる問題を早い段階で特定することで、製造者が人的被害や費用のかかるリコール、ネガティブな評判を予測して回避することが可能になります。

Watson Explorerは、高度なモデルの作成やコーディングを必要としません。数週間または数か月ではなく、数分という速さで洞察が得られます。コグニティブ・マイナーとアシスタントによって生成された分析は、Watson Explorerの統合された情報アプリケーションにプッシュでき、ユーザーは構造化されていないデータから洞察とコンテキストを得ることができます。

カスタム分析ペイン

カスタム分析ペインでは、特定のファセットやサブファセットまで情報をドリルダウンできます。この例は、自動車メーカーの品質保証担当者に表示される画面から抜粋したものです。レポートが提出された際の特定の事故、コンポーネント、環境を検索し、製品の欠陥や誤動作の傾向を把握することができます。

Custom Analysis

Topic

Date Added

Auto

Target Facets

- > Component
- Date Added
- > Environment
- ▼ Incident
 - Blowout
 - Burn
 - Collision
 - Deficiency
 - Electricity
 - Injury

Target Subfacets

- Component
- Environment
- Incident
- > Part of Speech
- > Phrase Constituent

Show Always

Show Subfacet

Multiple Select

Analyze



アドバイス

コグニティブ・アドバイスのための機械学習

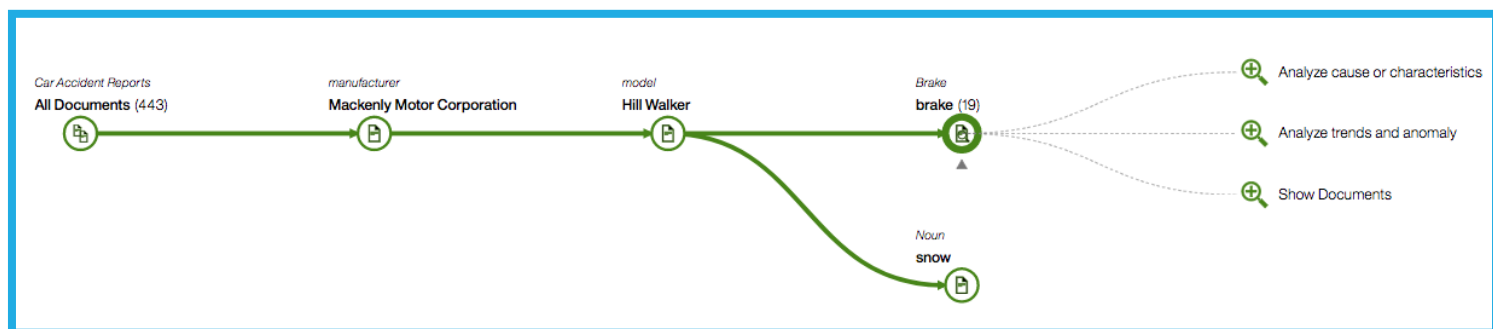
有益なデータや洞察が不明瞭であったり、アクセスしづらいことが多々あります。探そうともしなかったデータや洞察の中に貴重な宝が置き去りにされているかもしれません。

新しいコグニティブ・アシスタントは、無関係の情報をフィルタリングすることによって必要な特定のデータをユーザーに提供します。機械学習モデルは、特定の業界ニーズに合わせ、容易に調整や拡大ができます。

コグニティブ・マイナー

Watson Explorerコグニティブ・マイナーを使用すると、非構造化データのフォーカスを素早く絞り込むことができ、無関係な結果を排除し、特定の関連情報を提供します。

コグニティブ・マイナーは、データを日付、キーワード、またはその他のメトリック別に小さなグループにフィルタリングし、傾向と共通変数を強調表示するガイド付きナビゲーションを提供することによって、このプロセスを簡単に視覚化します。



コグニティブ・マイナーの実例

この例では、コグニティブ・マイナーを使って、自動車メーカーの品質保証担当者が雪上でのブレーキの効き目に問題があった特定の車種の事故を割り出しています。チャートの各ステップでは、その車種と特定の問題が含まれた事故報告書のみデータを絞り、可能な文書の数を444から19に絞り込んでいます。

IBM® Watson™ Explorer Deep Analytics Edition は、今日の増え続けるデータ量に対応した速度と規模でコンテンツ分析を可能にし、データと機械学習のパワーでビジネス成果を向上させます。Watson Explorer Deep Analytics Editionの無料試用版を使って、データの探索、分析、およびコグニティブ・アドバイスの活用を始めてください。

IBM Watson Explorer Deep Analytics Editionの詳細については、ホワイト・ペーパーをダウンロードしてください。





© Copyright IBM Corporation 2018

日本アイ・ビー・エム株式会社
New Orchard Road,
Armonk, NY 10504

Produced in Japan

January 2018

IBM、IBM ロゴ、ibm.com、および Watson Explorer は、世界の多くの国で登録された International Business Machines Corporation の商標です。他の製品名およびサービス名等は、それぞれ IBM または各社の商標である場合があります。現時点での IBM の商標リストについては、ibm.com/legal/copytrade.shtml をご覧ください。

Microsoft、Windows、Windows NT および Windows ロゴは、Microsoft Corporation の米国およびその他の国における商標です。

本資料の情報は最初の発行日の時点で最新であり、予告なしに変更される場合があります。すべてのサービスが IBM の操業国すべてにおいて提供されるとは限りません。

本資料の情報は「現状のまま」で提供され、明示的にも黙示的にも、商品性の保証、特定目的への適合性の明示的保証、違反行為がないことを含む、いかなる保証を行うものでもありません。IBM 製品は、IBM 所定の契約書の条項に基づき保証されます。



Please Recycle