



---

### Leistungsmerkmale

- Anwendung von skalierbarer, effizienter, anwenderfreundlicher Datensicherheit für moderne IT-Umgebungen
  - Sofortige Suche und Wiederherstellung von virtuellen Maschinen (VMs), Datenbanken und Dateien aus einem einzigen Global Catalog
  - Möglichkeit eines Self-Service-Zugangs zu Daten für die DevOps- und Analyse-Teams
  - Schnelle Installation dank Open Virtual Appliance (OVA) und agentenlose Architektur
  - Integration von IBM® Spectrum Protect (optional) für erweiterten Datenschutz und Speicher
  - Sofortige Identifizierung des Speicherauslastungs- und Backup-Einhaltungs-Status dank Service Level Agreements (SLA)-getriebener Schutzverwaltung und -überwachung
  - Unterstützung branchenführender Datenbanken, einschließlich Microsoft SQL und Oracle.
- 

## IBM Spectrum Protect Plus

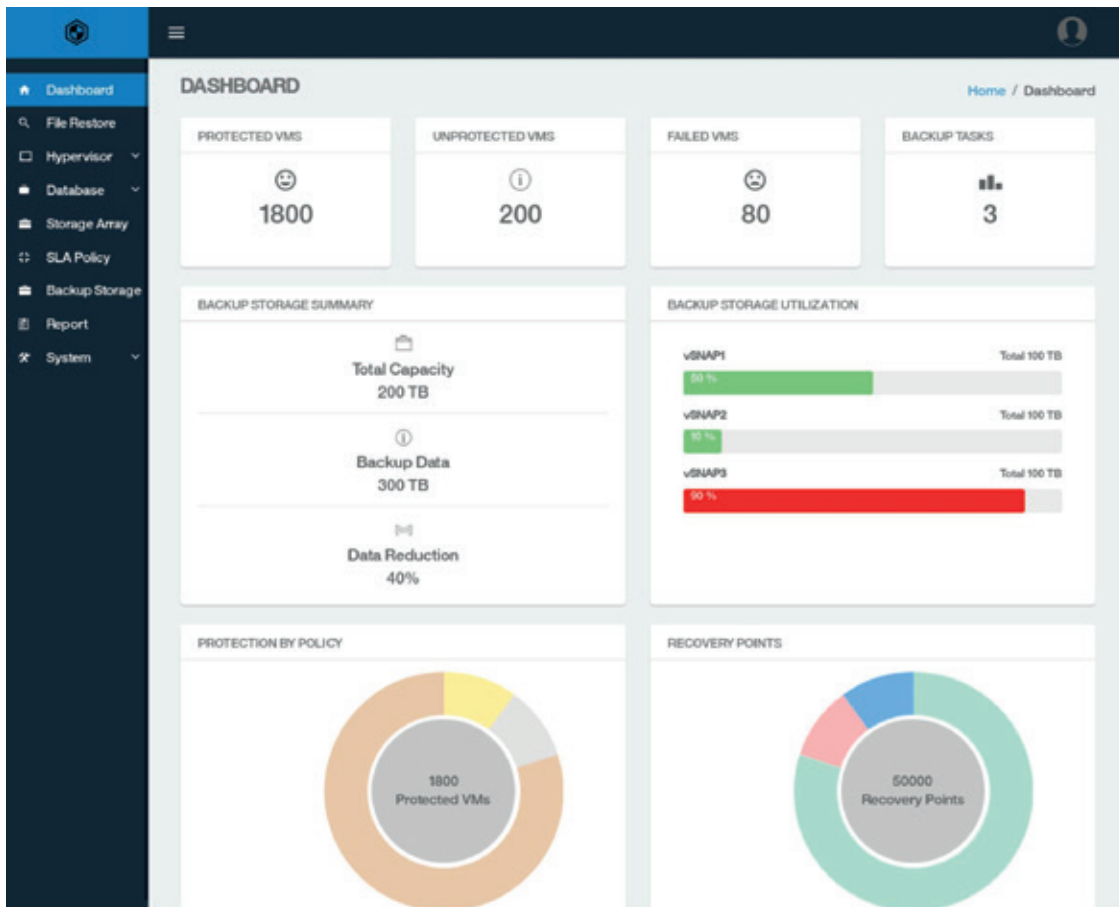
### *Vereinfachte Wiederherstellung von Daten und Zugang für virtuelle Maschinen*

Unternehmen haben Probleme mit der Komplexität des Datenschutzes in modernen IT-Umgebungen. Starker Datenschutz umfasst komplexe Verfahren, viele IT-Ressourcen und wochenlange Aufwand, damit alle Komponenten zusammenarbeiten. Die kontinuierliche Wartung stellt eine noch größere Herausforderung dar – mit Agentenmanagement und Zuweisung von Speicherressourcen, wobei häufig notwendig ist, dass Speicheradministratoren und Anwendungsbesitzer sich mit Backup- und VM-Administratoren koordinieren. Schneller Zugriff auf die neuesten Daten ist für traditionelle Datenwiederherstellung sowie neue Datenzugriffs-Aufgaben wie DevOps oder Analysen notwendig. Virtuelle Umgebungen sind allgegenwärtig. Ein schneller Zugriff für verschiedene Bedürfnisse wie Datenspeicherung, Hochverfügbarkeit und andere Anwendungen der Daten-Wiederverwendung in VMware- und Microsoft Hyper-V-Umgebungen ist unumgänglich für den Erfolg eines Unternehmens.

Unternehmen benötigen eine Lösung, die sich auf virtuelle Umgebungen konzentriert, schnell und ohne teuren Service-Einsatz implementiert werden kann und einfach zu verwalten ist. Für viele Großunternehmen muss die Lösung auch unternehmensbewährte Dimensionen, Effizienz und Data Governance bieten.

IBM Spectrum Protect Plus ist eine neue Datenschutz- und Verfügbarkeitslösung, die die Wiederherstellung von und den Zugriff auf VMs und Daten vereinfacht. Es entschlüsselt Ihre Daten, um Werte für zukünftige Aufgaben zu erstellen. Es kann als Standalone-Lösung implementiert werden oder in eine IBM Spectrum Protect Umgebung integriert werden, um Kopien effizient in großem Maßstab zur langfristigen Speicherung und Governance auszulagern.





IBM Spectrum Protect Plus liefert Administratoren ein einfach zu bedienendes Dashboard mit aktionsfähigen Informationen zu Backup-Status und -Optionen.

### Alles effizient und einfach schützen

IBM Spectrum Protect Plus nutzt die Datenschutz-Application Programming Interfaces (APIs) und die Technologie zum Kopieren von Daten Ihrer Hypervisoren, um effiziente Snapshots von Anwendungsdaten für bessere Wiederherstellungsziele (RPOs) zu erstellen. Diese Lösung erstellt und erhält einen Global Catalog aller geschützten Kopien von VMs und Dateien, wodurch es für den Administrator leicht ersichtlich wird, was geschützt ist – und

noch wichtiger: was nicht. Sollte eine Wiederherstellung notwendig werden, können die Administratoren schnell suchen und bestimmen, was wiederhergestellt werden soll, anstatt Hunderte von Objekten und Recovery-Punkte zu durchsuchen. IBM Spectrum Protect Plus ermöglicht sofortigen Zugang und sofortige Wiederherstellung vom Catalog aus. Der Administrator kann somit die Anwendungen des Unternehmens innerhalb von Minuten wiederherstellen.

Dank IBM Spectrum Protect Plus bleiben wichtige Daten erreichbar. Die Lösung ist flexibel und kosteneffizient und passt sich der virtuellen Umgebung des Unternehmens an. Sie bietet Sichtbarkeit, Einblick und Kontrolle der Daten in der gesamten Speicherumgebung. Sie bietet starke Backups mit granularen RPOs, die auf geringe Recovery Time Objectives (RTOs) abzielen. Durchdachte Benutzeroberflächen vereinfachen die Verwaltung, und richtliniengesteuerte Kontrollen ermöglichen es dem Administrator, unternehmensweite Standards für Datenschutz und Verfügbarkeit abzubilden.

Die Verfügbarkeit von Datenbanken können den Erfolg oder Misserfolg eines Unternehmens bedeuten. Daher unterstützt IBM Spectrum Protect Plus branchenführende Datenbanktechnologien, wie zum Beispiel Microsoft SQL und Oracle. Die Verwaltung von Datenbank-Backup kann über die SLA-Vorlagen im einfach zu bedienenden IBM Spectrum Protect Plus-Managementportal erfolgen, weshalb weder spezielle Tools noch Scripting notwendig sind. Durch Zugangsmanagement erhalten Ihre Datenbank-Administratoren Kontrolle über Backup und Recovery. Um fast sofortige Recovery-Zeiten zu erreichen, unterstützt IBM Spectrum Protect Plus Oracle ASM und Oracle RAC. Administratoren können im Fall eines Ausfalls eine zeitpunktspezifische Zustandsabbildung ihrer Daten in IBM Spectrum Protect Plus nutzen, um fast sofortige Recovery-Zeiten zu erreichen.

IBM Spectrum Protect Plus kann mit IBM Spectrum Protect integriert werden, was es Administratoren ermöglicht, nahtlos eine Datenkopie zu fertigen, die zu einer der skalierbarsten und effizientesten Unternehmens-Backup-Lösungen auf dem Markt ausgelagert wird. Seit der Freigabe der IBM Spectrum Protect Version 8.1.4 ist IBM Spectrum Protect Plus Teil der IBM Spectrum Protect Suite. IBM Spectrum Protect ist für die Speicherung langlebiger Backup-Kopien empfehlenswert. Es kann Effizienztechnologien sowie solche, die das Skalieren ermöglichen, wie etwa eine „uneingeschränkt inkrementelle“ Backup-Methode, Deduplizierung, Komprimierung und Verschlüsselung, anwenden. IBM Spectrum Protect ermöglicht außerdem den nahtlosen Transport zu und von vielen verschiedenen Speicherarchitekturen, zum Beispiel auf Festplatten und Bänder vor Ort oder private, öffentliche oder hybride Cloud-Umgebungen.

## Werte aus Backup-Daten einsperren

IBM Spectrum Protect Plus ist mehr als nur eine Backup-Lösung. Sie können sie nutzen, um echten geschäftlichen Nutzen aus Ihren Backup-Daten zu gewinnen. Dank dieser Lösung können Sie schnell und einfach virtuelle Maschinen einrichten oder Virtual Machine Disk-Dateien (VMDKs) auf Basis von Schreib- Lese-Klonen organisieren. Diese werden dann für jegliche Situation genutzt, in der Anwender Zugriff auf Daten benötigen. Beispiele hierfür sind Test-Dev, Berichts- und Analysefunktionen. Da IBM Spectrum Protect Plus außerdem mit einem Representational State Transfer (REST)-API ausgestattet ist, kann es als Teil des DevOps-Workflow genutzt werden, der dazu beiträgt, moderne, automatisierte Softwareentwicklungs-Prozesse zu verbessern.

Rollenbasierter Zugriff über einen Self-Service-Zugang ermöglicht Mitarbeitern, die nicht für den Backup zuständig sind, zum Beispiel Datenbank- und Anwendungsteams, Aufgaben für Backup, Wiederherstellung und Datenzugriff zu verwalten, welches die Workload für das IT-Team verringert. Administratoren können vordefinierte Rollen nutzen, um den individuellen Mitarbeiterzugriff einzuschränken. Ein Backup-Administrator kann zum Beispiel vollen Zugriff erhalten, während ein Anwendungsbesitzer nur Kopien bestimmter Datensätze ansehen kann.

## Einfache Einrichtung und Anwendung

IBM Spectrum Protect Plus ist innerhalb von Minuten betriebsbereit. Sobald es eingerichtet ist, wird ein Katalog der VMs und Daten innerhalb geschützter VMs des Unternehmens aufgebaut. Dafür werden die Datenschutz-APIs, die in virtuellen Umgebungen und Anwendungen präsent sind, genutzt, Backup-Agenten sind nicht weiter erforderlich. Kurzfristige Einsatzbereitschaft als OVA-Image und einfache Konfiguration des Backup-Ziels, agentenlose Architektur und vorkonfigurierte SLAs tragen dazu bei, dass IBM Spectrum Protect Plus in weniger als einer Stunde damit beginnen kann, virtuelle Umgebungen zu schützen. Es ist eine einfach zu implementierende VM-Datenschutzlösung.

**API-basierte Verwaltung** ermöglicht es Administratoren, Backup- und Kopiervorgänge mit Skripten und Tools anderer Unternehmen, die normalerweise zur Automatisierung oder Cloud-Implementierung genutzt werden, zu integrieren. Wenn neue Aufgaben für die Backup-Daten entstehen, kann diese Integrationsmethode dabei helfen, sicherzustellen, dass die Datenschutzlösung des Unternehmens diesen sich verändernden Bedürfnissen gerecht wird.

## Warum IBM?

IBM bietet ein umfassendes Portfolio an Hardware, Software und Services an, unter anderem industrieführende Datenspeicherprodukte und -lösungen. Innovative Technologie, offene Standards, exzellente Leistung und ein umfangreiches Produktangebot an bewährten Speicherprodukten – alle von IBM, einem anerkannten Branchenführer zur Verfügung gestellt – stellen nur einige der Gründe dar, warum auch Sie auf IBM Spectrum Protect Plus setzen sollten.

## Weitere Informationen

Weitere Informationen zu IBM Spectrum Protect Plus erhalten Sie von Ihrem IBM-Vertriebsbeauftragten bzw. IBM Business Partner oder besuchen Sie:

[ibm.com/us-en/marketplace/ibm-spectrum-protect-plus](http://ibm.com/us-en/marketplace/ibm-spectrum-protect-plus)



### IBM Deutschland GmbH

IBM-Allee 1  
71139 Ehningen  
[ibm.com/de](http://ibm.com/de)

### IBM Österreich

Obere Donaustraße 95  
1020 Wien  
[ibm.com/at](http://ibm.com/at)

### IBM Schweiz

Vulkanstrasse 106  
8010 Zürich  
[ibm.com/ch](http://ibm.com/ch)

IBM Ireland Limited ist in Irland unter der Firmennummer 16226 registriert. Die IBM Homepage finden Sie unter [ibm.com/de](http://ibm.com/de)

IBM, das IBM Logo, [ibm.com](http://ibm.com) und IBM Spectrum Protect sind Marken oder eingetragene Marken der International Business Machines Corporation in den USA und/oder anderen Ländern. Sind diese und weitere Markennamen von IBM bei ihrem ersten Vorkommen in diesen Informationen mit einem Markensymbol (® oder ™) gekennzeichnet, bedeutet dies, dass IBM zum Zeitpunkt der Veröffentlichung dieser Informationen Inhaber der eingetragenen Marken oder der Common-Law-Marken (common law trademarks) in den USA war. Diese Marken können auch eingetragene Marken oder Common-Law-Marken in anderen Ländern sein.

Eine aktuelle Liste der IBM Marken finden Sie auf der Website „Copyright and trademark information“ unter [ibm.com/legal/copytrade.shtml](http://ibm.com/legal/copytrade.shtml)

Microsoft, Windows, Windows NT und das Windows-Logo sind Marken der Microsoft Corporation in den USA und/oder anderen Ländern.

Weitere Unternehmens-, Produkt- und Servicenamen können Marken anderer Unternehmen/Hersteller sein.

Hinweise auf Produkte, Programme und Dienstleistungen von IBM in dieser Veröffentlichung bedeuten nicht, dass IBM diese in allen Ländern anbietet, in denen IBM vertreten ist.

Ein Hinweis auf Produkte, Programme oder Dienstleistungen von IBM bedeutet nicht, dass nur Produkte, Programme oder Dienstleistungen von IBM verwendet werden können. Es können stattdessen alle anderen entsprechenden Produkte, Programme und Leistungen genutzt werden.

IBM Hardwareprodukte werden fabrikneu hergestellt, mit neuen oder gebrauchten Bestandteilen. In manchen Fällen können Hardwareprodukte neben neuen auch wiederverwendete Teile enthalten. Unabhängig davon gelten in jedem Fall die IBM Gewährleistungsbedingungen.

Diese Veröffentlichung dient nur der allgemeinen Information. Änderungen vorbehalten. Aktuelle Informationen zu IBM Produkten und Dienstleistungen erhalten Sie bei Ihrem zuständigen IBM Vertriebspartner oder Reseller.

Diese Veröffentlichung enthält Internetadressen von anderen Herstellern als IBM. IBM übernimmt keinerlei Verantwortung für die auf diesen Websites enthaltenen Informationen.

IBM erteilt keine Rechts-, Rechnungsführungs- oder Auditberatung bzw. sichert zu oder garantiert, dass seine Produkte oder Leistungsangebote zwangsläufig den jeweiligen gesetzlichen Bestimmungen entsprechen. Für die Einhaltung der entsprechenden Sicherheitsgesetze und -vorschriften, einschließlich nationaler Gesetze und Bestimmungen, sind die Kunden selbst verantwortlich.

Fotos zeigen möglicherweise Konzeptstudien.

© Copyright IBM Corporation 2018



IBM  
Spectrum  
Protect Plus



Please Recycle