

Donner réalité à la transformation du travail... dans un environnement de travail en évolution incessante

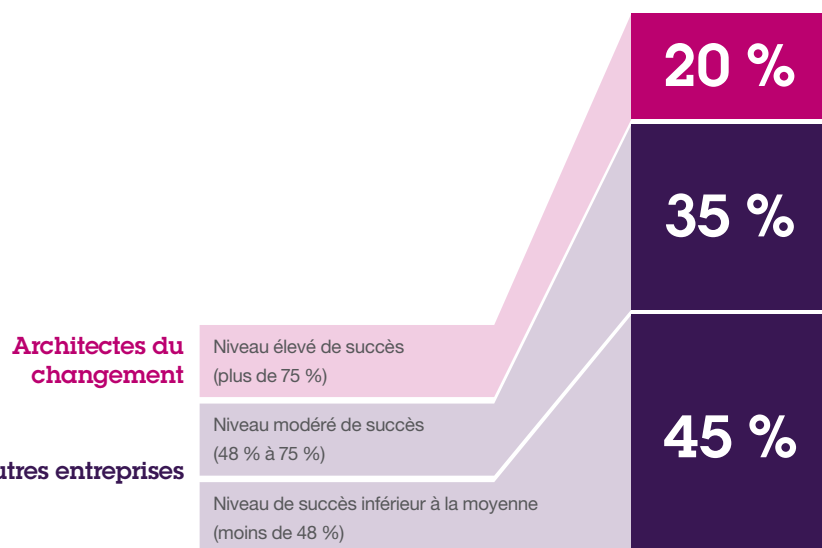
Le rôle des Architectes du changement dans la conduite et la gestion de la transformation au sein de l'entreprise

« La différence entre le leadership d'une entreprise et sa disparition tient souvent à la capacité d'anticiper, de capitaliser sur le changement et de gérer sa généralisation à l'organisation. »

- 20 %** seulement des répondants sont considérés comme **efficaces** dans la conduite du changement.
- 87 %** des répondants disent qu'on ne porte **pas assez d'attention** à la conduite du changement dans les projets.
- 40 %** seulement des répondants disent posséder les **bonnes compétences** pour gérer efficacement les projets de changement dans le futur.
- 49 %** seulement des entreprises considèrent que **leurs managers sont responsables** de la conduite efficace du changement.

Les Architectes du changement atteignent constamment les objectifs de leurs projets...

...et conduisent le changement en s'appuyant sur des facteurs de différenciation stratégiques.



Assurer le leadership à tous les niveaux
Cultiver une culture centrée sur le changement, partant du haut de la hiérarchie et présente dans toute l'entreprise



Donner la priorité au changement
Promouvoir les avantages et intégrer les activités d'un programme de conduite du changement

Renforcer l'entreprise
Formaliser l'expertise en matière de changement et créer systématiquement des capacités de changement à l'échelle de l'entreprise

Pour découvrir le rôle des Architectes du changement dans la conduite et la gestion du changement au sein de l'entreprise, visitez le site ibm.com/gbs/makingchangework