

# Exploitez les possibilités d'IBM Power avec Red Hat



## Sommaire

- 3 Introduction
- 4 Red Hat, c'est l'avenir
- 5 Redéfinissez les possibilités avec Red Hat
- 6 Conclusion



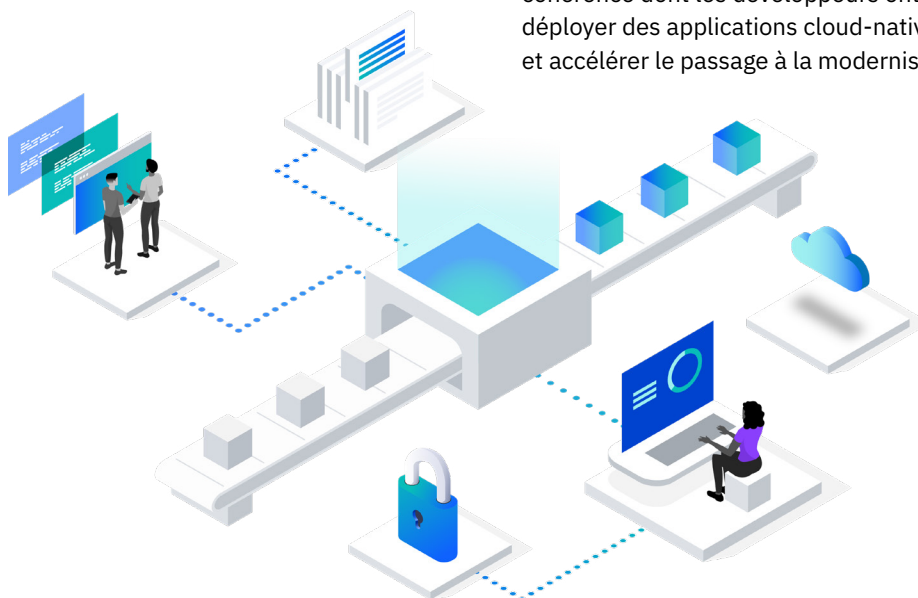
## Introduction

Dans un monde où le changement et l'incertitude sont constants, on peut avoir l'impression que l'endroit où l'on est aujourd'hui et celui où l'on sera demain sont des mondes à part. Pourtant, l'avenir est souvent plus proche que nous ne le pensons. Prenez la transformation numérique, par exemple. Les entreprises entendent depuis des années que la transformation numérique est synonyme de changements profonds, voire disruptifs. Les processus et les structures organisationnelles doivent changer, de même que la vision de la relation client. Et, bien sûr, la technologie qui sous-tend tout cela doit changer pour s'adapter.

Cependant, si vous êtes un client IBM Power, vous n'avez pas besoin de changer votre matériel existant pour profiter des capacités de nouvelle génération telles que les environnements de cloud hybride ouvert, les conteneurs, Kubernetes et l'automatisation. Vous pouvez moderniser vos applications, automatiser vos processus DevOps et adopter une stratégie de cloud hybride ouvert en exécutant les logiciels Red Hat sur le matériel d'IBM dont vous disposez déjà.

Une transformation réelle et significative ne ressemble pas à une disruption ou à une migration. Elle ressemble plutôt à une évolution logique qui s'appuie sur une assise de ce qui fonctionne déjà. Peu de choses dans ce monde fonctionnent aussi bien ou aussi intensément que les serveurs IBM Power. Des entreprises de premier plan dans le monde entier ont bâti leur succès sur la fiabilité, la sécurité et les performances d'IBM Power. La construction d'une passerelle vers l'avenir du cloud hybride ouvert ne signifie pas qu'il faille abandonner cet investissement. En fait, 82 % des informaticiens pensent que leurs systèmes d'entreprise auront un rôle de plus en plus important à jouer dans la prise en charge des charges de travail stratégiques à l'avenir.<sup>1</sup>

Les logiciels open source de Red Hat prennent en charge un large écosystème de solutions matérielles et d'infrastructures de cloud public, rendant accessible la première plateforme Linux d'entreprise au monde, quels que soient les besoins uniques de votre organisation. Kubernetes, les conteneurs et les environnements de cloud hybride sont l'avenir de l'informatique, et la gamme IBM Power Systems fait partie de cet avenir. Red Hat OpenShift est la principale plateforme Kubernetes d'entreprise<sup>2</sup> conçue pour une stratégie de cloud hybride ouvert. Red Hat OpenShift sur IBM Power apporte la cohérence dont les développeurs ont besoin pour créer et déployer des applications cloud-natives dans le cloud hybride et accélérer le passage à la modernisation des applications.



## Red Hat, c'est l'avenir

Dans tous les secteurs, les informaticiens sont confrontés aux mêmes défis : ils doivent moderniser les applications pour tirer parti de l'efficacité du cloud et réaliser des économies, adopter une approche de cloud hybride qui leur évite de se limiter à un seul fournisseur ou à un seul modèle de déploiement, et accroître l'automatisation pour améliorer l'agilité et les aider à se concentrer sur les initiatives centrées sur le client. Et ils doivent tirer le maximum de valeur des investissements qu'ils ont déjà réalisés.

Quel que soit le défi informatique auquel vous êtes confronté, Red Hat a une solution. Cela commence par [Red Hat Enterprise Linux](#), le système d'exploitation qui a redéfini l'entreprise ouverte. Aujourd'hui, plus de 90 % des entreprises classées au palmarès Fortune 500<sup>3</sup> font confiance à Red Hat Enterprise Linux, le système d'exploitation de prédilection des entreprises qui privilégient l'innovation, la sécurité, la fiabilité et l'ouverture. Cette ouverture signifie que Red Hat Enterprise Linux fonctionne aussi nativement sur IBM Power.

La valeur de Red Hat est encore plus évidente lorsque vous passez aux conteneurs, à Kubernetes et aux environnements de cloud hybride. [Red Hat OpenShift](#) est la [plateforme de conteneurs multicloud la plus largement déployée](#) dans le monde et ajoute de précieux outils de sécurité et de développement à sa mise en œuvre ouverte de Kubernetes. Avec Red Hat OpenShift, les applications peuvent être déployées en conteneurs dans tous les environnements informatiques et assurer une expérience cohérente, qu'elles fonctionnent sur IBM Cloud, AWS, Azure, Google Cloud ou sur un serveur bare metal Power dans un environnement de cloud privé.

Que peut faire OpenShift pour vous ?

**29 %**

développement d'applications plus rapide<sup>3</sup>

**21 millions de dollars**

augmentation de revenus annuels<sup>3</sup>

**636 %**

retour sur investissements sur une période de cinq ans<sup>3</sup>



Le passage d'une approche de cloud unique à celle de cloud hybride avec Red Hat OpenShift présente des avantages financiers et opérationnels. Une étude indépendante a révélé que Red Hat OpenShift pouvait accélérer les cycles de développement de 29 %, augmenter les revenus annuels de 21,62 millions de dollars et offrir un retour sur investissement de 636 % sur une période de cinq ans.<sup>4</sup> Et vous pouvez bénéficier de tous ces avantages en exécutant Red Hat OpenShift sur IBM Power que vous possédez déjà aujourd'hui.

La [plateforme d'automatisation Red Hat Ansible](#) finalise le passage à la modernisation grâce à un outil d'automatisation puissant permettant aux entreprises de faire évoluer le développement de leurs applications et de stimuler l'innovation. La plateforme d'automatisation Ansible permet aux entreprises d'automatiser les applications et les charges de travail sur une myriade de plateformes matérielles, y compris IBM Power. Il existe même un contenu préconçu, issu de la communauté de développeurs, permettant aux entreprises de commencer immédiatement à automatiser des tâches sur leur matériel IBM existant.

## Redéfinissez les possibilités avec Red Hat

Les raisons pour lesquelles vous avez investi dans IBM Power en premier lieu – sécurité, fiabilité, performance, évolutivité – sont les mêmes raisons pour lesquelles vous devez protéger cet investissement à l'avenir. Vous pouvez conserver tout ce que vous appréciez dans votre infrastructure IBM existante et tirer parti de ces atouts pour moderniser vos applications et opter pour l'avenir du cloud ouvert et hybride. Il ne s'agit pas seulement de protéger les investissements que vous avez déjà réalisés, mais d'investir votre temps et votre énergie dans l'innovation future. Transférer des applications vers une nouvelle plateforme exigeant des compétences et des processus supplémentaires n'améliorera pas le service à la clientèle ; seul l'investissement de cet argent et de cette énergie dans la création de meilleures applications pour la clientèle le fera.

Le déploiement des solutions Red Hat sur IBM Power est un moyen sûr et intelligent de moderniser les applications. Par exemple, les applications IBM AIX® et IBM i™ fonctionnant sur Power Systems peuvent facilement être transposées pour être exécutées sur Red Hat OpenShift. Et les serveurs Power d'IBM continuent d'être un bon investissement pour l'avenir. Lors des tests de performance comparatifs menés par IBM, les serveurs Power ont démontré un rapport prix/performance 2,6 fois supérieur pour les charges de travail conteneurisées fonctionnant sur Red Hat OpenShift et MongoDB que les serveurs comparables à deux connecteurs basés sur Intel Xeon® SP.

Parmi tous les secteurs d'activité, aucun autre que le secteur bancaire ne comprend mieux l'importance de maximiser ses investissements. Les banques ont traditionnellement été parmi les plus fervents partisans d'IBM Power, grâce à sa sécurité et sa fiabilité légendaires. Pourtant, les banques subissent également une pression énorme pour moderniser leurs applications bancaires et personnaliser les expériences afin de répondre aux besoins financiers toujours plus exigeants des jeunes millénials.

Examinons trois cas d'usages bancaires où Red Hat fonctionnant sur IBM Power redéfinit les possibilités :



### Open banking

Une banque australienne a pu transformer ses principales applications de traitement des paiements pour se conformer aux nouvelles réglementations du pays en matière d'open-banking. Sa solution ? Red Hat OpenShift fonctionnant dans un environnement de cloud privé sur IBM Power. La possibilité d'exécuter les applications n'importe où et de les connecter de manière transparente à une base de données sur le cloud a permis de transférer des fonds entre plusieurs institutions financières.



### Services bancaires numériques

Pour prouver que les services bancaires numériques sont la voie de l'avenir, il suffit de voir une banque africaine qui a vu le nombre de sa clientèle exploser après avoir exploité la puissance de l'accès mobile. La banque exécute ses applications mobiles sous forme de microservices basés sur des conteneurs qui peuvent fonctionner n'importe où et se connecter aux applications bancaires stratégiques sur son cloud privé basé sur IBM Power.



### Analyse des prix et des risques

Les millénials attendent un service rapide et des expériences personnalisées. Une société de services financiers aux consommateurs utilise des microservices basés sur des conteneurs fonctionnant sur Red Hat OpenShift et IBM Power.

Ces cas d'usage ne sont que quelques exemples de la façon dont les solutions Red Hat favorisent la transformation numérique sans interruption matérielle. Un environnement de cloud hybride ouvert présente de nombreux avantages pour les entreprises, qu'il s'agisse d'apporter des connaissances en matière d'intelligence artificielle et d'apprentissage automatique dans les opérations commerciales et les expériences des clients ou d'étendre l'écosystème des partenaires de manière sécurisée et conforme.

## Conclusion

Le monde a beaucoup appris sur l'importance de la résilience. Le cloud computing hybride ouvert est un symbole de cette résilience. Elle incarne une ouverture aux possibilités et un refus de se laisser enfermer dans une définition unique de l'avenir. Mais la résilience n'est pas toujours synonyme de changement. Elle peut aussi signifier tirer le meilleur parti de ce qu'on a. Le déploiement des solutions Red Hat sur IBM Power peut fournir une base solide pour un cloud hybride ouvert.

L'avenir est à la responsabilisation des gens et à la création d'expériences mémorables pour les clients. Il s'agit également des opportunités qu'apporte le cloud hybride ouvert, de l'automatisation à l'IA, et de la manière dont cette ouverture et cette innovation améliorent la productivité et la personnalisation. Red Hat et IBM vous invitent à voir comment vos investissements dans l'infrastructure serviront à l'évolution de la réalité de du cloud computing hybride.

## Sources

1. Forrester, « Successful Enterprise Application Modernization Requires Hybrid Cloud Infrastructure », juin 2021.
2. The Forrester Wave™: Multicloud Container Development Platforms, T3 2020.
3. IDC, « Worldwide Server Operating Environments Market Shares, 2019: Overall Server Operating Environment Market Grows During the Year, Led by Linux-Based Shipments and Deployments », juillet 2020.
4. IDC, « The Business Value of Red Hat OpenShift », mars 2021, (<https://www.redhat.com/rhdc/managed-files/cl-idc-infographic-business-value-of-openshift-analyst-material-f27926-202103-en.pdf>).

© Copyright IBM Corporation 2021  
Compagnie IBM France  
17 avenue de l'Europe  
92275 Bois-Colombes Cedex

Produit aux USA  
Octobre 2021  
Tous droits réservés

IBM, le logo IBM et ibm.com sont des marques d'International Business Machines aux Etats-Unis et/ou dans certains autres pays. Si ces marques et d'autres marques d'IBM sont accompagnées d'un symbole de marque (® ou ™), ces symboles signalent des marques d'IBM aux États-Unis à la date de publication de ce document. Ces marques peuvent également exister et éventuellement avoir été enregistrées dans d'autres pays. La liste actualisée des marques IBM est disponible sur le Web dans la section « Copyright and trademark information » sur le site [ibm.com/legal/copytrade.shtml](http://ibm.com/legal/copytrade.shtml). Les autres noms de sociétés, de produits et de services peuvent appartenir à des tiers.

Les références aux produits et services d'IBM n'impliquent pas qu'ils soient distribués dans tous les pays dans lesquels IBM exerce son activité.



Merci de recycler ce document