

Une intégration de données facilitée grâce à IBM Planning Analytics

Extraire des données à partir de plusieurs sources afin de simplifier votre planning



Points clés

- Permet aux utilisateurs de remplir les applications IBM Planning Analytics et les entrepôts Business Intelligence en tirant profit des données et métadonnées d'IBM TM1, Oracle Hyperion, SAP Business Warehouse (BW), ainsi que d'autres applications.
 - Effectue une extraction automatisée et à haute vitesse avec les versions cloud et sur site d'IBM Planning Analytics
 - Offre une interface intuitive conçue pour les utilisateurs commerciaux
 - Prend en charge les cycles de planification et de génération de rapports.
-

Des gains de performances grâce à l'intégration de données

L'intégration de données financières depuis des sources disparates peut s'avérer un facteur critique en ce qui concerne la capacité de gérer son entreprise avec succès. Pourtant, de nombreuses organisations considèrent que l'extraction de tout type de donnée peut s'avérer lente et fastidieuse. En effet, les utilisateurs doivent pouvoir extraire des données rapidement au cours d'un processus reproductible qui permet d'éliminer le besoin de tout recommencer au cours du planning ou du cycle de génération de rapport suivant. IBM® Planning Analytics, dans ses versions cloud et sur site, élimine le besoin d'un processus d'extraction de données manuelle grâce à une alternative haute performance simple à utiliser.

Se connecter à l'îlot de données

Des applications propriétaires destinées à la gestion des performances et à l'aide à la décision sont passées de points de terminaison à des sources clés d'information. Le besoin d'extraire ces informations de divers systèmes afin de les charger dans des référentiels centralisés s'est accru et s'avère aujourd'hui un impératif commercial.

Les sources diverses peuvent devenir des « îlots de données » où les utilisateurs peuvent être contraints de comparer en permanence des feuilles de calcul, afin de confirmer que les informations sont correctes. Les interfaces personnalisées sont trop instables pour extraire les données et les métadonnées de manière fiable à des fins de reporting. L'informatique nécessite la rigueur d'un système relationnel, alors que les utilisateurs de données financières ont besoin de cubes. Pour répondre à ces diverses exigences, une solution à hautes performances également facile à utiliser est nécessaire afin de partager des données financières et s'étendre, plutôt que de remplacer des investissements informatiques existants.



IBM Planning Analytics intègre un outil rapide et fiable pour approvisionner les données de « cubes » d'applications financières, commerciales et opérationnelles depuis une grande diversité de sources de données, notamment IBM TM1, les applications Oracle Hyperion et de SAP BW. Il peut extraire des contenus incluant des données et des métadonnées (et des profils de sécurité dans le cadre d'applications Hyperion), puis déplacer ce contenu dans IBM Planning Analytics afin de les utiliser avec des applications de gestion des performances. Avec IBM Planning Analytics, vous réduisez le besoin d'intégrations personnalisées qui impliquent généralement des risques de conformité et représentent une lourde charge en matière de ressources techniques.

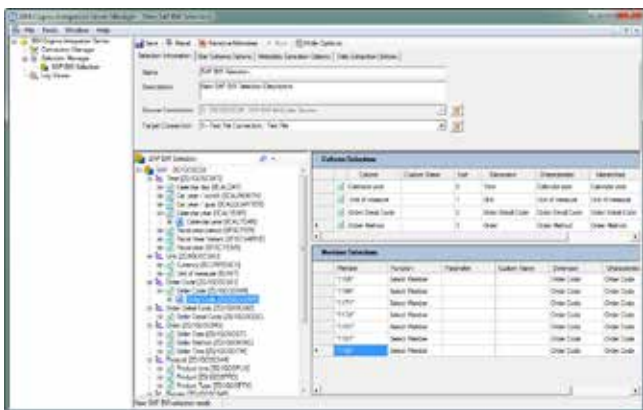


Figure 1: Une interface utilisateur qui simplifie le processus de sélection de sous-ensembles de données afin de les extraire.

IBM Cognos Integration Server intègre et automatise l'extraction de vos données

Intégré de manière transparente à IBM Planning Analytics, IBM Cognos Integration Server est un outil qui permet aux utilisateurs de facilement tirer profit des données et du contenu existants depuis des applications sources telles qu'IBM TM1, les cubes Oracle Hyperion et SAP BW, afin de les utiliser dans les cubes IBM Planning Analytics. Cognos Integration Server rationalise le processus de génération dynamique de schémas cibles pour l'entreposage de données et prend en charge la stratégie de génération de rapports issus de sources uniques lorsque c'est nécessaire. En utilisant l'interface de ligne de commande de Cognos Integration Server, les utilisateurs peuvent facilement planifier les extractions à exécuter en utilisant un système de planification de système tel qu'IBM Cognos Command Center.

Avantages essentiels

Offre de hautes performances et propose une extraction des données

Les utilisateurs sélectionnent des extractions de données totales ou partielles, des dimensions intégrales ou virtuellement toute intersection de membre, afin de créer des sous-ensembles de données personnalisées à exporter. L'extraction de données peut être réduite de jours ou heures à seulement quelques minutes grâce à l'utilisation de la fonctionnalité Intelligent Extraction, tandis qu'un cycle de planning continu doté de mises à jour de données rapides peut être efficacement implémenté.

Répond à la fois aux besoins informatiques et financiers

Doté d'une interface conçue pour les utilisateurs commerciaux, IBM Planning Analytics* fournit une base commune pour répondre aux divers besoins en matière d'informatique et de finances. L'informatique peut bénéficier d'un accès aux données dans un format ouvert et standard, pendant que les utilisateurs financiers peuvent continuer à tirer profit de la technologie adaptée à leurs exigences commerciales.

Équilibre les hiérarchisations de planification et de génération de rapports

Avec sa capacité brevetée d'équilibrage des hiérarchies déséquilibrées pour les données et les métadonnées à partir de sources Oracle Hyperion, le composant Cognos Integration Server d'IBM Planning Analytics s'assure que les hiérarchies importantes et les chemins hiérarchisés qui représentent les affaires sont protégés dans les applications de système de gestion de base de données relationnelle (RDBMS) et les cibles de fichiers texte.

*En ce qui concerne IBM Planning Analytics sur site, Cognos Integration Server doit être acheté séparément.

Offre une disponibilité à tous les moments de la journée et tous les jours

Les extractions de données peuvent être effectuées sur une base continue afin de mettre à jour les applications de génération de rapports externes et à des fins de sauvegarde, tout en restant en ligne pour les utilisateurs financiers.

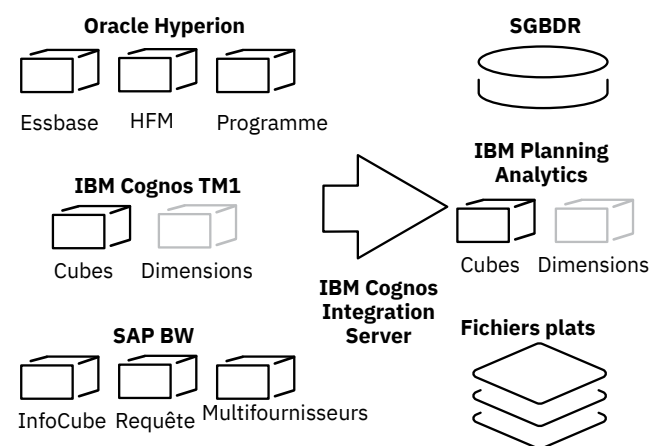


Figure 2: Une technologie brevetée qui extrait de larges volumes de données, afin de les charger dans IBM Planning Analytics, IBM TM1, ainsi que d'autres applications, où les données sont disponibles à des fins de requête et de génération de rapports.

Prend en charge les stratégies de génération de rapport source

En ce qui concerne les organisations dotées d'une stratégie de génération de rapports à source unique, IBM Planning Analytics extrait et unifie les informations à valeur ajoutée verrouillées dans des applications propriétaires telles qu'Oracle Essbase, Oracle Hyperion Planning, Oracle Hyperion Financial Management et SAP BW. Ces applications « génératrices de données » représentent souvent des passerelles de saisie utilisateur. Elles peuvent représenter des fonctions commerciales complexes, générer du contenu précieux à utiliser en aval dans un système de génération de rapport central.

Offre un retour rapide sur investissement

L'unification des informations dans le portefeuille de l'organisation des applications d'analyse financière peut permettre de diminuer les coûts totaux de cycle de vie et d'améliorer le retour sur investissement (ROI) de votre logiciel existant. Lorsqu'elles sont utilisées conjointement avec Cognos Command Center, les extractions de données peuvent être automatisées et enchaînées avec d'autres processus applicatifs. Vous y gagnez une vision claire de ce qui a été exécuté et par qui, où et comment, afin de permettre d'améliorer le contrôle financier et de réduire la maintenance en cours.

Fonctionnalités clés

- Les extractions de données sont simples à concevoir et à maintenir au fil du temps, afin d'être chargées dans IBM Planning Analytics, IBM TM1, IBM DB2 et d'autres RDBMS.
- Une interface conçue pour les utilisateurs d'entreprise avec des versions cloud ou sur site
- Une extraction de données avec des performances plus rapides et plus fiables dans le but d'être chargées dans des applications IBM Planning Analytics ou des entrepôts d'aide à la décision
 - Extrait des données ou des métadonnées (dimensions) pour IBM Planning Analytics et IBM TM1, de même que depuis SAP BW InfoCubes, InfoQueries et des InfoCubes multifournisseurs (à l'aide d'une Interface de programmation d'application métier (BAPI) ou des Expressions multidimensionnelles (MDX)).
 - Extrait des données et des métadonnées Oracle Essbase, des métadonnées et des profils de sécurité
 - Extrait des données et des métadonnées d'Oracle Hyperion Planning, des informations de ligne et des profils de sécurité
 - Extrait des données et des métadonnées d'Oracle Hyperion Financial Management, des informations de ligne et des entrées de journal
 - Chargement du contenu directement dans IBM Planning Analytics, IBM TM1, IBM DB2, Microsoft SQL Server et Oracle
- Protège les hiérarchies importantes et les chemins hiérarchisés qui reflètent les activités commerciales dans l'application de génération de rapport relationnel cible
- Prend en charge l'extraction de données dimensionnelles Essbase, dépassant la barrière de combinaison potentielle de puissance 2⁶⁴
- Conjointement à Cognos Command Center, les extractions peuvent être automatisées et enchaînées avec IBM TM1 TurboIntegrator et d'autres processus applicatifs.

Données : Elles n'ont de la valeur que si l'on peut les utiliser

Peu importe la valeur théorique de vos données, elles n'offrent des avantages commerciaux intégraux que lorsqu'on peut y accéder rapidement et facilement. Étant donné que toutes les grandes organisations stockent des données dans divers systèmes et formats, IBM Planning Analytics rationalise l'accès à vos données, qu'il s'agisse d'Oracle, SAP, IBM TM1, ou une grande diversité de sources, éliminant ainsi le besoin d'extraire des données manuellement, ce qui s'avère terriblement chronophage. Avec IBM Planning Analytics, votre équipe financière peut enfin passer moins de temps à collecter des données et passer plus de temps à les analyser, ce qui offre une réelle valeur ajoutée à votre organisation.

À propos d'IBM Analytics

Les logiciels Analytics d'IBM permettent aux entreprises de valoriser les données et d'obtenir des informations utiles qui les aident à comprendre, prendre les meilleures décisions possible et être plus performantes que leurs pairs. Cette suite complète inclut des solutions d'aide à la décision, d'analytique prédictive et de gestion des décisions, de la performance et des risques.

Les solutions IBM Analytics permettent aux entreprises d'identifier et de visualiser des tendances et modèles dans des domaines tels que l'analyse client, ce qui peut fortement influencer la réalisation de leurs activités. Elles sont alors en mesure de comparer plusieurs scénarios, d'anticiper des menaces ou des opportunités éventuelles, de mieux planifier, budgétiser et prévoir leurs ressources, d'évaluer les risques en fonction des résultats attendus et de travailler dans le respect des exigences réglementaires. En rendant largement accessibles les outils d'analyse, les entreprises peuvent aligner leurs prises de décisions tactiques et stratégiques et atteindre leurs objectifs. Pour plus d'informations, accédez au site ibm.com/analytics

Nous contacter

Pour être contacté ou poser une question, consultez la rubrique ibm.com/analytics/contactus. Un représentant IBM répondra à votre demande dans les deux jours ouvrés.



IBM France

17 Avenue de l'Europe
92275 Bois Colombes Cedex

IBM, le logo IBM, Cognos, DB2, TM1 et **ibm.com** sont des marques d'International Business Machines Corp., déposées dans de nombreux pays du monde. Les autres noms de produits et de services peuvent être des marques d'IBM ou d'autres sociétés. Une liste actualisée des marques déposées IBM est accessible sur le Web sous la mention « Copyright and trademark information » à l'adresse www.ibm.com/legal/copytrade.shtml.

Microsoft est une marque de Microsoft Corporation aux États-Unis et/ou dans d'autres pays.

Ce document est considéré comme à jour à sa date initiale de publication et peut être modifié par IBM à tout moment. Toutes les offres ne sont pas disponibles dans chaque pays dans lequel opère IBM.

Les exemples de clients fournis ne sont mentionnés qu'à titre d'information. Les performances réelles peuvent varier selon les configurations et les conditions de fonctionnement spécifiques. Il appartient à l'utilisateur d'évaluer et de vérifier le fonctionnement d'autres produits ou programmes avec les produits et programmes d'IBM. LES INFORMATIONS CONTENUES DANS CE DOCUMENT SONT FOURNIES « EN L'ÉTAT », SANS AUCUNE GARANTIE EXPRESSE OU TACITE, NOTAMMENT SANS AUCUNE GARANTIE DE QUALITÉ MARCHANDE OU D'ADAPTATION À UN EMPLOI SPÉCIFIQUE, ET SANS AUCUNE GARANTIE OU CONDITION DE NON-INFRACTION VIS-À-VIS DES LOIS. Les produits IBM bénéficient d'une garantie, conformément aux conditions générales des contrats dans le cadre desquels ils sont fournis.

© Copyright IBM Corporation 2018



Veillez recycler