

Guide sur la conformité, les licences de propriété intellectuelle et les services d'assistance



Pour IBM System z

«La protection de la propriété intellectuelle est essentielle pour favoriser l'innovation. Sans la protection des idées, les entreprises et les individus ne pourraient pas retirer tous les bénéfices de leurs inventions et mettraient moins l'accent sur la recherche et le développement. De même, les artistes ne seraient pas correctement rétribués en échange de leurs créations et la vitalité culturelle en souffrirait.»¹

Merci...

d'utiliser les grands systèmes IBM System z. Vous comptez sur ces systèmes pour vos besoins informatiques et vous appréciez la valeur qu'ils apportent à votre entreprise. Pour que ces systèmes éprouvés fournissent les performances optimales pour lesquelles ils ont été conçus, il est important que vous compreniez comment gérer correctement le code machine et le système d'exploitation IBM. Tous deux sont protégés par les droits de propriété intellectuelle d'IBM et sont cédés sous licence et non pas vendus.

Vous utilisez probablement différents systèmes, produits sous licence et services d'assistance au sein de votre organisation. Bien qu'il puisse s'avérer difficile de gérer plusieurs licences, mises à jour et services d'assistance, la responsabilité vous revient de vérifier que vous demeurez conforme aux dispositions des contrats de licences et d'assistance IBM applicables que vous avez conclus. Ce guide a pour but de vous faciliter la tâche.

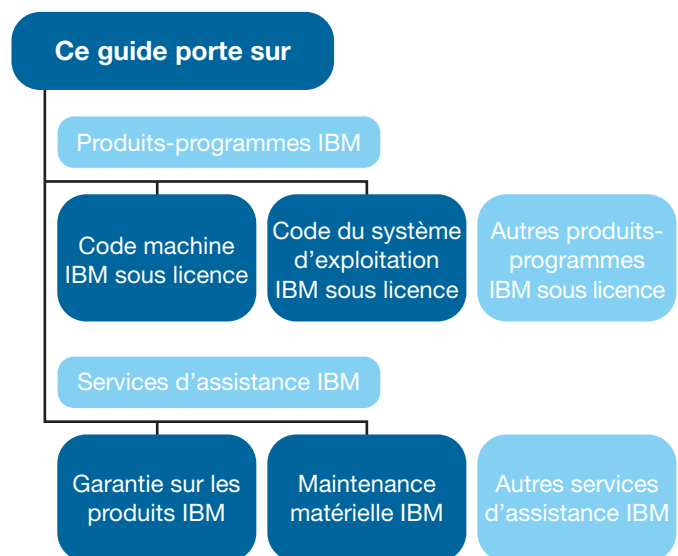


Figure 1. Bien qu'il existe différents types de code informatique, ce guide traite expressément des systèmes d'exploitation IBM (par exemple, IBM z/OS), du code machine IBM et des services d'assistance.



Politiques et pratiques d'accès au code machine et aux logiciels IBM

Code machine IBM

IBM accorde des licences pour le code machine en vertu du Contrat de licence IBM relatif au code machine². Seule la société IBM fournit des copies, des correctifs ou des remplacements pour le code machine (mises à jour du code machine) des machines sous garantie ou sous contrat de maintenance IBM, ou en vertu d'un accord écrit distinct pouvant donner lieu à des frais supplémentaires. Les mises à jour du code machine des machines qui ne sont ni sous garantie ni sous contrat de maintenance, et dont l'achat a été effectué auprès d'IBM en vertu d'un accord écrit distinct, sont fournies par l'intermédiaire d'un Niveau de mise à jour des systèmes (SUL).

Code du système d'exploitation

IBM accorde la licence du code du système d'exploitation des machines System z en vertu des Conditions internationales d'utilisation des logiciels IBM (IPLA) et du document d'information sur la licence (LI) ou d'un contrat de licence équivalent.

Services d'assistance

Vous pouvez souscrire un contrat de maintenance matérielle auprès d'IBM ou d'un partenaire commercial agréé IBM qui propose une gamme de services d'assistance facultatifs et personnalisés. Ces services d'assistance continus vous permettent d'assurer aisément la conformité en matière de propriété intellectuelle (PI). Voir la figure 4 pour en apprendre davantage sur les services d'assistance pour System z.

Pourquoi la conformité est-elle importante?

Voici les raisons pour lesquelles les droits de propriété intellectuelle (PI) doivent être protégés :

- La propriété intellectuelle crée et soutient des emplois.
- La propriété intellectuelle stimule la croissance économique et la compétitivité.
- La propriété intellectuelle permet de générer des solutions innovantes.
- Les droits de propriété intellectuelle encouragent l'innovation et récompensent les entrepreneurs.³

En outre, les contrats IBM relatifs aux logiciels et au matériel procurent nombre d'avantages à votre organisation :

- Amélioration du temps utilisable de System z grâce aux notifications automatiques des problèmes logiciels graves et des correctifs
 - Assistance technique en ligne étendue en temps réel et réponses à vos questions d'installation et d'utilisation des logiciels
 - Accès à une assistance riche en fonctionnalités pour les problèmes d'utilisation et la résolution des défaillances
-

Gestion de vos licences IBM et de votre couverture en matière d'assistance

Si vous ne connaissez pas l'étendue de vos droits d'utilisation, vous risquez d'enfreindre les modalités de vos contrats IBM et des lois applicables en matière de propriété intellectuelle. Cela pourrait se produire par exemple si un administrateur système applique les mises à jour de code entre des machines ou des systèmes d'exploitation similaires sans d'abord vérifier que chaque produit est couvert par le contrat IBM approprié.

Cela pourrait se compliquer encore davantage dans des environnements informatiques répartis où les mises à jour de code sont effectuées à distance. Les mises à jour risquent dans ce cas d'être appliquées par inadvertance à des machines non couvertes, ce qui vous mettrait alors dans une situation de non-conformité. Pour protéger l'entreprise, il est vital de disposer d'un plan de gestion des mises à jour du code.

Le tableau de la figure 2 vous aide à comprendre quels contrats IBM offrent la couverture d'assistance nécessaire aux machines et logiciels System z en usage au sein de votre organisation. La figure 3 vous aidera à gérer vos besoins en couverture d'assistance à l'avenir.

Comment déterminer la couverture d'assistance convenant au matériel et aux logiciels de mon System z?

Garantie matérielle <ul style="list-style-type: none">• Accès 24 h sur 24, 7 jours sur 7, 365 jours par année à l'infrastructure d'assistance technique d'IBM à distance ou sur place pour résoudre les problèmes concernant les machines ou ceux que vous signalez• La gamme d'outils d'assistance électroniques et proactifs d'IBM est comprise pour assurer la prise en charge du matériel IBM• La fourniture de mises à jour du code machine est également comprise• Régie par la Déclaration de garantie limitée	Assistance en matière de maintenance matérielle <ul style="list-style-type: none">• Accès 24 h sur 24, 7 jours sur 7, 365 jours par année à l'infrastructure d'assistance technique d'IBM à distance ou sur place pour résoudre les problèmes concernant les machines ou ceux que vous signalez• Amélioration des niveaux de service• La gamme d'outils d'assistance électroniques et proactifs d'IBM est comprise pour assurer la prise en charge du matériel IBM• La fourniture de mises à jour du code machine est également comprise• Régie par le Contrat de relation client ou l'accord que vous avez déjà conclu avec IBM	Assistance logicielle <ul style="list-style-type: none">• Réponses en ligne en temps réel aux questions portant sur l'assistance technique courante, l'installation de logiciels et aux questions pratiques et d'utilisation afin d'améliorer le temps utilisable• La gamme d'outils d'assistance électroniques et proactifs d'IBM est comprise pour assurer la prise en charge des logiciels IBM• Régie par le Contrat de relation client ou l'accord que vous avez déjà conclu avec IBM
Assistance relative aux programmes <ul style="list-style-type: none">• Assistance en cas de défaillances et correctifs fournis à l'égard des produits logiciels IBM tels que z/OS, DB2, CICS, IMS ainsi que pour les programmes logiciels System z, notamment les serveurs Web de systèmes de base de données, les fonctions de mise en file d'attente et d'acheminement des messages, les gestionnaires de transactions, les machines virtuelles Java, le langage XML et les fonctions de traitement• Des redevances mensuelles de permis sont exigibles⁴ ou une fonction d'assistance et d'abonnement• Régie par le Contrat de relation client ou l'accord que vous avez déjà conclu avec IBM	Assistance relative aux produits-programmes sous licence <ul style="list-style-type: none">• Pour chacun des programmes, la licence⁵ définit le niveau de programme établi que vous êtes autorisé à exécuter• Des frais de licence uniques prélevés à l'acquisition de même que des frais d'abonnement annuel facultatif et d'assistance sont exigibles• Assistance en cas de défaillances fournie• Régie par les Conditions internationales d'utilisation des logiciels IBM ou l'accord que vous avez déjà conclu avec IBM	

Figure 2. Ce tableau vise à vous informer sur la couverture d'assistance offerte à l'égard des machines System z.

Gestion de votre couverture d'assistance

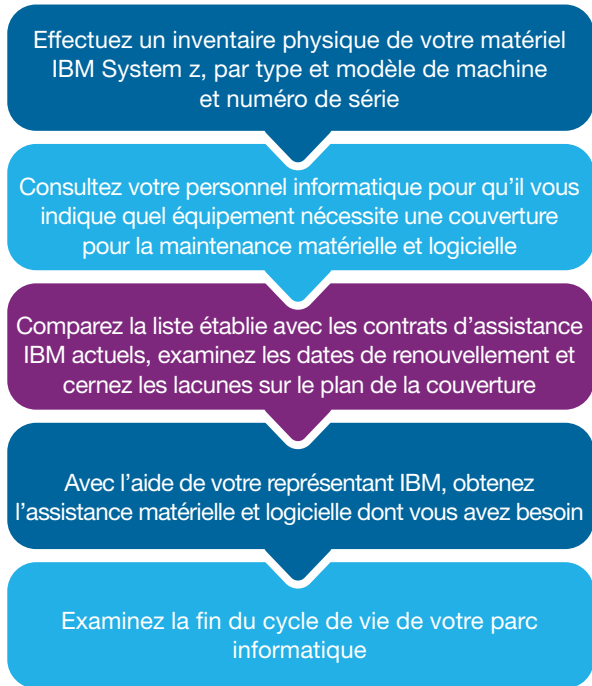


Figure 3. Décrit brièvement la marche à suivre pour gérer votre couverture en matière d'assistance.

Options de services d'assistance personnalisés

L'acquisition de votre grand système IBM System z est assortie d'une couverture pour la période de garantie précisée (voir colonne 1 de la figure 4). Vous pouvez souscrire un contrat de maintenance matérielle auprès d'IBM qui offre une assistance matérielle une fois la période de garantie expirée, et qui comprend les mises à jour du code machine, vous aidant ainsi à gérer la conformité en matière de propriété intellectuelle (voir colonne 2 de la figure 4).

Un contrat de maintenance matérielle IBM vous permet de choisir parmi un éventail de services complémentaires facultatifs ainsi que de sélectionner des options de service étendu personnalisé qui répondent à vos besoins particuliers (voir colonne 3 de la figure 4), y compris la prise en charge de l'infrastructure essentielle à la mission de votre entreprise.

Les services IBM de maintenance matérielle pour grands systèmes System z assurent l'accès à prix raisonnable à l'expertise technique d'IBM, vous permettant ainsi de réduire les temps d'arrêt grâce à des solutions proactives et un point de contact unique en cas de problème.

Services d'assistance – IBM System z

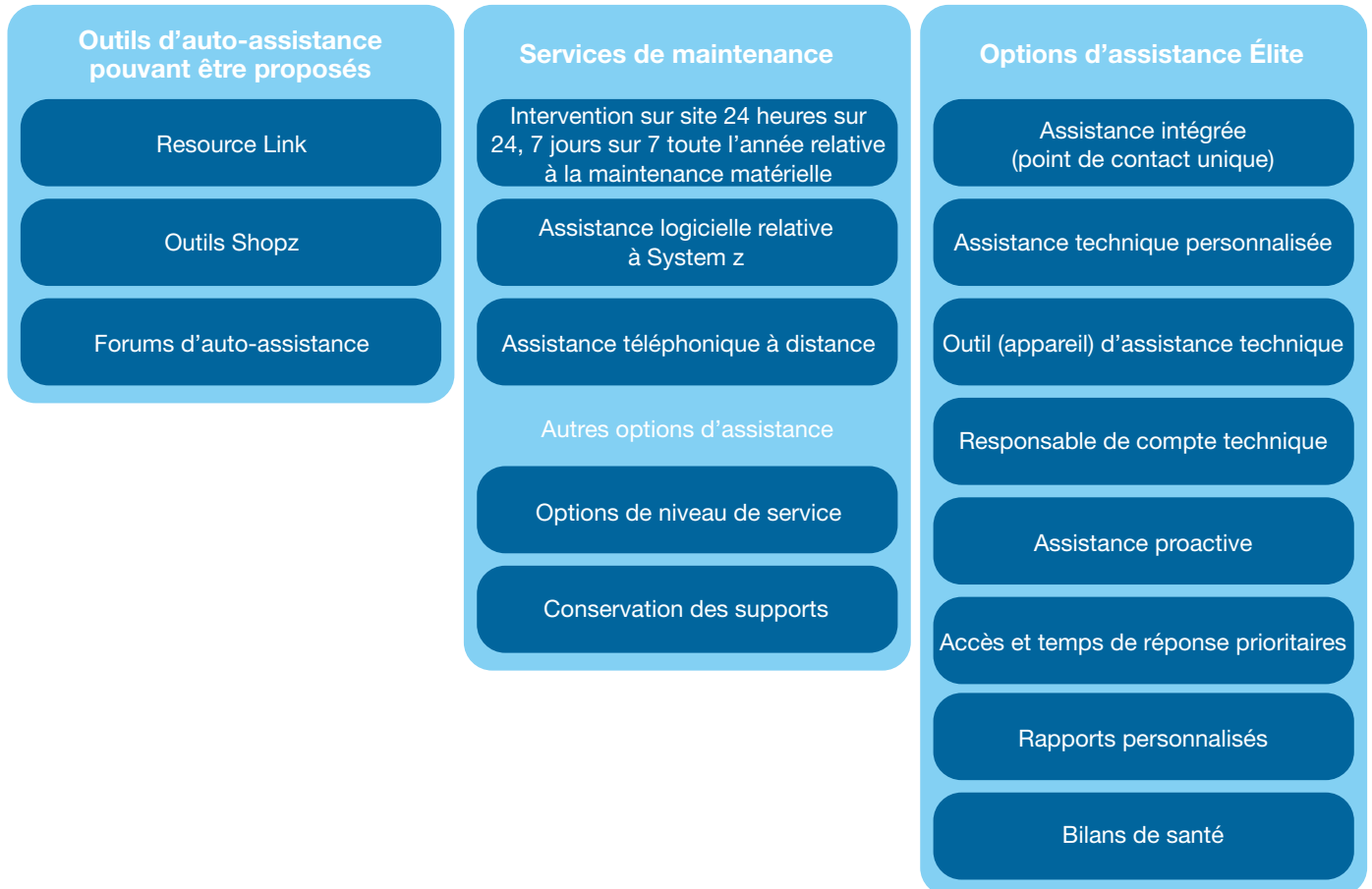


Figure 4. Présentation des services d'assistance relatifs à vos grands systèmes IBM System z – services pouvant être proposés de même que les services en option et les services Élite. IBM se réserve le droit de changer, de modifier ou de retirer ses offres, ses politiques ainsi que ses pratiques en tout temps.

Meilleures pratiques de conformité

Les licences et les contrats d'assistance peuvent expirer, être renouvelés ou résiliés, les systèmes sont remplacés, le personnel informatique change, et sans une discipline adéquate, vous pouvez perdre toute trace de suivi de votre parc informatique. Planifier des vérifications périodiques de vos contrats d'assistance et de votre parc installé peut vous aider. Les meilleures pratiques illustrées sur la figure 5 peuvent vous aider à éviter des frais et des amendes inutiles et à réduire au minimum le risque de non-conformité.

Meilleures pratiques de conformité



Examinez périodiquement votre parc machines.



Vérifiez vos contrats types d'assistance pour vous assurer que vous disposez de l'assistance dont vous avez besoin.



Sensibilisez le personnel informatique et vos fournisseurs aux politiques et pratiques d'IBM relatives à la conformité en matière de code machine et de logiciels.

Figure 5. Assurez-vous que votre entreprise reste conforme en suivant ces meilleures pratiques de conformité au moins une fois par an.

Questions fréquemment posées sur la conformité en matière de propriété intellectuelle

Systèmes d'exploitation

En vertu du ou des contrats types IBM, puis-je, à titre de détenteur de licence, copier ou modifier un programme?

Non. Vous ne pouvez pas : 1) copier, modifier ni distribuer le programme; 2) désassembler, décompiler, ni traduire ou utiliser des techniques d'ingénierie inverse sur ce programme, sauf tel qu'expressément autorisé par la loi, sans possibilité de dérogation contractuelle; 3) utiliser séparément de ce programme l'une des composantes du programme, ses fichiers, modules, contenus audiovisuels ou éléments sous licence associés; ou 4) concéder en sous-licence, louer ou céder le programme.

Est-ce qu'IBM prend en charge Linux ou d'autres logiciels libres?

Oui. Toutefois, vous devez vous reporter aux modalités propres à la licence du code.

Code machine

Suis-je autorisé à copier ou à installer des niveaux de mise à jour des systèmes (SUL) pour le code machine sur plusieurs machines System z?

Non. Le code machine et les mises à jour de code machine sous licence pour un numéro de série de machine IBM ne peuvent pas être utilisés sur une machine IBM dont le numéro de série est différent. Le fait qu'une machine ait droit à une mise à jour de code machine du fait de sa garantie, d'un contrat de maintenance matérielle IBM ou d'un accord écrit distinct ne donne pas (et IBM n'a pas accordé) de droit ni de licence pour télécharger, copier, reproduire ou installer cette mise à jour ou d'autres mises à jour de code machine IBM sur toute autre machine. Lorsqu'une mise à jour de code machine est autorisée par IBM pour une machine, elle doit être installée sur cette dernière dans un délai raisonnable; elle ne doit pas être installée sur une autre machine et ne doit pas être copiée, reproduite ou distribuée.

Puis-je obtenir une mise à jour de code machine pour une machine System z qui n'est pas couverte par la garantie IBM ni par un contrat de maintenance matérielle IBM?

Oui. Vous pouvez obtenir les mises à jour de code machine (SUL) par l'intermédiaire d'un accord IBM distinct, selon certaines modalités et moyennant des frais supplémentaires. Le détenteur de licence (le propriétaire ou le locataire en possession de la machine) peut autoriser une tierce partie à se procurer et à installer les mises à jour du code machine en son nom, conformément aux modalités du contrat IBM applicable, mais il demeure responsable d'assurer la conformité avec l'ensemble des modalités régissant la licence. IBM se réserve le droit de suspendre un mandat de services horaires, de refuser qu'une machine fasse partie d'un contrat de maintenance, de prendre des mesures particulières si le niveau de code machine installé ne correspond pas à l'autorisation d'utilisation de la machine.

Puis-je obtenir une mise à jour de code machine pour une machine IBM System z dans le cadre de services horaires IBM?

Non. IBM ne fournit pas de mises à jour de code machine pour des machines IBM System z dans le cadre d'un mandat de services horaires. Les mises à jour du code machine doivent être obtenues en vertu d'un accord écrit distinct IBM pouvant donner lieu à des frais supplémentaires.

Notre rôle : vous aider

La conformité des licences est importante. Votre représentant des ventes IBM est disponible pour discuter de vos besoins et vous aider à vérifier que vos machines IBM System z sont conformes aux contrats IBM.

Prenez dès maintenant des mesures pour dresser l'inventaire de vos machines et cerner toute lacune dans votre couverture.

Pour plus d'information

Pour en savoir plus, accédez à ces ressources :

[Protection de la propriété intellectuelle](#)

ibm.biz/IPCompliance

[Politiques relatives aux logiciels IBM](#)

ibm.biz/SoftwarePolicies

[Contrats types IBM](#)

ibm.biz/StdAgreements

[Politique d'installation \(Installation des machines IBM\)](#)

ibm.biz/InstallPolicy

[Octroi de licences en matière de propriété intellectuelle](#)

<http://ibm.biz/IPlicensing>

[Joindre IBM](#)

ibm.com/contact/ca/fr/

[Répertoire international des personnes-ressources](#)

ibm.com/planetwide/

[Resource Link](#)

ibm.biz/ResourceLink

[Shopz](#)

ibm.biz/ShopzSeries

[Contrat de licence relatif au code machine et au code système autorisé](#)

ibm.biz/machinecodelicense

[Modalités par produit](#)

ibm.biz/TermsbyProduct



IBM Canada Ltée

3600 Steeles Ave. East
Markham ON L3R 9Z7
Canada

La page d'accueil d'IBM Canada se trouve à l'adresse
ibm.com

IBM, le logo IBM, ibm.com, System z, z/OS, DB2, CICS, IMS, Resource Link et Services technologiques mondiaux sont des marques d'International Business Machines Corp., enregistrées dans de nombreux pays. D'autres noms de produit et de service peuvent être des marques de commerce d'IBM ou de tiers. La liste à jour des marques de commerce d'IBM est publiée sur le Web sous «Copyright and trademark information» (Droits d'auteur et marques de commerce), à l'adresse ibm.com/legal/copytrade.shtml

Java et tous les logos et marques de commerce associés à Java sont des marques de commerce ou des marques déposées d'Oracle ou de ses sociétés affiliées.

Linux est une marque déposée de Linus Torvalds aux États-Unis et/ou dans d'autres pays.

L'information contenue dans ce document était à jour à la date de sa publication initiale et elle peut être modifiée sans préavis par IBM. Les produits et services ne sont pas distribués dans tous les pays dans lesquels IBM exerce son activité.

LES RENSEIGNEMENTS CONTENUS DANS LE PRÉSENT DOCUMENT SONT FOURNIS «TELS QUELS», SANS GARANTIE, EXPRESSE OU IMPLICITE, Y COMPRIS, MAIS SANS S'Y LIMITER, LES GARANTIES OU CONDITIONS RELATIVES À LA QUALITÉ MARCHANDE, À L'ADAPTATION À UN USAGE PARTICULIER ET À L'ABSENCE DE CONTREFAÇON. Les produits IBM sont garantis conformément aux modalités des contrats en vertu desquels ils sont fournis.

Cette brochure est uniquement fournie à titre informatif. L'utilisation de programmes IBM est régie par les modalités des contrats de licence correspondants. L'assistance que fournit IBM est régie par les modalités des contrats d'assistance IBM, ainsi que par les modalités visant les produits associés. Les renseignements contenus dans cette brochure ne modifient pas ces modalités ou tout autre contrat conclu avec IBM.

Tous les énoncés concernant l'orientation future et les intentions d'IBM peuvent être modifiés ou supprimés sans préavis et représentent uniquement des buts et objectifs.

© Copyright IBM Corporation 2017



Veuillez recycler ce document.

¹ <https://www.stopfakes.gov/article?id=Why-is-Intellectual-Property-Important>

² Contrat de licence relatif au code machine et au code système autorisé : www-947.ibm.com/systems/support/machine_warranties/machine_code.html

³ <http://www.theglobalipcenter.com/why-are-intellectual-property-rights-important/>

⁴ La tarification des frais de licence mensuels est celle où des frais périodiques sont imposés chaque mois. Ces frais comprennent le droit d'utiliser le produit et d'accéder au service d'assistance pour les produits IBM pendant la période d'assistance. IBM propose une variété de grilles tarifaires en ce qui a trait aux frais de licence mensuels, conçues pour répondre aux divers besoins de nos clients utilisant de grands systèmes.

⁵ Information sur la licence accessible à l'adresse ibm.com/software/sla/