

IBM Application Discovery and Delivery Intelligence



Comprender las interdependencias entre las aplicaciones de empresa y el impacto de los cambios potenciales

Principales ventajas

- Adoptar decisiones clave para la gestión
 - Mejorar el rendimiento de los equipos de distribución técnica
 - Mejorar la calidad y conformidad de las aplicaciones
-

Visión general del producto

Uno de los principales problemas para comprender de forma manual un escenario complejo de aplicaciones es que “no se sabe qué no se sabe”; volver al estadio de ingeniería y diseño de los programas y confiar en la que las versiones actuales del código fuente sean consistentes con ellos requiere mucho tiempo y es propenso a errores.

Application Discovery and Delivery Intelligence ofrece un juego de herramientas de detección y análisis de aplicaciones para ayudarle a aprovechar al máximo su cartera de aplicaciones, desde la detección inicial hasta una comprensión detallada. Analiza, correlaciona y visualiza las relaciones entre los distintos componentes de las aplicaciones para facilitar la comprensión de las aplicaciones durante todo su ciclo de vida. Opera entre distintos lenguajes y entornos y produce información y mediciones consistentes. Al facilitar la visualización de la estructura interna, dependencias y relaciones de las aplicaciones y automatizar la generación de documentación, ADDI es una herramienta indispensable para actividades de soporte, además de un paso previo a las tareas de mejora y modificación de las aplicaciones. Está diseñado para su uso por parte de todo el personal técnico. También proporciona métricas de la complejidad y capacidad de mantenimiento de las aplicaciones para la gestión de carteras y calidad del software.

ADDI correlaciona las relaciones entre los distintos componentes de las aplicaciones, su infraestructura de TI y los recursos que consumen, rellenando el hueco entre aplicaciones y operaciones y mejorando el soporte a la producción y el análisis de causas profundas. Opera entre distintos lenguajes y entornos y produce información y mediciones consistentes. Gracias a su capacidad para analizar los distintos componentes de las aplicaciones (por ejemplo, código fuente, scripts de código abierto, archivos de inclusión, mapas de pantalla, transacciones, datos de sistemas de mensajes, datos de servidores de aplicaciones, etc.) y después visualizar estructuras y dependencias entre diferentes aplicaciones e internas de las aplicaciones, los usuarios pueden seleccionar su punto de partida y navegar de un lado a otro o desglosar cuando sea necesario para determinar con precisión el alcance y el nivel del análisis.



Esta funcionalidad se complementa con una amplia variedad de opciones de visualización e informes, lo que permite a los usuarios definir con precisión el alcance y la profundidad del análisis.

Jerarquía de mapeo ADDI

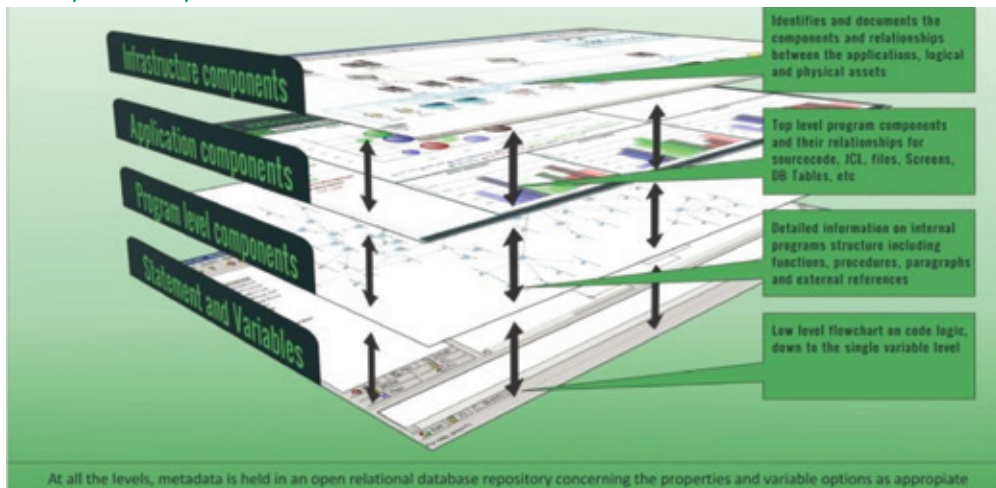


Figura 1: La jerarquía de mapeo ADDI se basa en una arquitectura federada y abierta, lo que significa que la información que almacena se utiliza como repositorio único que maneja todas las herramientas ADDI, a las que también se puede acceder externamente para crear informes generados por el cliente que se integran con otra información relevante

Elementos de ADDI

Se ofrecen muy diversas opciones para mostrar análisis según distintos requisitos y resultados. Por ejemplo, un análisis en particular podría mostrar interdependencias complejas con diferentes tipos de componentes, por lo que ADDI dispone de distintos niveles de dependencia, filtrado y distribuciones de visualización definibles por el usuario para ayudar a conseguir una comprensión óptima. En todas las etapas del análisis, ADDI se sincroniza con los datos del sistema fuente de gestión de la configuración y con los datos operativos de modo que los ingenieros de soporte de producción y los desarrolladores puedan entender exactamente cómo se han ejecutado las funciones.



Figura 2: Gráfico de llamadas entre aplicaciones que muestra las relaciones entre componentes de una aplicación de banca

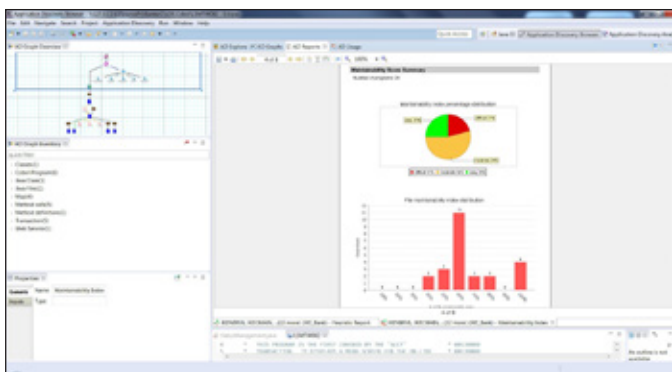


Figura 3: Evaluación de capacidad de mantenimiento para ayudar a estimar una medida de cambio

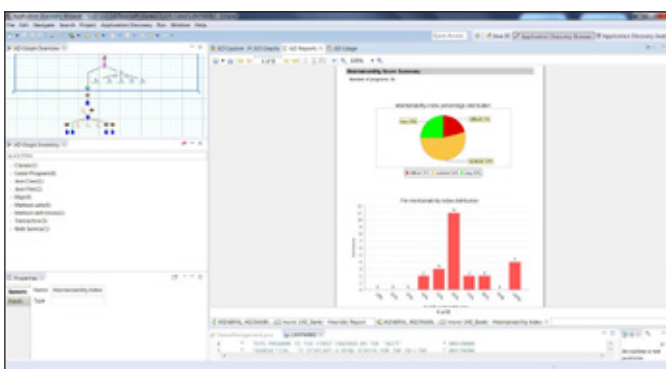


Figura 4: Vista a nivel de diagrama de flujo de una parte de una aplicación para comprender su lógica antes de hacer un cambio

Además de este análisis interno, ADDI también incluye componentes de interfaz y base de datos de modo que la comprensión pueda incluir esos aspectos vitales, además de poder partir de esos puntos de vista. Cuando se realiza manualmente, es difícil identificar incluso preguntas sencillas como “¿dónde se utiliza esta tabla de base de datos?” o “¿dónde se integra MQ en mi aplicación?” ADDI proporciona en segundos resultados completos.

Por ejemplo, “Informe ‘Dónde se utiliza’ para identificar dónde se usan los recursos antes de implementar cambios (ver Figura 5)”.

Posibles ventajas

ADDI resulta fundamental para comprender plenamente el estado de sus aplicaciones y obtener información correcta para:

- tomar decisiones de gestión importantes
- mejorar el rendimiento de los equipos de distribución técnica
- mejorar la calidad y conformidad de las aplicaciones

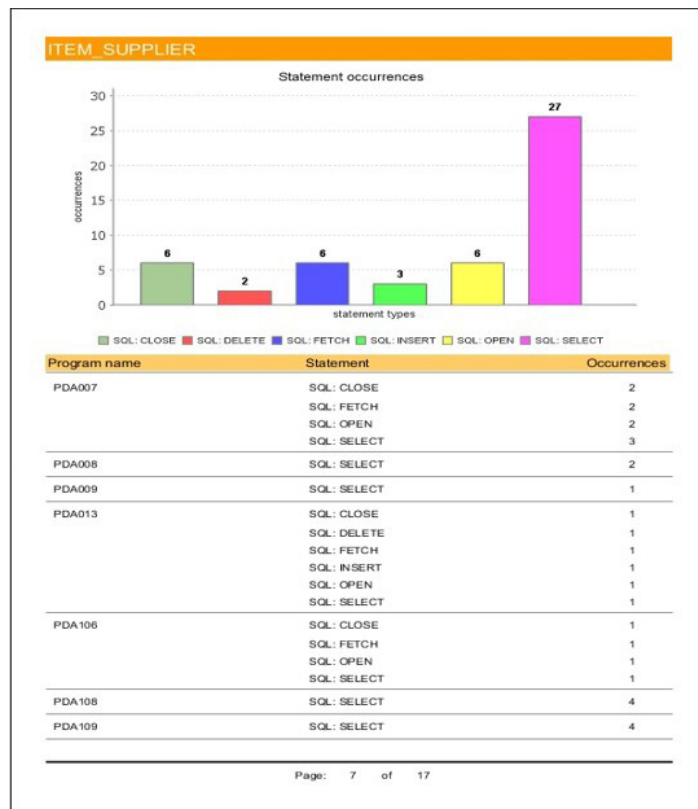


Figura 5: Informe “Dónde se utiliza” para identificar dónde se usan los recursos antes de implementar cambios

Apenas hay organizaciones que desarrollan o implementan aplicaciones en un entorno “virgen” y, por lo tanto, comprender el entorno existente, las interdependencias complejas y la escala y el alcance de los cambios resulta fundamental para la planificación, diseño, ejecución y documentación de los proyectos de cambios en aplicaciones de TI. Disponer de una información precisa que sirva de base para estas actividades clave puede ofrecer ventajas tangibles:

Fase ALM	Ahorro típico	Base
Evaluación	70 - 85%	Mayor precisión, mejor análisis del impacto del cambio y mayor comprensión de los efectos basándose en los sistemas actuales
Requisitos	20 - 35%	Documentación automatizada
Planificación	30 - 50%	Planificación de la ejecución detallada y estimaciones de costes/recursos por tareas
Desarrollo	30 - 50%	Menos remodelaciones, mayor productividad de los recursos
Documentación	60 - 90%	A petición del usuario y automatizada
Ensayos	30 - 50%	Reducción de errores mejorada
Soporte y mantenimiento	30 - 40%	Eficiencia de activos mejorada, mayor productividad de los recursos
Global	30 - 50%	De forma conservadora para un análisis de negocios

Nota: Los porcentajes indicados en esta tabla se basan en encuestas de cliente realizadas entre 2013-2015, siguiendo las directrices de analistas y estructuras de referencia del sector.



Acerca de z Systems

Si desea obtener más información sobre IBM z13 (z13), póngase en contacto con su representante o Business Partner de IBM, o visite el siguiente sitio web:

ibm.com/systems/z13

Además, IBM Global Financing puede ayudarle a adquirir las soluciones de TI que su empresa necesita del modo más rentable y estratégico. Podemos crear soluciones de financiación de TI a medida para clientes con crédito cualificado para personalizar una solución financiera de TI adecuada a sus objetivos empresariales, permitir una gestión eficaz del efectivo y mejorar su coste total de propiedad.

IBM Global Financing es su opción más inteligente para financiar inversiones de TI estratégicas y para que su empresa avance. Para obtener más información, visite:

ibm.com/financing

© Copyright IBM Corporation 2017

IBM Corporation
Software Group
Route 100
Somers, NY 10589 (EE.UU.)

Producido en Estados Unidos de América
Noviembre de 2016

IBM, el logotipo de IBM, ibm.com y EZsource son marcas comerciales de International Business Machines Corp., registrada en numerosas jurisdicciones de todo el mundo. Otros nombres de productos y servicios pueden ser marcas comerciales de IBM u otras empresas. Puede consultar una lista actualizada de las marcas comerciales de IBM en Internet, bajo el epígrafe "Copyright and trademark information", en la dirección ibm.com/legal/copytrade.shtml

Java y todos los logotipos y marcas comerciales basados en Java son marcas comerciales o marcas registradas de Oracle o sus filiales.

Este documento está actualizado en la fecha de publicación inicial e IBM puede modificarlo en cualquier momento. No todas las ofertas están disponibles en todos los países en los cuales opera IBM.

LA INFORMACIÓN DE ESTE DOCUMENTO SE PROPORCIONA "TAL CUAL", SIN NINGUNA GARANTÍA, NI EXPLÍCITA NI IMPLÍCITA, INCLUYENDO LAS GARANTÍAS DE COMERCIABILIDAD, IDONEIDAD PARA UN FIN DETERMINADO Y NO INCUMPLIMIENTO.

Los productos de IBM cuentan con garantías según los términos y condiciones de los acuerdos en los que se suministran.

El cliente es responsable de garantizar el cumplimiento de las leyes y regulaciones que le sean aplicables. IBM no proporciona asesoramiento legal ni declara o garantiza que sus productos o servicios asegurarán que el cliente cumpla alguna ley o norma determinada.



Por favor, recicle.