

01	Introducción
02	¿Por qué híbrido y por qué abierto?
03	Caso de negocio
04	Casos prácticos
05	Por qué IBM: la diferencia con el cloud híbrido abierto

Modernice ↪

sus tecnologías de la información (TI) con una estrategia de cloud híbrido abierto



La vida moderna es compleja y el cloud nos conecta con todo. Con un enfoque de cloud híbrido abierto como centro de su estrategia de TI, se conectará a un futuro más próspero.



01

¿Innovación, seguridad o velocidad? Sí, sí y sí.

“La infraestructura de cloud híbrido basada en estándares abiertos es clave para conseguir una ventaja competitiva”³.

El mundo de los negocios de hoy en día es dinámico y complejo, y los responsables de TI se enfrentan a retos dinámicos y complejos. Hay que equilibrar innovación y velocidad con flexibilidad, agilidad y seguridad y crear entornos de TI que se puedan adaptar a cargas de trabajo con más picos, aplicaciones interdependientes y más datos en la periferia para conectarse mejor a clientes, partners y empleados. Ante todos estos retos, no es sorprendente que según el nuevo estudio realizado por Forrester Consulting, “... solo el 21 % de los responsables de TI encuestados afirman tener plena confianza en la capacidad de la infraestructura actual de su organización para soportar los crecientes requisitos de carga de trabajo de las aplicaciones”¹.

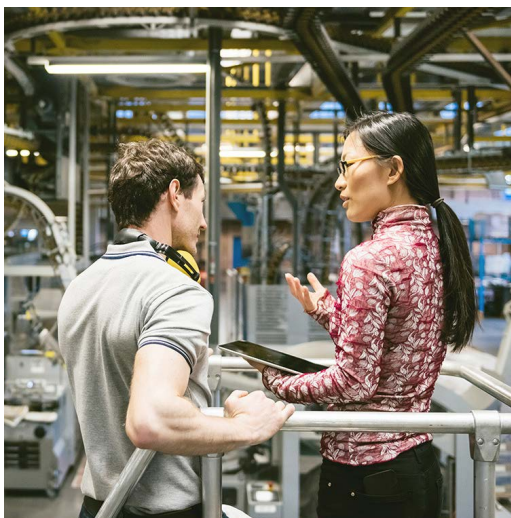
En calidad de responsable de TI, es probable que tenga una combinación de clouds —públicos y privados— junto con su infraestructura de TI local. Seguramente también tiene varios proveedores, lo que hace que su entorno sea *multicloud*. La sinergia full-stack entre sus entornos mixtos multicloud y su infraestructura de TI —entre ellos, los sistemas, servicios y el almacenamiento— es lo que constituye su *cloud híbrido*.

Un entorno de cloud híbrido *abierto* se basa en una arquitectura de código abierto. Proporciona flexibilidad al trabajar *dentro* de su arquitectura de TI, sin que importe qué tipo de arquitectura de TI sea. Como es abierto, permite organizar varias propiedades del cloud con su propia infraestructura local, creando un entorno unificado optimizado para las demandas empresariales actuales que saca el máximo rendimiento de sus inversiones. De los casi 1300 responsables de TI encuestados en 2021 para el informe de Red Hat®, *The State of Enterprise Open Source*, “el 82 % elegirá probablemente un proveedor que contribuya a la comunidad de código abierto”².

02

¿Por qué híbrido y por qué abierto?

“Coca-Cola European Partners (CCEP). . . ha firmado un acuerdo plurianual con IBM para acelerar su transformación a un entorno de cloud híbrido abierto”⁴.



La propuesta de valor del cloud híbrido se basa en la idea de que el valor de la transformación se puede conseguir en una serie de pasos progresivos. Elegir una fórmula híbrida permite a las empresas aprovechar sus inversiones existentes y obtener los beneficios del cloud paulatinamente —a menudo comenzando de forma local— en vez de esperar a una reconstrucción completa en el cloud público. Además, un enfoque de cloud híbrido *abierto* permite generar un valor que en la actualidad podría estar limitado por silos que no permiten que los procesos y los datos se conecten a través de cada silo.

Las principales fuentes de valor de un enfoque de cloud híbrido abierto provienen de estas cinco categorías clave:

1. Mayor aceleración del negocio
2. Mayor productividad para los desarrolladores
3. Aumento de la eficiencia de la infraestructura
4. Mayor seguridad y gestión de la conformidad
5. Flexibilidad estratégica a largo plazo

En un estudio encargado por IBM, participaron más de 30 organizaciones líderes con diferentes grados de adopción del multicloud híbrido. Una de las principales conclusiones fue que cuanto mayor era la proporción de cargas de trabajo implementadas de forma sistemática y sin silos en un cloud público, más valor se generaba. Según el IBM Institute for Business Value (IBV), “el valor derivado de una tecnología de plataforma multicloud completamente híbrida y de un modelo operativo a escala es 2,5 veces mayor que el valor derivado de un enfoque de una única plataforma y un único proveedor de cloud”⁵.

Explore el documento. [Descubra el valor empresarial del cloud híbrido \(PDF, 611 KB\)](#).

03

Maximice el valor empresarial de su entorno multicloud híbrido

“Los directores de tecnologías de la información deben ser capaces de ofrecer una funcionalidad que integre sin problemas las tareas en diferentes tipos de cloud e infraestructuras de TI completas”⁵.

El rol del cloud híbrido como principio de competitividad estratégica está creciendo. Para obtener el máximo beneficio de un entorno multicloud híbrido y complejo, el Institute for Business Value (IBV) afirma que hay que ser capaz de organizarse en diferentes tipos de cloud e infraestructuras de TI. Necesita una plataforma de desarrollo de aplicaciones que se ejecute en cualquier cloud y cargas de trabajo que se ejecuten sin problemas en varios clouds⁵.

No importa cuáles sean sus objetivos de transformación empresarial y de TI, un enfoque multicloud híbrido abierto le puede ayudar a:

1. Fomentar una mayor innovación y reducir el tiempo de comercialización.
2. Proteger sus datos y gestionar los cambios normativos.
3. Aumentar la productividad del desarrollador al tiempo que desarrolla con mayor rapidez nuevas soluciones de productos.
4. Simplificar la complejidad en su infraestructura al tiempo que agiliza sus operaciones.
5. Adoptar rápidamente la nueva tecnología y al mismo tiempo cambiar su CapEx a OpEx.

Todo ello en un entorno de cloud híbrido abierto que permite la portabilidad multiproveedor y elimina la dependencia, con la seguridad como tema clave.

Adoptando una estrategia de cloud híbrido abierto, puede crear un cloud integrado y unificado, y una infraestructura de TI que permita que todos sus entornos funcionen a la perfección juntos. A su vez, esto garantiza que su organización pueda acceder a los datos necesarios para hacer negocios mientras optimiza el gasto. Todo ello al servicio de la creación de una experiencia agradable para sus usuarios que sea ágil, flexible y rentable, transformando su empresa sin renunciar a lo que usted y sus usuarios necesitan.

04

Modernice e innove con la estrategia de cloud híbrido de IBM

Una estrategia de cloud híbrido abierto integra y conecta su infraestructura multicloud y de TI en una unidad más eficiente. Elimina silos en el cloud y permite la gestión y el control en todo el entorno de cloud híbrido. Y le ayuda a crear una base interconectada y de arquitectura abierta, que proporciona a su empresa la flexibilidad y la eficacia que necesita.

Nuestro enfoque de cloud híbrido abierto crea una plataforma unificada sobre la que dirigir y gestionar su empresa. Gracias a la integración y conexión de todos sus entornos multicloud y la infraestructura de TI, podrá:



Modernice

Modernice sus aplicaciones y datos, conectándolos e integrándolos a través de un entorno de cloud híbrido distribuido.



Optimice

Optimice su infraestructura para democratizar sus implementaciones de carga de trabajo con agilidad y flexibilidad integradas y consumidas como un servicio.



Elimine riesgos

Anticipe los riesgos antes de que sucedan para mantener sus cargas de trabajo reguladas compatibles, más seguras y resilientes, estimulando la innovación.

La estrategia de cloud híbrido de IBM consiste en encontrarle en el punto en el que esté en su viaje. No se le indicará que reemplace lo que ya tiene ni que vuelva a empezar desde cero. Nuestra estrategia se centra en entender cuáles son los objetivos de su empresa y de TI y ayudarle a alcanzarlos de la manera más eficaz. Es una importante diferenciación de valor diseñada a ayudarle a optimizar sus recursos y mejorar el tiempo de comercialización.

05

Una estrategia de cloud híbrido que lo integra todo

“La selección de la arquitectura de cloud híbrido de IBM con Red Hat OpenShift nos da la flexibilidad que necesitamos para optimizar diferentes plataformas de cloud público de acuerdo con nuestras futuras necesidades”⁴.

Peter Brickley

Director de tecnologías de la información,
Coca-Cola European Partners plc

[Examine nuestro caso práctico de Coca-Cola](#) →

IBM y Red Hat abren su entorno de cloud híbrido

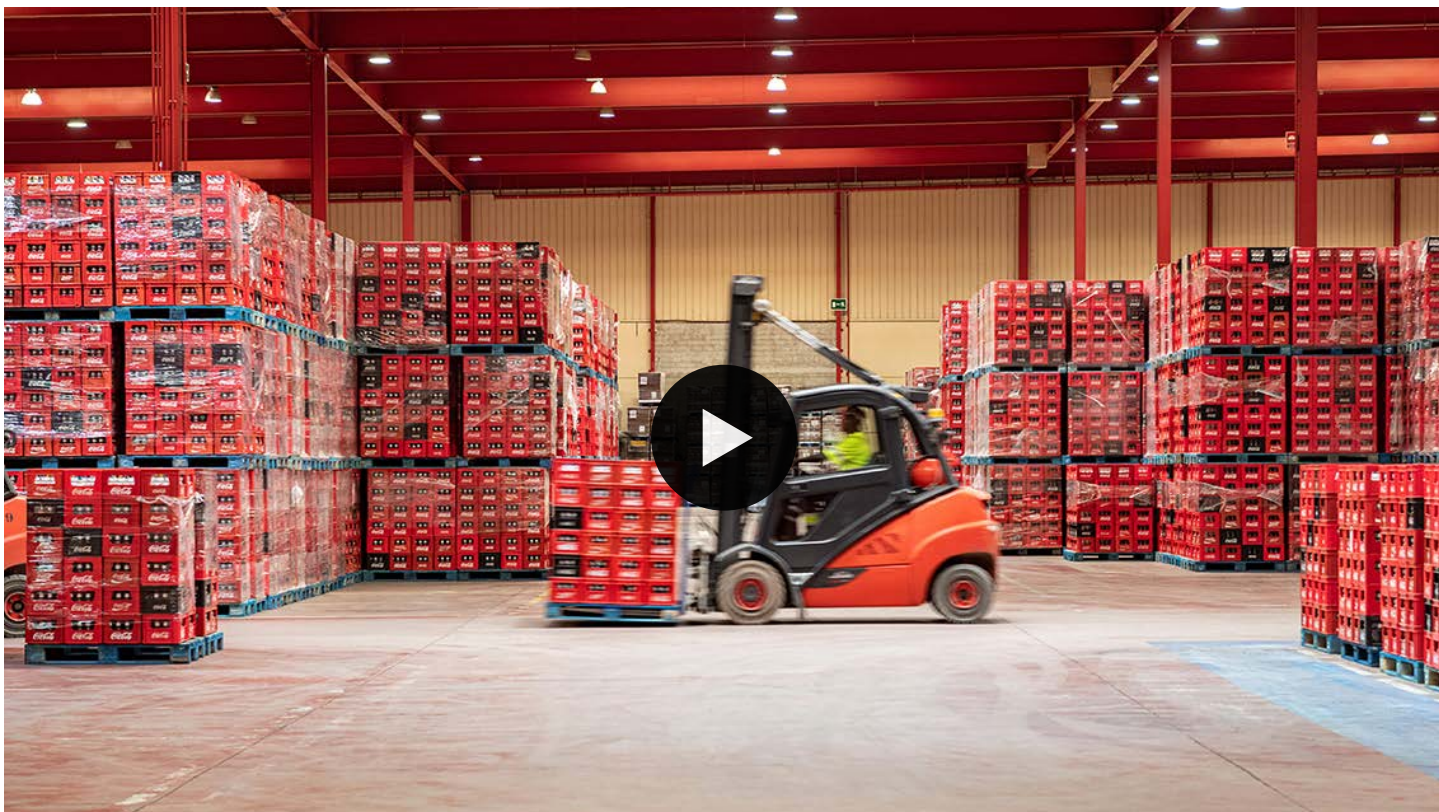
IBM aprovecha la arquitectura de código abierto basada en Red Hat® OpenShift® para desarrollar todo el potencial de nuestra estrategia de cloud híbrido. Red Hat OpenShift se encuentra entre las plataformas Kubernetes más sólidas, con operaciones automatizadas de pila completa para gestionar implementaciones de cloud híbrido y multicloud, optimizadas para la productividad y la innovación de los desarrolladores. Juntos, IBM y Red Hat ofrecen una de las plataformas de cloud híbrido más completas, exhaustivas y extensibles del mercado actual. Cuando se implementa, nuestro enfoque de nube híbrida abierta integra clouds e infraestructuras locales para conseguir una interoperabilidad simple y sin fricciones.

Con Red Hat OpenShift como pilar de la arquitectura de cloud híbridoabierto de IBM, obtendrá un único sistema operativo y una plataforma de orquestación de contenedores que le permite implementar aplicaciones sin ninguna dependencia de hardware, en cualquier lugar de su infraestructura. Esto también supone crear un enfoque de cloud híbrido en su entorno multicloud que proporciona el mayor grado de flexibilidad porque es independiente del proveedor.

Un cloud integrado y abierto

IBM y Red Hat le ayudarán a crear un entorno de cloudintegrado que es moderno y maximiza el valor empresarial de sus inversiones de TI de la manera más eficaz y rentable posible. Satisfaga las complejas demandas del mercado y los requisitos normativos, al tiempo que elimina los silos en el cloud, despejando el camino para más innovación. Nuestra estrategia de cloud híbrido, integrado y abierto apoya la modernización de sus aplicaciones y datos, y la optimización de su infraestructura para crear una mayor eficacia y más valor.

Si desea averiguar más sobre cómo extraer el máximo valor empresarial del enfoque multicloud híbrido de IBM, abra el documento de IBV, [Descubra el valor empresarial del cloud híbrido \(PDF, 625 KB\)](#).



Los socios europeos de Coca-Cola aprovechan la arquitectura de cloud abierto de IBM (0:46)

Notas al pie

1. *¿Está sacando el máximo provecho de su cloud híbrido?*, Un estudio sobre el liderazgo de opinión de Forrester Consulting encargado por IBM, marzo de 2022. [Regístrese aquí para descargar el informe.](#)
2. *The State of Enterprise Open Source: A Red Hat Report*, Red Hat, Inc., junio de 2022.
3. *Empresas de máximo rendimiento: multiplique por 2,5 su valor con un enfoque de plataforma de cloud híbrido (PDF, 1 MB)*, un informe técnico patrocinado por IBM, Hurwitz & Associates, 2020.
4. *Coca-Cola European Partners acelera su transformación estratégica*, caso práctico de IBM, octubre de 2020.
5. *The hybrid cloud platform advantage: A guiding star to enterprise transformation (PDF, 340 KB)*, IBM Institute for Business Value, Junio de 2020.

© Copyright IBM Corporation 2022

IBM España, S.A
Tel.: +34-91-397-6611
Santa Hortensia, 26-28
28002 Madrid
Spain

Fabricado en Estados Unidos de América
Marzo de 2022

IBM y el logotipo de IBM son marcas comerciales o marcas registradas de International Business Machines Corporation, en los Estados Unidos y/o en otros países. Los demás nombres de productos y servicios pueden ser marcas comerciales de IBM u otras empresas. Puede consultar una lista de las actuales marcas comerciales de IBM en ibm.com/trademark.

Red Hat y OpenShift son marcas registradas de Red Hat, Inc. o de sus filiales en Estados Unidos y en otros países.

Este documento está actualizado en la fecha inicial de publicación e IBM puede modificarlo en cualquier momento. No todas las ofertas están disponibles en todos los países en los que IBM opera.

Todos los ejemplos de clientes citados o descritos se presentan como ilustración de la forma en que algunos clientes han utilizado los productos de IBM y los resultados que pueden haber obtenido. Los costes medioambientales y las características de rendimiento reales variarán en función de las configuraciones y condiciones de cada cliente. Póngase en contacto con IBM para ayudarle.

LA INFORMACIÓN DE ESTE DOCUMENTO SE OFRECE «TAL CUAL ESTÁ» SIN NINGUNA GARANTÍA, NI EXPLÍCITA NI IMPLÍCITA, INCLUIDAS, ENTRE OTRAS, LAS GARANTÍAS DE COMERCIABILIDAD, ADECUACIÓN A UN FIN CONCRETO Y CUALQUIER GARANTÍA O CONDICIÓN DE INEXISTENCIA DE INFRACCIÓN. Los productos de IBM están garantizados según los términos y condiciones de los acuerdos bajo los que se proporcionan.

Declaración de buenas prácticas de seguridad: La seguridad de los sistemas informáticos consiste en proteger los sistemas y la información mediante la prevención, la detección y la respuesta a los accesos indebidos desde dentro y fuera de la empresa. Un acceso indebido puede dar lugar a la alteración, destrucción, apropiación o uso indebidos de la información o puede provocar daños o un uso indebido de sus sistemas, que pueden utilizarse en ataques a terceros. Ningún sistema o producto informático debe considerarse completamente seguro y ningún producto, servicio o medida de seguridad puede ser completamente eficaz a la hora de evitar un uso o acceso indebido. Los sistemas, productos y servicios de IBM están diseñados para formar parte de un enfoque de seguridad legal y global, que necesariamente implica procedimientos operativos adicionales, y puede requerir otros sistemas, productos o servicios para resultar más eficaz. IBM NO GARANTIZA QUE LOS SISTEMAS, PRODUCTOS O SERVICIOS SEAN INMUNES A LA CONDUCTA MALICIOSA O ILEGAL DE CUALQUIER PARTE, O QUE SU EMPRESA SEA INMUNE A DICHAS CONDUCTAS.

El cliente es responsable de garantizar el cumplimiento de las leyes y reglamentos aplicables. IBM no presta asesoramiento legal ni declara o garantiza que sus servicios o productos aseguren que el cliente cumpla con cualquier ley o reglamento.