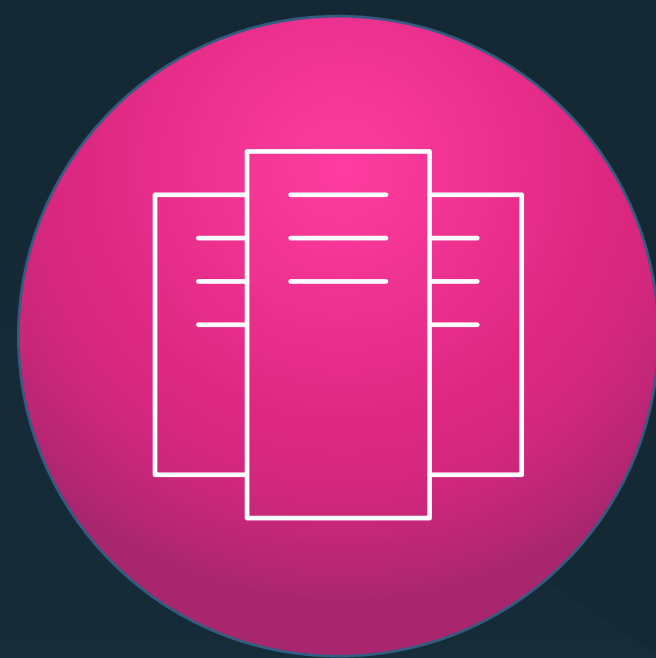


# Como escolher a melhor implantação de banco de dados para o seu negócio

Existem algumas opções diferentes de implantação para bancos de dados, mas escolher a melhor pode ser desafiador. Para fazer a escolha certa, você precisa considerar as necessidades do seu negócio e as diferenças entre as implantações. Antes de tomar a sua decisão final, descubra o que cada uma pode fazer por você.



Implantação local



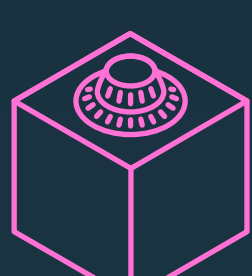
Implantação em nuvem hospedada



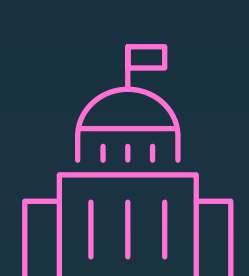
Implantação em nuvem gerenciada

## Implantações locais

As implantações locais oferecem o mais alto nível de controle, mas exigem o mais alto nível de manutenção e gerenciamento. Essa opção é perfeita para quem deseja acompanhar de perto sua implantação.



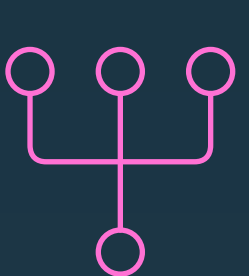
Permite maior personalização e visibilidade da localização e movimentação dos dados



Funciona atrás do seu firewall para segurança e conformidade adicionais



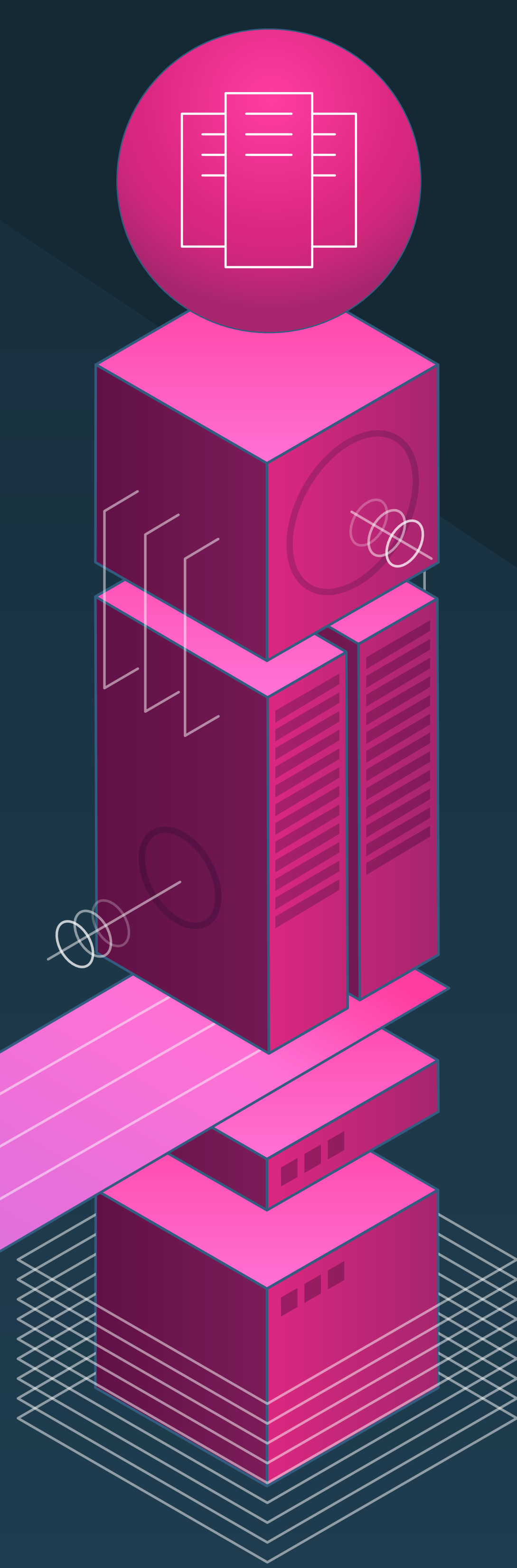
Mantém você no controle de atualizações e manutenções



Oferece melhor latência devido a conexões WAN em rede ou dedicadas

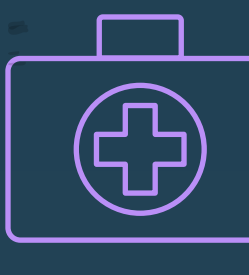


Requer o maior investimento inicial em hardware para se preparar para picos de demanda



## Implantações em nuvem hospedada

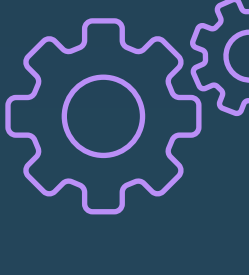
As implantações em nuvem hospedada eliminam a responsabilidade de adquirir e manter o hardware, enquanto ainda oferece uma quantidade limitada de controle sobre seu banco de dados. Essa opção é para aqueles que buscam um meio termo entre serviços locais e gerenciados.



Permite a recuperação de desastres fora do local, sem a necessidade de adquirir infraestrutura adicional



Oferece a capacidade de usar licenças de banco de dados existentes em muitos casos



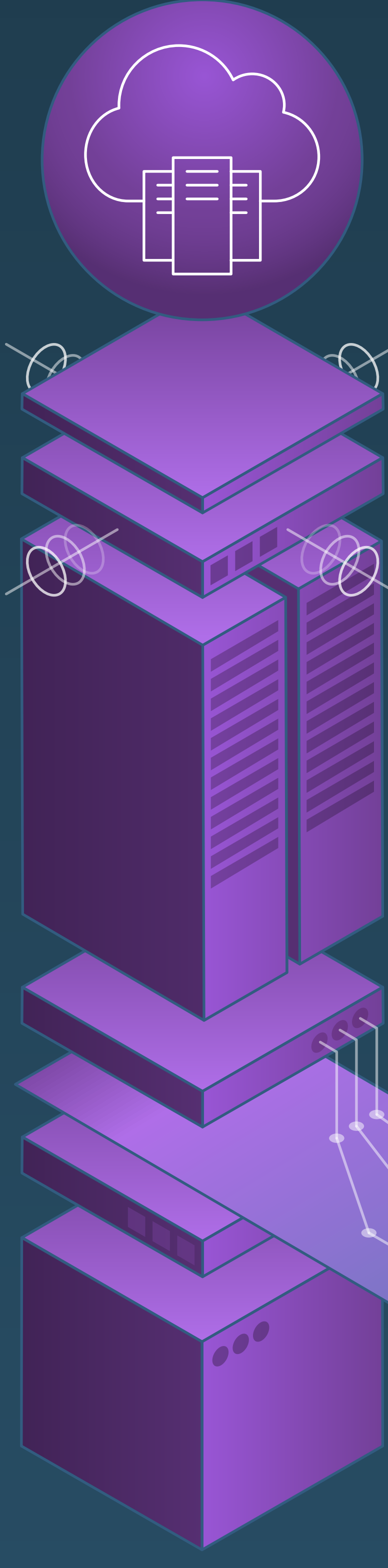
Integra-se melhor aos sistemas locais do que as implantações em nuvem gerenciada



Fornecer otimização limitada, pois os dados não são armazenados em seu próprio hardware



Fornecer acesso e controle mais limitados sobre a largura de banda do que as implantações locais



## Implantações em nuvem gerenciada

As implantações em nuvem gerenciada são projetadas visando à simplicidade, removendo muitas das preocupações de provisionamento e manutenção, mas fornecendo o menor nível de controle entre todas as opções de implantação.



Oferece rápida elasticidade, como cloud bursting, para dimensionar, computar e armazenar independentemente



Elimina a necessidade de manter a capacidade de pico permitindo que você pague apenas pelo que usar



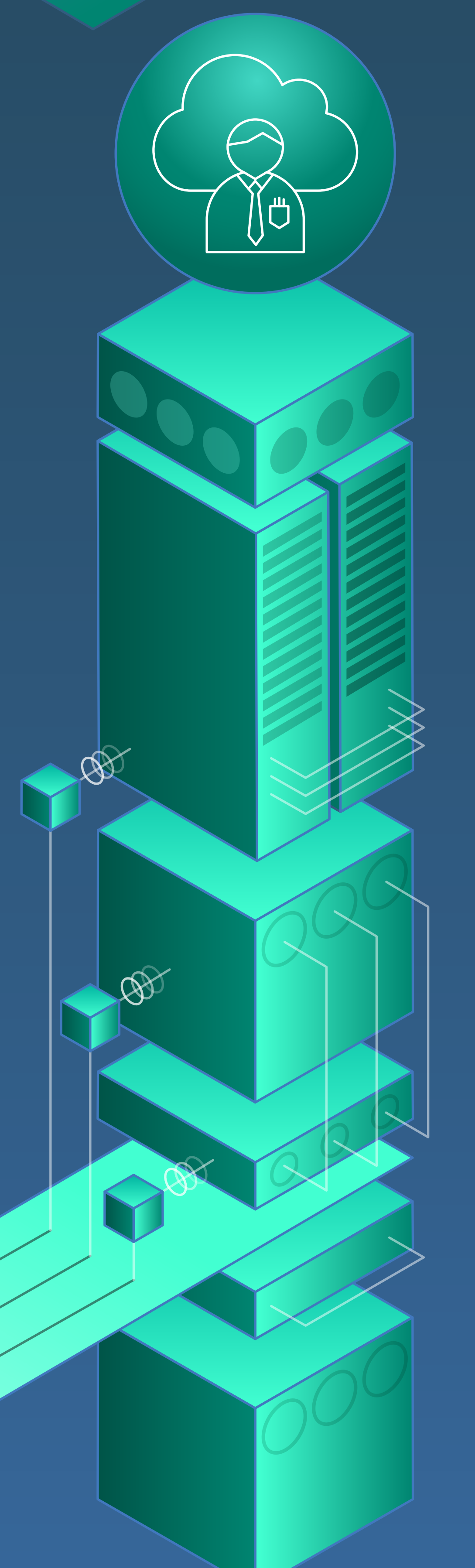
Oferece implantação rápida e eficiente para desenvolvimento ou uso departamental



Limita o controle sobre o monitoramento e a largura de banda ao que foi especificado no acordo de nível de serviço com seu fornecedor



O provedor da nuvem gerenciada seleciona o software de dados usado, inconvertendo a dependência e potencialmente limitando o uso das licenças de banco de dados existentes do cliente



Os três tipos de implantação de banco de dados — local, em nuvem hospedada e em nuvem gerenciada — oferecem benefícios significativos quando alinhados corretamente às necessidades do negócio. Como muitas organizações precisam de vários tipos de implantação simultaneamente, é sempre melhor trabalhar com um parceiro de tecnologia que possa fornecer todos os três de maneira eficiente e bem integrada.

**Saiba mais sobre os benefícios que uma tecnologia atualizada de banco de dados pode oferecer.**

Saiba mais

IBM Db2

IBM

© Copyright IBM Corporation 2018. IBM, o logotipo IBM, [ibm.com](http://ibm.com) e Db2 são marcas comerciais da International Business Machines Corp., registradas em muitas jurisdições em todo o mundo. Outros nomes de produtos e serviços podem ser marcas comerciais da IBM ou de outras empresas. Uma lista atual das marcas comerciais da IBM está disponível na web em "Copyright and trademark information", em [www.ibm.com/legal/copytrade.shtml](http://www.ibm.com/legal/copytrade.shtml) (em inglês).

49012549-BRPT-00