

Eine neue Form der Geschäftstätigkeit

dank der *IBM Services Plattform mit Watson*

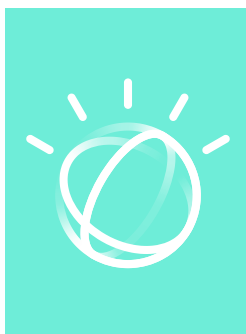
Umgang mit komplexen Strukturen in der IT und mit der Innovationsgeschwindigkeit übersteigt die Fähigkeiten von Menschen

Konjunkturzyklen verkürzen sich und IT-Umgebungen werden immer komplexer. Gleichzeitig kann die Technologie, die Abhilfe schaffen soll, mittlerweile nicht mehr vom Menschen allein bewältigt werden. Wenn Unternehmen erfolgreich sein möchten, müssen sie bei der Technologienutzung umdenken, um mehr Leistung

zu erhalten als jemals zuvor. Mit einem ITaaS-Modell (IT as a Service), das kognitive Funktionen beinhaltet, können die ständig wechselnden Geschäftsanforderungen erfüllt, Services in großer Menge integriert und beispiellose Qualität für schnellere Innovationen bereitgestellt werden.



Bessere Geschäftsergebnisse durch eine Optimierung der IT-Performance



ITaaS hilft Unternehmen dabei, jede Workload exakt an der richtigen Position auszuführen – bei optimalen Kosten und idealer geschäftlicher Leistung. Zusätzlich müssen Unternehmen keine Teile mehr einkaufen, sondern stellen Services im Rahmen von Modellen für Self-Service und nutzungsbasierte Zahlung zusammen. IT-Führungskräfte können nun endlich flexibel modulare Services von beliebigen Anbietern kombinieren und so schneller die geschäftlichen Anforderungen weltweit erfüllen. Dank dieser transparenten Kosten wissen Unternehmen genau, wofür sie bezahlen, und haben nur Ausgaben für Komponenten, die sie auch benötigen.

Ein Zusammenspiel von Menschen auf der einen und kognitiven Leistungsmerkmalen und Automatisierung auf der anderen Seite ermöglicht schnellere, datenbasierte Entscheidungen und erlaubt es Unternehmen, ihre IT-Umgebungen autonom zu betreiben und zu optimieren. Stellen Sie sich die Cognitive Engine wie ein digitales Gehirn vor, das aus Daten Erkenntnisse macht, dabei stetig lernt und die Richtung der Automatisierung vorgibt. Automatisierung ist sozusagen der Muskel, der Aufgaben in Ihrer Infrastruktur beständig und fehlerfrei ausführt und dabei schneller ist als der Mensch.

Die *IBM Services Plattform mit Watson* bietet ein neuartiges kognitives IT-Modell

Die Plattform nutzt IBMs Data Lake und Knowledge Base, in denen Daten aus mehr als 30 Jahren operativer Erfahrung enthalten sind. Diese reichhaltige Grundlage bietet wertvolles Wissen und Erkenntnisse, die beim Mining der kognitiven Funktionen genutzt werden. Watson wurde für die Ausführung und Transformation von IT konzipiert und unsere Watson-Instanz lernt derzeit alle Aspekte im Management einer Hybrid-Cloud-Infrastruktur kennen, damit sie autonome Entscheidungen treffen kann. Wir verfügen über ein bewährtes Modell für die Serviceintegration, mit dem Business- und IT-Führungskräfte modulare Services von IBM und verschiedenen Netzwerkpartnern flexibel zusammenstellen können, um ihre geschäftlichen Anforderungen schnell und auf globaler Ebene zu erfüllen.

Sprechen Sie mit einem **IBM Experten**, damit Sie die richtige **gemischte Infrastruktur** für Ihre Anforderungen implementieren und Ihre IT mit **beispielloser Servicebereitstellung** ausführen können.

Innovationspotenzial nutzen und Spitzenleistung erreichen

Die *IBM Services Plattform mit Watson* führt zu einer Transformation in der Nutzung und Bereitstellung von **IT-Services**. Von einer besseren Entscheidungsfindung und Kostensenkungen bis hin zu optimierten Geschäftsergebnissen – dies ist nur der Anfang, denn eine kognitive Strategie hat noch viele weitere Vorteile für Ihr Unternehmen.

Weitere Informationen: [Hier](#) können Sie das gesamte **White Paper** lesen.





IBM Deutschland GmbH

IBM-Allee 1
71139 Ehningen
ibm.com/de

IBM Österreich

Obere Donaustraße 95
1020 Wien
ibm.com/at

IBM Schweiz

Vulkanstrasse 106
8010 Zürich
ibm.com/ch

Die IBM Homepage finden Sie unter:

ibm.com

IBM, das IBM Logo, ibm.com und IBM Watson sind eingetragene Marken der IBM Corporation in den USA und/oder anderen Ländern. Weitere Produkt- und Servicennamen können Marken von IBM oder anderen Unternehmen sein. Eine aktuelle Liste der IBM Marken finden Sie auf der Webseite „Copyright and trademark information“ unter: ibm.com/legal/copytrade.shtml

Dieses Dokument ist zum Datum seiner Erstveröffentlichung aktuell und kann jederzeit von IBM geändert werden. Nicht alle IBM Angebote sind in jedem Land, in welchem IBM tätig ist, verfügbar.

Die Informationen in diesem Dokument werden auf der Grundlage des gegenwärtigen Zustands (auf „as-is“-Basis) ohne jegliche ausdrückliche oder stillschweigende Gewährleistung zur Verfügung gestellt, einschließlich, aber nicht beschränkt auf die Gewährleistungen für die Handelsüblichkeit, die Verwendungsfähigkeit für einen bestimmten Zweck oder die Freiheit von Rechten Dritter. Für IBM Produkte gelten die Gewährleistungen, die in den Vereinbarungen vorgesehen sind, unter denen sie erworben werden.

© Copyright IBM Corporation 2017



Bitte der Wiederverwertung zuführen