



Caratteristiche principali

- Protezione dei dati scalabile, efficiente e di facile utilizzo per ambienti IT moderni
 - Ricerca e recupero immediati di macchine virtuali, database e file da un unico catalogo globale
 - Accesso self-service ai dati per i team che si occupano di DevOps e di analisi
 - Installazione rapida utilizzando architetture Open Virtual Appliance (OVA) e senza agente
 - Integrazione di IBM® Spectrum Protect (opzionale) per protezione dei dati e storage avanzati
 - Identificazione istantanea del livello di utilizzo dello storage e dello stato di conformità del backup con gestione e monitoraggio della protezione basati su SLA (Service Level Agreement).
 - Supporto per i database leader nel settore, tra cui Microsoft SQL e Oracle.
-

IBM Spectrum Protect Plus

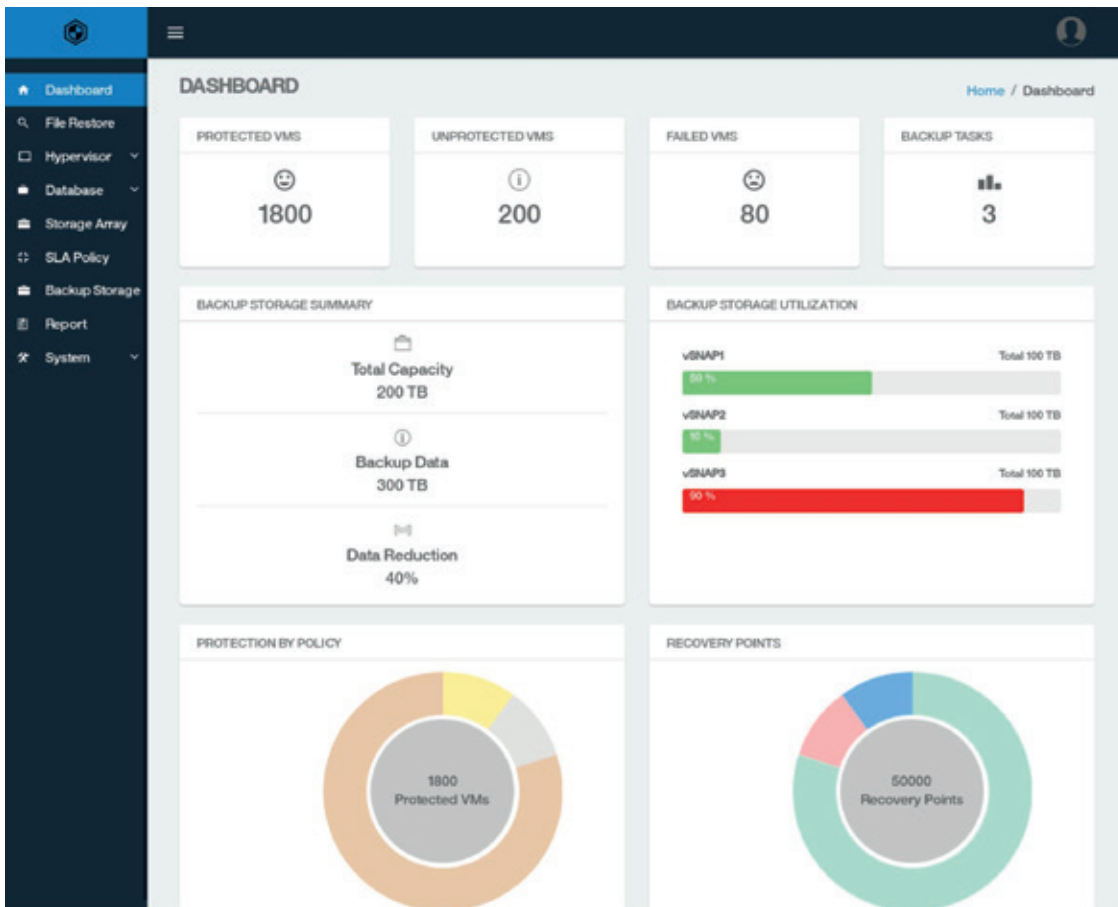
Recupero dei dati e accesso semplificati per le macchine virtuali

Le organizzazioni sono alle prese con la complessità associata alla protezione dei dati nei moderni ambienti IT. Una solida protezione dei dati richiede procedure complesse, molte risorse IT e settimane per far funzionare bene il tutto. La manutenzione costante è una sfida ancora più grande, in quanto la gestione degli agenti e l'allocazione delle risorse storage spesso richiedono il coordinamento da parte degli amministratori dello storage e dei proprietari delle applicazioni con gli amministratori dei backup e delle VM. È necessario l'accesso rapido ai dati più recenti per il tradizionale recupero dei dati nonché per nuovi casi d'uso dell'accesso ai dati per operazioni DevOps o di analisi. Gli ambienti virtuali sono onnipresenti, quindi per il successo di un'organizzazione è fondamentale fornire l'accesso rapido per molteplici esigenze, quali protezione dei dati, elevata disponibilità e altre applicazioni di riutilizzo dei dati in ambienti VMware e Microsoft Hyper-V.

Le organizzazioni necessitano di una soluzione concepita per gli ambienti virtuali che si installi rapidamente senza dover ricorrere a costosi servizi di assistenza e sia facile da gestire. Per molte organizzazioni di grandi dimensioni, la soluzione deve anche essere in grado di fornire scalabilità, efficienza e governance dei dati di livello aziendale.

IBM Spectrum Protect Plus è una nuova soluzione pensata per la protezione e la disponibilità dei dati che semplifica l'accesso alle VM e ai file e il successivo recupero. Essa sblocca i dati per fornire valore per casi d'uso emergenti e può essere implementata come soluzione autonoma o integrata con l'ambiente IBM Spectrum Protect esistente per scaricare copie per lo storage a lungo termine e una governance efficiente secondo le esigenze del momento.





IBM Spectrum Protect Plus offre agli amministratori un dashboard di facile utilizzo che consente di accedere a informazioni utili sullo stato e sulle opzioni di backup.

Protezione totale semplice ed efficiente

IBM Spectrum Protect Plus garantisce la protezione dei dati avvalendosi di interfacce API (Application Programming Interfaces) e di tecnologia di copia dei dati fornite dagli hypervisor, per creare in modo efficiente snapshot dei dati delle applicazioni che consentono di migliorare gli obiettivi RPO (Recovery Point Objectives). Questa soluzione crea e mantiene un catalogo globale di tutte le copie di VM e dei file sotto protezione, consentendo a un amministratore di vedere ciò che

è protetto e – cosa più importante – ciò che non lo è. Quando sorge la necessità di recuperare dei dati, questo catalogo consente agli amministratori di cercare rapidamente e identificare ciò che vogliono recuperare anziché esplorare centinaia di oggetti e punti di ripristino. IBM Spectrum Protect Plus consente l'accesso immediato e il ripristino dal catalogo in modo che un amministratore possa ripristinare le operazioni dell'organizzazione in pochi minuti.

Con IBM Spectrum Protect Plus i dati vitali rimangono accessibili grazie a una soluzione flessibile ed economicamente conveniente che si adatta all'ambiente virtuale dell'organizzazione. La soluzione offre visibilità, controllo e possibilità di trarre dai dati informazioni utili in tutto l'ambiente di storage. Fornisce backup solidi in termini di RPO (Recovery Point Objectives) e RTO (Recovery Time Objectives). Interfacce utente intelligenti semplificano i controlli gestionali e basati su criteri e permettono a un amministratore di stabilire e mantenere standard a livello di organizzazione per la protezione e la disponibilità dei dati.

La disponibilità del database può determinare il destino di un'azienda. Per questo motivo IBM Spectrum Protect Plus offre supporto per database leader di settore, tra cui Microsoft SQL e Oracle. La gestione dei backup del database è possibile utilizzando i modelli di SLA nel portale di gestione di IBM Spectrum Protect Plus di facile utilizzo; ciò significa che non sono necessari strumenti specializzati o script. Grazie alla gestione degli accessi, gli amministratori del database possono controllare il proprio backup e ripristino. Per raggiungere tempi di ripristino quasi istantanei, IBM Spectrum Protect Plus offre supporto per Oracle ASM e Oracle RAC. Qualora si verificasse un'interruzione, in IBM Spectrum Protect Plus gli amministratori possono utilizzare una copia point-in-time dei propri dati che consente loro di ottenere tempi di ripristino pari quasi a zero.

IBM Spectrum Protect Plus si integra con IBM Spectrum Protect, che consente agli amministratori di creare senza problemi una copia di dati che viene scaricata in una delle soluzioni di backup aziendali più scalabili ed efficienti disponibili. Con la release di IBM Spectrum Protect versione 8.1.4, IBM Spectrum Protect Plus è incluso con la IBM Spectrum Protect Suite. Raccomandato per lo storage di copie di backup a lungo termine, IBM Spectrum Protect può applicare tecnologie di efficienza e scalabilità quali metodologia di backup incrementali, deduplicazione, compressione e crittografia. Inoltre, IBM Spectrum Protect facilita il trasporto senza soluzione di continuità da e verso numerose architetture di storage diverse, inclusi dischi e nastri locali e in ambienti cloud privati, pubblici o ibridi.

Libera il valore dei dati di backup

IBM Spectrum Protect Plus è più di una semplice soluzione di backup. Può essere utilizzata per trarre valore commerciale reale dai dati di backup. Con questa soluzione è possibile eseguire rapidamente e facilmente l'attivazione di virtual machine o l'installazione di file VMDK (Virtual Machine Disk) in base a cloni di lettura e scrittura. Questi possono essere utilizzati per qualsiasi situazione in cui gli utenti hanno bisogno di accedere ai dati. Esempi al riguardo sono test-dev, reporting e analisi. Poiché è abilitato anche con un'interfaccia API di trasferimento dello stato rappresentativo (REST), IBM Spectrum Protect Plus può essere utilizzato anche all'interno di un flusso di lavoro DevOps e contribuisce così a migliorare i processi di sviluppo automatico e moderno di software.

L'accesso basato su ruoli tramite il portale self-service consente a personale non addetto ai backup, come team addetti ai database e alle applicazioni, di gestire operazioni di backup, ripristino e accesso ai dati, riducendo il carico di lavoro sul personale IT. Gli amministratori possono utilizzare ruoli predefiniti per limitare l'accesso di cui gli individui usufruiscono. Ad esempio, a un amministratore dei backup può essere assegnato l'accesso completo mentre al proprietario di un'applicazione può essere concesso di accedere solo a copie di specifici set di dati.

Facilità di installazione e uso

IBM Spectrum Protect Plus si installa in pochi minuti. E una volta installato, crea un catalogo delle VM e dei file dell'organizzazione all'interno di VM protette. Lo fa utilizzando le API di protezione dei dati presenti in ambienti e applicazioni virtuali, eliminando la necessità di agenti di backup. L'installazione rapida come immagine OVA e la configurazione facile della destinazione dei backup, l'architettura senza agente e SLA preconfigurati consentono a IBM Spectrum Protect Plus di iniziare a proteggere ambienti virtuali in meno di un'ora; tutta questa facilità rende questo prodotto la soluzione ideale per la protezione dei dati delle VM.

La gestione basata su API consente agli amministratori di integrare processi di backup e copia con script e strumenti di terze parti utilizzati tipicamente per l'automazione o l'implementazione di cloud. Con l'emergere di nuovi casi d'uso per i dati di backup, questo metodo di integrazione può garantire che la soluzione di protezione dei dati di un'organizzazione risponda a queste esigenze in evoluzione.

Perché IBM?

IBM offre un ampio portafoglio di hardware, software e servizi, inclusi eccellenti prodotti e soluzioni per lo storage dei dati. Tecnologia innovativa, standard aperti, prestazioni eccellenti e un ampio portafoglio di collaudate offerte di storage – il tutto fornito da un'azienda da sempre leader indiscusso – sono solo alcune delle ragioni per cui dovresti prendere in considerazione IBM Spectrum Protect Plus.

Maggiori informazioni

Per ulteriori informazioni su IBM Spectrum Protect Plus, contatta il rappresentante o Business Partner IBM di fiducia o visita il sito Web al seguente indirizzo:

ibm.com/us-en/marketplace/ibm-spectrum-protect-plus



IBM Italia S.p.A

Circonvallazione Idroscalo
20090 Segrate (Milano)
Italia

La home page IBM è disponibile all'indirizzo ibm.com

IBM, il logo IBM, ibm.com e IBM Spectrum Protect sono marchi commerciali o marchi registrati di International Business Machines Corporation negli Stati Uniti e in altri Paesi. Se la prima occorrenza di questi e altri termini IBM all'interno del presente documento è contrassegnata con il simbolo (® o ™), si tratta di marchi registrati o previsti dalla common law negli Stati Uniti di proprietà di IBM al momento della pubblicazione delle informazioni. Questi marchi potrebbero essere registrati o marchi di fatto anche in altri Paesi.

Un elenco dei marchi IBM è disponibile sul Web nella sezione "Informazioni su copyright e marchi", all'indirizzo ibm.com/legal/copytrade.shtml

Microsoft, Windows e Windows NT e il logo Windows sono marchi di Microsoft Corporation negli Stati Uniti e/o in altri Paesi.

Nomi di altre società, prodotti o servizi possono essere marchi dei rispettivi titolari.

Ogni riferimento a prodotti, programmi o servizi IBM non implica la volontà, da parte di IBM, di rendere tali prodotti, programmi o servizi disponibili in tutti i Paesi in cui IBM opera.

Qualunque riferimento a un prodotto, programma o servizio IBM non è riferito all'utilizzo esclusivo di programmi, prodotti o servizi IBM. In alternativa è possibile utilizzare qualsiasi prodotto, programma o servizio funzionalmente equivalente.

I prodotti hardware IBM sono realizzati con parti nuove o ricondizionate. In alcuni casi, i prodotti hardware potrebbero non essere nuovi e potrebbero essere stati installati in precedenza. Ciononostante resta ferma l'applicabilità della garanzia IBM.

Questa pubblicazione è fornita esclusivamente a titolo informativo. Le informazioni sono soggette a modifiche senza preavviso. Per informazioni aggiornate sui prodotti e sui servizi IBM disponibili, contatta l'ufficio vendite o il rivenditore IBM più vicino.

Questa pubblicazione contiene indirizzi internet esterni a IBM. IBM non è responsabile delle informazioni contenute in detti siti Web.

IBM non fornisce assistenza legale, contabile o di revisione, né alcuna rappresentazione o garanzia che i suoi prodotti o servizi siano conformi alla legge. I clienti sono responsabili dell'osservanza di ogni legge e obbligo normativo applicabile, comprese le leggi e le norme nazionali.

Le immagini potrebbero fare riferimento a prototipi.

© Copyright IBM Corporation 2018



Please Recycle



IBM
Spectrum
Protect Plus

TSD03242-ITIT-02