



### 비즈니스 과제

AI 및 빅데이터 개발업체 Inovia AI는 고객들에게 AI 기술 분야에서 최신, 최고의 기술을 제공하고자 했습니다. 그러나 x86 서버에 자사의 데이터 집약적인 교육 주기를 호스팅하면 실행하는데 몇 년이 걸릴 수 있었습니다.

### 변화

Inovia AI는 Conoa와 협력하여 기존 x86 플랫폼을 최신 IBM POWER9™ 프로세서가 장착된 IBM Power Systems™ 서버로 대체함으로써 AI 워크로드의 성능을 획기적으로 향상시켰습니다.

### 비즈니스상의 이점:

**1/10**

개발 기간이 1/10로 단축되어 Inovia AI가 훨씬 빠르게 솔루션을 출시 가능

### 가속화

AI 모델 교육을 가속화하여 출시 소요 기간을 몇 개월 또는 몇 년 단축

### 권한 부여

Inovia AI가 온디맨드 방식으로 고객에게 최신 AI 혁신 기술 제공 가능

## Inovia AI

## 최첨단 AI 애플리케이션 개발 기간을 1/10로 단축

Inovia AI는 스칸디나비아의 대표적인 빅데이터 및 인공지능 솔루션 공급업체 중 하나입니다. 이 회사의 경험 많은 개발자, 데이터 과학자, 머신러닝 전문가들로 구성된 팀은 고객들에게 경쟁 우위를 제공하도록 설계된 혁신적인 AI 솔루션과 서비스를 구축합니다. Inovia AI는 스웨덴 스톡홀름에 본사를 두고 있으며 임직원 수는 55명입니다.

"우리는 Conoa의 지원에 매우 만족합니다. Conoa는 프로젝트의 모든 단계에서 우리를 도왔고, 그 과정에서 IBM Power Systems에 대한 깊은 기술 전문지식과 탁월한 노하우를 입증했습니다."

Marcus Ekendahl

설립자 겸 최고 서비스 책임자(CSO)

Inovia AI

공유하기

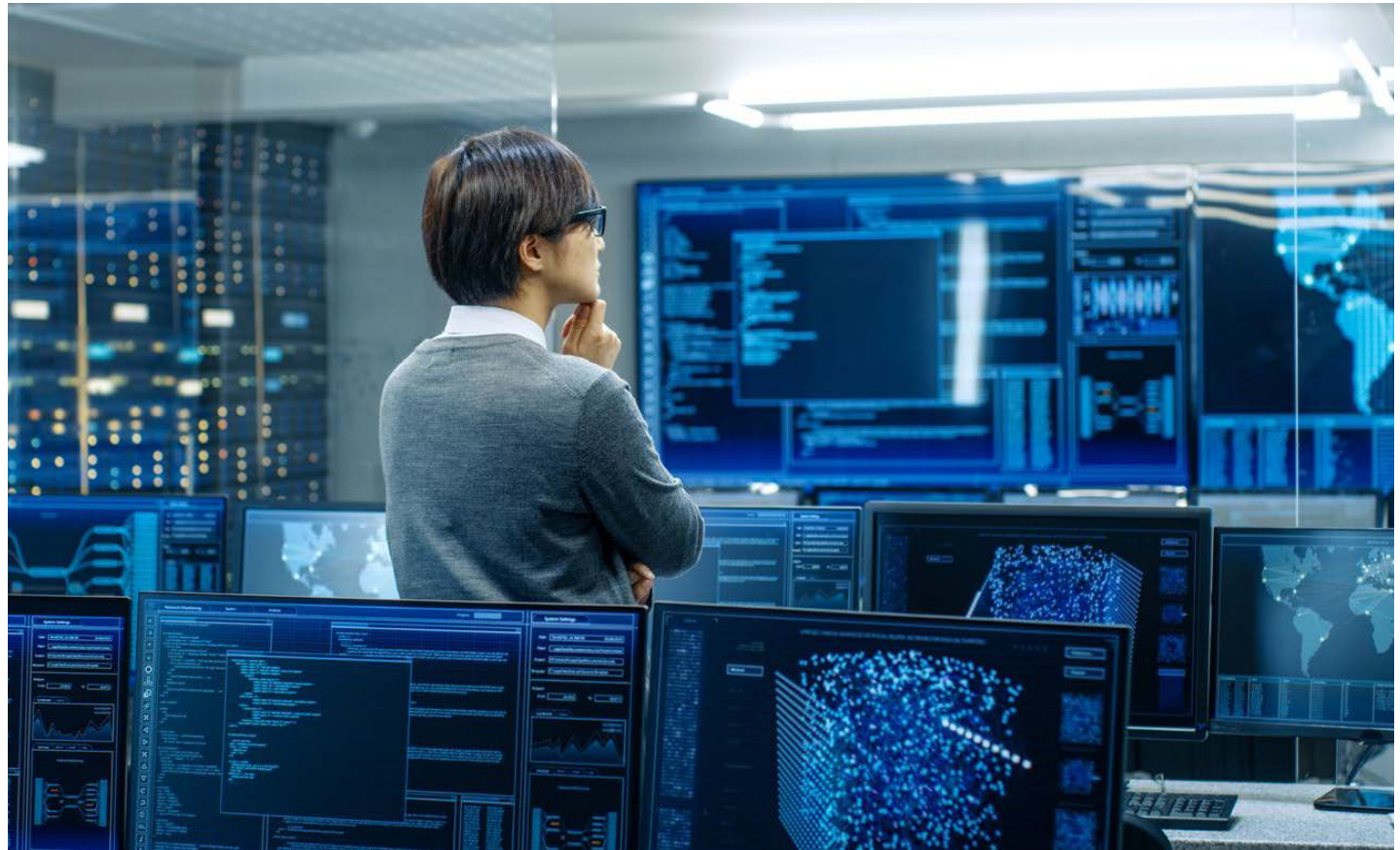


## 증가하는 AI 수요 충족

인공지능과 머신러닝 기술은 항상 새롭게 등장하는 기능 및 혁신과 함께 발전하고 있습니다. 여기에 AI 및 빅데이터 솔루션을 전문으로 하는 스웨덴 기술 회사 Inovia AI의 과제가 있습니다. 진정한 최첨단 솔루션과 서비스를 제공하기 위해 이 회사는 장기간의 개발 주기를 단축해야 한다는 점을 알고 있었습니다.

Inovia AI의 설립자 겸 CSO인 Marcus Ekendahl은 이렇게 설명합니다. "고객들은 항상 최신 AI 혁신 기술을 활용하고자 하기 때문에 출시 속도가 매우 중요합니다. 하지만 이전의 x86 서버 플랫폼에서 AI 모델을 교육하는 데는 시간이 많이 소요되었으며, 한 번의 교육 주기에 최대 4주가 필요했습니다. 매개변수를 반복적으로 테스트하고 변경해야 한다는 점을 염두에 두면 출시 준비에 몇 년이 걸리곤 했습니다."

교육, 테스트 및 검증 주기를 단축하기 위해 Inovia AI는 x86 플랫폼을 데이터 집약적인 AI 워크로드를 처리하는 데 더 적합한 고성능 인프라로 교체하고자 했습니다.



## 강력한 성능

여러 공급업체의 솔루션을 평가한 후, Inovia AI는 AI 교육을 위한 전략 플랫폼으로 IBM 비즈니스 파트너 Conoa가 지원하는 [IBM Power Systems](#)를 선택했습니다.

Inovia AI의 시스템 아키텍트 Magnus Halvarsson은 이렇게 말합니다. "Conoa에서 시험용으로 POWER8 기반 서버를 임대해 주었기 때문에 복잡한 알고리즘과 대용량 데이터 세트를 기반으로 많은 테스트를 실행했습니다. 결과는 놀라웠습니다. x86 플랫폼에서 10주가 걸린 교육 주기가 단 1주 만에 완료되었습니다. 이러한 결과로 인해 IBM Power Systems가 가장 확실한 선택이었습니다."

Inovia AI는 Conoa와 긴밀하게 협력하여 [IBM POWER9 CPU](#) 및 [NVIDIA Tesla V100 GPU](#)를 탑재한 [IBM Power System Accelerated Compute Server\(AC922\)](#)를 구현했습니다. 이 시스템은 또한 한 유형의 처리 장치에서 다른 유형의 처리 장치로 데이터를 고속으로 전송할 수 있는 고 대역폭,로우 레이턴시 상호연결 장치인 [NVIDIA NVLink](#)로 연결됩니다.



## 혁신 강화

컴퓨팅 및 데이터 집약적인 AI 워크로드를 처리하도록 특별히 설계된 Inovia AI는 IBM POWER9 프로세서 기반 서버로 전환한 이후 성능이 크게 향상되는 것을 경험했습니다.

Magnus Halvarsson은 다음과 같이 설명합니다. "POWER9은 뛰어난 성능을 제공하며 AI 모델 교육 가속화라는 당면 과제에 완벽하게 적합합니다. 병렬 처리 기능 덕분에 이전보다 10배 빠르게 교육 주기를 실행할 수 있습니다."

중요한 개발 워크로드를 뒷받침하는 IBM Power Systems를 통해, Inovia AI는 최신 AI 기술에 대한 고객의 요구를 충족할 새로운 솔루션과 서비스를 그 어느 때보다 빠르게 구축하고 출시할 수 있을 것으로 확신하고 있습니다.

"기본 제공되는 NVIDIA NVLink는 정말 인상적이었습니다." Marcus Ekendahl의 말입니다. "CPU와 GPU를 직접 연결하여 성능이 향상되었으며 이전보다 훨씬 빠르고 효율적으로 대규모 작업을 실행할 수 있게 되었습니다."

x86에서 IBM Power Systems로 전환하는 과정에서 Inovia AI는 Conoa와 협력하여 POWER® 아키텍처용 Linux 애플리케이션 코드를 컴파일하고 최적화했습니다. 이 회사는 OpenPOWER Foundation을 통해 제공되는 여러 즉시 사용 가능 패키지를 활용하여 필요한 시간과 노력을 줄였습니다.

Marcus Ekendahl은 이렇게 덧붙입니다. "우리는 Conoa의 지원에 매우 만족합니다. Conoa는 프로젝트의 모든 단계에서 우리를 도왔고, 그 과정에서 IBM Power Systems에 대한 깊은 기술 전문지식과 탁월한 노하우를 입증했습니다. Conoa 팀은 언제나 우리의 질문에 답변해 줄 수 있으며, 우리는 스웨덴에서 현지 지원을 받을 수 있다는 점을 만족스럽게 생각합니다."

***"Conoa에서 시험용으로 POWER8 기반 서버를 임대해 주었습니다. x86 플랫폼에서 10주가 걸린 교육 주기가 단 1주 만에 완료되었습니다. 이러한 결과로 인해 IBM Power Systems가 가장 확실한 선택이었습니다."***

Magnus Halvarsson, 시스템 아키텍트,  
Inovia AI

교육, 테스트 및 검증 주기를 대폭 단축한 Inovia AI는 이제 AIaaS(서비스로서의 AI)를 제공하여 고객이 최신 AI 알고리즘을 즉시 사용할 수 있도록 지원합니다.

Marcus Ekendahl은 이렇게 결론을 내립니다. "우리는 고객이 자사의 하드웨어에 우리의 소프트웨어를 설치하는 것보다는 클라우드 서비스로서 AI 솔루션에 온라인으로 액세스할 수 있는 옵션을 제공하고자 합니다."

"AI 및 머신러닝 솔루션을 보다 쉽게 이용할 수 있게 함으로써 고객 기반을 확대할 수 있기를 기대합니다. 우리는 AIaaS 워크로드를 호스팅하기 위해 별도의 IBM Power Systems 클러스터를 구현할 계획이며, 이를 실현하기 위해 이미 Conoa 및 IBM과 협의 중입니다."

**"POWER9은 뛰어난 성능을 제공하며 AI 모델 교육 가속화라는 당면 과제에 완벽하게 적합합니다. 병렬 처리 기능 덕분에 이전보다 10배 빠르게 교육 주기를 실행할 수 있습니다."**

Magnus Halvarsson, 시스템 아키텍트, Inovia AI

## 솔루션 구성 요소

- IBM® Power Systems™ Accelerated Compute Server(AC922)
- IBM POWER9™

## 다음 단계

IBM Power Systems에 대한 자세한 내용은 IBM 담당자 또는 IBM 비즈니스 파트너에게 문의하거나 다음 웹사이트를 방문하시기 바랍니다.

[ibm.com/power](http://ibm.com/power)

Conoa는 Enterprise Linux 및 UNIX에 대한 광범위한 전문지식을 갖춘 IT 컨설팅 업체입니다. 스웨덴 스톡홀름에 본사를 둔 Conoa는 고객이 경제적이고 미래 지향적이며 유연한 IT 인프라를 설계할 수 있도록 지원합니다. Conoa의 컨설턴트 팀은 다양한 산업 분야의 회사와 협력하여 기업의 IT를 최적화합니다. Conoa의 제품 및 서비스에 대한 자세한 내용은 다음 사이트를 방문하시기 바랍니다.

[www.conoa.se](http://www.conoa.se)

## IBM과 소통하기



© Copyright IBM Corporation 2018. 1 New Orchard Road, Armonk, New York 10504-1722 United States. 미국에서 제작, 2018년 11월

IBM, IBM 로고, ibm.com, Power, Power Systems, POWER8 및 POWER9은 전 세계 여러 국가에 등록된 International Business Machines Corp.의 상표입니다. 기타 제품 및 서비스 이름은 IBM 또는 타사의 상표입니다. 현재 IBM 상표 목록은 웹사이트 "저작권 및 상표 정보"([ibm.com/legal/copytrade.shtml](http://ibm.com/legal/copytrade.shtml))에 있습니다.

이 문서는 처음 발행될 당시의 날짜를 기준으로 업데이트되었으며 IBM은 언제든지 문서 내용을 변경할 수 있습니다. IBM 지사가 있는 국가라도 일부 오퍼는 제공되지 않을 수 있습니다.

Linux는 미국 및 기타 국가에서 Linus Torvalds의 등록 상표입니다.

IBM 비즈니스 파트너는 자체적으로 가격을 책정하며, 따라서 가격은 파트너마다 다를 수 있습니다.

IBM 지사가 있는 국가라도 일부 오퍼는 제공되지 않을 수 있습니다.

이 문서에서 인용하는 성능 데이터 및 고객 예시는 이해를 돕기 위한 목적으로만 사용됩니다. 실제 성능 결과는 특정 구성 및 운영 조건에 따라 다를 수 있습니다.

인용되거나 설명된 모든 고객 사례는 일부 고객이 IBM 제품을 어떻게 활용하는지와 그 결과에 대한 예시를 소개하기 위한 목적으로 작성된 것입니다. 실제 환경 비용 및 성능 특성은 개별 고객의 구성 및 조건에 따라 달라질 수 있습니다. 자세한 내용은 IBM에 문의하시기 바랍니다.

IBM 제품 및 프로그램과 함께 사용되는 기타 제품 또는 프로그램을 평가 및 검증하는 것은 사용자의 책임입니다.

고객은 관련 법령과 규정을 반드시 지켜야 할 책임이 있습니다. IBM은 고객이 법령 또는 규정을 준수한다고 해서 당사의 서비스 또는 제품이 보증하는 법적 상담을 제공하거나 보증을 대신하지 않습니다.



재활용하십시오

96023496-KRKO-00

