

# 优化的订单处理

通过 AI 协调最大程度提高每个客户订单的利润

精确库存和供应中断减少可视化支持 AI 优化的采购。

## 立即行动

此解决方案将转变供应链、补货和店主的角色。

## 了解详细信息

[ibm.com/retail-supply-chain](http://ibm.com/retail-supply-chain)



## 行业洞察

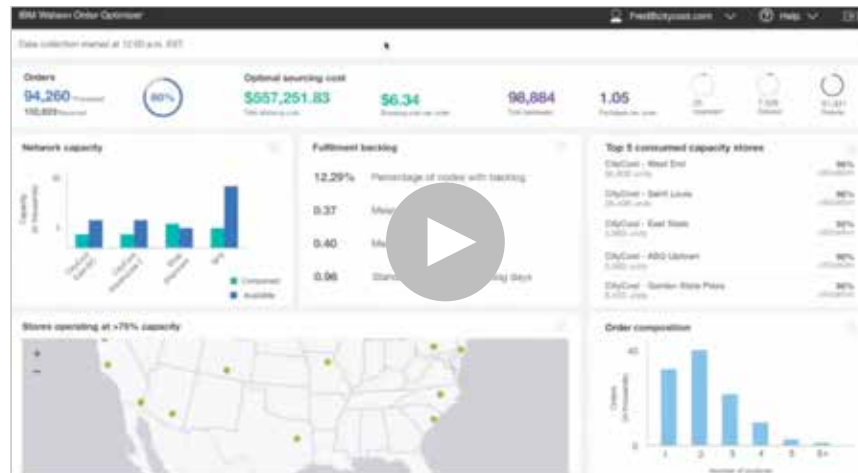
Watson 订单优化器的盈利能力仪表板帮助零售商跟踪和管理每个订单的相关成本。

# 7 百万美元

一个零售商在部署后的第一个假期，仅仅送货成本一项就节省了 700 万美元。

## 观看演示

8 分 21 秒



## 为什么您会喜欢

AI 采购优化使用 **Watson™ 订单优化器** 深度分析库存情况以及每件产品与每个订单价值相比的总价值和成本；分析超越标准成本变量 - 原料、劳务、运输 - 实现更大的业务价值（如避免减价）。

使用 **IBM 订单管理** 和 Watson 供应链洞察的可视化，首先将 WSCI 作为进入企业的供应信息库，然后将其与库存（仓库中的库存以及城市 DC 和零售店中的

远期库存），创建手中现有及境内库存的单一视图。

使用 **Watson 供应链洞察** 和 IBM 订单管理减少中断，洞察供应潜在中断对处理中订单的影响。



© Copyright IBM Corporation 2019. IBM、IBM 徽标和 ibm.com 是国际商业机器公司在全球许多司法辖区的注册商标。其他产品和服务名称可能是 IBM 或其他公司的商标。当前的 IBM 商标列表请见网站的“版权和商标信息”版块：[www.ibm.com/legal/copytrade.shtml](http://www.ibm.com/legal/copytrade.shtml)。