

# Un stockage simplifié pour le cloud hybride



1 PLATEFORME

2 EXPÉRIENCE CLIENT

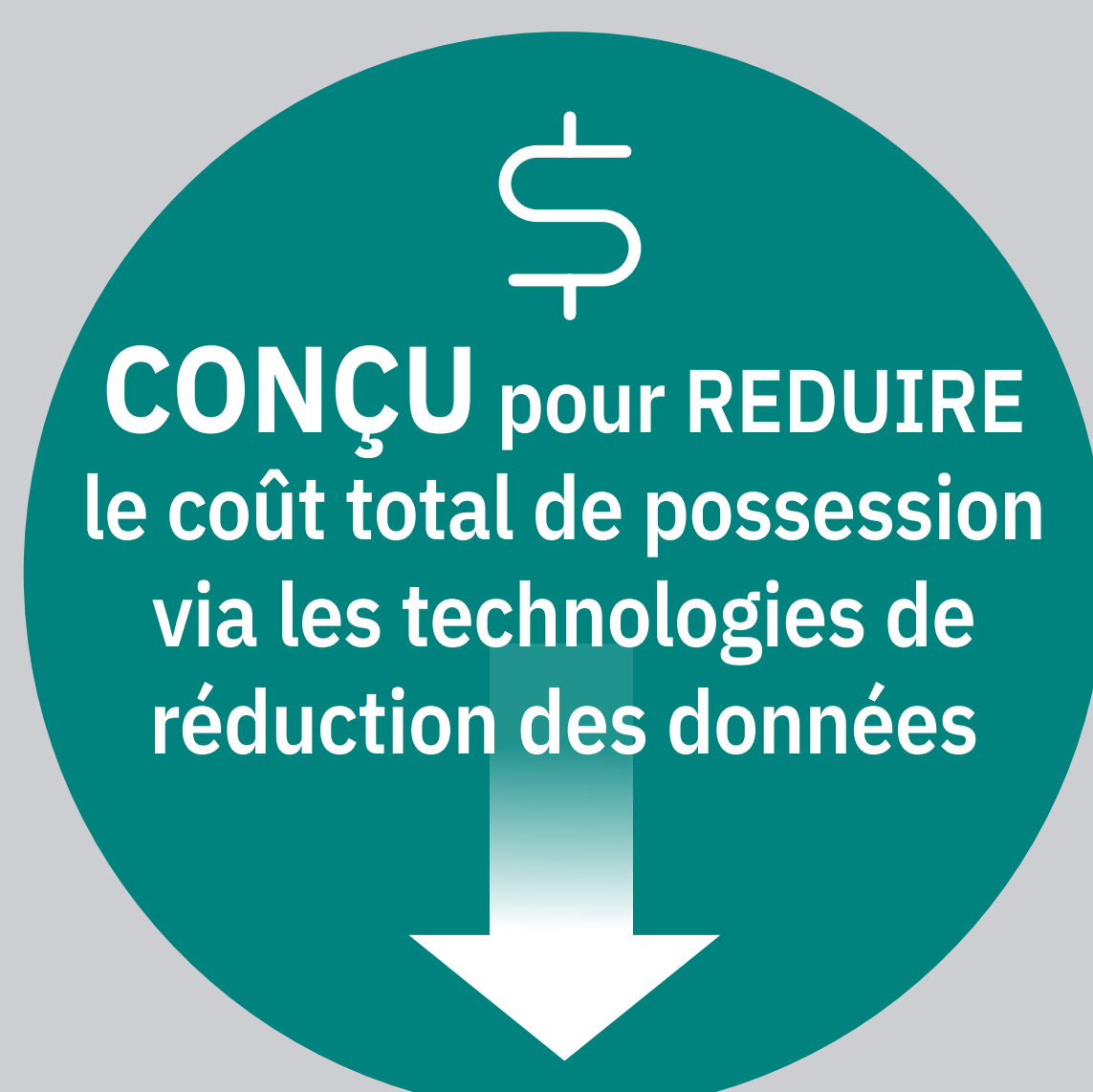
3 OPTIONS D'ENTREPRISE

- Entrée de gamme
- Milieu de gamme
- Haut de gamme



## Capacité, performances et efficacité

**2x DE CAPACITE EFFECTIVE**  
PAR UNITE FCM  
Compression sans impact sur les performances



Capacité exceptionnelle de 4 Po max pour un rack 2U

ADOPTÉZ ET AMÉLIOREZ PLUS DE **500** SYSTEMES DE STOCKAGE HETEROGENES

## Conçu pour le futur

Conçu pour des mouvements de données tirant parti de l'

**IA**



**Prévisions CLOUD** proactives pilotées par l'IA, supportant le stockage IBM et non IBM<sup>1</sup>

## Optimisé pour le cloud hybride et les conteneurs



**Fonctionnalité de CLOUD HYBRIDE**  
au sein d'IBM Cloud et AWS

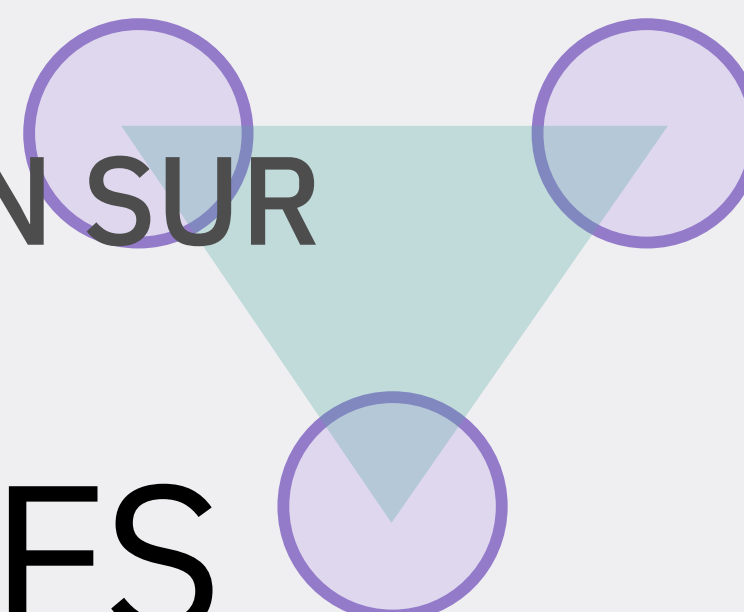
Créé avec le support CSI pour les environnements de conteneurs, y compris Red Hat OpenShift



## Résilient

DISPONIBILITE **SIX 9**

REPLICATION SUR **3 SITES**



Découvrez comment IBM Storage peut vous aider à optimiser votre infrastructure de données

[En savoir plus](#)

<sup>1</sup> Gestion cloud IBM Storage Insights