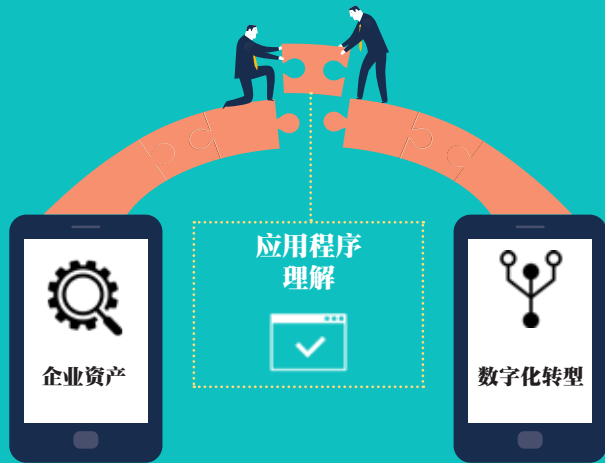


借力

# IBM Application Discovery & Delivery Intelligence,

加速数字化转型



## 面向业务 & 技术利益相关者

## 发展面向混合云、认知 & 移动的业务关键资产

全球 68% 的生产 IT 工作负载都在大型机上运行，80% 的企业有望在明年采用混合云战略，因此，客户都在纷纷寻找新方法来自协调企业系统中安装的应用程序<sup>1</sup>。

为了帮助您实现此目标，Application Discovery & Delivery Intelligence (ADDI) 支持企业修改企业应用程序，并利用所获洞察体验全新的基于 z 的服务即 API 和/或将它们关联到云应用程序和移动技术。



## 业务利益相关者

### 速度 & 风险缓解 兼而有之

不断发展的市场力量要求当今的企业快速发展数字化能力，从而保持竞争优势。ADDI 直接解决这个问题，让您的开发人员可以深入理解变更对于核心大型机环境的潜在影响，所需时间仅为通常水平的一小部分。这样，您的公司可以快速推进新数字化应用程序开发，同时增强缓解潜在风险的能力。在传统的应用程序开发环境中，快速开展工作来修改核心大型机应用程序的需求可能大幅增加对正常系统运行造成中断的风险，这种风险可能严重影响业务。

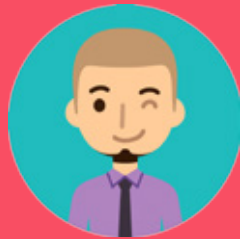


## 使用 ADDI 实现的业务成果

- ✓ 以更快的节奏开发全新数字化应用程序，同时不会为应用程序基础引入不稳定性
- ✓ 增强以可预测成本和既定水平交付服务的能力
- ✓ 更好地遵从 ITILTM、CoBITTM 和 ISO20000 等行业标准，实现增强的合规和运营控制

<sup>1</sup> 资料来源: <http://www.dbta.com/Editorial/News-Flashes/IBM-Plans-Acquisition-to-Help-Developers-Modernize-Mainframe-Applications-for-Digital-Business-111440.aspx>

## 技术利益 相关者



变更常常是手动进行，因此容易出错，并依赖具备领域专业知识的极少数员工。与此同时，应用程序常常建档不完善，从而增加了风险和工作量。如果不能充分了解业务关键应用程序，大小调整工作将会困难重重。另一方面，通过增添新员工来处理业务关键应用程序，常常是单调冗长而又耗时的工作。



## ADDI 自动执行应用程序发现 & 分析

- ✓ 发展面向混合云、认知和移动的业务关键资产
- ✓ 发挥现有大型机应用程序的价值，轻松迈向数字化时代
- ✓ 快速分析并更好地理解您的大型机应用程序组件的运行原理，以及如何与您环境中的其他组成部分进行交互

## 潜在业务优势

- ✓ 缩短全新数字化业务功能创造价值的时间
- ✓ 帮助降低加速转型的风险
- ✓ 发挥您的市场经验、客户群和知识的价值
- ✓ 更快响应法规遵从变化



## 潜在的解决方案优势

- ✓ 自动处理手动分析并加速新应用程序的交付
- ✓ 在维护或现代化之前增进对现有应用程序的理解
- ✓ 提升代码质量并最大限度降低合规和性能风险
- ✓ 帮助客户满足 EU 和合规要求
- ✓ 利用最少的时间、风险和成本，实现面向数字化时代的业务关键资产的现代化



## 开发团队的潜在优势

- ✓ 提高变更影响分析的准确性并大幅减少返工
- ✓ 能够跨应用程序界限了解并跟踪事务
- ✓ 与 ALM 生命周期内的众多技术实现集成
- ✓ 支持横跨大型机和分布式平台的广泛编程语言

## 借力

# IBM Application Discovery & Delivery Intelligence,

## 保持领先地位



切实的应用程序洞察

有利于缓解风险



更高的生产效率

更短的上市时间



法规遵从支持

更低的成本



更低的复杂性

强大的数字化功能



更高的准确性

如需更多信息，请访问

<https://ibm.biz/Bdsz57>

© Copyright IBM Corporation 2017  
IBM Corporation  
Route 100  
Somers, NY 10589

美国印制  
2017 年 4 月

IBM、IBM 徽标、ibm.com 和 EZsource 是 International Business Machines Corp. 在全球许多司法辖区的注册商标。其他产品或服务名称可能是 IBM 或其他公司的商标。IBM 商标的最新列表可以通过以下网址的“版权与商标信息”查看：[ibm.com/legal/copytrade.shtml](http://ibm.com/legal/copytrade.shtml)

本文档为初始发布时的最新文档，IBM 可能随时对其进行更改。IBM 并未在每个开展业务的国家/地区提供所有产品/服务。

本文档中的信息“按原样”提供，不带任何明示或暗示的保证，包括不带任何适销性、对特定用途的适用性的保证，以及任何不侵权的保证或条件。

IBM 根据提供产品时的协议条款与条件提供产品担保。

客户负责确保遵守所有适用的法律和法规。IBM 不提供服务或产品能确保客户符合所有法律或法规的法律意见、声明或保证。

