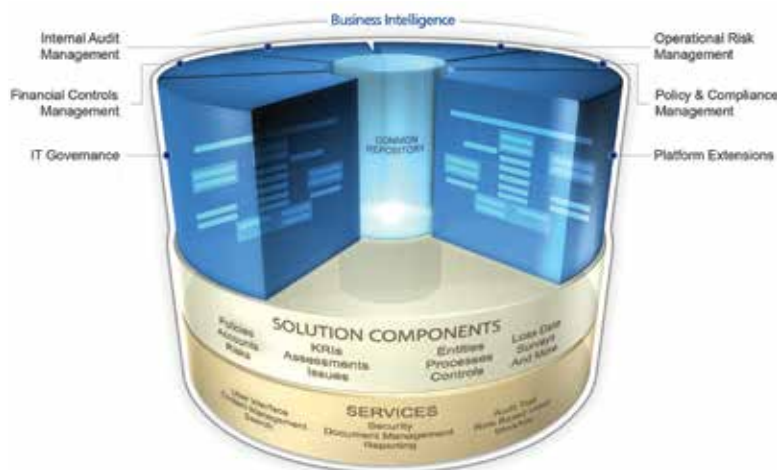




## Soluzioni di Governance, Risk e Compliance per l'azienda

Le soluzioni IBM OpenPages GRC (Governance, Risk e Compliance) consentono una comprensione approfondita delle attività di gestione dei rischi e di controllo della conformità svolte all'interno dell'intera organizzazione, permettendo alle aziende di migliorare i risultati di business e adattarsi ai nuovi requisiti normativi con un approccio proattivo e basato sui rischi all'evoluzione delle norme. Molte aziende leader hanno scelto le soluzioni IBM OpenPages per realizzare un'architettura GRC integrata e scalabile che le aiuta ad eliminare l'utilizzo di processi di gestione dei rischi isolati, aumentare l'efficienza e abilitare un ordine di priorità degli investimenti.



## La piattaforma IBM OpenPages GRC

OpenPages GRC Platform consente di acquisire una profonda conoscenza su tutti gli aspetti della governance, della gestione dei rischi e della conformità all'interno dell'intera organizzazione aziendale con una soluzione integrata facilmente adattabile a specifiche metodologie di gestione del rischio, tassonomie e business practice. Grazie ai moduli Financial Controls Management, Operational Risk Management, IT Governance, Policy and Compliance Management e Internal Audit Management, OpenPages GRC Platform consente alle organizzazioni di:

- Identificare, gestire, monitorare e analizzare il rischio nell'intera azienda con un'unica soluzione integrata.
- Automatizzare i processi di gestione del rischio e di conformità, per superare la sfida rappresentata dalla costante evoluzione normativa.
- Applicare le informazioni GRC per identificare, valutare e dare un ordine di priorità ai rischi.
- Fornire ai responsabili aziendali strumenti scalabili e interattivi di reportistica, supporto decisionale e previsione.

OpenPages GRC Platform include una serie di servizi e componenti funzionali che costituiscono gli elementi fondamentali di tutti i moduli IBM OpenPages. Questi servizi e componenti includono:

- Dashboard e report dimensionali integrati
- Gestione eccellente del flusso di lavoro
- Gestione documentale
- Visualizzazione dei processi, dei rischi e dei controlli
- Internazionalizzazione
- Indagini e valutazioni
- Sicurezza e controllo degli accessi
- Funzioni di importazione/esportazione
- Database degli eventi che producono perdite
- Metriche chiave (KPI, KRI, KCI)
- Rimedio e gestione delle problematiche
- Tracciabilità dei dati

Questi servizi e componenti forniscono la vasta gamma di funzionalità necessarie per una soluzione di gestione del rischio e della conformità pienamente scalabile e integrata.

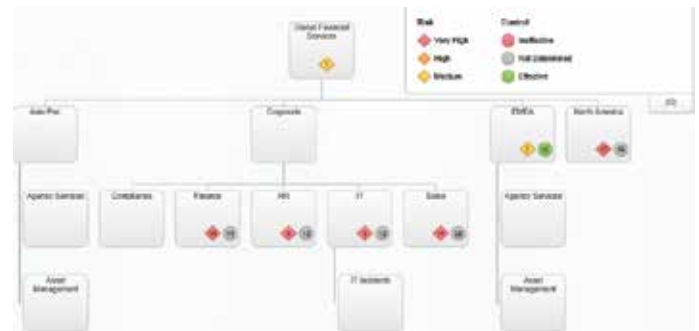


Figura 2: Visualizzazione avanzata: vista olistica delle gerarchie aziendali con indicatori visivi dell'esposizione ai rischi.

## Estensione di OpenPages GRC Platform

OpenPages GRC Platform si fonda su un'infrastruttura per lo sviluppo di applicazioni basate su modelli, che è servita a realizzare tutti i prodotti IBM OpenPages. Le API pubbliche di OpenPages facilitano il rapido sviluppo di estensioni di soluzione senza compromettere i vantaggi di una piattaforma strettamente integrata. Ciò consente di separare la logica di business dall'infrastruttura, creando un sistema altamente scalabile, che permette alle aziende di continuare a trarre vantaggio dagli investimenti esistenti ma anche di adattarsi rapidamente ai cambiamenti. Le API di OpenPages inoltre consentono un'integrazione con i sistemi operativi, aiutando le aziende a migliorare la governance e ad ottenere una vista olistica del rischio e della conformità.

### Estensioni della piattaforma

IBM OpenPages Platform Extensions utilizzano un archivio centralizzato ed offrono funzioni di business intelligence, reportistica, gestione del flusso di lavoro e sicurezza integrate in tutte le soluzioni.

OpenPages GRC Platform è stata estesa per fornire soluzioni basate sul cliente che includono:

- Conformità alla normativa sulla privacy e la protezione dei dati.
- Gestione dei rischi legati ai rapporti con i fornitori.
- Gestione strategica del rischio.
- Gestione della business continuity.
- Approvazione di nuovi prodotti.
- Gestione dei rischi legati al modello.

### **Integrazione con i sistemi operativi**

La piattaforma OpenPages include un'API pubblica completamente documentata per ridurre ulteriormente i costi e i tempi di implementazione di soluzioni GRC integrate. Le API di OpenPages facilitano un'integrazione più solida tra sistemi di business interconnessi, consentendo alle organizzazioni di aggregare le informazioni sul rischio ed estendere i processi GRC a tutta l'azienda.

L'infrastruttura per lo sviluppo di applicazioni basato su modelli, offerta da IBM OpenPages, consente di realizzare applicazioni aziendali rispondenti alle specifiche metodologie di gestione del rischio adottate dalle singole organizzazioni. In tal modo, i clienti possono avere la certezza che le soluzioni GRC vengano utilizzate in modo uniforme e sicuro in tutta l'azienda, pur conservando tutti i vantaggi di una piattaforma integrata.

### **La nostra dedizione al successo dei clienti**

Le aziende all'avanguardia in molti settori, tra cui servizi finanziari, industria, energia, telecomunicazioni, alta tecnologia, informazione/spettacolo, retail/consumer, sanità e ricerca scientifica, si affidano a IBM OpenPages Global Services per ottenere assistenza nell'attuazione dei propri programmi di gestione del rischio e conformità. La profonda competenza e la vasta esperienza di IBM OpenPages consentono alle aziende di ottenere risultati duraturi dai loro programmi di governance, gestione del rischio e conformità.

La metodologia di implementazione di IBM OpenPages Global Services consente alle organizzazioni di implementare, integrare e utilizzare rapidamente e in modo efficiente un unico sistema mirato per la gestione della governance, del rischio e della conformità. Utilizzando una metodologia di successo basata su blueprint, il team di IBM OpenPages Global Services guida i clienti dalla valutazione strategica iniziale fino all'installazione della soluzione, secondo un piano di implementazione concordato che tiene conto degli specifici requisiti delle aziende in termini di gestione della governance, del rischio e della conformità.

### **Informazioni su IBM Business Analytics**

Il software IBM Business Analytics consente di comprendere correttamente fenomeni complessi attraverso l'analisi dei dati, aiutando le organizzazioni a lavorare in modo più efficace. Questo portafoglio completo include soluzioni di business intelligence, predictive analytics, decision management, performance management e risk management.

Le soluzioni di Business Analytics consentono alle aziende di individuare e visualizzare tendenze e schemi in aree quali la customer analytics che possono avere una profonda influenza sulle prestazioni di business. Consentono di confrontare scenari; anticipare potenziali minacce e opportunità; migliorare la pianificazione, la determinazione del budget e la previsione delle risorse; bilanciare rischi e ricavi previsti e operare nel rispetto della normativa vigente. La disponibilità di funzioni di analytics all'interno dell'intera organizzazione aziendale consente di allineare i processi decisionali tattici e strategici per raggiungere gli obiettivi di business. Per ulteriori informazioni, consultare [ibm.com/software/products/it/category/business-analytics](https://ibm.com/software/products/it/category/business-analytics)

### **Per richiedere un contatto**

Per richiedere un contatto o chiarimenti, visitate il sito: [ibm.com/software/products/it/category/business-analytics](https://ibm.com/software/products/it/category/business-analytics). Un rappresentante IBM sarà pronto a rispondere alla vostra richiesta.



---

**IBM Italia S.p.A.**

Circonvallazione Idroscalo  
20090 Segrate (Milano)  
Italia

La home page di IBM si trova all'indirizzo:

**ibm.com**

IBM, il logo IBM, ibm.com e OpenPages sono marchi di International Business Machines Corp., registrati in diverse giurisdizioni nel mondo. Altri nomi di prodotti o servizi possono essere marchi di IBM o di altre società. Un elenco aggiornato dei marchi IBM è disponibile sul web nella pagina "Informazioni su copyright e marchi" all'indirizzo [ibm.com/legal/copytrade.shtml](http://ibm.com/legal/copytrade.shtml)

Microsoft, Windows, Windows NT e il logo Windows sono marchi di Microsoft Corporation negli Stati Uniti e/o in altri paesi.

Questo documento è aggiornato alla data iniziale della pubblicazione ed è soggetto a modifica senza preavviso. Non tutte le offerte sono disponibili in ogni paese in cui opera IBM.

LE INFORMAZIONI CONTENUTE IN QUESTO DOCUMENTO SONO FORNITE "NELLO STATO IN CUI SI TROVANO", SENZA ALCUNA GARANZIA, ESPRESSA O IMPLICITA, INCLUSE GARANZIE DI COMMERCIALIZZABILITÀ, IDONEITÀ PER UNO SCOPO PARTICOLARE E QUALSIASI GARANZIA O CONDIZIONE DI NON VIOLAZIONE. I prodotti IBM sono garantiti secondo i termini e le condizioni dei contratti che ne regolano la fornitura.

Il cliente è responsabile per la garanzia di conformità con i requisiti legali. IBM non fornisce consulenza legale né dichiara o garantisce che i propri servizi o prodotti assicurino che il cliente sia conforme alle normative vigenti.

© Copyright IBM Corporation 2015



Riciclare