



Características principales

- Simplificar la creación y recuperación de copias de seguridad con un portal de autoservicio de restauración e interfaces para administradores de VMware
 - Reduzca los costos de infraestructura de copia de seguridad hasta en un 53 por ciento¹ con un sistema de eficiencia interna demostrada
 - Escoja la combinación adecuada de soportes para optimizar la copia de seguridad, como disco, la nube, cinta y almacenamiento de objetos
 - Optimizar la protección de datos para entornos virtuales y definidos por software, aplicaciones y estaciones de trabajo críticas
 - Proteja sus datos con replicación en múltiples ubicaciones basada en políticas y capacidad de restauración flexible.
-

IBM Spectrum Protect

Soluciones de confianza para copia de seguridad y recuperación

Para las empresas, gestionar el costo, complejidad y capacidades de sus sistemas de copia de seguridad puede constituir todo un desafío, en especial en un momento en el que recogen, procesan y almacenan más información que nunca. Los administradores de copia de seguridad también sienten la presión de unas demandas cada vez más fuertes en cuanto a normativas, como modelos de entrega multimodales, mayor complejidad de la infraestructura, presupuestos de TI planos y aumento de los requisitos normativos y de conformidad, como los derivados de la ley Sarbanes-Oxley (SOX), la ley de portabilidad y responsabilidad de seguros sanitarios (HIPAA) y la normativa general sobre protección de datos (GDPR).

IBM® Spectrum Protect puede simplificar la protección de datos, independientemente de si están alojados en entornos físicos, virtuales, definidos por software o de cloud. Con IBM Spectrum Protect, las empresas pueden elegir el software adecuado para administrar y proteger sus datos, simplificando a la vez la administración de copias de seguridad, mejorando su eficiencia, ofreciendo una capacidad escalable y habilitando capacidades más avanzadas.

Administración simplificada de las copias de seguridad

Las copias de seguridad pueden administrarse desde IBM Spectrum Protect Operations Centre, VMware vSphere Client o software de otras empresas. IBM Spectrum Protect Operations Centre proporciona a los administradores de copias de seguridad excepcional visibilidad y facilidad de uso, y reduce el nivel de conocimientos requerido. Los administradores de servidores pueden realizar restauración de máquinas virtuales (VM) individuales desde VMware vSphere Client o ejecutar la interfaz gráfica de usuario (GUI) de IBM Spectrum Protect VMware para programar, monitorizar y realizar copias de seguridad.



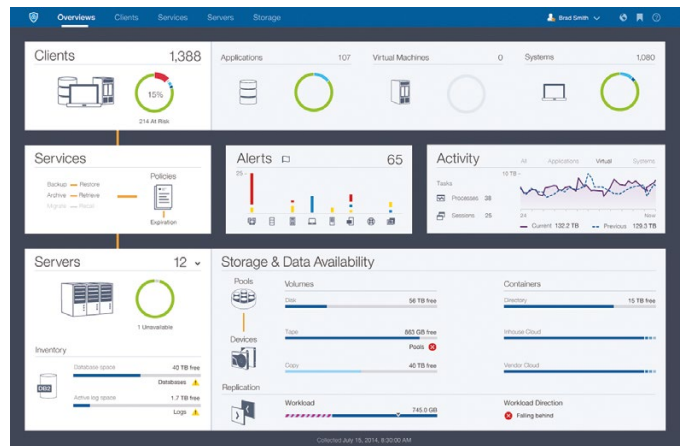
Los [scripts de configuración y proyectos de IBM Spectrum Protect](#) están diseñados para reducir el tiempo de implementación y eliminar dudas mediante la automatización de las distintas fases y la integración de mejores prácticas para entornos pequeños, medianos y grandes.

Los lotes de soluciones simplificadas, como IBM Spectrum Protect Suite e IBM Spectrum Storage Suite, facilitan la puesta en funcionamiento con un sencillo sistema de gestión de licencias para IBM Spectrum Protect, copias instantáneas y agentes de copia de seguridad bien conocidos para entornos virtuales, bases de datos, correo electrónico y sistemas ERP (planificación de recursos empresariales).

Integración cloud integrada

Con IBM Spectrum Protect, crear una copia de seguridad y subirla al cloud o hacerla en el cloud resulta sencillo, seguro y económico. Los grupos de almacenamiento de contenedores de IBM Spectrum Protect permiten el almacenamiento externo de objetos y en cloud sin la necesidad de hardware ni puertas de enlace en entornos cloud populares como IBM SoftLayer, IBM Cloud Object Storage, Amazon Simple Storage Service (Amazon S3) y ahora Microsoft Azure Blob Storage. Estos grupos de almacenamiento de contenedores incluyen deduplicación en línea para hacer un uso eficiente del espacio y ancho de banda, además de cifrado para garantizar la seguridad de sus datos.

IBM Spectrum Protect también proporciona interfaces de programación de aplicaciones (API) para transferencia de estado representacional (REST) y controladores de copia de seguridad OpenStack. El software Frontsafe Portal, distribuido por IBM, permite tenencia múltiple, incorporación de nuevos usuarios y facturación para IBM Spectrum Protect. IBM Resiliency Services y los IBM Business Partners (BP) ofrecen distintas soluciones de protección de datos basadas en la nube para copias de seguridad y recuperación de datos de pago por uso.²



IBM Spectrum Protect Operations Centre proporciona un panel de control visual avanzado, funciones de análisis incorporadas y funciones de automatización del flujo de trabajo que simplifican drásticamente la administración de las tareas de copia de seguridad.

Menor costo de infraestructura de copia de seguridad.

IBM Spectrum Protect puede ayudar a los usuarios a ahorrar hasta un 53 por ciento¹ en costes de infraestructura de copia de seguridad. Los ahorros principales corresponden a soportes de almacenamiento, servidores de copia de seguridad, espacio en el centro de datos (DC), alimentación y refrigeración. En conjunción, el alto rendimiento en deduplicación, compresión y de alto rendimiento y de copias incrementales continuas de IBM Spectrum Protect reducen los requisitos de espacio para copias de seguridad.

La eficiencia de IBM Spectrum Protect se debe enteramente al software. No se precisan dispositivos adicionales basados en hardware para deduplicación, cifrado, aceleración de red o acceso a cloud.

Para ofrecer la máxima flexibilidad de costes, IBM Spectrum Protect permite gran diversidad de opciones de almacenamiento para la copia de seguridad, incluidas flash, disco, cinta, almacenes de objetos y clouds públicos.

Rendimiento escalable

Las organizaciones de todos los tamaños requieren prestaciones avanzadas de protección de datos. Las organizaciones con menos de 50 servidores gestionados o menos de 100 terabytes (TB) de datos de copia de seguridad pueden elegir soluciones IBM Spectrum Protect de nivel básico con precio especial.

Los servidores IBM Spectrum Protect pueden ampliarse para gestionar miles de millones de objetos por servidor, disminuyendo las interrupciones y complejidad al aumentar las cargas de trabajo de copia de seguridad.

A medida que aumentan los datos, las copias de seguridad de IBM Spectrum Protect pueden incrementarse con agentes avanzados y copias instantáneas que reducen los tiempos de copia de seguridad y restauración para grandes aplicaciones y máquinas virtuales. Por ejemplo, IBM Spectrum Protect Snapshot puede hacer copia de seguridad de 500 imágenes de VMware VM en tan solo siete minutos.³

La información sobre la copia de seguridad también puede replicarse entre servidores IBM Spectrum Protect, a nivel local o albergados en la nube. IBM Spectrum Protect Extended Edition incluye replicación remota mediante políticas, lo que puede reducir en gran medida los requisitos de espacio de almacenamiento en los puntos primarios de copia de seguridad. Las organizaciones que requieren una mayor velocidad en la transferencia de datos pueden usar la opción IBM Spectrum Protect High Speed Data Transfer, que utiliza tecnología patentada IBM Fast, Adaptive and Secure Protocol (IBM FASP) para transferir datos con mayor rapidez que mediante el protocolo de control de transmisión (TCP) en redes de elevada latencia o elevado nivel de pérdida.

‘Se dice a menudo que nadie quiere hacer copia de seguridad de sus datos, pero todo el mundo quiere recuperarlos. Podemos ofrecer copias de seguridad rápidas y restauración a la velocidad del rayo, y todo ello con unos precios muy atractivos’.

– Richard Spurlock, CEO de Cobalt Iron

Protección de datos optimizada

IBM Spectrum Protect es una solución completa. Permite una protección avanzada de los datos para entornos actuales y de próxima generación, para aplicaciones críticas y para instalaciones remotas. La administración de datos realizada por IBM Spectrum Protect se replica con facilidad a instalaciones de recuperación remotas para su custodia.

Las copias de seguridad son importantes, pero las restauraciones son esenciales. Las soluciones de IBM Spectrum Protect ofrecen restauración rápida y flexible desde ubicaciones de recuperación primarias y remotas. IBM Spectrum Protect ayuda a recuperar elementos individuales, sistemas complejos y centros de datos completos. Los simuladores de recuperación garantizan que los sistemas puedan recuperarse según lo previsto.

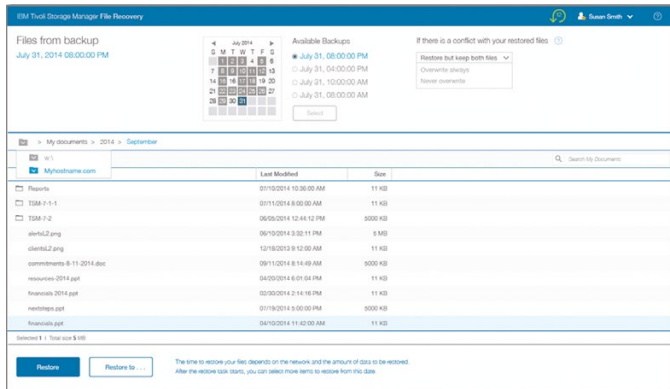
Ventajas de la protección de datos de IBM para máquinas virtuales

Característica	Beneficios	VMware	Hyper-V
Descubrimiento automático de nuevas VM	Ayuda a garantizar la protección de todos los datos en el entorno virtualizado.	•	•
Portal de autoservicio de recuperación	Permite a los propietarios de datos, servidores y aplicaciones recuperar fácilmente sus datos.	•	
Recuperación a nivel de elementos	Facilita la recuperación rápida de archivos individuales, buzones de Microsoft Exchange, correos y bases de datos de SQL Server.	•	•
Copia de seguridad y recuperación compatibles con las aplicaciones	Contribuye a garantizar que la copia de seguridad de las aplicaciones sea completa y simplifica los procesos de restauración.	•	•
Gestión de copias	Permite utilizar una copia instantánea de máquinas virtuales individuales para utilizar en la recuperación de datos, pruebas, desarrollo, etc.	•	•
Integración con copias instantáneas del hardware	Permite realizar copias instantáneas más rápidamente con menos impacto en el rendimiento de las aplicaciones.	•	
Copias de seguridad incrementales ilimitadas	Reduce la necesidad de capacidad adicional en el sistema de copia de seguridad.	•	•
Eliminación de duplicados de datos	Facilita la reducción de espacio de alto rendimiento en la VM o el servidor de copia de seguridad.	•	•
Copias de seguridad no disruptivas de una sola pasada	Ayuda a mejorar el rendimiento de las aplicaciones durante la copia de seguridad.	•	•
Soporte sin agente	Contribuye a simplificar el despliegue.	•	•
Soporte de cintas	Ayuda a reducir los costos del almacenamiento a largo plazo.	•	•
Acceso instantáneo/restauración instantánea	Ayuda a reducir el impacto en los usuarios durante restauraciones de VM.	•	
Recuperación completa del almacén de datos de una sola pasada	Ofrece recuperación casi instantánea de un almacén de datos completo, incluidas todas las VM*.	•	

* Recuperación casi instantánea para VM habilitada mediante IBM Spectrum Protect for Virtual Environments; recuperación casi instantánea para ordenadores de sobremesa y portátiles con Windows habilitada mediante IBM Spectrum Protect for Workstations.

Integración de IBM con herramientas y API de VMware

Característica	Beneficios
Soporte de VMware vSphere Web Client	Facilita a los administradores de VMware la realización de operaciones de protección y recuperación de datos, mediante IBM Spectrum Protect y ejecutadas en la interfaz vSphere familiar
Soporte de HTML5 nativo de VMware vSphere Web Client	Permite a los administradores de VMware utilizar una interfaz de usuario homogénea construida sobre los nuevos estándares de VMware Clarity UI, utilizable en distintos navegadores y plataformas sin necesidad de instalar y gestionar complementos en el navegador
Integración en VMware vCentre	Permite a los administradores de VMware configurar, programar y monitorizar fácilmente copias de seguridad y copias instantáneas
Soporte de API de VMware vStorage	Ayuda a reducir los gastos generales de computación, almacenamiento y red



Un portal de autoservicio permite a los propietarios de datos, servidores y aplicaciones recuperar fácilmente sus datos.

Infraestructuras virtualizadas definidas por software

IBM Spectrum Protect for Virtual Environments e IBM Spectrum Protect Snapshot pueden hacer copias de seguridad y restaurar datos que residen en entornos virtuales definidos por software sin afectar negativamente a las aplicaciones y operaciones que comparten los recursos físicos subyacentes. IBM ofrece distintas opciones de protección de datos, como copias de seguridad incrementales ilimitadas y copias instantáneas asistidas por hardware.

Restauraciones flexibles

Las opciones de recuperación flexible de IBM Spectrum Protect están diseñadas para simplificar las solicitudes de restauración habituales, como por ejemplo:

- Portal de autoservicio de restauración, inicialmente para datos de VMware
- Restauración de elementos individuales, bases de datos, a nivel de volumen y de almacén de datos desde copias instantáneas
- Acceso casi instantáneo a datos de copia de seguridad para servidores Microsoft Windows y Linux con procesador Intel y estaciones de trabajo con Windows

- Copiado, examen y recuperación de copias instantáneas
- Restauración automática desde un servidor de copia de seguridad alternativo si el servidor primario no se encuentra disponible
- Auditorías simplificadas, simuladores de recuperación y recuperación guiada para recuperación en caso de desastre (DR).

Replicación en múltiples ubicaciones

IBM Spectrum Protect Extended Edition permite replicar datos de copia de seguridad de forma incremental, programada o por cliente desde un servidor de IBM Spectrum Protect a otro. La replicación es mediante políticas, por lo que las políticas de retención locales y remotas pueden ser diferentes. Además, la replicación puede efectuarse con datos deduplicados, lo que aumenta la eficiencia de la red. También puede programarse para momentos de relativa calma, lo que contribuye a reducir el impacto en las aplicaciones de producción.

En entornos replicados, puede utilizarse un servidor IBM Spectrum Protect remoto como equipo de reserva en caliente. Como alternativa, pueden replicarse mutuamente dos servidores IBM Spectrum Protect activos. Es posible utilizar un único objetivo de replicación para consolidar datos de múltiples servidores de copias de seguridad IBM Spectrum Protect.

¿Por qué IBM?

Las soluciones de protección de datos de IBM ofrecen una experiencia de usuario simplificada que contribuye a obtener extraordinarios resultados para el negocio. IBM utiliza análisis aplicados para aumentar la inteligencia del software de copia de seguridad y administración del almacenamiento, a fin de que los clientes puedan ofrecer disponibilidad global de sus datos. IBM sigue innovando y ofreciendo productos pioneros en el mercado sobre la sólida base de una tecnología de total fiabilidad para unos entornos de copia de seguridad y recuperación cada vez más complejos.

Resumen de características de IBM Spectrum Protect

Componentes del servidor de copia de seguridad

- **IBM Spectrum Protect:** automatiza las funciones de copia de seguridad y restauración, soporta gran diversidad de plataformas y dispositivos de almacenamiento, reduce el espacio ocupado por el almacenamiento de datos y mantiene un catálogo de datos protegidos
- **IBM Spectrum Protect Extended Edition:** añade gestión de recuperación en caso de desastre, replicación de nodos, copia de seguridad de protocolo de gestión de datos de red (NDMP) y admite grandes librerías de cintas
- **IBM Spectrum Protect Operations Centre:** proporciona una vista general del entorno IBM Spectrum Protect, lo que simplifica la generación de informes y acelera la resolución de problemas; incluido en IBM Spectrum Protect
- **IBM Spectrum Protect High Speed Data Transfer:** mejora el rendimiento en redes de elevada latencia y elevado nivel de pérdida de paquetes
- **IBM Spectrum Protect for Data Retention:** posibilita la retención de registros a largo plazo con flexible procesamiento del mantenimiento y liberación
- **IBM Spectrum Protect for Storage Area Network (SAN):** permite a servidores IBM Spectrum Protect y sistemas de usuario conectados a una SAN utilizar conexiones de canal de fibra (FC) con sistemas de almacenamiento para copia de seguridad de datos
- **Front-safe Cloud Portal:** permite tenencia múltiple, incorporación de nuevos usuarios y facturación para IBM Spectrum Protect
- **Rocket Servergraph Professional:** proporciona información en tiempo real sobre entornos de copia de seguridad de distintos fabricantes, con informes, alertas y monitorización

Agente de copia de seguridad para entornos virtuales y aplicaciones críticas: posibilita copias de seguridad en línea con elevadas prestaciones y restauraciones flexibles, lo que puede aumentar la disponibilidad de las aplicaciones

- **IBM Spectrum Protect for Virtual Environments:** funciona con servidores y aplicaciones alojadas de VMware y Microsoft Hyper-V
- **IBM Spectrum Protect for Mail:** funciona con IBM Domino y Microsoft Exchange
- **IBM Spectrum Protect for Databases:** funciona con Oracle y Microsoft SQL Server; IBM DB2 e IBM Informix incluyen agentes de copia de seguridad IBM Spectrum Protect
- **IBM Spectrum Protect for Enterprise Resource Planning:** funciona con SAP y SAP High Performance Appliance (HANA)
- **DocAve Backup and Restore for Microsoft SharePoint Backup:** funciona con Microsoft SharePoint
- **OpenStack IBM Tivoli Storage Manager backup driver:** incluido en la distribución de OpenStack

Gestión de copias instantáneas

- **IBM Spectrum Protect Snapshot:** permite gestionar copias de seguridad y recuperación de copias instantáneas integradas con aplicaciones y VM para la mayoría de los principales sistemas de almacenamiento de IBM y otros fabricantes
- **Rocket Device Adapter Pack for IBM Tivoli Storage FlashCopy Manager:** amplía el soporte de la plataforma IBM Spectrum Protect Snapshot con varios dispositivos de almacenamiento EMC, Hitachi y HP y clústeres de NetApp conectados a servidores UNIX

Recuperación de sistemas completos y simuladores de recuperación

- **IBM Tivoli Storage Manager for System Backup and Recovery:** ofrece una herramienta completa de copia de seguridad, restauración y reinstalación de sistemas con capacidades de restauración de sistemas completos para IBM AIX
- **Cristie Bare Machine Recovery software for Tivoli Storage Manager, TBMR:** ofrece recuperación rápida a partir de copias de seguridad de IBM Spectrum Protect, sin necesidad de realizar nuevas copias de seguridad de los archivos del SO
- **Recovery Simulator for TBMR:** comprueba si una máquina puede recuperarse satisfactoriamente a partir de copias de seguridad creadas por Cristie TBMR e IBM Spectrum Protect
- **Recovery Simulator for Tivoli Storage Manager for Virtual Environments:** comprueba si una máquina puede recuperarse satisfactoriamente a partir de copias de seguridad creadas por Cristie TBMR e IBM Spectrum Protect for Virtual Environments

Protección continua de datos

- **IBM Spectrum Protect for Workstations:** ofrece copia de seguridad automatizada y continua de equipos de sobremesa y portátiles con SO Windows

Hierarchical space management (HSM): permite la migración mediante políticas de datos inactivos a cinta, conservando la estructura de directorios en disco, de modo que los usuarios no tengan que cambiar la forma en que acceden a sus archivos

- **IBM Spectrum Protect HSM for Windows:** funciona con datos de Windows
 - **IBM Spectrum Protect for Space Management:** funciona con datos de AIX y Linux
-

Resumen de características de los paquetes de soluciones de IBM Spectrum Protect

	IBM Spectrum Protect Entry	IBM Spectrum Protect Suite – Front End	IBM Spectrum Protect Suite
Componentes disponibles			
IBM Spectrum Protect	Standard Edition	Extended Edition	Extended Edition
IBM Spectrum Protect Snapshot		✓	✓
IBM Spectrum Protect for Virtual Environments	✓	✓	✓
IBM Spectrum Protect for Mail	✓	✓	✓
IBM Spectrum Protect for Databases	✓	✓	✓
IBM Spectrum Protect for Enterprise Resource Planning	✓	✓	✓
Cliente de archivado de copias de seguridad IBM Spectrum Protect para sistemas de archivos	✓	✓	✓
IBM Spectrum Protect for Storage Area Networks	✓	✓	✓
IBM Spectrum Protect for Space Management		✓	✓
Opción básica	✓	✓	✓
Opción Archivo			✓
Opción IBM ProtecTIER			✓

Plan de licencias

Por componente	Obtenga licencias para cada componente instalado por servidor protegido, virtual o físico	Sin límite	Sin límite
Por capacidad	Sin límite	Licencia por capacidad protegida por los productos del paquete	Licencia por capacidad utilizada para datos de copia de seguridad gestionada, medidos tras utilizar deduplicación y otras funciones de eficiencia

Ofertas básicas (existen determinadas restricciones)

	IBM Spectrum Protect Entry	IBM Spectrum Protect Suite Entry – Front End	IBM Spectrum Protect Suite Entry
Capacidad	Hasta 50 servidores gestionados por empresa, de los cuales un máximo de cinco pueden ser servidores de hosts virtuales	100 TB de datos de copia de seguridad gestionados, medidos por capacidad protegida por los productos del paquete	100 TB de datos de copia de seguridad gestionada, medidos tras utilizar deduplicación y otras funciones de eficiencia
Servidores de copia de seguridad	Solo Windows, Linux x86 o Linux en plataformas IBM Power	Dos servidores IBM Spectrum Protect por empresa	Dos servidores IBM Spectrum Protect por empresa

Para más información

Para obtener más información sobre IBM Spectrum Protect, como plataformas soportadas y requisitos del sistema, póngase en contacto con su representante o Business Partner (BP) de IBM, o bien visite: ibm.com/systems/storage/spectrum/protect



IBM España S.A.

Sta. Hortensia 26-28
28002 Madrid
España

El sitio web de IBM está disponible en ibm.com/es

IBM, el logotipo de IBM, ibm.com, IBM Spectrum Protect, IBM Resiliency Services, IBM Spectrum Storage, AIX, DB2, Domino, FASP, FlashCopy y Tivoli son marcas comerciales o marcas comerciales registradas de International Business Machines Corporation en Estados Unidos y/o en otros países. Si estos u otros términos de marcas comerciales de IBM presentan el símbolo de marca comercial (® o ™) la primera vez que aparecen, significa que se trata de marcas comerciales registradas en Estados Unidos o marcas comerciales según derecho consuetudinario propiedad de IBM en el momento en que se publicó esta información. Dichas marcas comerciales también pueden ser marcas comerciales registradas o marcas comerciales conforme al derecho consuetudinario en otros países.

Puede consultar la lista actualizada de las marcas comerciales de IBM en la página web ibm.com/legal/copytrade.shtml bajo el epígrafe 'Información de copyright y marcas registradas'.

Intel, el logotipo de Intel, Intel Inside, el logotipo de Intel Inside, Intel Centrino, el logotipo de Intel Centrino, Celeron, Intel Xeon, Intel SpeedStep, Itanium y Pentium son marcas comerciales o marcas comerciales registradas de Intel Corporation o sus filiales en Estados Unidos y/o en otros países.

Linux es una marca registrada de Linus Torvalds en Estados Unidos y/o en otros países.

Microsoft, Windows, Windows NT y el logotipo de Windows son marcas comerciales de Microsoft Corporation en Estados Unidos y otros países.

UNIX es una marca comercial registrada de The Open Group en Estados Unidos y en otros países.

El resto de nombres de empresas, productos y servicios pueden ser marcas comerciales o marcas de servicios de terceros.

Las referencias efectuadas en esta publicación a productos, programas o servicios de IBM no implican que IBM tenga intención de comercializarlos en todos los países en los que opera.

Las referencias a algún producto, programa o servicio de IBM no pretenden dar a entender que solo puedan utilizarse dichos productos, programas o servicios de IBM. En su lugar puede utilizarse cualquier programa, producto o servicio funcionalmente equivalente.

Los productos de hardware de IBM se fabrican a partir de componentes nuevos o de componentes nuevos y usados revisados. En algunos casos, es posible que el producto de hardware no sea nuevo y se haya instalado anteriormente. En cualquier caso, se aplican los términos y condiciones de garantía de IBM.

La presente publicación tiene carácter de orientación general exclusivamente.

La información está sujeta a cambios sin previo aviso. Póngase en contacto con su distribuidor o representante comercial local de IBM para conocer la información más reciente acerca de los productos y servicios de IBM.

Las fotografías pueden mostrar modelos en fase de diseño.

© Copyright IBM Corporation 2017



Reciclar por favor

Este documento contiene direcciones de Internet que no son de IBM. IBM no se hace responsable por la información encontrada en estos sitios web.

IBM no ofrece asesoramiento legal, contable ni de auditoría, ni manifiesta o garantiza que sus productos o servicios cumplan la legislación vigente. Los clientes son responsables de garantizar la conformidad con las leyes y normativas sobre garantías, incluidas las leyes y normativas nacionales.

¹ Basado en evaluaciones de IBM utilizando Butterfly Software.

² Encontrará servicios de IBM Cloud Managed Backup aquí: ibm.com/services/us/en/it-services/business-continuity/cloud-managed-backup; encontrará los Business Partners de IBM que ofrecen servicios cloud basados en IBM Spectrum Protect aquí: ibm.com/partnerworld/wps/servlet/ContentHandler/isy_com_dvm_techval_tivoli_BackupByTSM

³ Rendimiento basado en mediciones de IBM en un entorno controlado.