

混合数据管理的互动视图数据的激增给企业带来了全新机遇，使他们能够更好地了解自己的客户、行业以及自身运营情况。但是，随着数据的格式、来源和部形式呈指数级增长，企业如何才能在保持与现有系统兼容的同时，优化丰富的新数据？

混合数据管理

混合数据管理指南

混合数据管理指南

1. 通过混合数据管理解决方案,可充分利用所有类型和来源的数据
2. 将云环境和本地环境无缝集成在一起
3. 为迎接机器学习而做好数据管理准备
4. 更安全地采用开源技术和数据
5. 调整当前的数据管理环境,满足不断变化的业务需求
6. 支持整个企业的用户自助访问数据
7. 解决数据应用和数据孤岛的蔓延问题

混合数据管理解决方案帮助企业无缝访问、共享和分析数据,从而推动创新。要实现这种灵活的数据管理,必须能够轻松访问和分析所有类型的数据,不管是结构化、半结构化还是非结构化数据,也无论其存储在本地、公共云、私有云、开源环境,还是这些环境的任何组合之中。

混合数据管理指南

通过混合数据管理解决方案,可充分利用所有类型和来源的数据

1. 通过混合数据管理解决方案,可充分利用所有类型和来源的数据

2. 将云环境和本地环境无缝集成在一起

3. 为迎接机器学习而做好数据管理准备

4. 更安全地采用开源技术和数据

5. 调整当前的数据管理环境,满足不断变化的业务需求

6. 支持整个企业的用户自助访问数据

7. 解决数据应用和数据孤岛的蔓延问题

混合数据管理解决方案支持无缝访问、共享和分析所有类型的数据,不管其采用何种结构,也无论其存储在本地、公共云、私有云、开源环境,还是这些环境的任何组合之中。

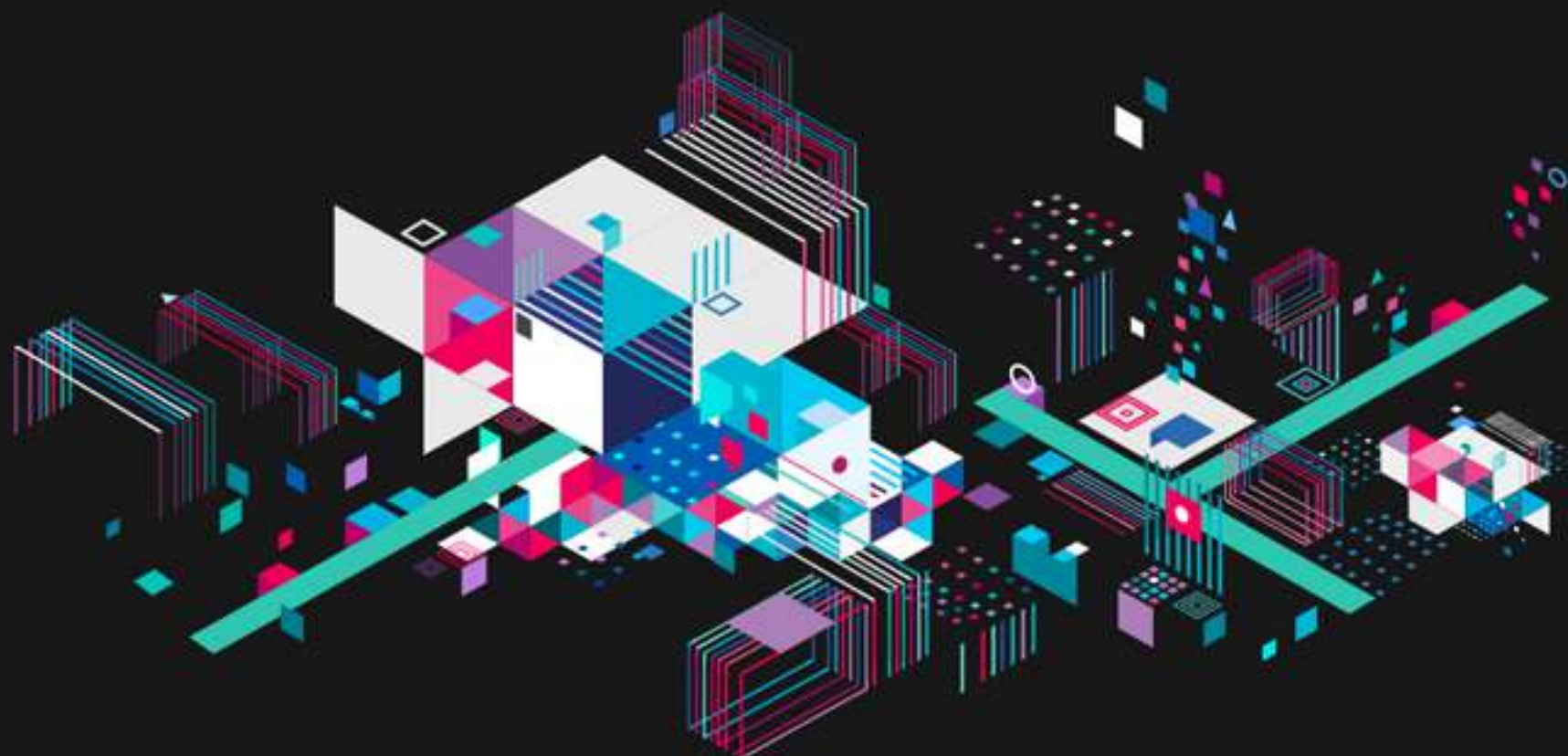
要实现这些功能,必须将多项技术集成在一起,以便能够分析各种全新的数据类型和来源(包括社交、移动、Web 和物联网(IoT)数据)以及贵公司的客户历史数据与运营数据,从而生成新洞察。

了解更多信息:

分析机构报告:混合数据仓库:灵活而强大
白皮书:调整环境,在云端实现数据存储与分析

免费咨询:400-810-1818 转2385,
800-810-1818 转2385

申请报价:<https://ibm.biz/Bd2QEy>



混合数据管理指南

将云环境和本地环境无缝集成在一起

1. 通过混合数据管理解决方案,可充分利用所有类型和来源的数据
2. 将云环境和本地环境无缝集成在一起
3. 为迎接机器学习而做好数据管理准备
4. 更安全地采用开源技术和数据
5. 调整当前的数据管理环境,满足不断变化的业务需求
6. 支持整个企业的用户自助访问数据
7. 解决数据应用和数据孤岛的蔓延问题

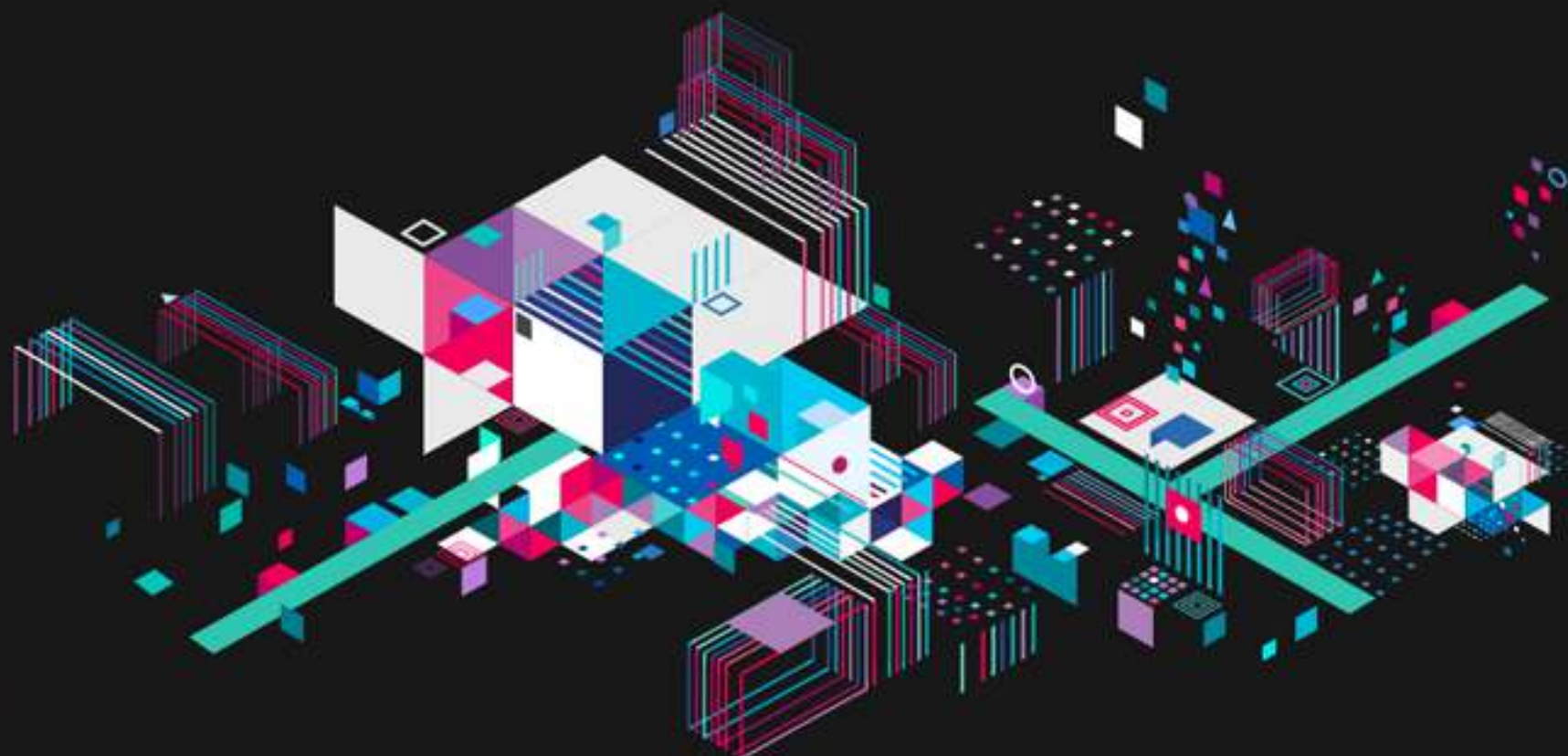
将工作负载部署在云端有助于降低成本,加快应用开发和新产品的上市速度。鉴于这些优势,许多企业都已开始将云集成到IT环境中,但同时仍依赖本地基础架构来处理某些工作负载。无论是在云端还是在本地,访问和分析所有数据的能力都是实现有效数据管理的关键。这样,用户就能够从整个IT环境访问数据,同时将数据保存在最适合的部署模式中。

了解更多信息:

分析机构报告:混合数据仓库:灵活而强大
白皮书:与云衔接:数据库决定成败
执行摘要:成功的数据仓库分析

免费咨询:400-810-1818 转2385,
800-810-1818 转2385

申请报价:<https://ibm.biz/Bd2QEy>



混合数据管理指南

为迎接机器学习而做好数据管理准备

1. 通过混合数据管理解决方案,可充分利用所有类型和来源的数据
2. 将云环境和本地环境无缝集成在一起
3. 为迎接机器学习而做好数据管理准备
4. 更安全地采用开源技术和数据
5. 调整当前的数据管理环境,满足不断变化的业务需求
6. 支持整个企业的用户自助访问数据
7. 解决数据应用和数据孤岛的蔓延问题

机器学习 (ML) 无需显式编程,即可流式传输、分析并学习数据集中的数据,这项极为重要的功能可以帮助数据科学家在数据所在的平台上开发并改进 ML 模型。

有效的数据管理解决方案能够将不同来源的数据 — 包括本地、云端和数据湖中的数据统统整合到 ML 模型中,从而支持您预测客户需求变化并提前发现潜在问题,例如通过交叉分析外部来源的非结构化数据以及结构化的历史数据来发现模式。

了解更多信息:

手册:您的数据库是否已为采用认知技术做好准备?

白皮书:为采用认知技术奠定基础

免费咨询:400-810-1818 转2385,
800-810-1818 转2385

申请报价:<https://ibm.biz/Bd2QEy>

混合数据管理指南

更安全地采用开源技术和数据

1. 通过混合数据管理解决方案,可充分利用所有类型和来源的数据
2. 将云环境和本地环境无缝集成在一起
3. 为迎接机器学习而做好数据管理准备
4. 更安全地采用开源技术和数据
5. 调整当前的数据管理环境,满足不断变化的业务需求
6. 支持整个企业的用户自助访问数据
7. 解决数据应用和数据孤岛的蔓延问题

开源技术所提供的环境支持用户与企业内外的数据和开发人员展开协作,从而推动创新。

开源用户可以更快的速度和更低的成本管理大量的非结构化数据,并且能将这些新数据与结构化的客户、财务或库存信息一起进行分析,无需进行任何迁移,从而提高敏感数据集的安全性与监控力度并支持创新。

了解更多信息:

执行摘要:成功的数据仓库分析

分析机构报告:数据仓库设备和崭新的分析世界

免费咨询:400-810-1818 转2385,
800-810-1818 转2385

申请报价:<https://ibm.biz/Bd2QEy>

混合数据管理指南

调整当前的数据管理环境， 满足不断变化的业务需求

1. 通过混合数据管理解决方案,可充分利用所有类型和来源的数据
2. 将云环境和本地环境无缝集成在一起
3. 为迎接机器学习而做好数据管理准备
4. 更安全地采用开源技术和数据
5. 调整当前的数据管理环境,满足不断变化的业务需求
6. 支持整个企业的用户自助访问数据
7. 解决数据应用和数据孤岛的蔓延问题

随着新技术的出现,数据呈现出指数级增长趋势。据 Gartner 估计,80%的企业数据都是非结构化数据。¹ 若能将基于云的新技术和开源技术与现有基础架构集成,就能够在整个企业范围推动创新。混合数据环境的灵活性使 IT 专业人员能够随着技术和业务需求的变化而与时俱进。

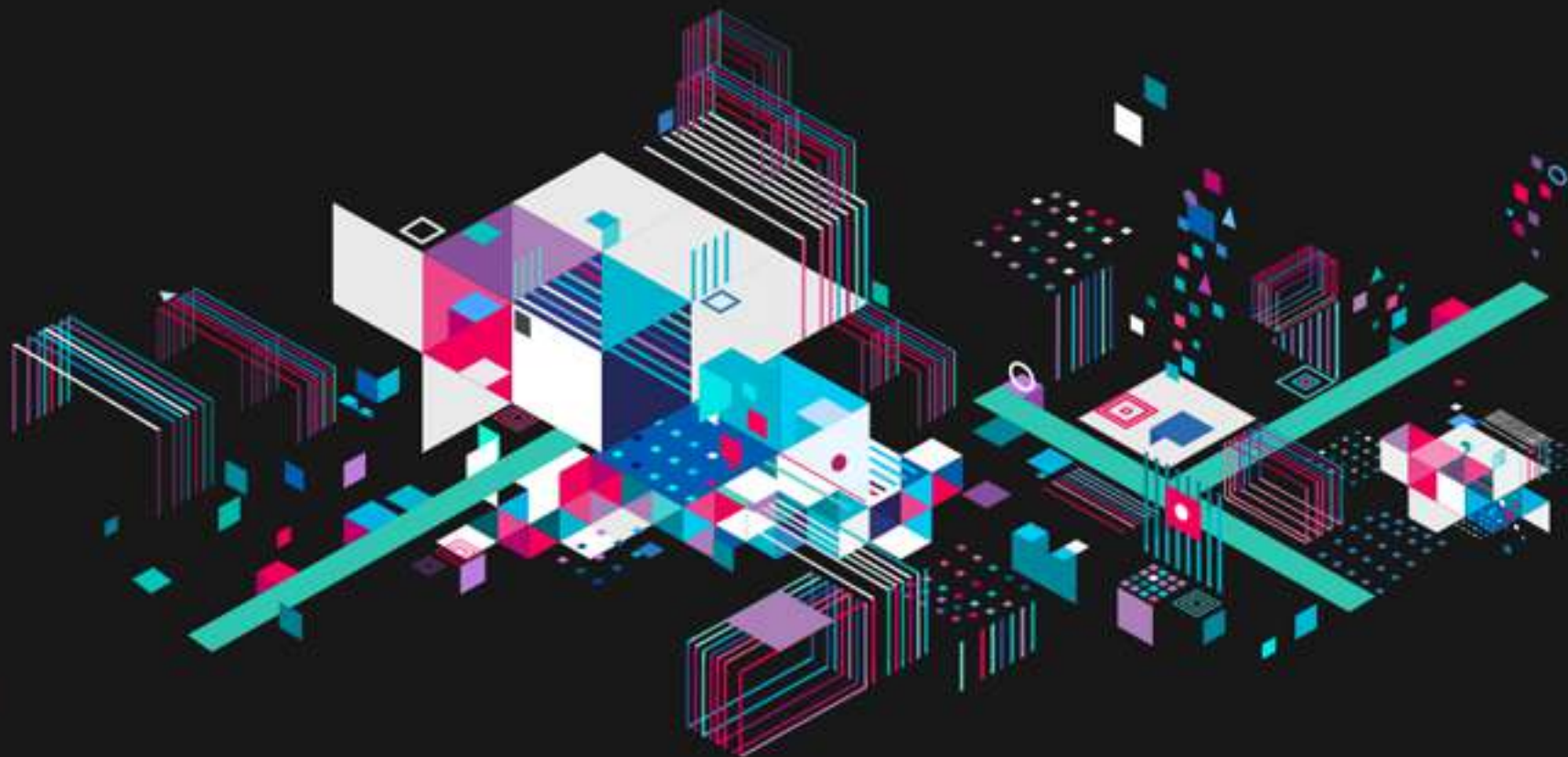
了解更多信息:

电子书:升级数据库的六个理由

白皮书:调整环境,在云端实现数据存储与分析

免费咨询:400-810-1818 转2385,
800-810-1818 转2385

申请报价:<https://ibm.biz/Bd2QEy>

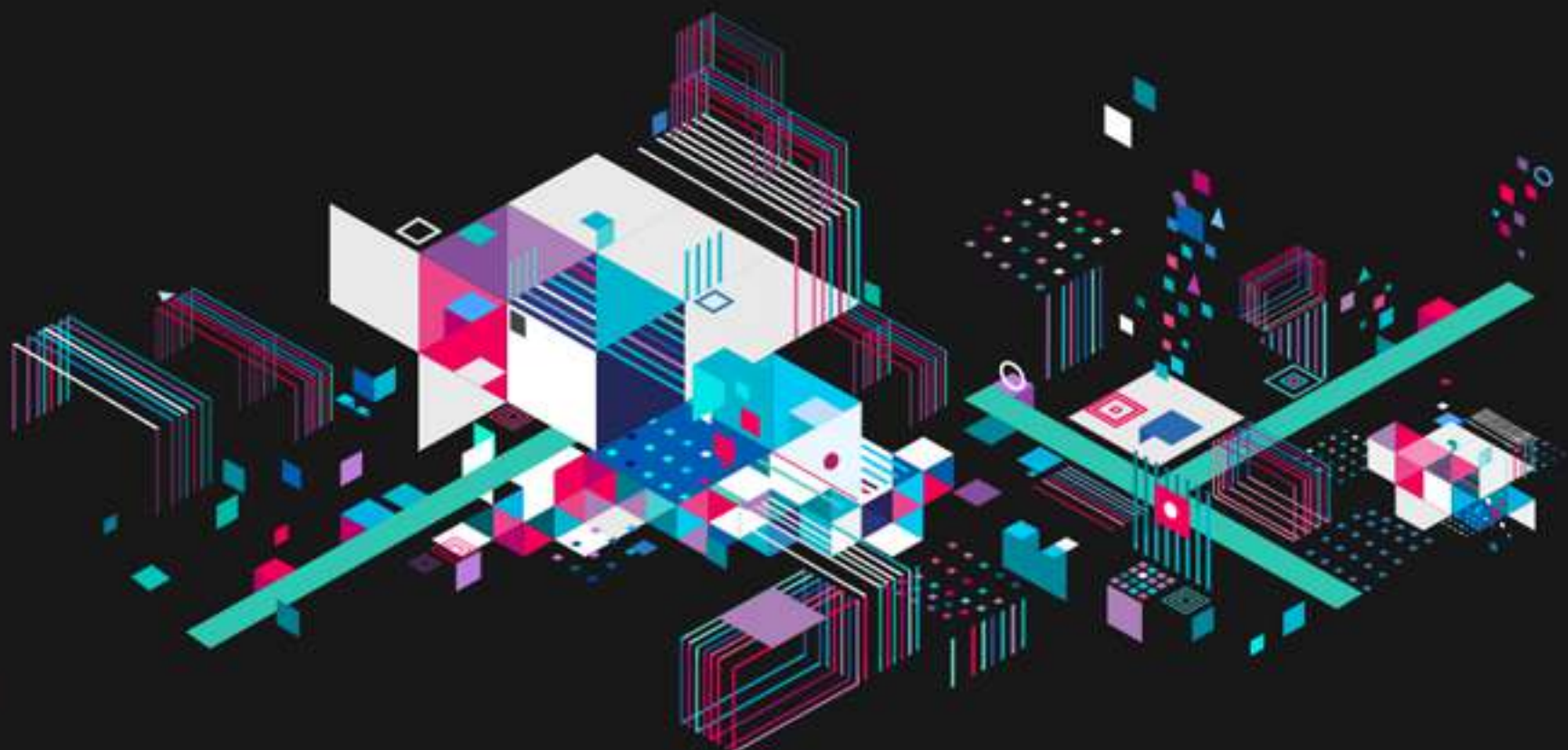


混合数据管理指南

支持整个企业的用户自助访问数据

1. 通过混合数据管理解决方案,可充分利用所有类型和来源的数据
2. 将云环境和本地环境无缝集成在一起
3. 为迎接机器学习而做好数据管理准备
4. 更安全地采用开源技术和数据
5. 调整当前的数据管理环境,满足不断变化的业务需求
6. 支持整个企业的用户自助访问数据
7. 解决数据应用和数据孤岛的蔓延问题

Gartner 预测“到 2020 年,支持用户访问精确整理的内外部数据目录的企业,从分析投资所获得的业务价值是没有这样做的企业的两倍。”² 借助混合数据管理解决方案,各个业务部门的授权用户几乎能从任何位置更安全地访问相关数据。通过使数据洞察实现平民化,整个企业的用户都能更快地响应新机遇和新挑战,同时减轻 IT 部门的压力。



混合数据管理指南

解决数据应用和数据孤岛的蔓延问题

1. 通过混合数据管理解决方案,可充分利用所有类型和来源的数据
2. 将云环境和本地环境无缝集成在一起
3. 为迎接机器学习而做好数据管理准备
4. 更安全地采用开源技术和数据
5. 调整当前的数据管理环境,满足不断变化的业务需求
6. 支持整个企业的用户自助访问数据
7. 解决数据应用和数据孤岛的蔓延问题

将数据存储在此彼此脱节的多个平台上可能会给通过交叉分析发现模式与洞察的工作带来巨大阻力。手动收集和分析来自多个不同基础架构的数据可能非常耗费人力且效率低下。若能借助分析引擎将整个 IT 环境中的所有数据统统连接起来,而无论其存储在何处,您将能够实现更深入、更有效的分析。此外,这种方法还有助于支持并统一更多的部署选项,从而提高灵活性。

了解更多信息:

分析机构报告:混合数据仓库:灵活而强大

免费咨询:400-810-1818 转2385,
800-810-1818 转2385

申请报价:<https://ibm.biz/Bd2QEy>