

Información general sobre la incorporación a Food Trust

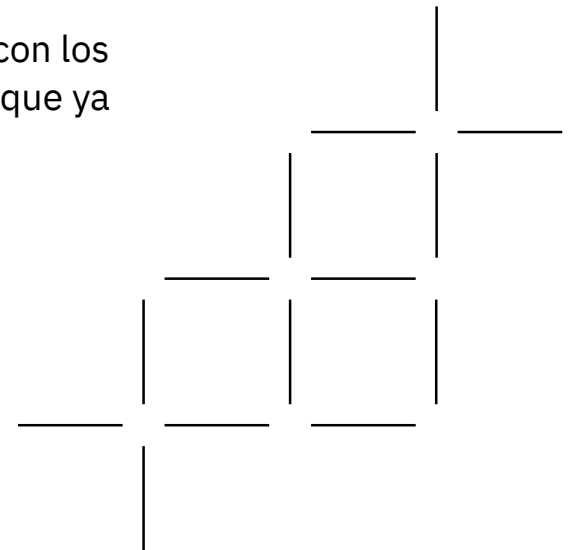


Cómo facilitar la integración de sus datos

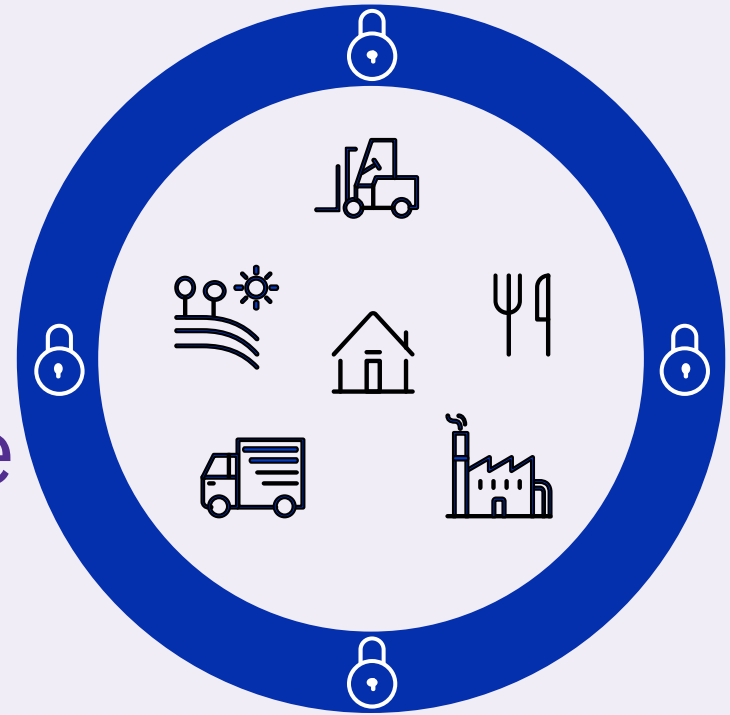


Existen métodos muy sencillos para añadir información a IBM Food Trust™. Esta información general le ayudará a conocerlos.

No es necesario tener conocimientos sobre blockchain. Trabajamos con los datos que usted ya utiliza, y con estándares y sistemas de información que ya conoce.



Si no es importante tener conocimientos sobre blockchain, ¿por qué es importante para la comida?



Los datos están distribuidos. Con la tecnología blockchain, los datos se duplican, comparten y sincronizan entre las partes en un libro mayor distribuido sin necesidad de recurrir a un administrador central. A diferencia de las bases de datos propias y gestionadas, blockchain proporciona una plataforma independiente de intercambio de datos.

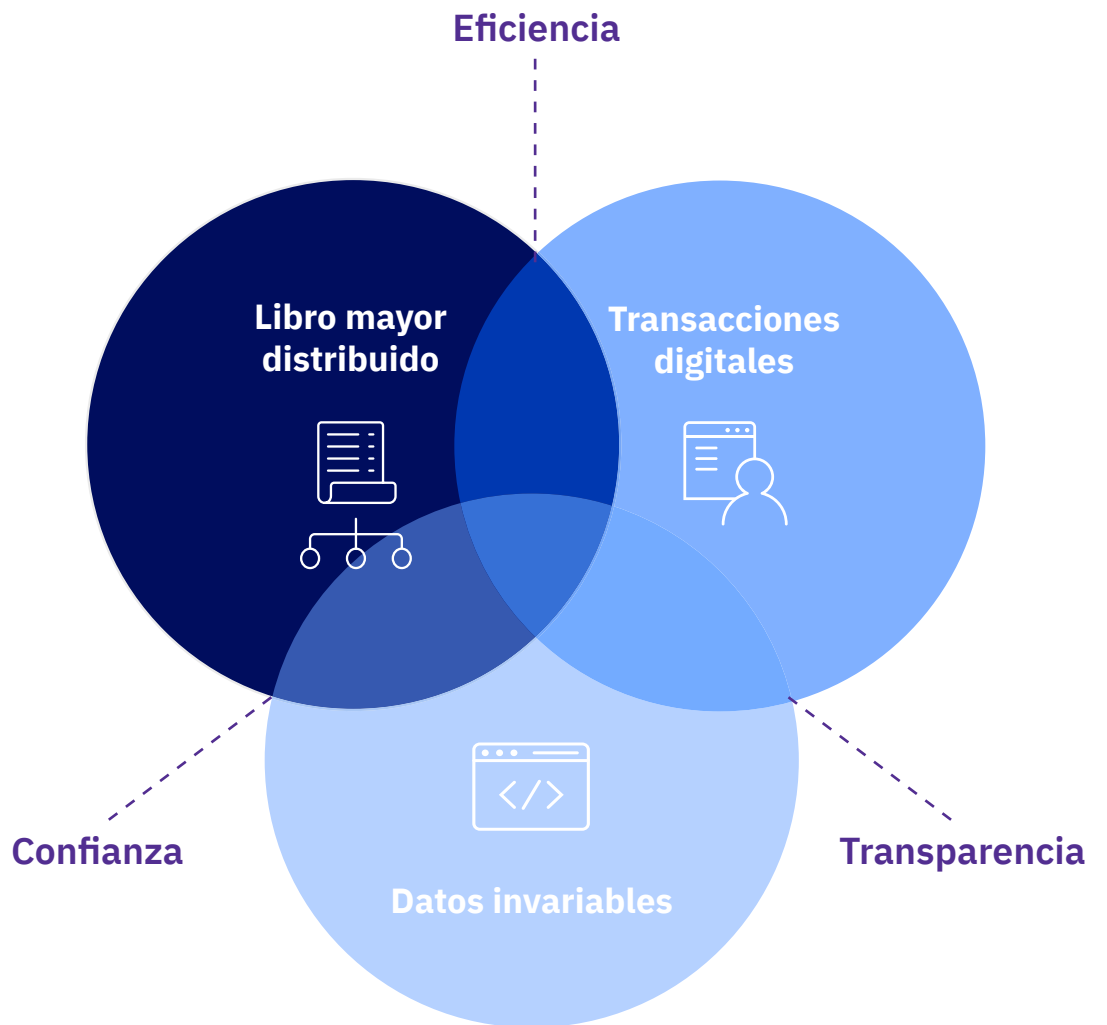
Los datos son invariables. Esto quiere decir que, a diferencia de los datos de una base de datos, una vez que se introducen los datos en blockchain, estos no se pueden eliminar. Las modificaciones solo se pueden realizar añadiendo información nueva o actualizada. Con blockchain, dispone de un registro permanente o un registro de auditoría de todos los datos introducidos y editados. Nadie puede editar información sin su conocimiento.

Todo es digital. Aunque no es exclusivo de blockchain, es importante tener en cuenta que todos los datos, procesos y transacciones que nos rodean se convierten progresivamente en digitales con el fin de obtener numerosas mejoras en la eficiencia.

Cómo blockchain se enfrenta a los principales problemas de la industria alimentaria

Las características de blockchain se unen para crear una plataforma de intercambio de datos más fiable, transparente y eficiente.

Y eso puede contribuir a que todos tengamos un suministro de alimentos más inteligente y seguro.





¿Qué datos se pueden integrar en IBM Food Trust?

Datos maestros

Describen la ubicación de las instalaciones de la organización y los elementos comerciales y se espera que sean, en gran medida, estáticos.

Operaciones comerciales

Incluyen órdenes de compra, avisos de envío anticipados y confirmaciones de recepción.

Datos de certificados

Describen los certificados de las instalaciones, como las fechas de auditoría, las puntuaciones y las fechas de caducidad.

Eventos EPCIS

Siguen los estándares EPCIS de GS1 que describen los eventos del mundo real que ocurren a lo largo de su cadena de suministro.

Datos de carga

Otros datos relacionados con los alimentos (por ejemplo, la temperatura y la humedad) pueden vincularse a los datos de eventos de EPCIS para enriquecer los conocimientos sobre la cadena de suministro.

Puede encontrar más información adicional disponible [aquí](#)

Eventos EPCIS estándar en IBM Food Trust

Los eventos EPCIS informan sobre eventos reales que afectan a uno o más artículos comerciales. Estos responden al qué, dónde, cuándo y por qué del suministro de alimentos.



Orden de trabajo

Se refiere a la creación de un objeto como, por ejemplo, una recolección.



Desmantelamiento

Se refiere al borrado de un objeto.



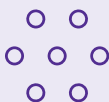
Transformación

Consiste en la transformación irreversible de un objeto (p. ej.: cortar un mango en rodajas).



Agrupación

Se refiere a la agrupación de objetos (p. ej.: añadir 10 mangos a una caja de mangos).



Desagregación

Consiste en la separación de objetos agrupados en un grupo más pequeño (p. ej.: desagrupar un palé de mangos en cajas individuales de mangos).

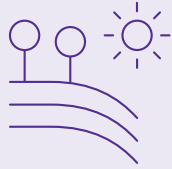


Observación

Se trata de una observación como, por ejemplo, escanear la etiqueta de un paquete en la tienda.

Eventos del mundo real con sus respectivos eventos EPCIS asignados

Granja



Recolección de patatas

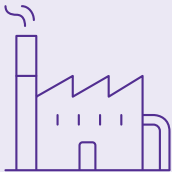


Carga de patatas

Orden de trabajo

Agrupación

Planta de fabricación



Descarga de patatas



Puré de patatas



Empaquetado



Carga de patatas

Desagregación

Transformación

Transformación

Agrupación

Centro de distribución



Descarga de patatas



Carga de patatas

Desagregación

Agrupación

Tienda



Descarga de patatas



Escaneado y visualización

Desagregación

Observación

Cómo integrar sus datos

Además de esta guía, IBM Food Trust simplifica la puesta en marcha mediante la elección de las siguientes opciones:

Automatización

Determine dónde se pueden recopilar estos datos de forma digital y automatice los sistemas para realizar la carga de datos para cada uno de los eventos y transacciones necesarios para representar su escenario de producto (salida desde el Constructor de escenarios de producto). Encontrará más información en la sección [“Zona para desarrolladores”](#). El soporte para la integración con **App Connect** y **SAP** está disponible en los servicios de formación asistida. (Consulte la página 10).

Carga de XML

Utilice Product Scenario Builder para mapear los datos específicos de su cadena de suministro sobre los

diferentes productos, instalaciones y eventos. De esta forma, se definirán los eventos y transacciones que es necesario enviar a IBM Food Trust y se proporcionarán ejemplos de esos datos en XML.

Carga de Excel

Utilice hojas de cálculo para registrar y cargar sus datos directamente en IBM Food Trust. Este método permite cargar datos sobre productos, instalaciones, eventos y transacciones.

Entrada directa de datos

Cargue sus datos de forma manual mediante el registro de sus productos y los detalles del escenario en la sección Onboarding de IBM Food Trust.

¿Quién puede acceder a mis datos?

Usted controla los niveles de acceso de todos sus datos en IBM Food Trust.



Datos públicos

Los datos se comparten con todas las demás organizaciones que forman parte de IBM Food Trust sin restricciones como, por ejemplo, datos maestros de ubicación para instalaciones conocidas públicamente, datos maestros de objetos para productos disponibles públicamente (GTIN), entre otros.

Datos privados

Únicamente son visibles para la organización que los presenta, a menos que se compartan mediante concesiones explícitas (por ejemplo, datos de eventos relativos a los procesos internos de una organización, datos maestros de ubicación para ubicaciones privadas o piezas de equipo).

Datos restringidos

Solo se comparten con organizaciones miembros a las que se hace referencia explícita en el documento XML (p. ej., transacciones que incluyen pedidos de compra, avisos de envío o avisos de recepción que hacen referencia explícita a otras partes a la transacción).

Compartición

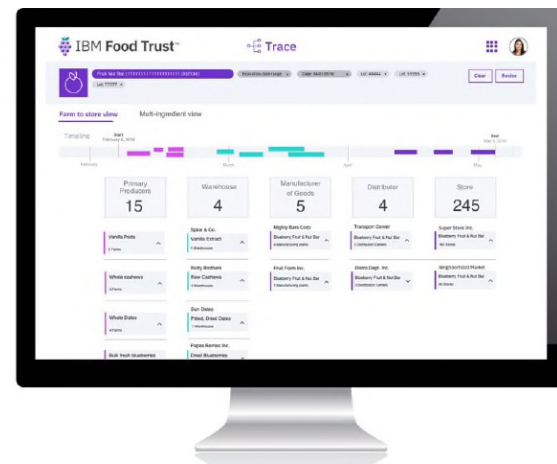
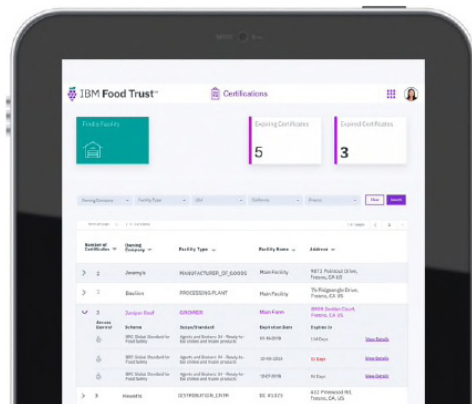
El documento solamente se comparte con otras partes implicadas en una operación comercial para el producto de referencia LGTIN (p. ej., datos de eventos relacionados con operaciones entre partes específicas).

Módulos de IBM Food Trust disponibles para su compra

IBM Food Trust cuenta con módulos escalables para abordar los puntos críticos de la industria y ofrecer un nuevo valor a su organización:

Módulo de trazabilidad >

Realice un seguimiento de la ubicación y el estado de los productos alimenticios en todas las fases de la cadena de suministro.

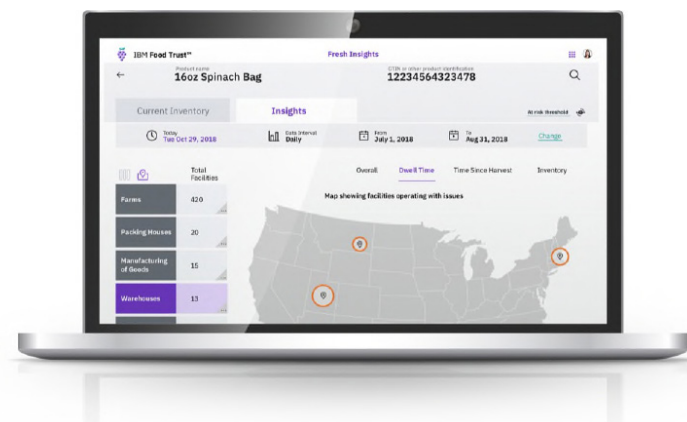


< Módulo de certificaciones

Garantice la fiabilidad y la responsabilidad con acceso instantáneo a los registros y documentos digitalizados.

Módulo Fresh Insights >

Acceda a datos de la cadena de suministro en tiempo real y a datos agregados para prolongar la conservación y la frescura del producto.



Vea [aquí](#) nuestras últimas ofertas.

IBM Food Trust



Opciones de incorporación y soporte

Además de esta guía, IBM Food Trust simplifica la puesta en marcha mediante la elección de las siguientes opciones:

Incorporación autoguiada

Incorporación independiente mediante el uso del foro educativo y comunitario de autoservicio

→ Sin coste alguno (incluida en su suscripción)

Incorporación guiada virtual

Interactúe con expertos en módulos educativos predefinidos que le permitirán realizar preguntas adicionales.

→ Pago único (a partir de 5000 \$).

Compre los servicios de formación y soporte [aquí](#)

IBM Food Trust

Incorporación asistida

Acceda a expertos que le guiarán a través de toda la experiencia de incorporación, así como a servicios de soporte de formación con App Connect y SAP.

→ Pago único: póngase en contacto con su [representante de IBM®](#)

Soporte estándar de IBM Food Trust

Acceda a nuestro portal de soporte digital para obtener una mayor transparencia durante la resolución de tickets y asesoramiento experto a través de su método de comunicación preferido: chat, correo electrónico, foro o teléfono.



Próximos pasos a seguir hoy mismo

1. Seleccione y personalice su suscripción en función del tamaño de su empresa (pequeña, mediana, grande) y de sus necesidades empresariales.
2. Determine cuál es la mejor opción de integración (automatizada, carga de XML, carga de Excel, entrada directa de datos).
3. Decida cuál es la mejor forma de incorporación (autoguiada, virtual o asistida) para usted.
4. Comience [ahora](#).

Recursos adicionales



Cómo IBM Food Trust puede beneficiar a mi negocio:

ibm.com/food

Zona para desarrolladores:

<http://ibm.biz/ftdevwiki>

Soporte de la comunidad:

<http://ibm.biz/ftcommunitysupport>

