



Points forts

- Fournit une infrastructure intégrée de surveillance des performances et de génération de rapports pour les environnements IBM® Spectrum LSF
 - Surveille l'utilisation des licences FlexNet Publisher et Reprise en fournissant des rapports détaillés et récapitulatifs
 - Surveille l'utilisation du stockage partagé avec des rapports à divers niveaux, y compris au niveau de l'application et de l'entreprise
 - Dispose d'outils de productivité puissants dont des tableaux de bord d'exploitation
 - Inclut la surveillance des journaux systèmes, l'automatisation des alertes et un kit d'outils de gestion à base de mot de passe
 - Peut être étendu pour surveiller n'importe quel protocole SNMP (Simple Network Management Protocol) ou périphérique réseau
-

IBM Spectrum LSF RTM

Rapports, suivi et surveillance avancés pour les environnements IBM Spectrum LSF

IBM Platform LSF RTM est un tableau de bord d'exploitation dédié aux environnements IBM Spectrum LSF, qui fournit des fonctions de surveillance, de génération de rapports et de gestion pour les charges de travail. Il facilite les tâches quotidiennes des administrateurs de cluster et fournit les informations et outils indispensables pour améliorer l'efficacité du cluster, augmenter la productivité des utilisateurs et limiter ou réduire les coûts. Contrairement aux autres outils de surveillance qui se limitent à une seule facette de la surveillance du cluster, IBM Spectrum LSF RTM est une solution intégrée complète de surveillance dédiée aux environnements IBM Spectrum LSF. Elle permet de surveiller aisément et efficacement plusieurs clusters dans une même interface intuitive.

Solution complète intégrée de surveillance et de génération de rapports pour les clusters IBM Spectrum LSF

Contrairement aux outils concurrents qui surveillent uniquement l'infrastructure, IBM Spectrum LSF RTM est une solution orientée application et ressource qui fournit une visibilité complète sur les clusters IBM Spectrum LSF. Elle surveille tous les aspects de la planification des charges de travail, notamment clusters globaux, hôtes, travaux, licences, files d'attente, utilisateurs et fichiers journaux (figure 1).

Outre les fonctions complètes de surveillance, IBM Spectrum LSF RTM inclut une fonctionnalité d'alerte flexible qui signale rapidement aux administrateurs et gestionnaires les problèmes afin de leur permettre d'agir proactivement. Avec son large éventail de fonctionnalités, IBM Platform LSF RTM peut remplacer divers outils des environnements IBM Spectrum LSF type par un seul outil de surveillance d'utilisation simple, ce qui permet aux administrateurs et utilisateurs d'être plus productifs, et de réduire les coûts et la complexité.



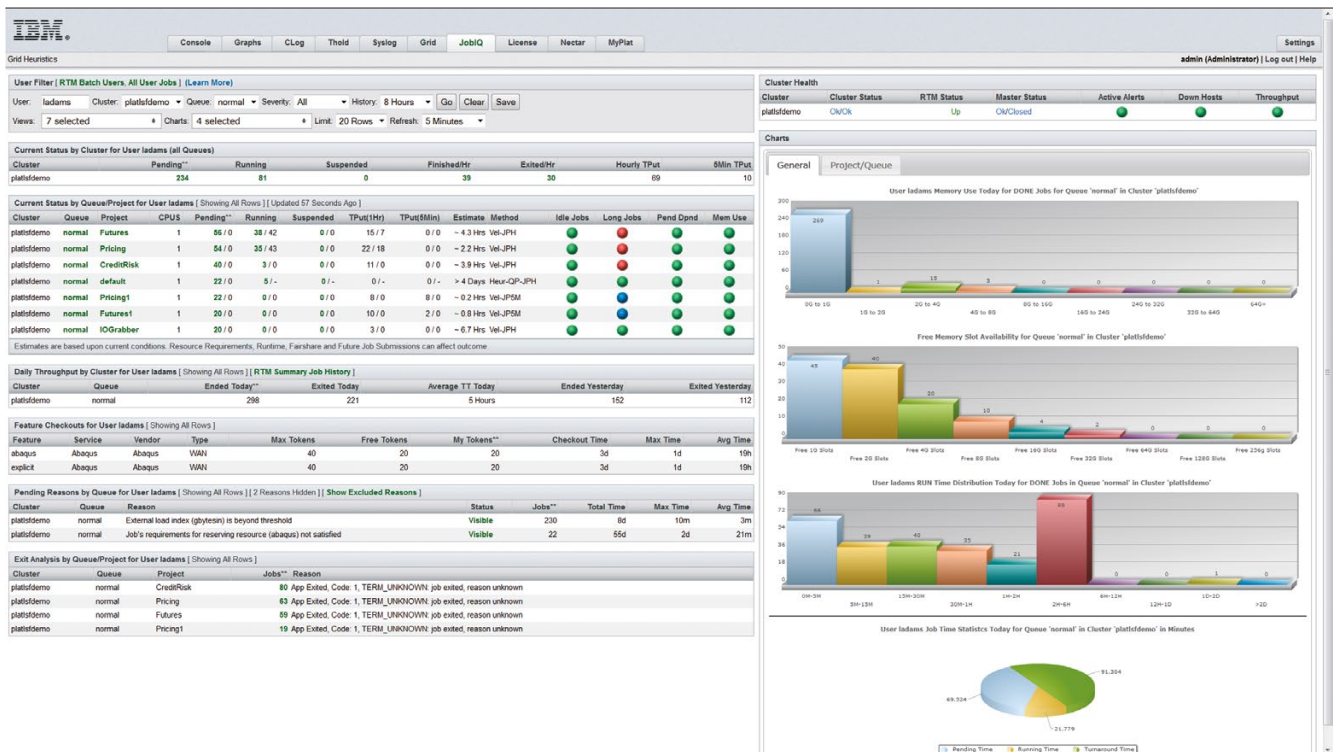


Illustration 1. Le tableau de bord IBM Spectrum LSF RTM affiche une vue en temps réel de la distribution des ressources entre les utilisateurs et les groupes, y compris les applications parallèles multi-hôtes.

Outils de productivité puissants

IBM Spectrum LSF RTM fournit des outils complets de surveillance, de génération de rapports et de gestion pour les charges de travail afin d'améliorer la productivité, de réduire les coûts et d'accroître l'efficacité des employés.

Surveillance et contrôle du cluster : avec IBM Spectrum LSF RTM, un seul administrateur peut gérer toutes les activités dans un ou plusieurs clusters IBM Spectrum LSF afin d'accroître la productivité par la résolution plus rapide des

problèmes. Le tableau de bord IBM Spectrum LSF RTM affiche une vue en temps réel des services et de l'intégrité des hôtes de cluster avec des indicateurs graphiques et des options d'exploration en avant et périphérique. Avec les fonctions étendues de surveillance, les administrateurs identifient les utilisateurs ou groupes qui consomment les données et l'espace disque dans n'importe quel système de fichiers, en regroupant les données en fonction de l'extension de fichier ou de l'application.

IBM Spectrum Computing

Fiche produit

Surveillance et rapports d'utilisation des licences : pour les sites exécutant des applications commerciales sous licence en utilisant FlexNet Publisher et Reprise License Manager, IBM Spectrum LSF RTM fournit des informations détaillées sur l'utilisation des licences par fonction et fournisseur, ainsi que le statut des licences, la version, le nombre de fonctions et les dates d'expiration. En surveillant l'utilisation des licences avec les charges de travail, les administrateurs peuvent détecter et éliminer rapidement les goulots d'étranglement liés aux licences et améliorer la productivité par une meilleure utilisation des licences logicielles. Il est également possible de réduire les coûts en allouant les licences en nombre limité aux projets importants et en analysant l'utilisation des licences dans le contexte des ressources du cluster.

Utilisation du stockage et rapports : IBM Spectrum LSF RTM fournit un schéma distribué d'utilisation de système de fichiers et de génération de rapports qui surveille l'utilisation des systèmes de fichiers distants par l'utilisateur, le groupe, l'entreprise, et l'application ou en fonction de l'extension de fichier. Il signale l'âge des fichiers dans trois catégories et permet de suivre l'utilisation dans le temps. IBM Spectrum LSF RTM permet d'utiliser un schéma distribué pour surveiller un nombre illimité de systèmes de fichiers. Lorsque l'entreprise importe sa hiérarchie, IBM Spectrum LSF RTM indique également l'utilisation du stockage par le groupe, l'unité ou la division.

Options graphiques souples : les principales mesures peuvent être représentées graphiquement et communiquées en utilisant des centaines de graphiques intégrés. Par conséquent, les administrateurs peuvent ajuster les règles de planification en fonction des tendances pour améliorer l'efficacité, résoudre les problèmes mineurs avant qu'ils s'aggravent et prendre des décisions de planification de capacité plus avisées.

Suivi des performances : pour suivre les performances du cluster, les administrateurs peuvent configurer IBM Spectrum LSF RTM pour collecter dynamiquement les données de performances et définir une période d'échantillonnage. Les mesures de performances sont calculées à la fin de chaque période d'échantillonnage afin que les administrateurs puissent identifier la cause des ralentissements et prendre les mesures correctives avant qu'ils s'accroissent.

Profilage au niveau du travail : avec IBM Spectrum LSF RTM, il est possible de surveiller les ressources au niveau du travail en fonction de l'utilisateur, du groupe ou du projet. Ainsi, les administrateurs disposent d'informations précises sur la consommation des ressources hôte, telles que les processeurs, la mémoire et l'espace d'échange, et peuvent effectuer des ajustements pour améliorer l'utilisation du cluster et le traitement des travaux et réduire les temps d'attente.

Liens d'aide contextuelle : pour aider les nouveaux administrateurs et les guider dans les tâches d'installation, de configuration et de surveillance, la page d'accueil d'IBM Spectrum LSF RTM contient une aide de page pour chaque lien dans l'onglet de console.

Surveillance de l'allocation des ressources et rapports : diverses vues en temps réel indiquent la distribution des ressources entre les utilisateurs et les groupes dans les applications parallèles multi-hôtes, et fournissent des rapports statistiques récapitulatifs pouvant être exécutés sur diverses périodes. Grâce à leur visibilité du partage des ressources, et de l'utilisation des ressources hôte, les administrateurs peuvent modifier les règles d'IBM Spectrum LSF pour accroître davantage l'efficacité de l'allocation et maintenir les niveaux de service.

Gestion automatisée des alertes et des exceptions

Les fonctions d'alerte intégrées et de gestion automatisée des exceptions dans IBM Spectrum LSF RTM signalent immédiatement aux administrateurs les problèmes qui peuvent impacter la productivité. Comme les actions correctives peuvent être automatisées, il est possible de réduire encore la charge de travail de l'administrateur et d'améliorer la disponibilité du cluster.

Contrairement aux autres solutions de surveillance qui envoient des alertes basées sur des seuils et des situations simples, par exemple, que lorsque des services sont actifs ou arrêtés, IBM Spectrum LSF RTM peut générer des alertes en fonction de mesures qui impactent directement la productivité. Un administrateur peut, par exemple, recevoir une notification lorsque des travaux sont en attente depuis plus d'une minute, car le délai d'attente affecte négativement directement les niveaux de service et la productivité des utilisateurs.

Surveillance complète et intégrée du cluster

Face à l'augmentation du nombre de noeuds par cluster et de clusters, les entreprises doivent utiliser des outils de surveillance et de gestion qui permettent aux administrateurs d'ajuster et de gérer plusieurs clusters globalement. IBM Platform LSF RTM fournit le tableau de bord de surveillance de charge de travail et de rapport le plus complet pour les environnements de cloud IBM Spectrum LSF avec des fonctions de surveillance, de rapport et de gestion des clusters dans une même interface Web. Ainsi, les administrateurs peuvent gérer aisément plusieurs serveurs en garantissant une meilleure qualité de service aux utilisateurs des clusters.

Pourquoi choisir IBM ?

IBM Spectrum Computing offre un portefeuille complet de solutions d'infrastructure définie par logiciel qui optimisent la fourniture des services informatiques, ainsi que l'utilisation des ressources pour accélérer les résultats et réduire les coûts. Ces offres maximalisent le potentiel de l'infrastructure à accélérer les applications d'analyse, HPC (High-Performance Computing), Hadoop, Apache Spark et natives cloud à n'importe quelle échelle. Le portefeuille a pour principal avantage de simplifier les simulations et l'analyse pour extraire des informations essentielles sur votre entreprise ou activité, et d'accélérer la mise sur le marché de produits de meilleure qualité.

Pour plus d'informations

Pour en savoir plus sur IBM Spectrum LSF RTM, contactez votre interlocuteur IBM ou votre partenaire commercial IBM. Vous pouvez également consulter le site Web suivant : ibm.com/systems/spectrum-computing/products/lsf/resources.html



Compagnie IBM France

17 avenue de l'Europe
92275 Bois-Colombes Cedex
France

La page d'accueil d'IBM se trouve sur ibm.com/fr

IBM, le logo IBM, ibm.com, IBM Spectrum et LSF sont des marques commerciales ou déposées d'International Business Machines Corporation aux Etats-Unis et/ou dans d'autres pays. Les marques d'IBM accompagnées d'un symbole ® ou ™ à leur première mention dans ce document sont des marques enregistrées par IBM au registre des marques commerciales ou déposées, conformément aux lois en vigueur aux Etats-Unis. Ces marques peuvent également être inscrites au registre d'autres pays.

La liste actualisée des autres marques IBM est disponible sur le Web à la section « Copyright and trademark information » sur ibm.com/legal/copytrade.shtml

Les autres noms de sociétés, de produits et de services peuvent être les marques ou marques de services de tiers.

Ces informations concernent les produits et services commercialisés par IBM France et n'impliquent aucunement l'intention d'IBM de les commercialiser dans d'autres pays.

Toute référence à un produit, programme ou service IBM n'implique pas que seuls ces produits, programmes ou services peuvent être utilisés. Tout produit, programme ou service fonctionnellement équivalent peut être utilisé à leur place.

Les matériels IBM peuvent contenir des composants non neufs. Dans certains cas, le matériel peut ne pas être neuf et avoir déjà été installé. Ceci ne modifie en rien le régime des garanties contractuelles IBM applicables.

Cette publication est fournie à titre d'information uniquement. Ces informations peuvent faire l'objet de modifications sans préavis. Veuillez contacter votre agence commerciale IBM ou votre revendeur IBM pour connaître les toutes dernières informations au sujet des produits et services IBM.

Cette publication contient des adresses Internet non-IBM. La Compagnie IBM ne peut pas être tenue responsable des informations publiées sur ces sites.

IBM ne donne aucun avis juridique, comptable ou d'audit financier et ne garantit pas que ses produits ou services sont conformes aux lois applicables. Les clients sont tenus de se conformer aux lois et règlements applicables en matière de sécurité, y compris aux législations et réglementations nationales.

Les photographies de cette publication peuvent représenter des maquettes.

© Copyright IBM Corporation 2016



Veuillez recycler