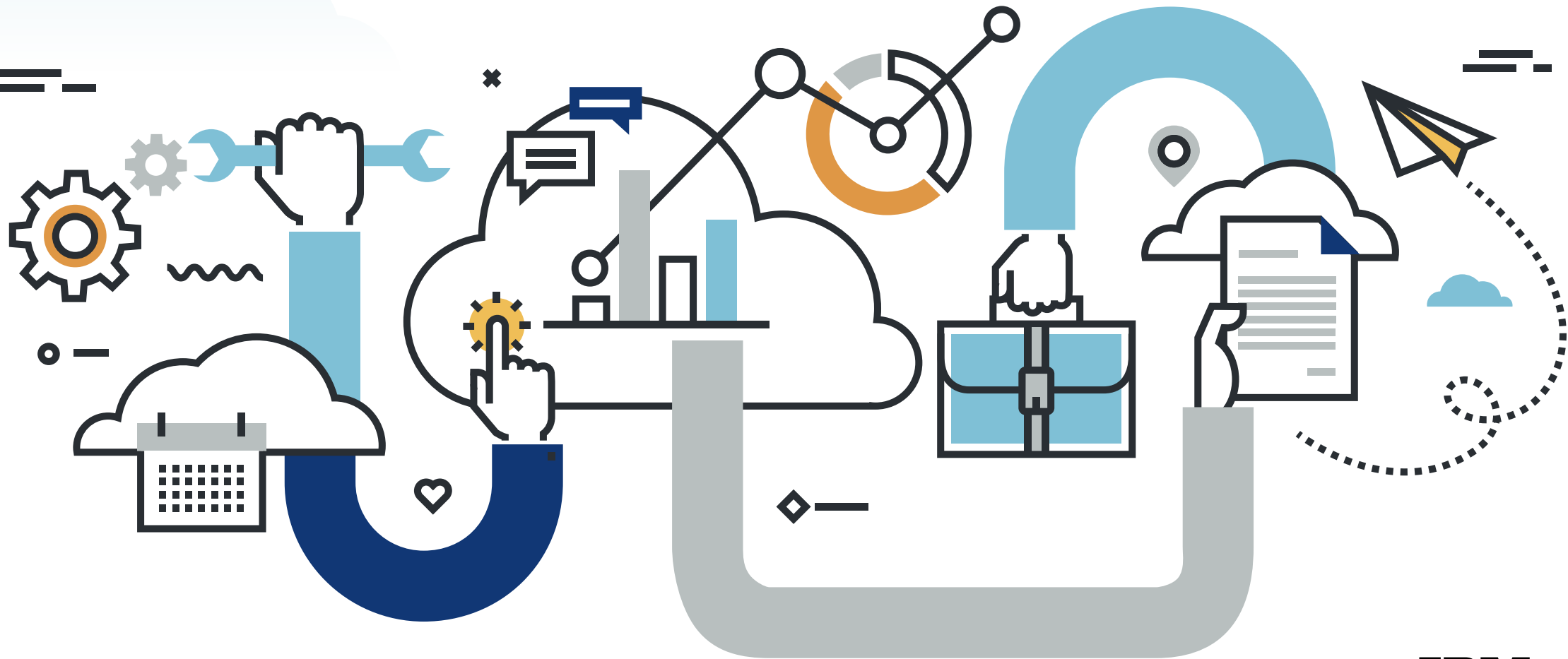


# 한국기업데이터 사례를 통해 알아보는 성공적인 클라우드 전환을 위한 IBM 컨설팅 서비스



# 한국기업데이터 (Korea Enterprise Data)

국내 최대의 기업 정보 DB를 보유한 신용평가기관인 한국기업데이터는 금융 산업의 디지털 혁신화에 발맞추어 경영목표 달성 지원을 위한 미래 플랫폼이 필요하였습니다. 이에 IBM은 한국기업데이터의 동반 파트너로서 'IT를 활용한 비즈니스 가치 제고'와 'IT 운영 효율성 극대화'의 두 가지 목표를 위한 최적의 클라우드 전환 로드맵을 제시하였습니다.



- ✓ 국내 최대의 기업 정보 DB를 보유한 신용평가기관
- ✓ 900만 개가 넘는 국내 최대 기업 DB 보유
- ✓ 국내 최초 민간 기술신용평가기관

## Vision

4차 산업혁명 시대를 선도하는  
최고의 신용정보 플랫폼

### 핵심가치(Core Value)

#### Big-data

한국 최대의 기업 빅데이터

#### Efficiency & innovation

효율적이고 혁신적인 업무 처리

#### Speed & specialty

신속하고 특별한 고객 만족 서비스

#### Trust

신뢰받는 기업 평가

## 한국기업데이터 미래 플랫폼 요건

Growth Enabler

IT를 활용한 비즈니스 가치 제고

신속한  
비즈니스 대응



Agility

- 사업 및 IT 환경 변화에 대한 민첩한 대응 태세 마련
- 변화 요구에 대한 즉각적 이행 및 사용자 피드백 반영

IT 기반 사업  
경쟁력 제고



Innovation

- 능동적인 신기술 적용을 통한 성공 경험 확보 및 내부 역량 제고
- 혁신 이행 주기 단축을 통한 신시장 선점 효과 극대화

Operational Excellence Driver

IT 운영 효율성 극대화

안정적  
IT 서비스 제공



Stabilization

- 디지털 비즈니스의 본격 이행에 따른 IT 환경의 안정성 향상
- 예측할 수 없는 자원 수요 변화에 대한 유연한 인프라 대응

IT 비용 최적화



Optimization

- 과감한 혁신 추진에 대한 초기 투자 비용 및 자본 부담 경감
- 사용량에 근거한 합리적이고 투명한 IT 비용체계 실현

# 한국기업데이터 프로젝트 내용 및 결과

한국IBM은 한국기업데이터의 인프라 현황 분석 및 클라우드 전환 타당성 분석을 통해 한국기업데이터의 기술 제약적인 사항 및 클라우드 요건을 파악하였고 이에 맞추어 점진적 클라우드 추진계획을 수립하였습니다.

## 프로젝트 내용(총9주)

### ✓ 프로젝트 범위

- 신기술 적용을 위한 제반사항 검토
- 관련 규정 준수 및 무중단 서비스 제공을 위한 인프라 구성 방안 마련
- 구축 및 유지보수 비용 절감을 위한 구성 계획 수립

### ✓ 현황 분석 관점

서비스 가용성	서비스 안정성	서비스 효율성
서비스 확장성	전환 용이성	

### ✓ 현황 분석 대상

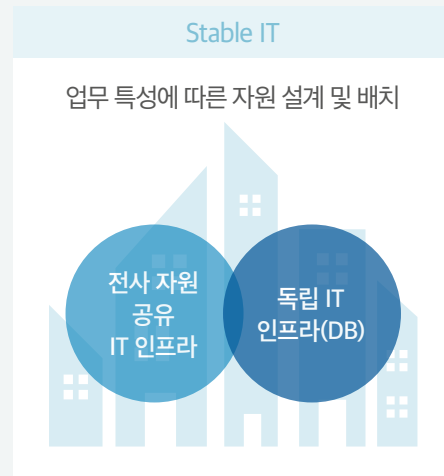
서버/ 스토리지	네트워크	데이터 베이스	소프트 웨어
보안			

## 프로젝트 결과: 한국기업데이터 클라우드 추진 단계

### 1단계 : Stable IT

#### 동적 가상화 기반 정보인프라 전환

- 전사 인프라 자원 공유 체계 확보
- 어플리케이션 변경 최소화와 안전성을 위해 기검증된 AS-IS 구성 유지
- 클라우드 전환 용이한 형태로 어플리케이션 및 환경 전환 지속 추진



### 2단계 : Hybrid IT

#### 클라우드 단계적 전환

- 퍼블릭 클라우드의 KED 내 전략적 역할을 기준으로 신기술, 신규 서비스 분석/검증 등에 퍼블릭 클라우드 활용
- 프라이빗 클라우드는 운영 효율적인 인프라 물량 확보(신규/재개발)시 구축 추진

#### 신기술, 신규 서비스 분석/검증 용도 우선 활용

##### 퍼블릭 클라우드

- 1 KED 내 전략적 역할 정의
- 2 클라우드 관리체계 수립
- 3 사업자 검토
- 4 클라우드 도입 및 모니터링



#### 운영 효율적인 인프라 물량 확보 (신규/재개발)시, 구축 추진

##### 프라이빗 클라우드

- 1 클라우드 요건 분석
- 2 클라우드 아키텍처 정의
- 3 클라우드 시스템 설계
- 4 클라우드 구축 및 운영



# IBM 클라우드 전략 컨설팅 서비스



## IBM 클라우드 전략 컨설팅 서비스 소개

- 기업의 디지털 혁신과 비즈니스 성장을 위한 최적의 클라우드 추진 전략을 수립하는 컨설팅으로 'IT 운영 효율성 극대화'와 'IT를 활용한 비즈니스 가치 제고' 두 가지 역할을 수행하는 미래 플랫폼을 제안합니다.
- 다수의 클라우드 컨설팅 경험과 역량, 최적의 전문가, 검증된 방법론을 활용하여 효과적인 클라우드 도입 전략을 수립하고 벤더 중립적인 클라우드 이행 방안을 제시합니다.

### IBM 클라우드 컨설팅의 특징

합리적 기준과 방법론에  
근거한 클라우드 적합성  
평가

업무 시스템별 특성에  
맞는 최적의 IT 인프라  
적용 모델 수립

효율적이고 안정적인  
점진적 클라우드 전환  
계획 수립

클라우드  
컨설팅 경험



다수의 국내 **엔터프라이즈 고객** 대상의 클라우드 전략 컨설팅 경험을 통해 축적된  
역량 활용

검증된 글로벌  
클라우드 방법론



국내외 다양한 **클라우드 전환 경험과 사례**를 통해 검증된 IBM의 클라우드 적합성 평가  
컨설팅 방법론인 **BlueCAT** 적용

클라우드 전환  
법규제 분석



클라우드 전환 시 발생할 수 있는 **보안 위험**을 **최소화**하고 효과적으로 보완 운영할 수 있는  
아키텍처 설계

벤더 중립적인  
이행 방안



IBM은 **하이브리드/멀티 클라우드** 서비스 업체로서, 향후 IT 정책 변화 시 대응이 용이하도록  
**벤더 종속성 방지** 방안을 제시

실행력을  
담보하는 전략



컨설팅에서 설계, 구축, 이전, 운영 등 **End-to-End** 역량을 활용하여 **실효적이고 이행**  
가능한 클라우드 전환 전략 수립

# IBM 클라우드 전략 컨설팅 서비스



## IBM 클라우드 전략 컨설팅 서비스 소개

IBM은 업무 규모에 따라 총 8주~12주의 컨설팅 기간을 통해 환경 및 현황 분석, 고도화 방향성 정의, 목표 모델 설계의 3단계 수행 과제를 각 분야별 전문가가 주도하여 진행합니다.

- 수행 방법론**
- 수많은 클라우드 컨설팅으로 검증된 **현황분석 Template**
  - 워크로드 진단/클라우드 적합도 분석 **BlueCAT<sup>1)</sup>**
  - 클라우드 표준 패턴 참조 **CEDC<sup>2)</sup>**
  - 인프라 각 영역에 해당하는 보안 기술 참조 (IBM 클라우드 보안 아키텍처 **Blueprint**)
  - 클라우드 아키텍처 설계를 위한 **ICRA<sup>3)</sup>**과 **CEDC<sup>2)</sup>**

1) BlueCAT-Bluemix Cloud Affinity Tool, 2) CEDC-Cloud Enabled Data Center Pattern, 3) ICRA-IBM Cloud Reference Architecture

- 기간**  
 8주~12주  
 (업무 규모에 따라)

---

- 인원**  
 각 분야별 IBM 컨설팅  
 전문가 투입

---

- 방법**  
 IBM의 검증된  
 방법론 활용  
 예정

수행 기간	환경 및 현황 분석			클라우드 도입 방향성 정의			목표 모델 설계		
	WK1	WK2	WK3	WK4	WK5	WK6	WK7	WK8	WK9
수행 내용	<ul style="list-style-type: none"> <li>• 현황 데이터 수집&amp;조사</li> <li>• 수집 데이터 검증 및 보완</li> <li>• 인터뷰&amp;요건 정의</li> <li>• 관련 법/규제 및 가이드 분석</li> <li>• 산업 및 기술 트렌드 분석</li> <li>• 현황 분석 결과 정리</li> </ul>			<ul style="list-style-type: none"> <li>• 클라우드 전환 타당성 분석                             <ul style="list-style-type: none"> <li>- 워크로드 정의&amp;워크로드 전환 타당성 분석</li> <li>- 클라우드 전환 대상 선정</li> </ul> </li> <li>• 클라우드 추진 전략 수립</li> <li>• TO-BE 정보인프라 고도화 방향성 정의</li> </ul>			<ul style="list-style-type: none"> <li>• TO-BE 아키텍처 설계</li> <li>• 이행 과제 정의</li> <li>• 이행 로드맵 수립</li> <li>• 비용 효과 분석</li> </ul>		
주요 산출물	<ul style="list-style-type: none"> <li>• 사업수행계획서</li> <li>• 현황분석서</li> </ul>			<ul style="list-style-type: none"> <li>• 클라우드 추진전략</li> <li>• 퍼블릭 클라우드 사용 가이드 및 보안 대응</li> </ul>			<ul style="list-style-type: none"> <li>• TO-BE 아키텍처 정의서</li> <li>• 이행 계획서</li> <li>• 최종 보고서</li> </ul>		
특장점	<ul style="list-style-type: none"> <li>• 수많은 클라우드와 인프라 컨설팅을 통해 검증된 IBM의 현황 분석 Template 및 참조 모델 활용</li> </ul>			<ul style="list-style-type: none"> <li>• 다양한 산업군에서 클라우드 타당성 분석 방법론으로 검증된 평가 방법론인 BlueCAT을 활용하여 클라우드 적합도 평가</li> <li>• 워크로드 특성과 이와 관련된 클라우드 서비스 제약, Traditional IT와 연계 및 전환 리스크 최소화를 함께 고려한 클라우드 전환 타당성 분석 수행</li> </ul>			<ul style="list-style-type: none"> <li>• 벤더 종속성을 배제한 목표 모델</li> <li>• 유연한 상호 이동이 가능한 클라우드 환경 구현을 위한 TO-BE 적용 방향성과 목표 모델 수립</li> <li>• 오픈소스와 범용 클라우드 서비스 기반의 목표 모델 정의</li> </ul>		

IBM Services

## IBM 클라우드 전략 컨설팅만의 차별화 요소 4가지

### 2 하이브리드 멀티 클라우드 서비스 글로벌 리더

- 하이브리드 클라우드 글로벌 #1 업체
- 오픈 소스 기반 하이브리드 클라우드 분야의 글로벌 리더인 레드햇 인수
- AWS, Azure 글로벌 및 국내 클라우드 사업자 파트너이자 Managed Service Provider

### 1 다수의 선도 기업 클라우드 컨설팅 파트너

- 산업군 전반에 걸친 국내 엔터프라이즈 고객 대상 클라우드 전략 컨설팅 경험 및 역량
- 검증된 클라우드 방법론
- 다양한 산업군의 클라우드 글로벌 사례  
(Lloyds, Westpac, BNP, Paribas, AIA, Macy'2, Unilever, AA 등)

### 3 클라우드의 A to Z 여정을 함께 할 수 있는 신뢰있는 동반자

- 클라우드 컨설팅, 전환, 구축, 관리 및 최적화 전반에 대한 통합 서비스 제공

### 4 기업의 미래 비전을 제시할 수 있는 IT 기술 리더

- 매년 6조원 이상 R&D에 투자하는 원천 기술 보유업체
- 미국 전체 특허 26년 연속 1위
- 클라우드 관련 특허 1,900건(2017년 기준)
- AI 관련 특허 세계 1위(2018년 기준)