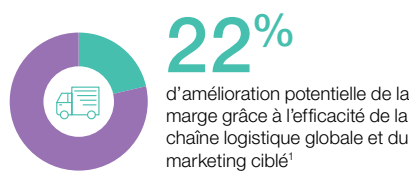
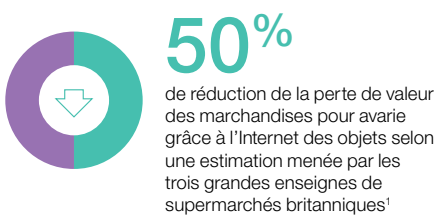


La distribution réinventée.

Le consommateur est aujourd'hui très connecté et a de fortes exigences. Il souhaite des expériences authentiques, personnalisées et cohérentes avec les marques, quel que soit le canal concerné. Et vous, comment assurez-vous vos expériences de marque tout en maîtrisant vos coûts d'exploitation ?

Pourquoi l'Internet des objets ?



Ce qu'apporte Watson IoT

Watson IoT vous permet d'analyser les données issues des capteurs déployés dans vos activités opérationnelles en les replaçant dans le contexte d'autres données, comme par exemple les prévisions météo, les historiques de transactions ou les médias sociaux. Nous appliquons des analyses avancées et/ou cognitives pour mettre en évidence de nouvelles connaissances qui vont vous permettre de prendre des décisions pertinentes à propos de votre activité et ce, dans trois domaines stratégiques :

Expérience client

Intérêt de l'Internet des objets :

- Personnalisation
- Encaissement automatique
- Engagement client et promotions en temps réel
- Accompagnement de l'expérience d'achat (par un conseiller ou effectué par le client lui-même)
- Nouveaux modes de livraison des commandes
- Connaissances relatives au client.

Extension cognitive :

- Analysez le comportement et les dépenses des consommateurs pour proposer des offres et des recommandations personnalisées
- Utilisez l'analyse vidéo pour comprendre le comportement du client en magasin et dialoguer avec l'aide d'un conseiller.

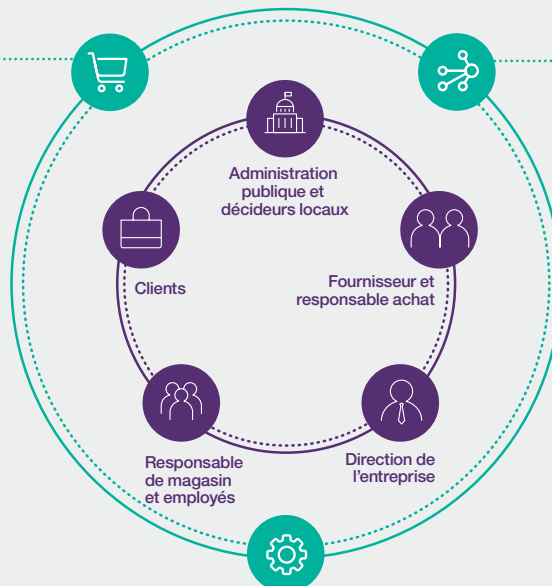
Chaîne logistique et merchandising

Intérêt de l'Internet des objets :

- Suivi de la chaîne logistique
- Optimisation des stocks
- Prédiction de la demande en temps réel
- Assortiments dynamiques
- Gestion de parc/de flotte
- Audit et conformité aux obligations légales.

Extension cognitive :

- Analyse vidéo pour comprendre les profils d'achat et les croiser avec les données météo pour optimiser les approvisionnements



Opérations en magasin

Intérêt de l'Internet des objets :

- Optimisation de l'agencement
- Optimisation des files d'attente
- Gestion de l'énergie
- Surveillance des actifs et maintenance préventive
- Sécurité et prévention des pertes
- Optimisation des effectifs

Extension cognitive :

- Analyse vidéo pour comprendre les déplacements des clients et optimiser l'agencement du magasin
- Traitement du langage naturel et analyse de personnalité pour l'accompagnement des achats en magasin
- Analyse vidéo pour la sécurité et la prévention des pertes.

Comment les enseignes utilisent Watson IoT



Une expérience d'achat personnalisée et engageante

Offres ciblées : Une chaîne de magasins de taille moyenne a croisé en temps réel les données issues de « cartes thermiques » et les profils des clients pour proposer des promotions pertinentes et accroître ainsi les transactions.

Personnalisation : Une marque de mode a lancé un programme de fidélisation en utilisant sa connaissance des comportements d'achat et les informations relatives aux interactions sur les réseaux sociaux pour développer le dialogue avec les clients.



Des opérations optimisées

État des actifs et maintenance préventive : Une grande enseigne alimentaire américaine a réduit le montant de ses pertes annuelles de nourriture estimées à 1,4 milliards de dollars grâce à un système de gestion de la réfrigération équipé d'appareils reliés à l'Internet des objets.

Gestion des employés : Une chaîne de cafés a utilisé les technologies IoT pour surveiller les équipes en temps réel et optimiser la productivité.



Un meilleur merchandising et un suivi des fournisseurs plus performant

Gestion des stocks : Une chaîne mondiale de vêtements et d'accessoires a utilisé la radio-identification (RFID) pour améliorer la gestion de ses stocks, et a réussi à accroître ses ventes et améliorer la satisfaction des clients.

Suivi des fournisseurs et logistique : Pour garantir la qualité et la sécurité de ses produits alimentaires, une grande enseigne américaine a établi une connexion avec ses fournisseurs pour assurer le suivi du transport des produits.

IBM® emploie plus de 4 000 professionnels dans le monde, spécialisés dans le secteur de la distribution. Pour en savoir plus sur les solutions IBM Watson IoT pour la distribution, n'hésitez pas à nous contacter.

John Smart jsmart@us.ibm.com
Directeur de programme, Gestion des offres,
Watson IoT

Michael Riley mariley@us.ibm.com
Responsable mondial, Solutions pour la distribution,
Watson IoT

Or visit ibm.com/iot/retail

¹ Source : The 'IoT' Is Now, Connecting the Real Economy, étude Morgan Stanley, 3 avril 2014.

² Source : Worldwide Internet of Things Spending by Vertical Market 2014–2018 Forecast, IDC, juin 2014.3 IDC FutureScape: Worldwide Big Data and Analytics 2016 Prediction, novembre 2015, #259835.

